

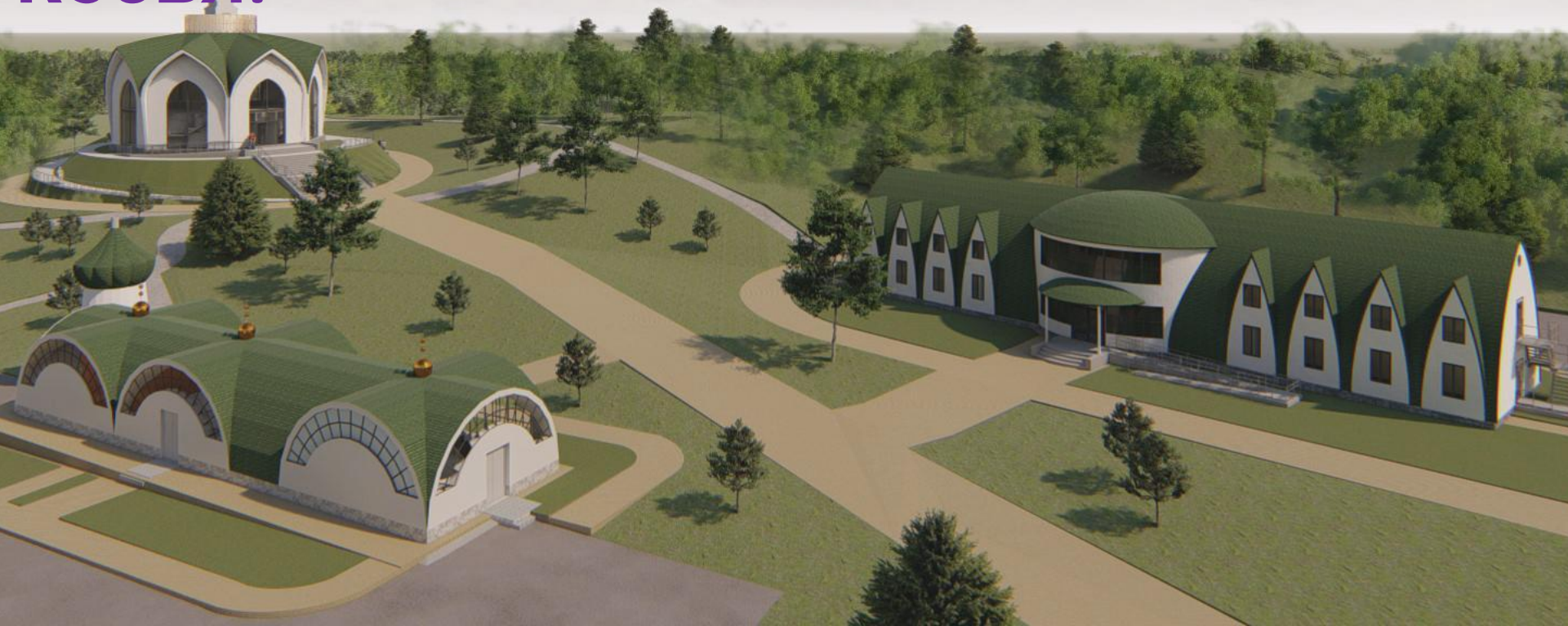
РЕЛИГИОЗНО- РЕКРЕАЦИОННЫЙ КОМПЛЕКС

ШЕДРУБ ЛИНГ

в посёлке
КОСЬЯ

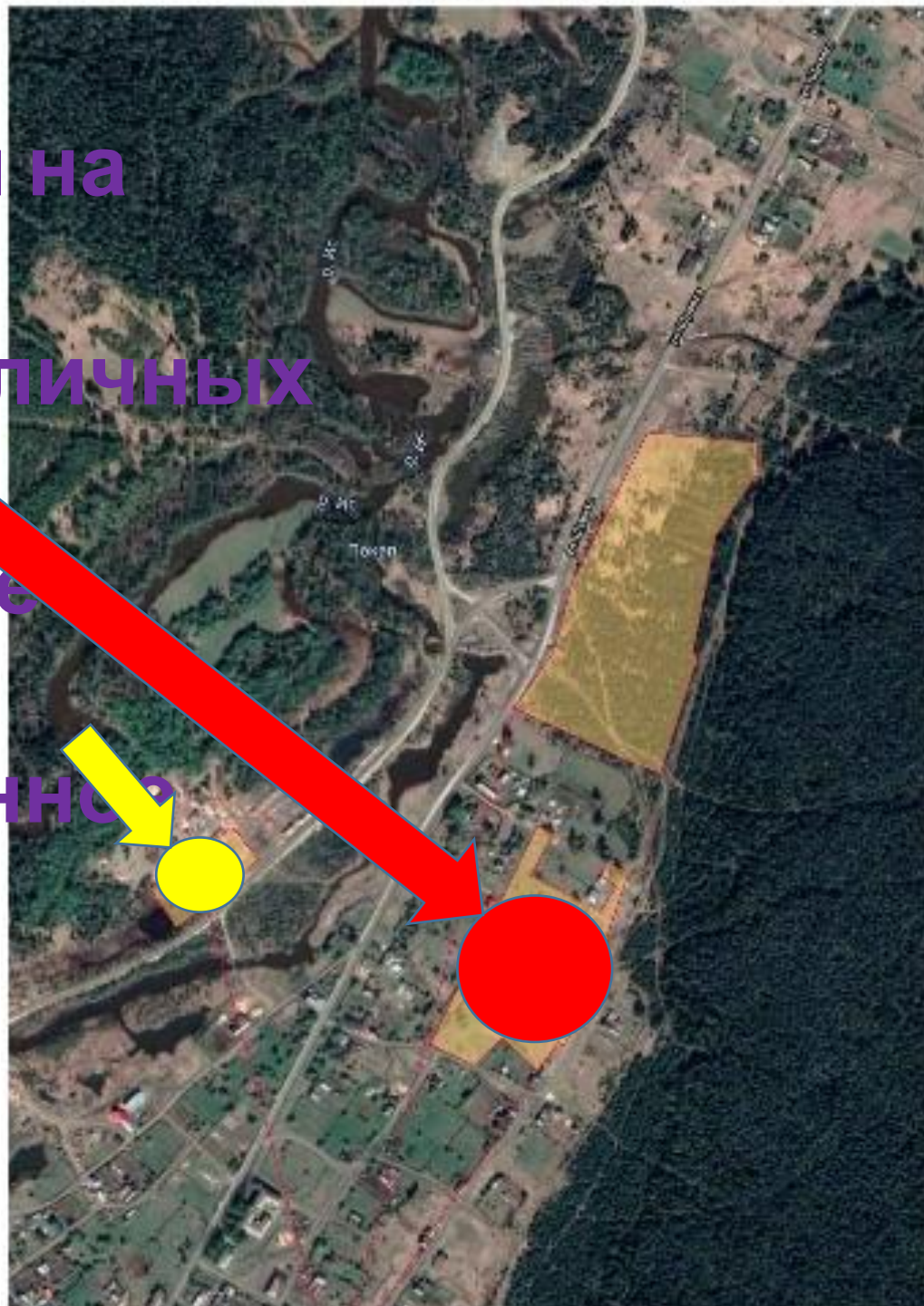


В связи с необходимостью переезда религиозной общины, выполняющей служение на горе Качканар, был разработан проект освоения территории в ближайшем посёлке Косья.

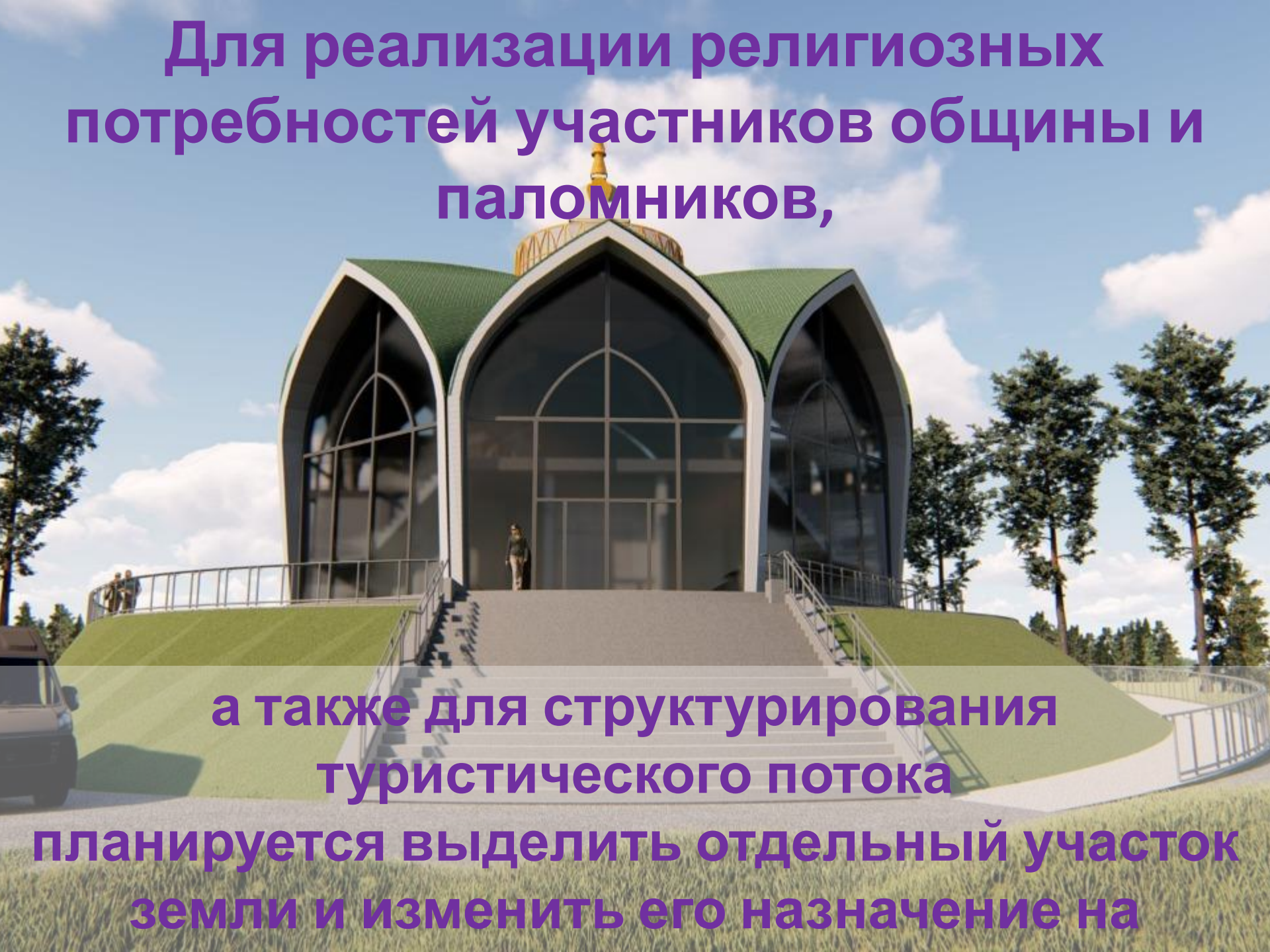


Проект будет реализовываться на участках земли, имеющих три различных назначения:

- Религиозное
- ИЖС
- Промышленное



**Для реализации религиозных
потребностей участников общины и
паломников,**

An architectural rendering of a modern church building. The church features a prominent green roof and three large, arched glass windows. A central entrance is reached via a wide set of stairs. The building is situated on a grassy hillside, with a paved walkway and a metal railing leading up to the entrance. In the background, there are several tall, green trees under a blue sky with scattered white clouds. A few small figures of people are visible near the entrance, and a portion of a dark car is visible on the left side of the frame.

**а также для структурирования
туристического потока**

**планируется выделить отдельный участок
земли и изменить его назначение на**

На этом участке планируется возвести три крупных объекта:

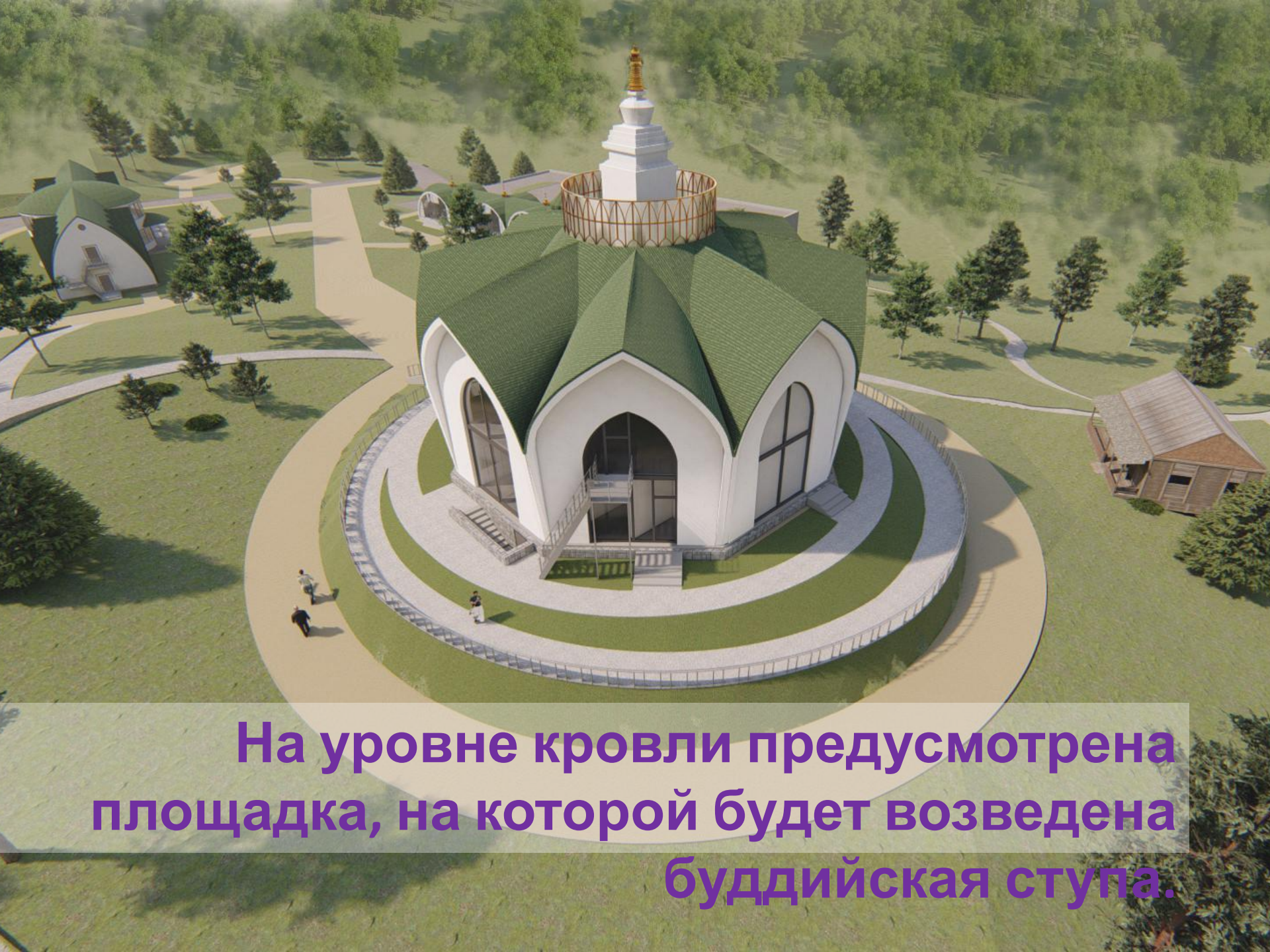
- Буддийский храм
- Дом для паломников
- Хозяйственно-бытовой корпус

Также на этом участке будет ряд вспомогательных сооружений: туалеты, веранда, стоянка и

Буддийский храм

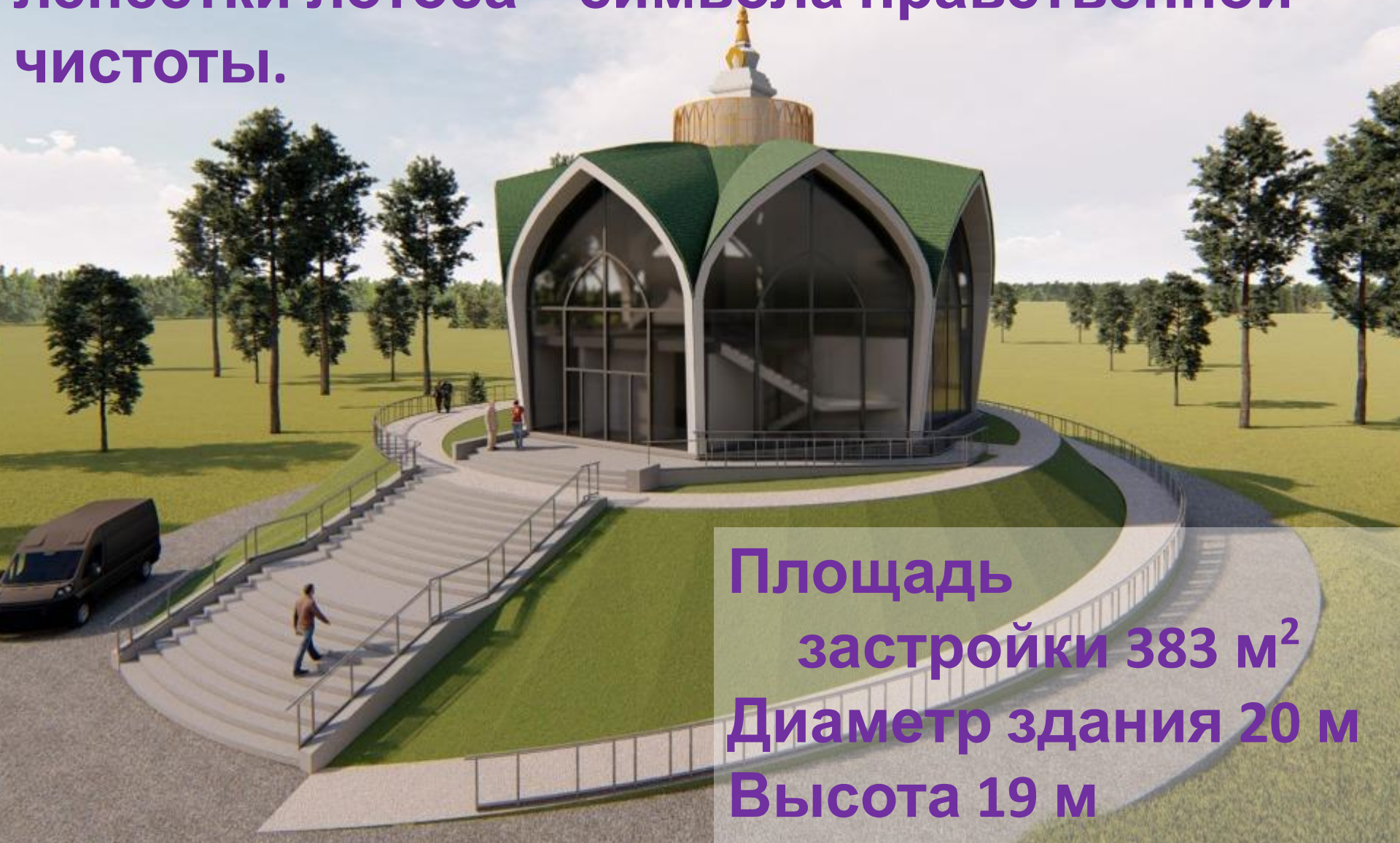
Буддийский храм имеет в плане круглую форму и представляет из себя двухэтажное здание.





На уровне кровли предусмотрена площадка, на которой будет возведена буддийская ступа.

Сама кровля будет выполнена в виде отдельных лепестков, напоминающих лепестки лотоса – символа нравственной чистоты.



**Площадь
застройки 383 м²
Диаметр здания 20 м
Высота 19 м**

Дом для паломников

Площадь
застройки 324 м²
Габариты 36x9 м
Высота 8,5 м

**Для приёма гостей и волонтеров будет
возведён двухэтажный дом
паломников.**



**В нём запроектированы 24 комнаты
для временного размещения приезжих.**

Хозяйственно-бытовой корпус

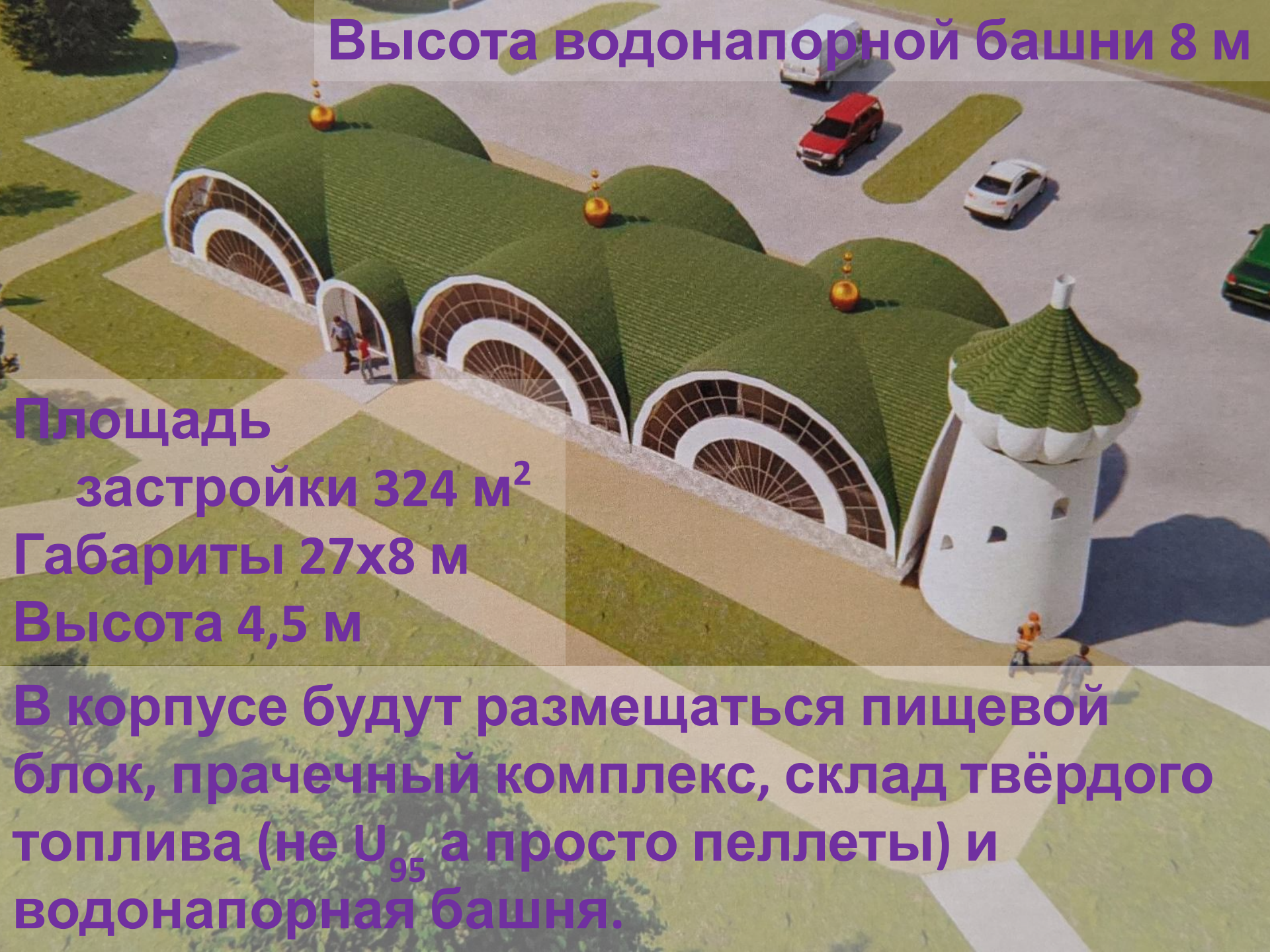


Для обеспечения храма и дома паломников необходимой инфраструктурой будет возведён хозяйственно-бытовой комплекс.

Высота водонапорной башни 8 м

Площадь
застройки 324 м²
Габариты 27х8 м
Высота 4,5 м

В корпусе будут размещаться пищевой блок, прачечный комплекс, склад твёрдого топлива (не U₉₅ а просто пеллеты) и водонапорная башня.



Часть территории
сохранит назначение
ИЖС и будет
использована для
формирования жилого
фонда общины.

Община планирует
освоить купольное
домостроение, что
благоприятно скажется
на внешнем облике

Коси и в целом



**Возле существующей
лесопилки планируется
построить
промышленное здание
для изготовления
пеллет, и
вспомогательных
материалов.**





Производство позволит
членам общины
формировать средства к