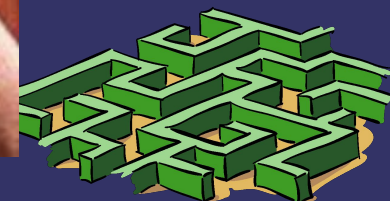
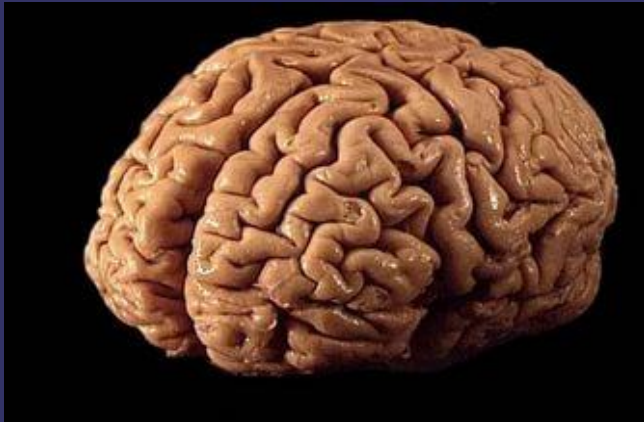


*Клиника интеллектуальных
нарушений при слепоте и
слабовидении возникших в раннем
детстве.*



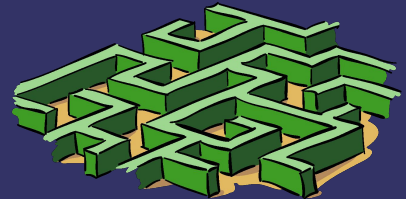


=



=

?



⇒ Психиатры и дефектологи занимавшиеся
проблемой слепых и слабовидящих детей:

⇒

Мизрухин И.А. 1965г

⇒

Солнцева Л.И. 1966г

⇒

⇒

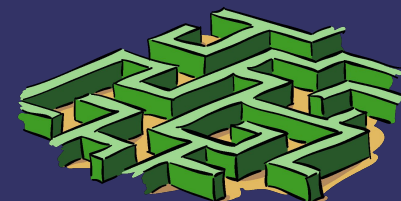
Козловская Г.В. 1971г

⇒

Певзнер М.С. 1973г

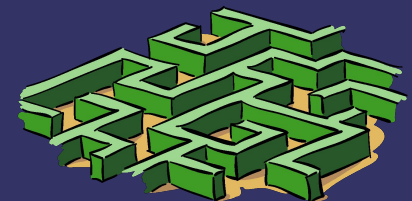
⇒

Лебединский В.В. 1985г



Особенности интеллекта слепого ребенка.

- Замедление формирования познавательных процессов.
- Слабость абстрактного мышления.
- Позднее формирование первичного общения.
- Речь не отображает истинного значения (больше напоминает речь взрослого человека).
- Речевая функция отличается хрупкостью и истончаемостью.



Особенности обучения.

Затруднение в овладении навыками письма, чтения, счета.

Снижена двигательная активность ребенка.

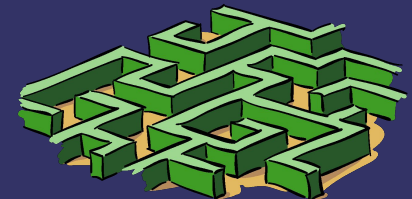
Замедление навыков самообслуживания.

Позднее овладение практическими навыками (связано с условиями воспитания - гиперопекой).



Особенности психической деятельности.

- ➔ "-"
- ➔ Вязкость
- ➔ Обстоятельства мышления
- ➔ Склонность к детализации
- ➔ Инертность психических процессов, их замедленность
- ➔ Малая активность
- ➔ Повышенная истощаемость
- ➔
- ➔ "+"
- ➔ Высокий уровень развития вербальной памяти



Выраженная
зависимость
от мамы.

Негативизм



Склонность к
одинокости.

Боязнь всего
нового.



Слепой и слабовидящий
ребенок.

+

Дефектологическо-
педагогическое
воздействие.

=

Социализированная
личность с минимальной
недостаточностью
интеллектуальной сферы.

