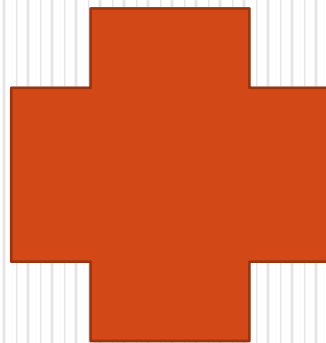


# Артериальное кровотечение

Признаки и оказания первой помощи



# Первые признаки артериального кровотечения:

- кровь выходит из раны фонтанирующим потоком;
- цвет крови ярко-алый;
- пульсация крови и сердца совпадают.



*Артериальное  
кровотечение*



*Артериальное*

# Действия по оказанию первой помощи:

- Приподнимите повреждённую часть тела.
- Прижмите кровоточащий сосуд выше места кровотечения (см. рис.).



# Наложение жгута при ранении крупных артерий:

- Оберните участок конечности полотенцем (марлей) до места кровотечения (центральнее).
- Приподнимите повреждённую конечность.
- Слегка растяните жгут и сделайте 2-3 оборота вокруг конечности.
- Закрепите концы жгута с помощью крючка и цепочки.
- Концы самодельного жгута (толстая верёвка, ткань, ремень) завяжите.
- Оставьте записку с указанием времени наложения жгута.
- Жгут может находиться на конечности не более 1 часа!
- В случаях посинения и отека конечности (при неправильном наложении жгута) следует немедленно заново наложить жгут.
- Наложите стерильную повязку на рану.



- При артериальном течении верхних конечностей жгут располагается на верхней трети плеча.
- При кровотечении нижних конечностей – на средней трети бедра.
- При лицевом ранении или повреждении сонной артерии под жгут подкладывают мягкую повязку или размотанный бинт, чтобы не допустить удушья.
- При перерезе бедренной артерии необходимо наложение второго жгута чуть повыше первого.

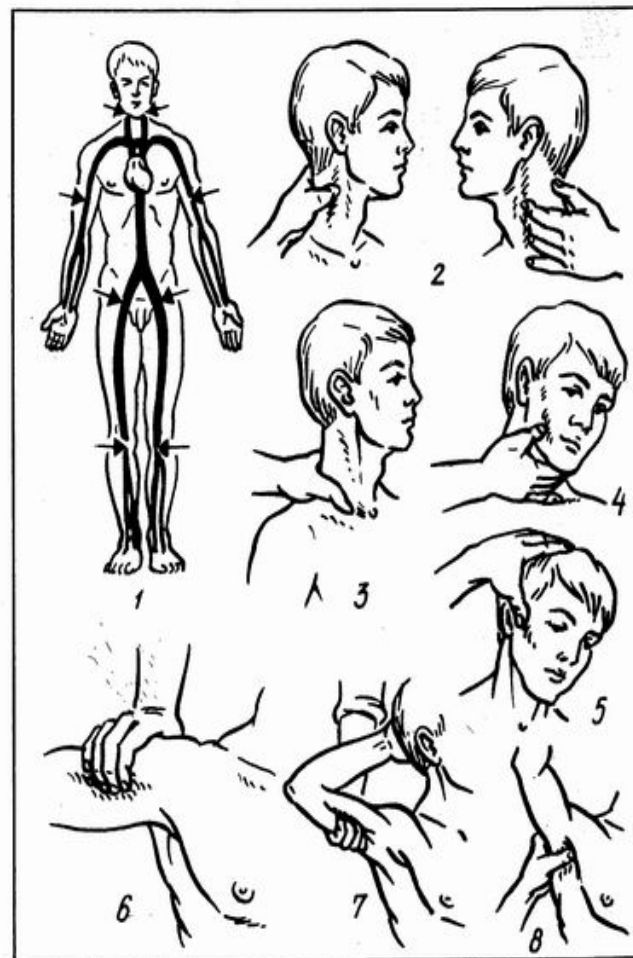
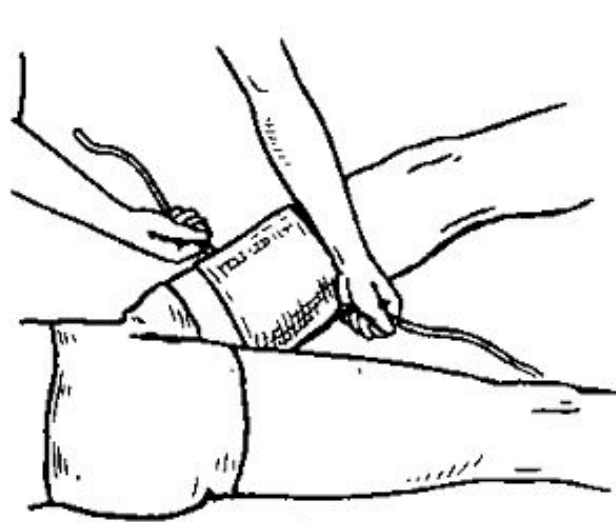


Рис. 3. Места прижатия артерий:

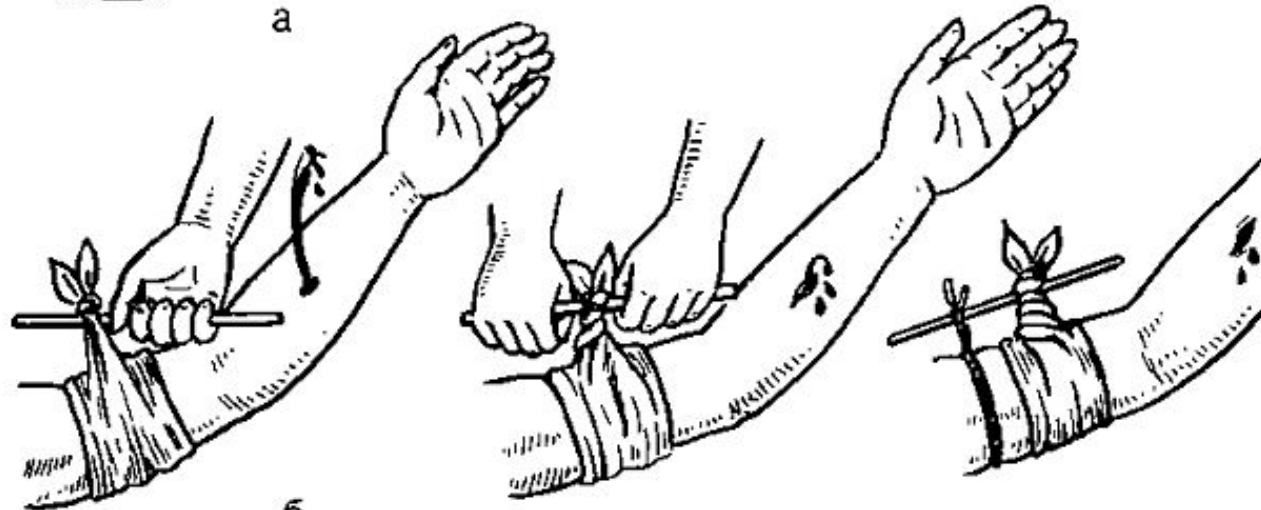
1 – схема расположения магистральных артерий, 2 – левой и правой сонных, 3 – подключичной, 4 – наружной челюстной, 5 – височной, 6–7 – плечевой, 8 – подмышечной

# Правила наложения жгута:

- Жгут накладывают только при повреждении крупных артериальных сосудов. При небольших кровотечениях достаточно плотно прибинтовать тугой валик или пачку стерильного бинта к месту ранения.
- Жгут можно накладывать лишь на непродолжительное время — не более чем на 1 час летом и не более, чем на полчаса зимой. Под жгут обязательно кладется записка с информацией о времени наложения повязки!
- Жгут может быть самодельным (подойдет толстая веревка, ремень, связанная в несколько слоев ткань).
- О правильном наложении жгута будет свидетельствовать полное прекращение кровотечения и отсутствие пульсирования в месте, расположенном ниже жгута.
- После наложения жгута пациента следует госпитализировать, при этом часть тела, на которую наложен жгут, не должна прикрываться одеждой.



a



6