

Актуальность: в 2016 году поселку Мирный исполнилось **60 лет**.

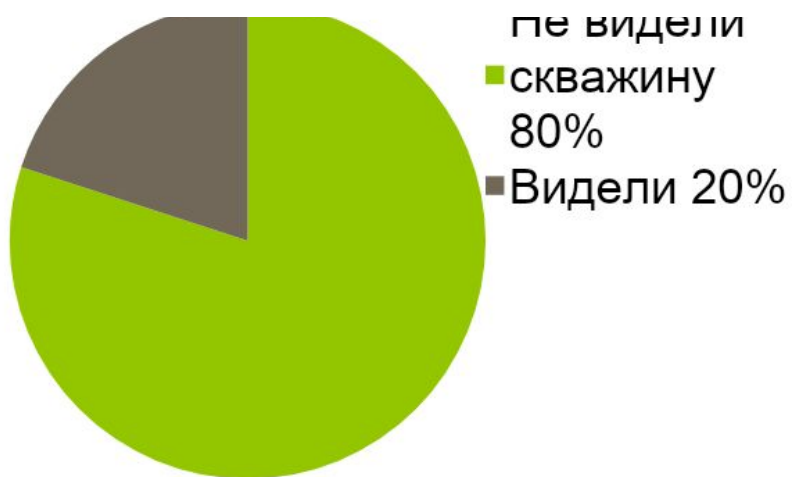
Проблема: в нашем посёлке нет музея, где можно было бы изучить историю посёлка.



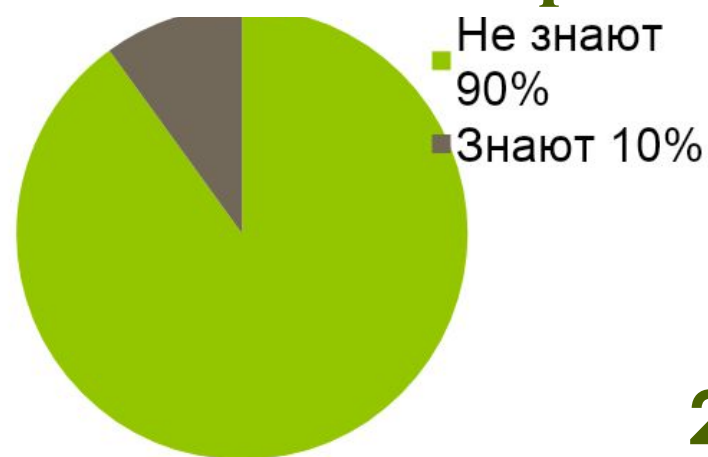
Результаты опроса.



**Видели ли вы
Скважину № 1, с которой
начинается история
нашего посёлка?**



**Работает ли она в
настоящее время?**





Тема работы:

**«Эколого-
познавательный
туристический маршрут
по окрестностям
п.г.т. Мирный».**

Цель. Разработать маршрут, который поможет всем желающим лучше изучить свою Малую Родину.

Задачи.

- Собрать и изучить необходимую информацию.
- Сделать описание станций.
- Создать картографический материал.
- Выступить с результатами работы на классных часах.

Методы исследования.

1.Эмпирический
(измерение, опрос,
накопление фактов,
установление связей
между ними)

2.Теоретический
(осмысление
материалов,
мысленное
моделирование,)



**Объект
исследования –**
эколого-
познавательный
маршрут.

**Предмет
исследования -**
достопримечательн
ости п.г.т. Мирный.

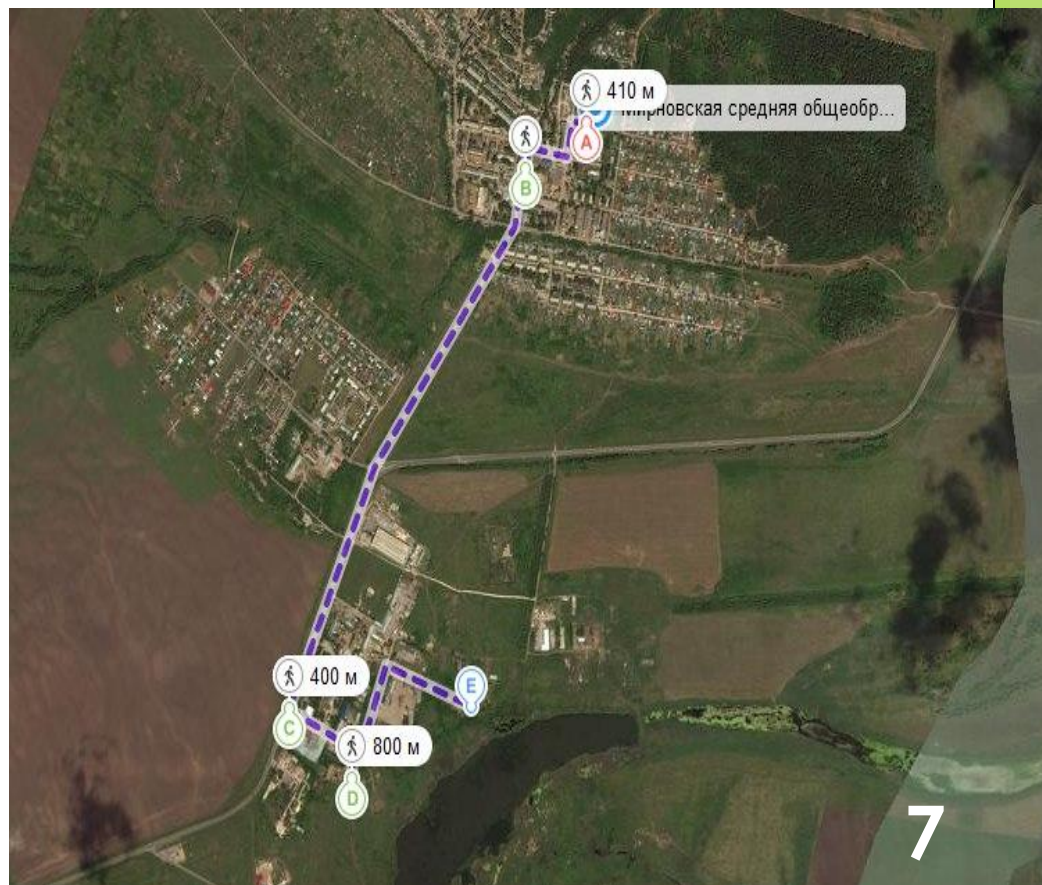


Оборудование:
компас, шагомер, линейка,
планшет, карандаш, бумага
формат А4.



Маршрут включает в себя станции:

- «Сквер Памяти»
- «Центральная площадь»
- «Первая скважина»
- «Водное очистное сооружение»



Первая станция: «Сквер Памяти».



Молодая листва шелестит в нашем парке, напоминая
молодому поколению о том,
что мы выстояли в тяжёлой войне,
память жива, мы победители!



Мы всегда чувствуем поддержку Красноярского лесничества в лице Петрова Виктора Александровича.



Он помог нам с саженцами, научил нас, как в снег посеять семена берёзы, мы создали школьный

ПИТОМНИК



В питомнике набираются сил берёзы и сосны.



Директор МБУ «Экология и природопользование» Валерий Леонтьевич Фонда, оказал нам спонсорскую помощь.



На эти деньги мы приобрели саженцы в садоводческом центре имени Глухой.



Если пройти по школьной территории, то перед вами всей своей красотой раскинется дендропарк.





Список растений высаженных на участке :



А) Лиственные:

Деревья.

Береза бородавчатая
Липа сердцевидная
Рябина обыкновенная
Черемуха обыкновенная
Клен платановидный
Каштан конский
Акация белая
Тополь пирамидальный

кустарники:

Смородина черная
Крыжовник

Гортензия метельчатая
Гортензия белая
Сирень садовая
Дёрен белый
Барбарис Тунгера
Спирея японская

Б) Хвойные:

Сосна сибирская (кедр)
Сосна обыкновенная
Лиственница
Ель европейская
Туя западная
Туя шаровидная

Вторая станция: «Центральная площадь».



Площадь посёлка – 197,026 га.



**В посёлке проживает
– 7248 человек.**



**Мирный
многонациональный
посёлок.**

русские - 77.5%

чувашаи - 4.5%

татары - 4%

армяне - 4%



Мирновские школьники к 70-летию победы окультурили стены гаражей в центре посёлка, рядом с центральной площадью.



Третья станция: «Скважина № 1».

*Наш посёлок, между прочим,
Называется рабочим.
Потому, что там и тут
Здесь нефтяники живут.*

В. Елисеев

7 октября 1955 г.
около села
Киндяково была
заложена первая
буровая.
Нефть была
получена с
глубины 1577 м.



Четвёртая станция: Водное очистное сооружение МУП «Мирновское ЖКХ».



Водное очистное сооружение МУП «Мирновское
ЖКХ» построено в 1976 году.

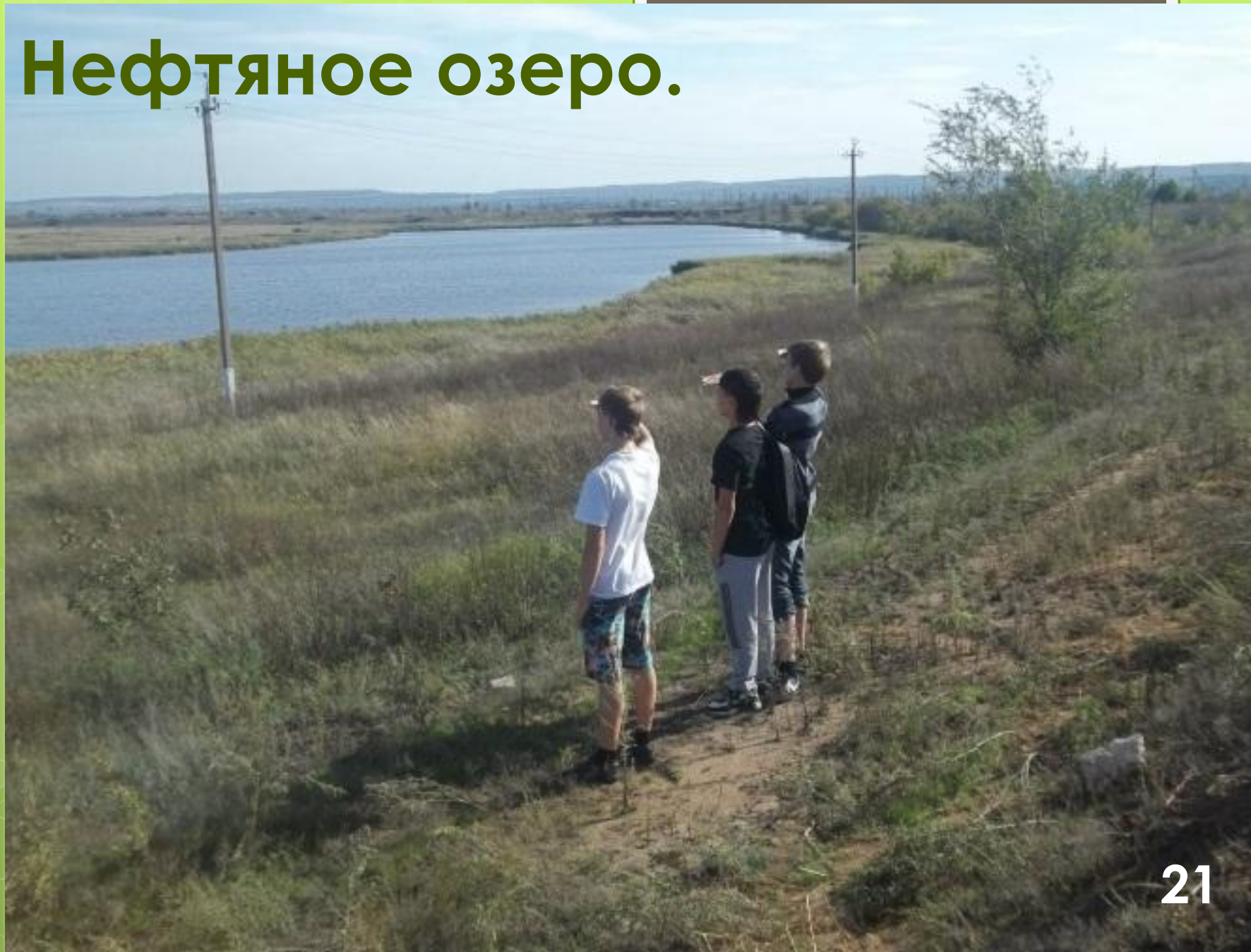
**Использованная вода проходит три этапа
очистки.**





Биологическая очистка в аэротенках.

Нефтяное озеро.



Заключение.

Маршрут

создан.

Цель работы

достигнута.

Задачи

выполнены.



Проведено 15 классных часов

2 пробные экскурсии. Большая часть экскурсий

запланирована на весну 2017 года. Учителям

Мирновской школы рекомендовано использовать

маршрут в своей работе.

Нельзя допустить, чтобы школьники, покидая родную школу, так и не увидели самые сокровенные достопримечательности нашего посёлка.



Спасибо за внимание!

