

Министерство сельского хозяйства Российской Федерации
Федеральное государственное бюджетное образовательное учреждение
высшего профессионального образования

«ГОСУДАРСТВЕННЫЙ УНИВЕРСИТЕТ ПО ЗЕМЛЕУСТРОЙСТВУ»

ВЫПУСКНАЯ КВАЛИФИКАЦИОННАЯ РАБОТА

на тему: **ОЦЕНКА УЩЕРБА ДОБЫТЫХ
ОБЩЕРАСПРОСТРАНЕННЫХ ПОЛЕЗНЫХ ИСКОПАЕМЫХ НА
ЗЕМЛЯХ НЕ ПРИОДНЫХ ДЛЯ ДАННОГО ВИДА
ИСПОЛЬЗОВАНИЯ**

Автор выпускной работы: Хомяков С.И.

Руководитель работы: доц. к.э.н. Попова О.О.

2018 год

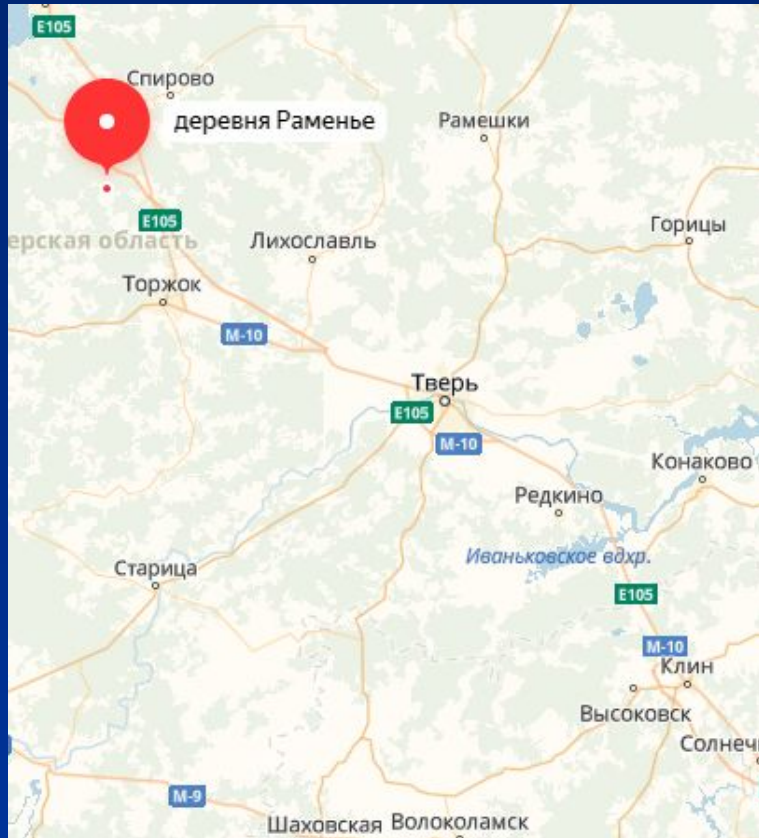
Цели и задачи дипломного проекта

Цель данной выпускной квалификационной работы состоит в научном анализе и подготовки методики для определения ущерба полученных в результате деятельности предприятия по добыче ископаемых на землях не пригодных для данного вида использования

Задачи:

1. Обследования объекта
2. Создание топографического плана
3. Создание картограммы земляных работ
4. Оценка ущерба

сведения об исследуемом объекте

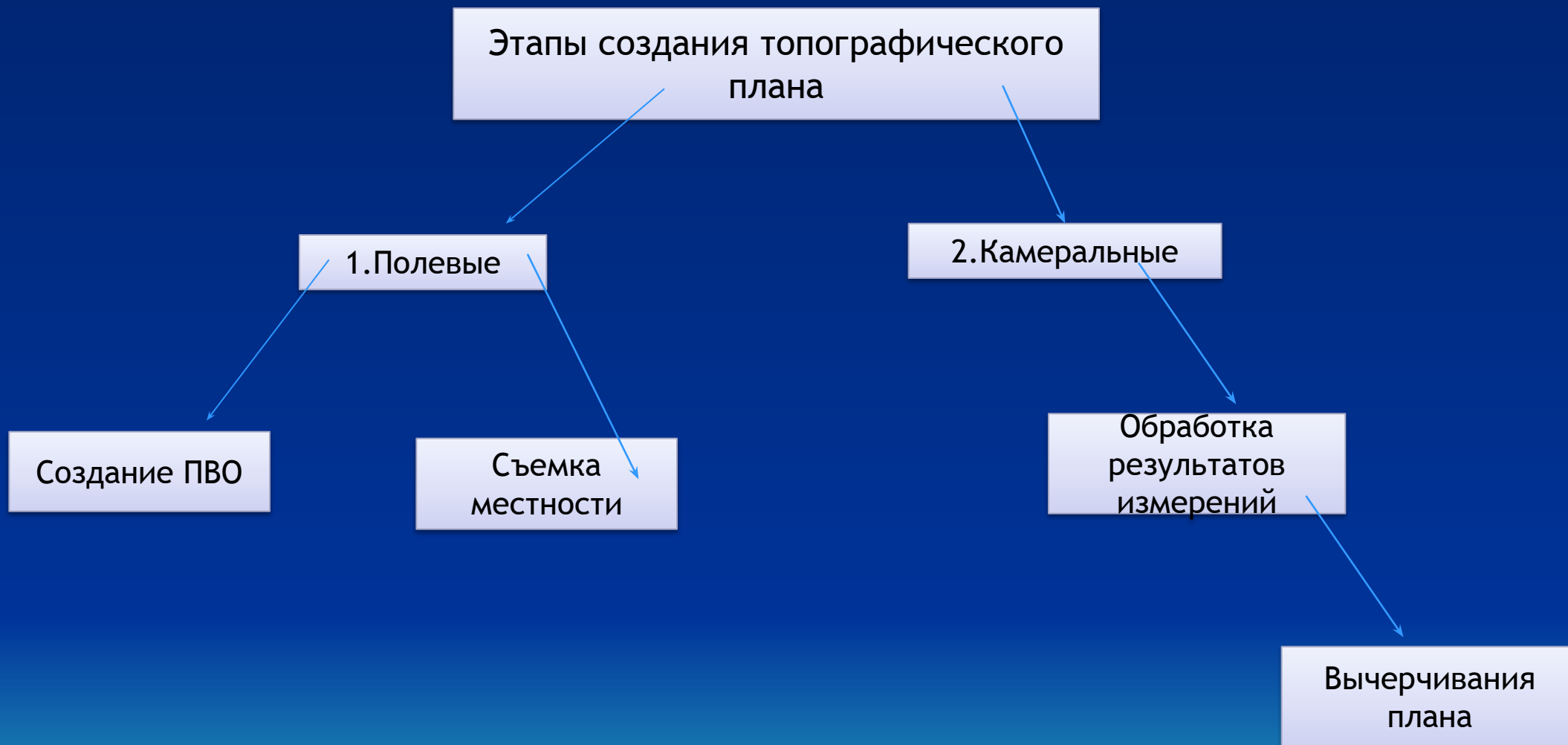


Объект расположен: Тверская область, Торжокский район, сельское поселение Тверецкое, вблизи деревни Раменье.

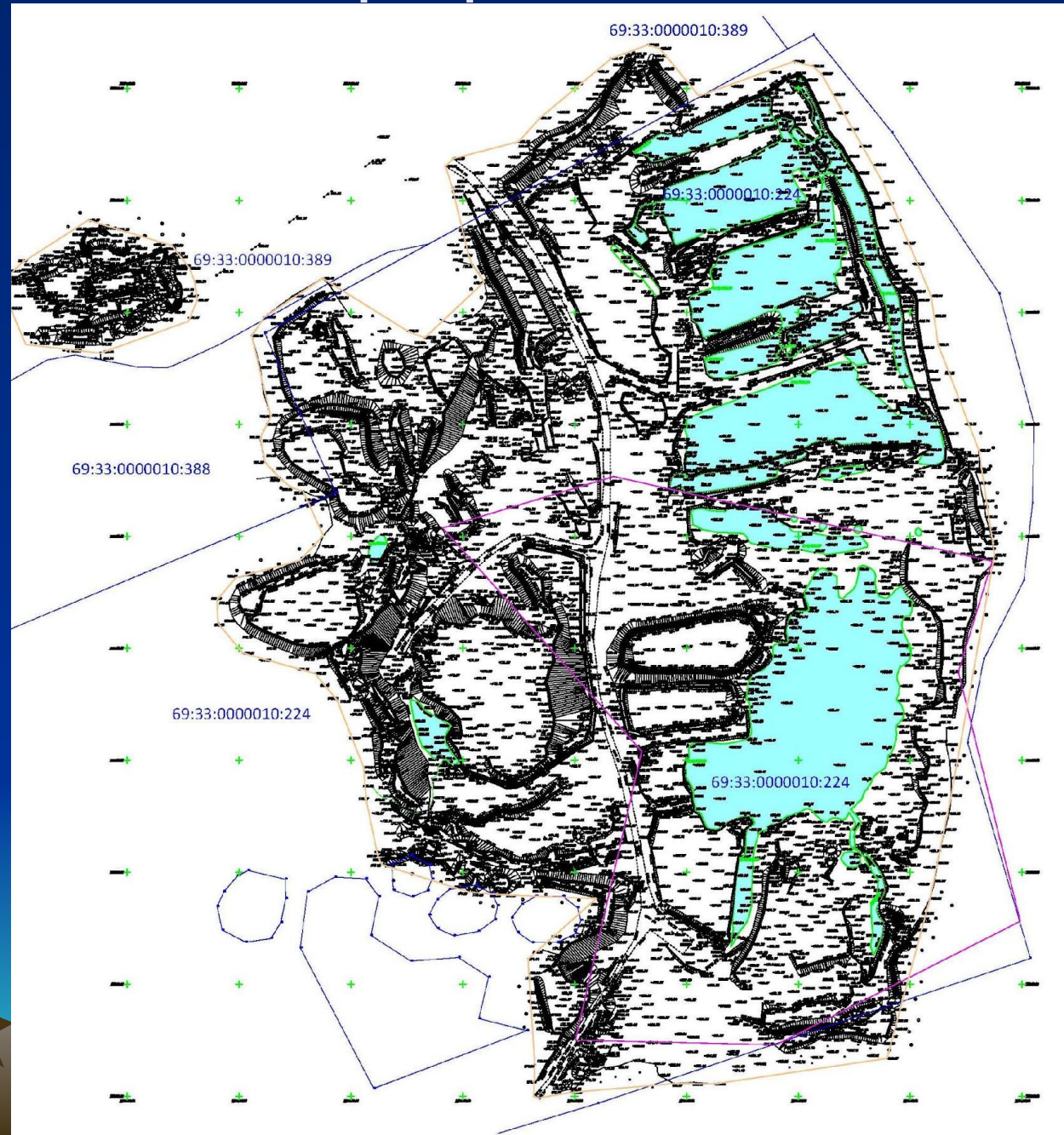


Визуальное обследование и показывает, что объект явно не представляет собой сельскохозяйственные угодья. Мы видим земли с ярко выражающим нарушением почвенного покрова, где производится добыча песка.

Создание Топографического плана

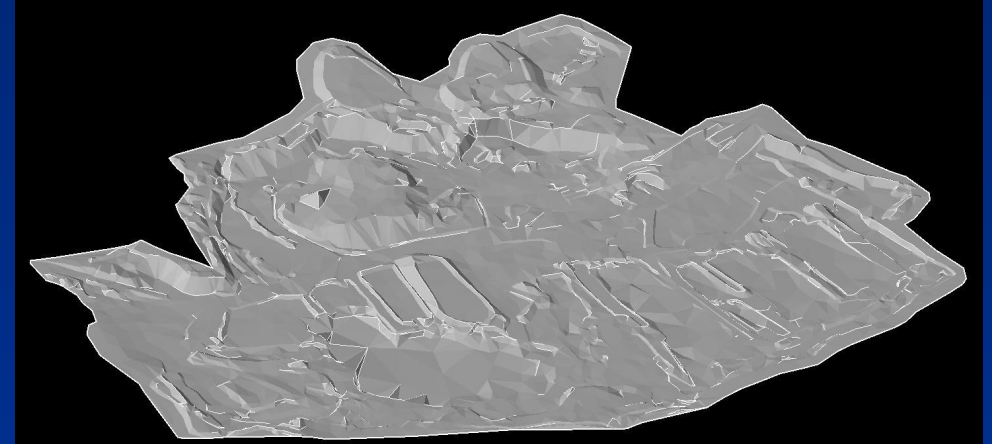
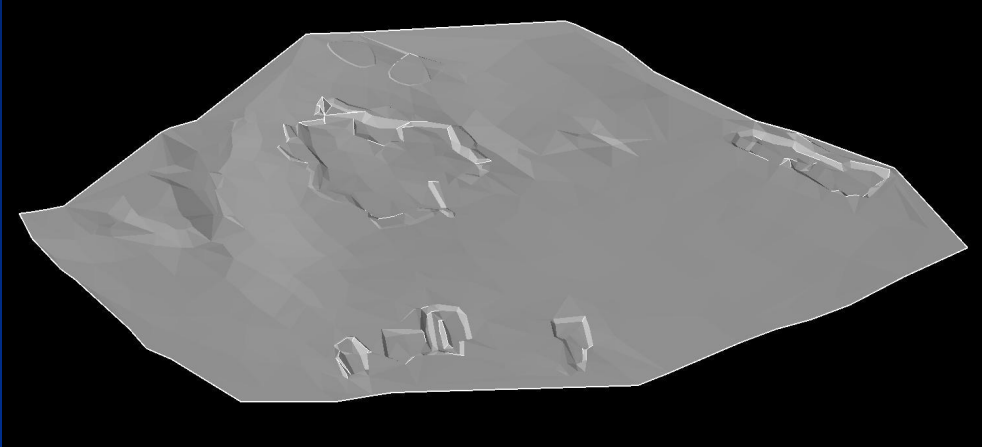


Топографический план

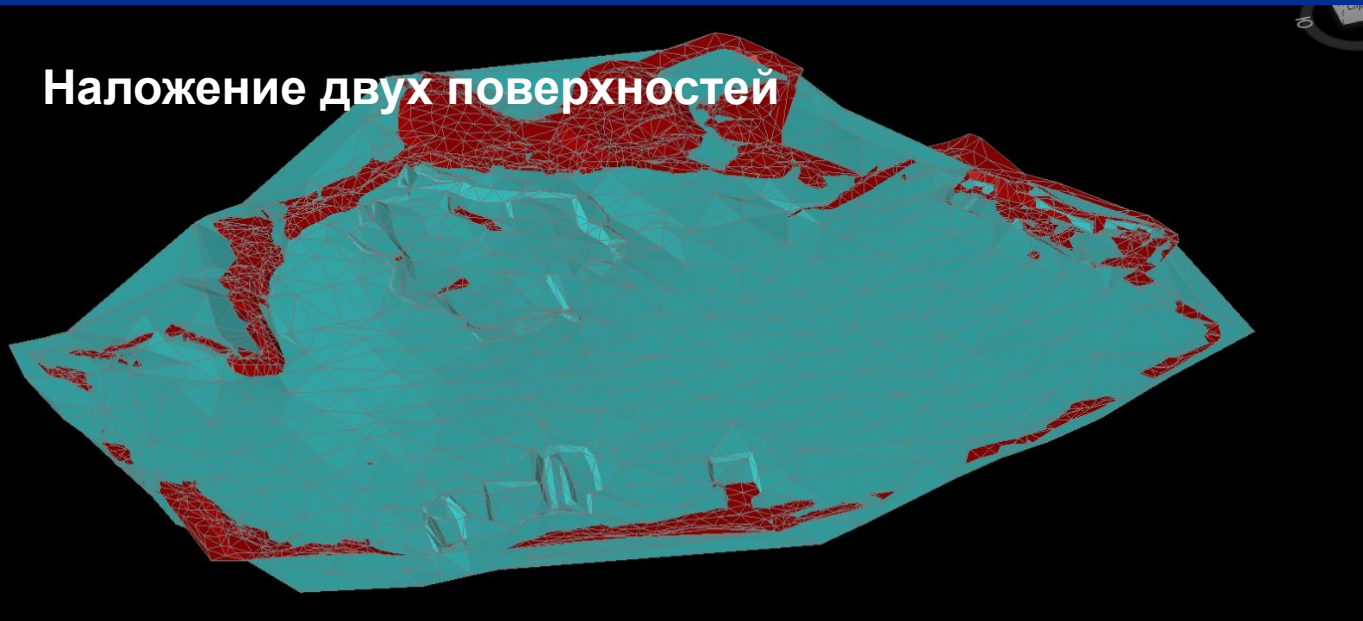


Подсчет объема земляных работ за границами горного отвода

Объемная фигура исходной поверхности



Наложение двух поверхностей



Объем добытых полезных ископаемых вычисляем по формуле:

$$V_{\text{доб}} = V_{1\text{пов}} - V_{2\text{пов}} + V_{\text{вск}}$$

Оценка ущерба

Объем добытых ископаемых	2 104 038 м ³ (на всей площади 44га)	1 006 196 м ³ (на площади в 28га)
--------------------------	--	---

Технический этап рекультивации

- Засыпка карьера песком
- Грубая планировка
- Устройство растительного слоя
- Планировка растительного грунта

Стоимость работ около: 480 млн. руб

Биологический этап рекультивации

- Боронование почвы
- Внесение минеральных удобрений в почву
- Вспашка
- Дискование
- Выкашивание
- Посев

Стоимость работ около: 10 млн.руб

ЗАКЛЮЧЕНИЕ

Исходя из данной работы следует, что перевод земель в другую категорию должен осуществляться до проведения работ по разведке и добыче полезных ископаемых.

