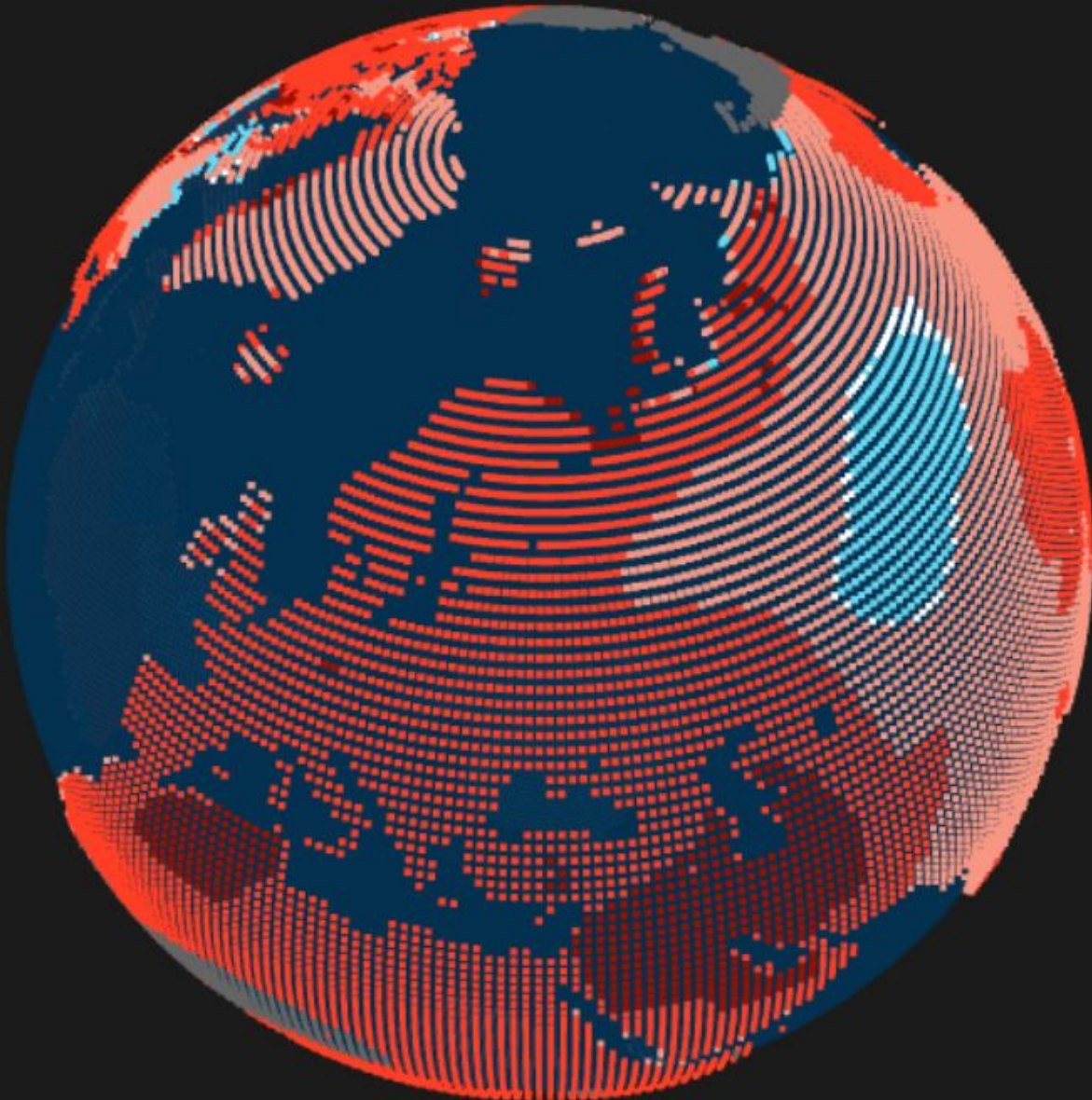


**Что нам (скорее Вам:))
ждать на климатическом
фронте
Санкт-Петербурга**

Проект BBC

<https://www.bbc.com/russian/resources/idt-0c75b45d-dc04-402c-82f9-3f3b49b37990>



Холоднее



Теплее



<math><0</math>

0

0-1C

1-2C

>2C

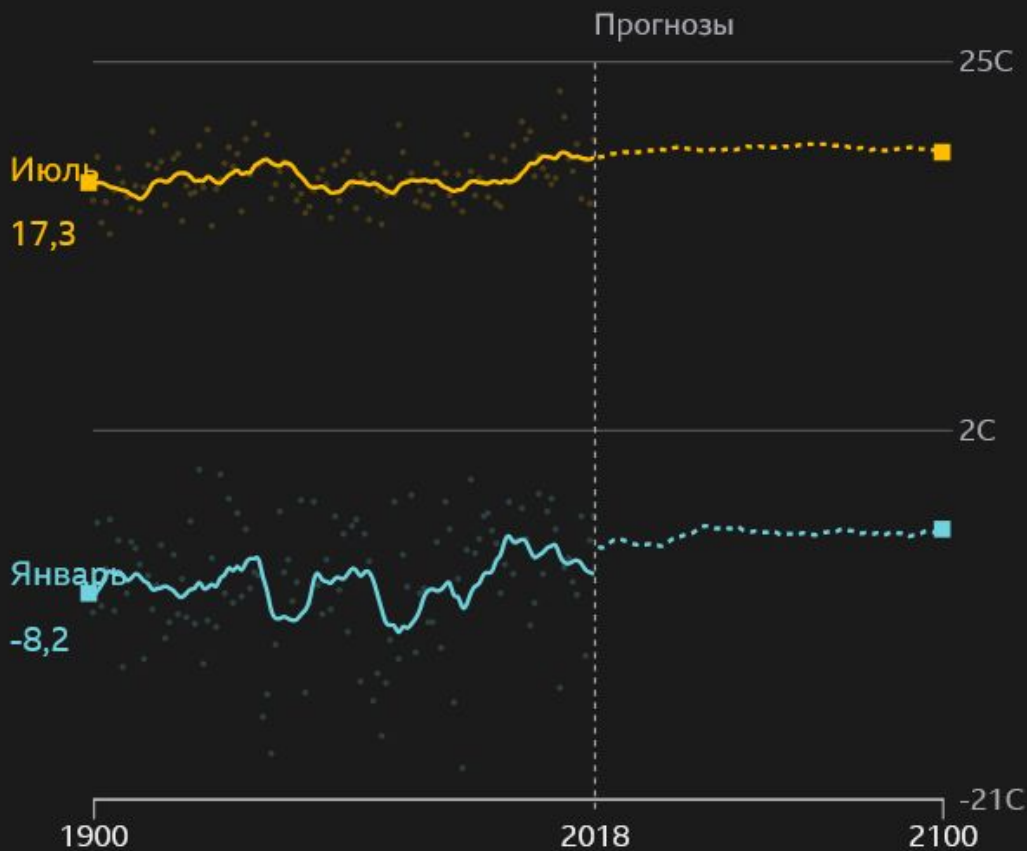
В мире становится жарче.

Июль 2019 года оказался самым жарким месяцем за всю историю наблюдений.

Как видно на глобусе, почти в каждой точке планеты июльские температуры последних 10 лет были выше, чем в 1880-1900 годы.

Насколько потеплеет в городе Санкт-Петербург?

■ Среднемесячная температура — Скользящая средняя за 10 лет



Наилучший сценарий

Прогноз температуры до 2100 года

Январь: -4,2°C (+4,1 по сравнению с 1900 годом)

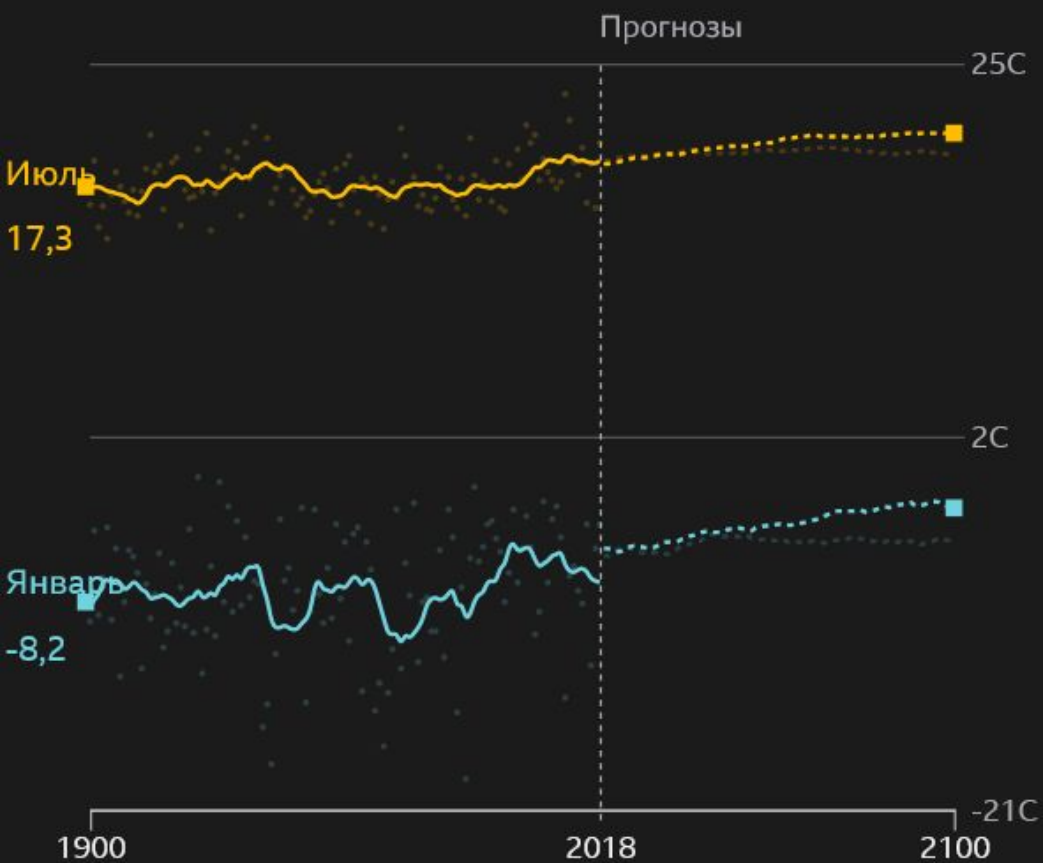
Июль: 19,3°C (+2,0 по сравнению с 1900 годом)

Как этого добиться?

Парниковые выбросы достигнут пика в начале века, а потом резко сократятся. В таком случае глобальные температуры вырастут менее, чем на 2°C. Это потребует проведения строгой политики по снижению парниковых выбросов.

Насколько потеплеет в городе Санкт-Петербург?

■ ■ Среднемесячная температура — — Скользящая средняя за 10 лет



Умеренно низкий прогноз

Прогноз температуры до 2100 года

Январь: $-2,4^{\circ}\text{C}$ (+5,9 по сравнению с 1900 годом)

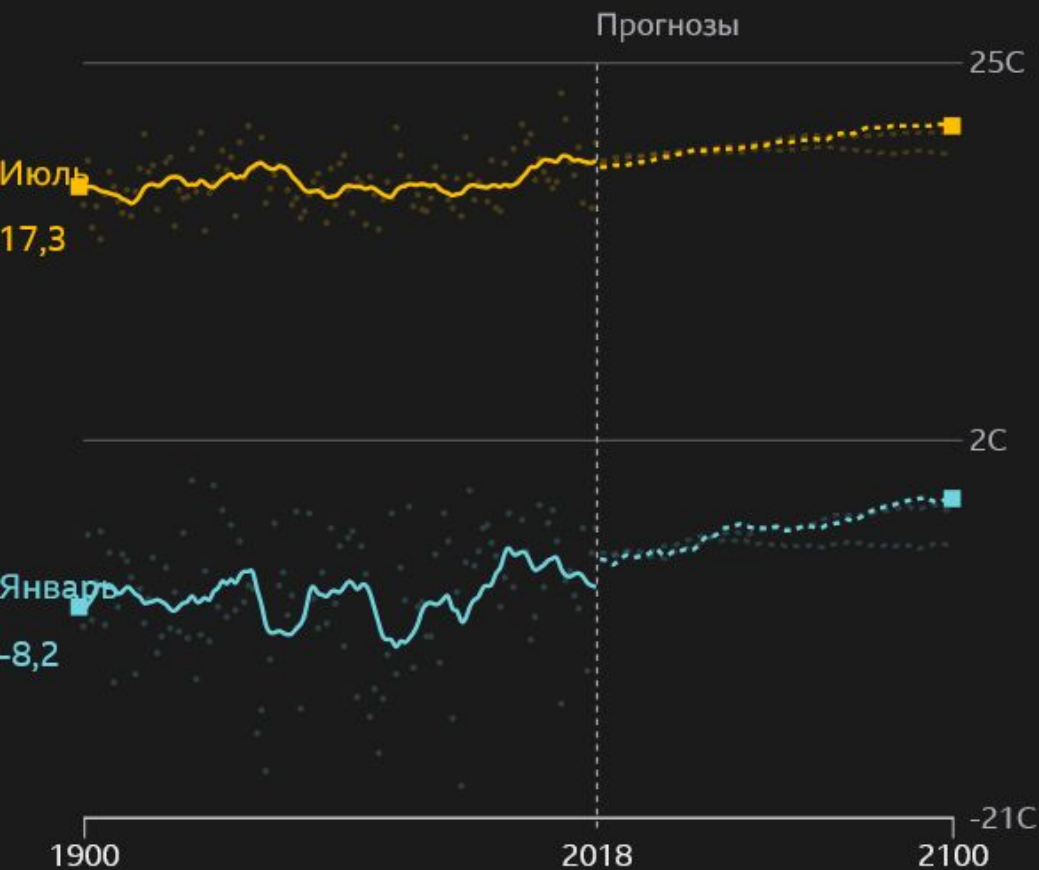
Июль: $20,7^{\circ}\text{C}$ (+3,4 по сравнению с 1900 годом)

Как этого добиться?

Выбросы достигнут пика к 2040 году, а затем пойдут на спад. На такие показатели нацелены многие политические стратегии по борьбе с изменением климата.

Насколько потеплеет в городе Санкт-Петербург?

■ Среднемесячная температура — Скользящая средняя за 10 лет



Умеренно высокий прогноз

Прогноз температуры до 2100 года

Январь: $-1,6^{\circ}\text{C}$ (+6,6 по сравнению с 1900 годом)

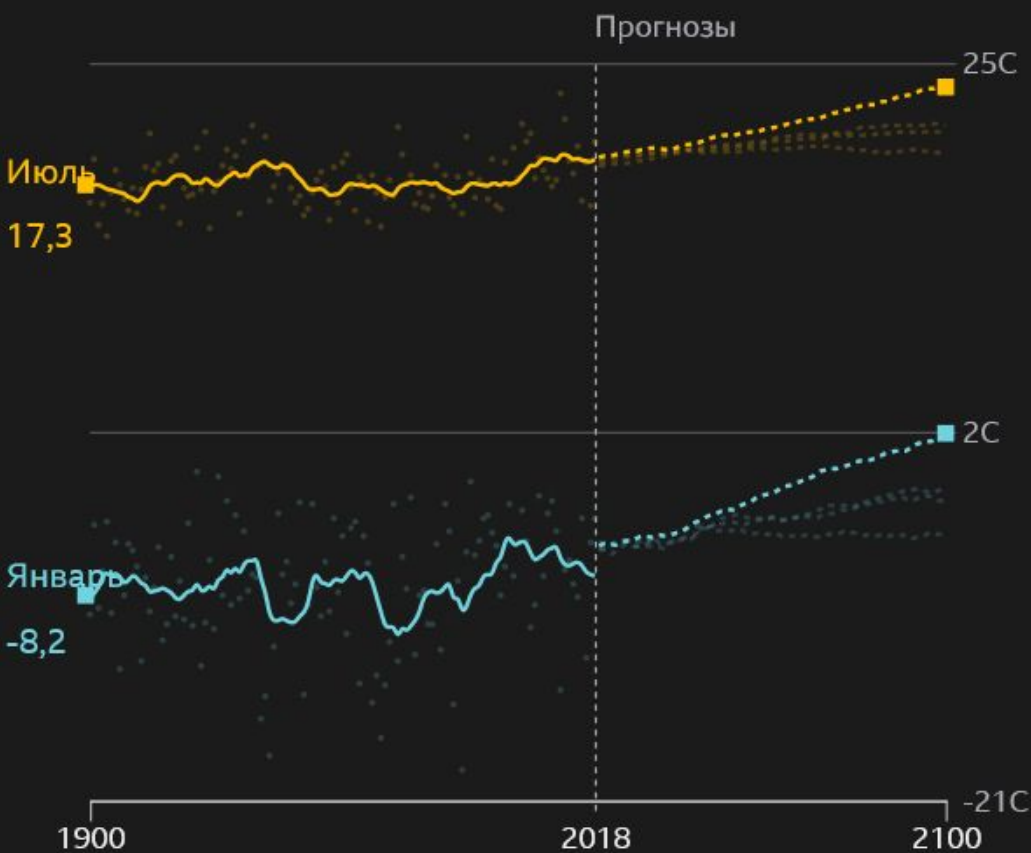
Июль: $21,1^{\circ}\text{C}$ (+3,8 по сравнению с 1900 годом)

Как этого добиться?

Этот прогноз похож на умеренно низкий, но сделан из расчета, что парниковые выбросы не начнут сокращаться до 2080 года.

Насколько потеплеет в городе Санкт-Петербург?

■ ■ Среднемесячная температура — — Скользящая средняя за 10 лет



Наихудший сценарий

Прогноз температуры до 2100 года

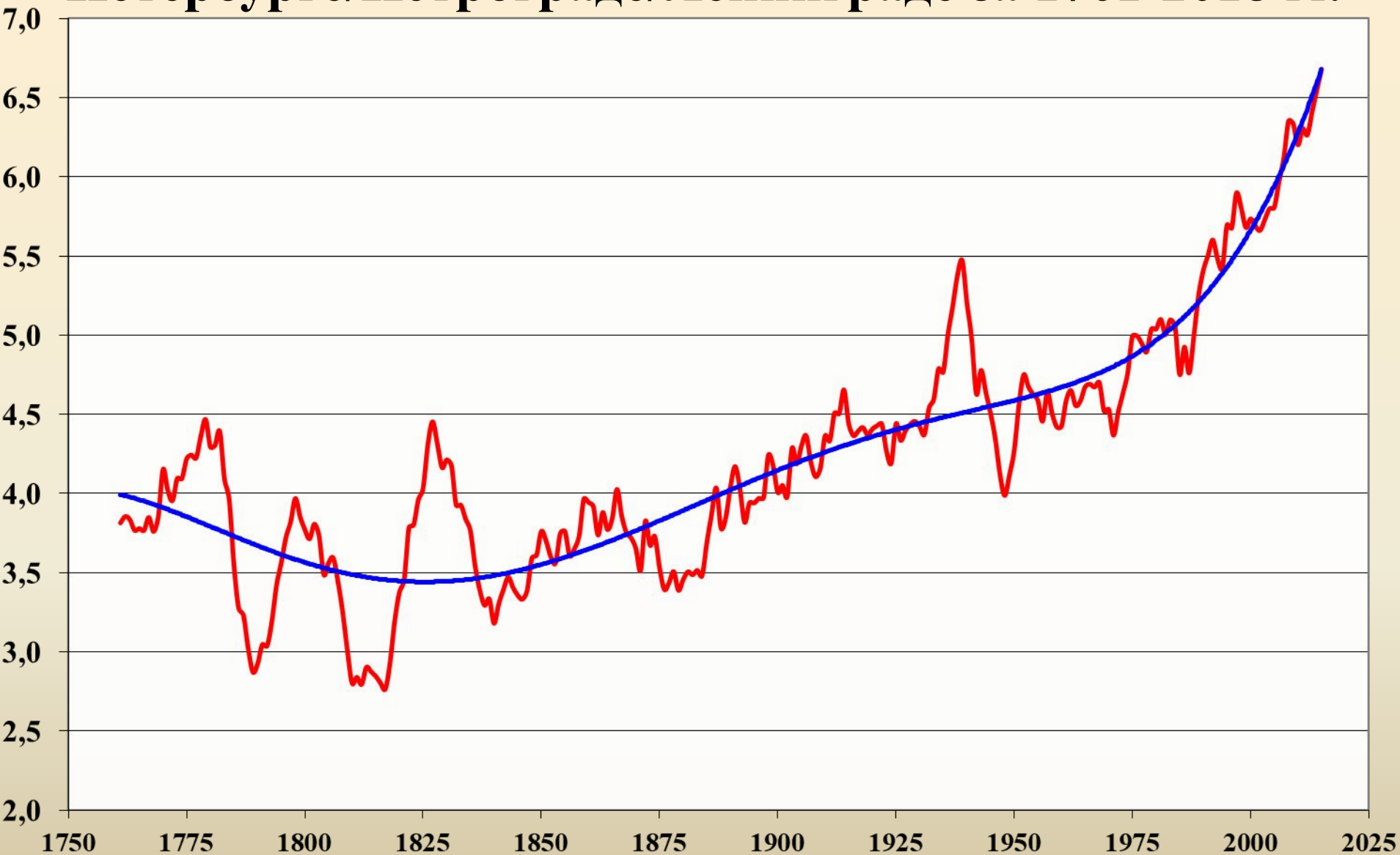
Январь: 1,9°C (+10,2 по сравнению с 1900 годом)

Июль: 23,5°C (+6,2 по сравнению с 1900 годом)

Как этого добиться?

Выбросы никак не будут ограничены на протяжении всего XXI века. Это может привести к глобальному росту температур на 3-5°C к 2100 году.

Тренд среднегодовой температуры воздуха в Санкт-Петербурге/Петрограде/Ленинграде за 1761-2018 гг.



Климат Санкт-Петербурга

Среднегодовая температура (1744-2018):

+4,3°C

Среднегодовое количество осадков

(1741-43; 1761-67; 1779-85; 1836-2018)

559 мм

Климатические рекорды Санкт-Петербурга

**Самый холодный год $+1,2^{\circ}\text{C}$
(1809)**

Самый тёплый год $+7,7^{\circ}\text{C}$ (2015)
Года со среднегодовой температурой $<2,0^{\circ}\text{C}$

1785; 1809; 1810; 1862; 1875; 1941

Года со среднегодовой температурой $>7,0^{\circ}\text{C}$
1989; 2008; 2013; 2014; 2015; 2018

Самый холодный месяц:

Февраль: $-5,8^{\circ}\text{C}$

(1871 $-19,5^{\circ}\text{C}$; 1990 $+1,7^{\circ}\text{C}$)

Самый тёплый месяц:

Июль: $18,8^{\circ}\text{C}$

(1878 $+14,1^{\circ}\text{C}$; 2010 $+24,4^{\circ}\text{C}$)

Самый холодный день

17 января 1940 года

-35,6°C

Самый жаркий день:

7 августа года +37,1°C

Самый сухой год

1853 – 308 мм

Самый влажный год

2016 – 866 мм

Самый сухой месяц

Март – 27 мм (1923 – 1 мм; 1763 – 90 мм)

Самый влажный месяц

Август – 77 мм (1955 – 1 мм; 1869 – 169 мм)

Самый влажный месяц в истории – июнь

1742 года - 199 мм