

Логика построения и
особенности разработки
отдельных видов проектов:
социальный проект

8 класс

Социальная технология

- ▶ «технология» (от греч. Technē - искусство, мастерство, умение) - совокупность методов и инструментов для достижения желаемого результата
- ▶ «Технология - любое средство преобразования исходных материалов, будь то люди, информация или физические материалы - для получения желаемой продукции или услуг».

Социальная технология

- ▶ Социальный (лат. socialis - общественный) - связанный с жизнью и отношениями людьми в обществе.



Социальные потребности

- ▶ Человек существо социальное, и без общения с другими людьми жить не может. Человек стремится к дружбе, любви и общению.



Различия производственной и социальной технологии

Производственная технология

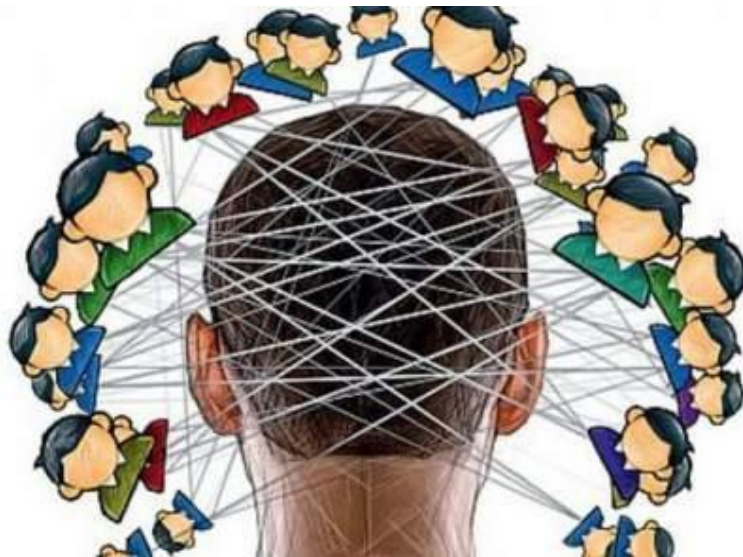
- ✓ Не зависит от состояния общественных отношений
- ✓ Предметом являются природные материалы
- ✓ Относительно стабильна
- ✓ Мало зависит от ценностей

Социальная технология

- ✓ Определяется общественными отношениями
- ✓ Предметом является человек
- ✓ Динамична
- ✓ Ценностно обусловлена

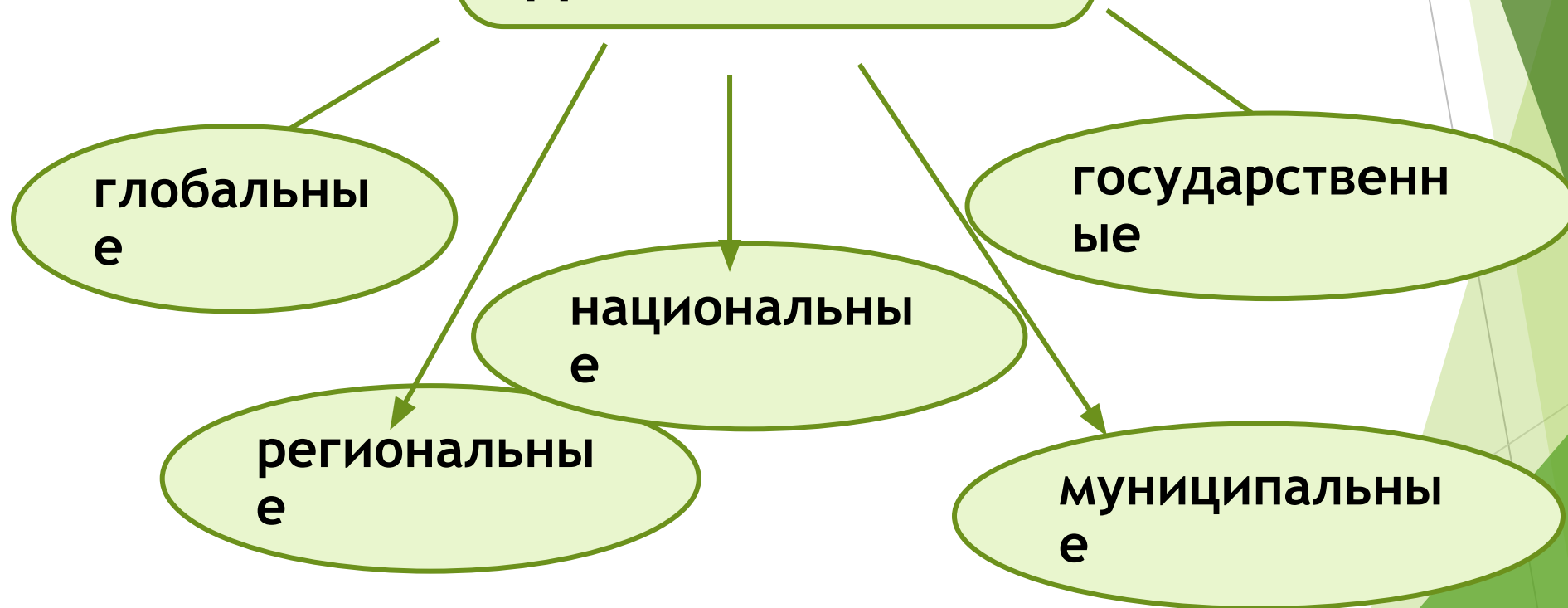
Социальная технология

- ▶ Совокупность приёмов и методов, применяемых для решения социальных проблем путём воздействия на сознание людей и изменения социальной действительности



Классификация социальных технологий

По уровню
социальной
деятельности:



Классификация социальных технологий



**Таким образом,
социальные
технологии - это
неоднозначное и
многообразное
явление.**

**Решение любой
социальной проблемы
подразумевает
использование ряда
технологий в их
взаимосвязи и
взаимозависимости.**

Типы социальных технологий

Универсальные:

- Социальная диагностика
- Социальная терапия
- Социальная профилактика
- Социальная реабилитация
- Социальная адаптация
- Социальное консультирование

Частные:

- Социальная работа с бедными и малоимущими
- Социальная работа с мигрантами
- Социальная работа с инвалидами
- Социальная работа с пожилыми людьми
- Социальная работа с детьми

Области применения социальных технологий

- Медицинское обслуживание
- Пенсионное обеспечение
- Социальное страхование
- Система образования
- Социальное обслуживание



Виды технологий социальной работы:

социальная профилактика

социальная абилитация

социальная реабилитация

социальное консультирование

социальная диспансеризация

сопровождение

патронаж

ОПРЕДЕЛЕНИЯ СОЦИАЛЬНОЙ ТЕХНОЛОГИИ

- Социальная технология - это предварительно определенный ряд операций, направленный на достижение некоторой цели или задачи»,

Социальная технология

- Является ответом на и некоторую назревшую социальную потребность, поэтому создание новых социальных технологий выступает как объективный и закономерный процесс.



Социальное проектирование



- **Социальный проект** – это программа реальных действий, в основе которой лежит актуальная социальная проблема, требующая разрешения.

Целеполагание

- Это процесс выбора и реального определения цели, которая представляет собой идеальный образ будущего результата деятельности
- «Цель – средства достижения – результат конкретного вида деятельности»



Социальная диагностика

- ДИАГНОЗ – в переводе с греческого – распознавание, определение
- Сам термин получил распространение в 20-30-е гг. XX века.
- Общий способ получения исчерпывающей информации об изучаемом объекте или процессе.

Социальная диагностика

- «проблемный анализ»
- Точное определение причинно-следственных связей, порождённых условиями жизни клиентов.
- Социальный диагноз предполагает сбор информации о клиентах и условиях их жизнедеятельности, а также анализ для разработки программы социальной помощи.



Методы диагностики:

- Наблюдение
- Беседа
- Анкетирование

Технологизация любого процесса возможна при наличии следующих условий:

1. Процесс должен иметь определённую структуру сложности, которая позволяет расчленить его на относительно обособленные части
2. Должны иметься средства, позволяющие так оптимизировать действия работника, чтобы максимальный эффект достигался при минимуме усилий и времени.



Организация:

- группа людей, деятельность которых координируется для достижения поставленных общих целей. Группа должна соответствовать требованиям:
- наличие не менее двух человек, считающих себя частью группы;
- наличие цели, которая принимается как общая для всех членов организации;
- наличие членов группы, которые работают вместе для достижения общих целей



Домашнее задание:

Предложить тему необходимого социального проекта для посёлка Рябково или нашей школы.

Разработать его примерный план.

Из плана должно быть понятно:

1. Основная проблема, причины по которой она требует решения.
2. Вариант или варианты решения этой проблемы.
3. Каким образом эту проблему можно решить.
4. Какие группы людей предполагается привлечь для решения данной проблемы.
5. Кто будет руководителем данного проекта.
6. Предполагаемое финансирование проекта.