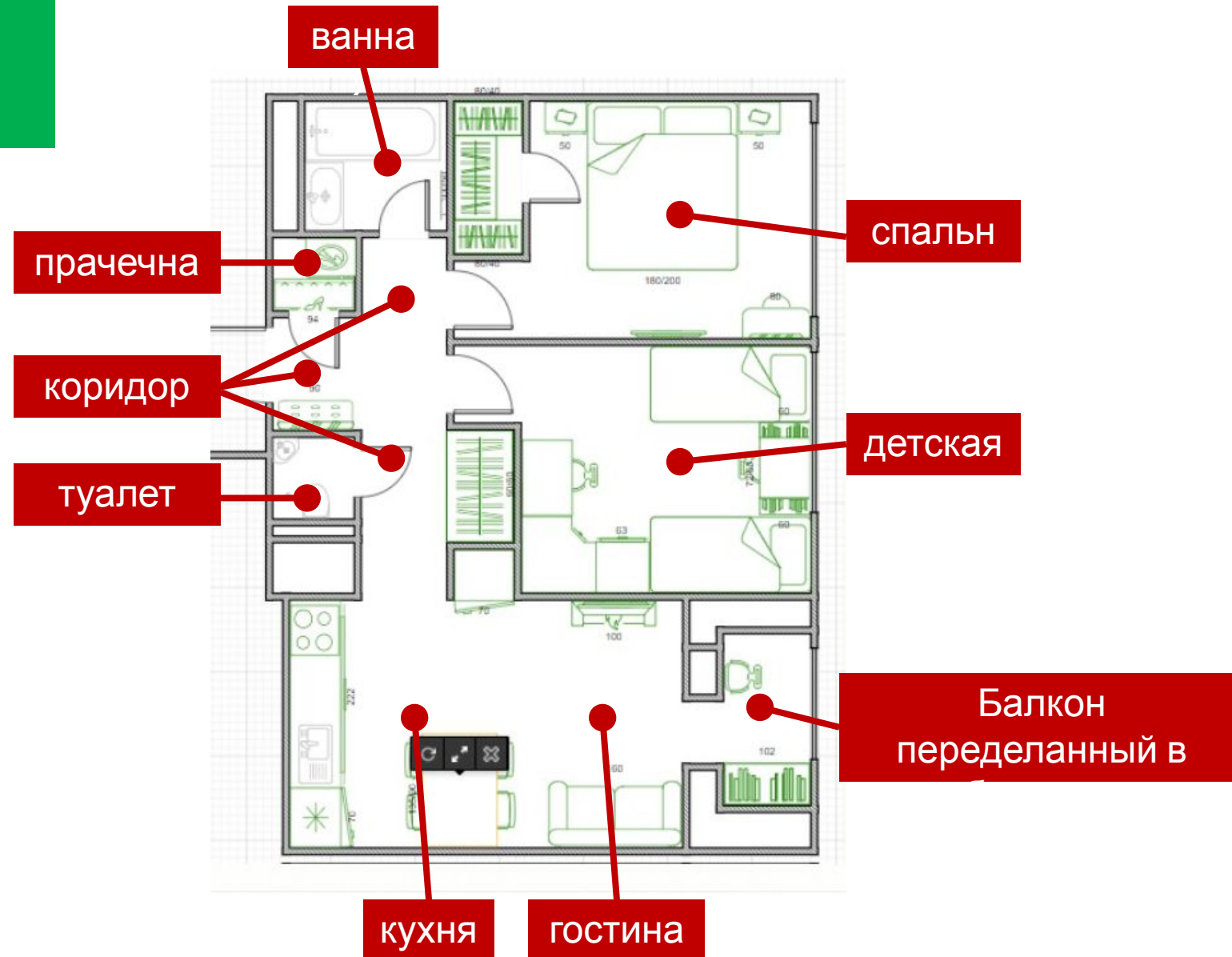


Площадь 51
кв.

Без балкона
49

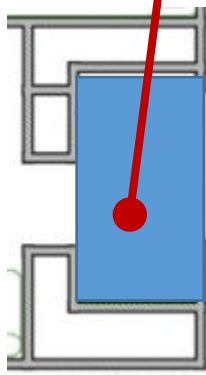
Общая планировка квартиры



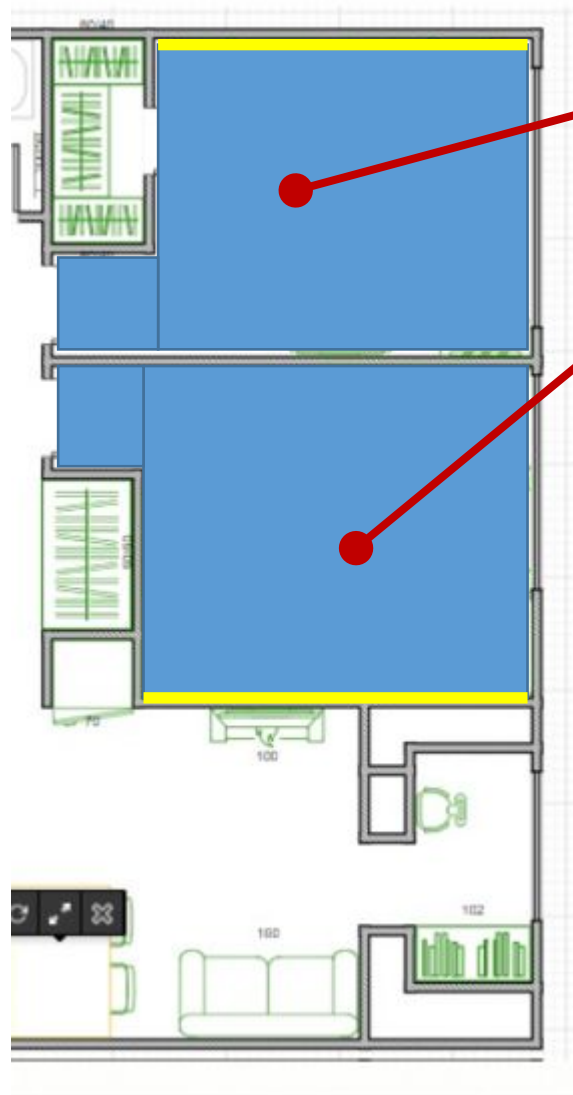
Зона плитки на полу



В коридоре, туалете, ванне, прачечной, кухонной зоне, балконе **плитка на полу**, а так же **теплый пол**. Плитка на полу формата либо 60/60, либо 60/120

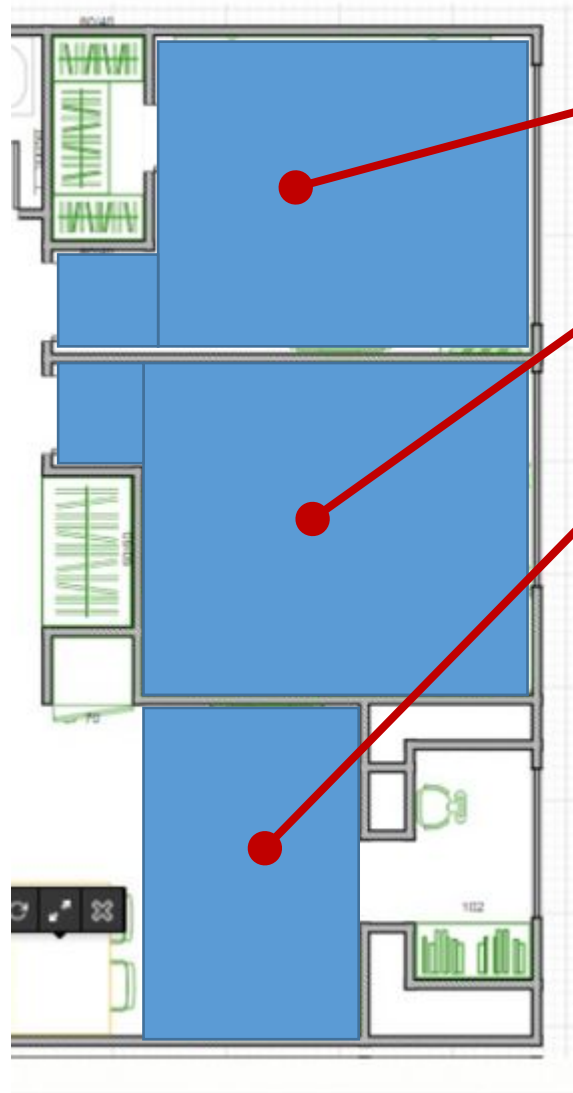


Шумоизоляция спален. Основная задача снизить шумы от ремонтных работ

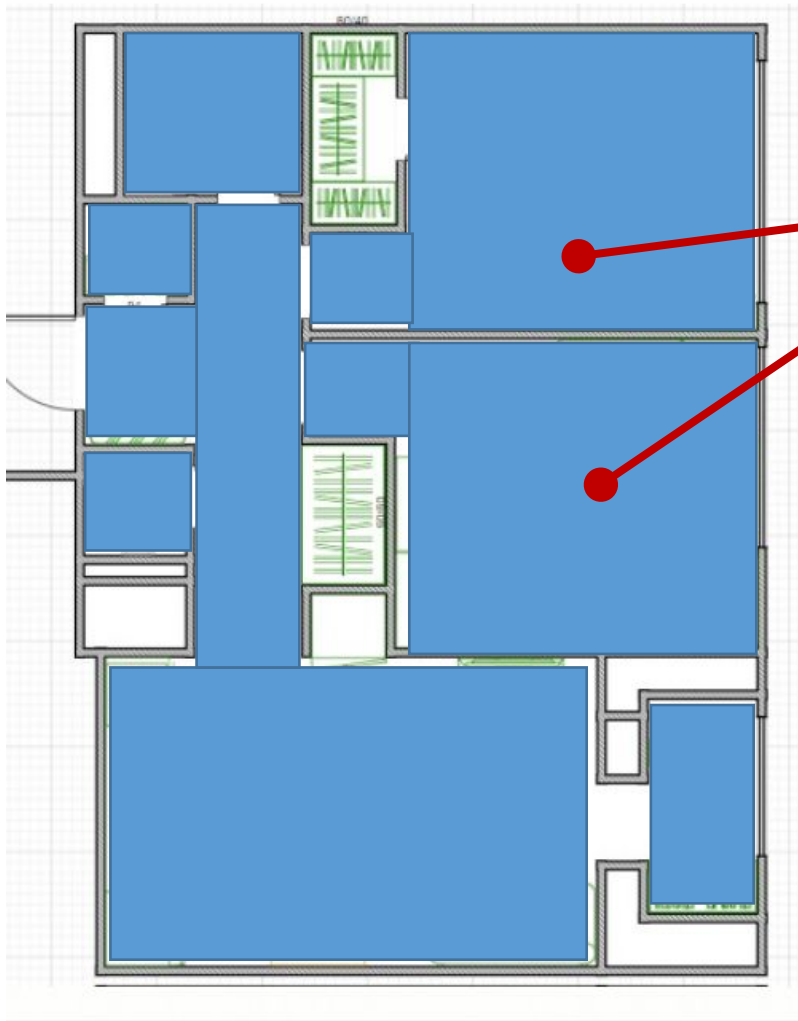


в спальне, в детской: пол +
потолок + стены
выделенные желтым
цветом

Зона напольного покрытия на
полу В спальне, в детской,
гостиной зоне паркетная
доска, либо ламинат



Отделка потолка



1. По всей квартире используется парящий потолок (с теньвым профилем)
2. Планируется обесшумка потолка в спальне и детской

Ванная - / туалет /

прач

Площадь ванной - 4 кв.

Площадь туалета – 1,5

Ванная:

1. Плитка керамогранит 60/120
2. Ванная
3. Раковина
4. Полотенцесушитель
5. Гидроизоляция
6. Запил плитки под 45

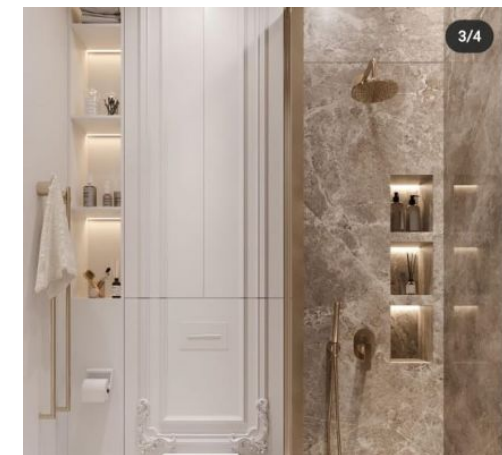
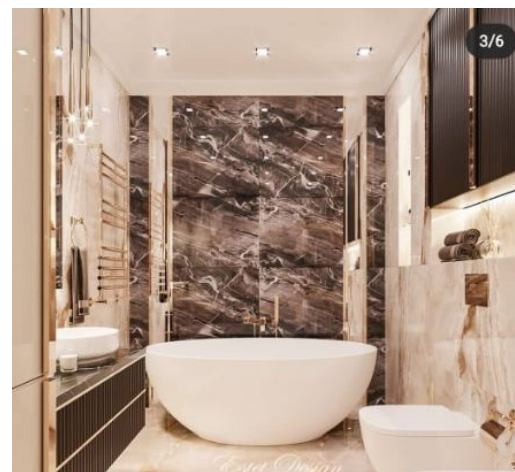
Туалет:

1. Плитка керамогранит 60/120
2. Подвесной унитаз
3. Раковина маленькая
4. Гигиенический душ
5. Гидроизоляция

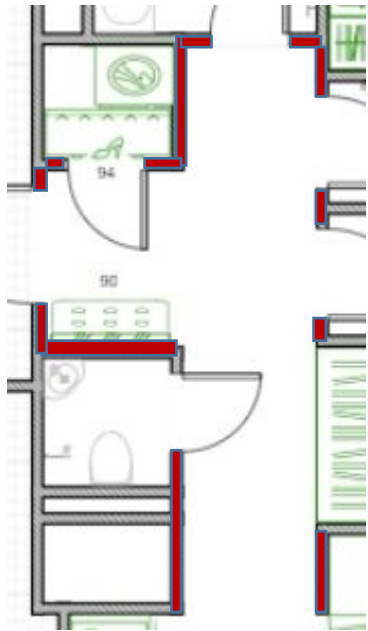
Прачечная:

1. Плитка недорогая 60/60
2. Гидроизоляция

цвет - легкий бежевый /теплый серы



Коридор, ниши для хранения вещей

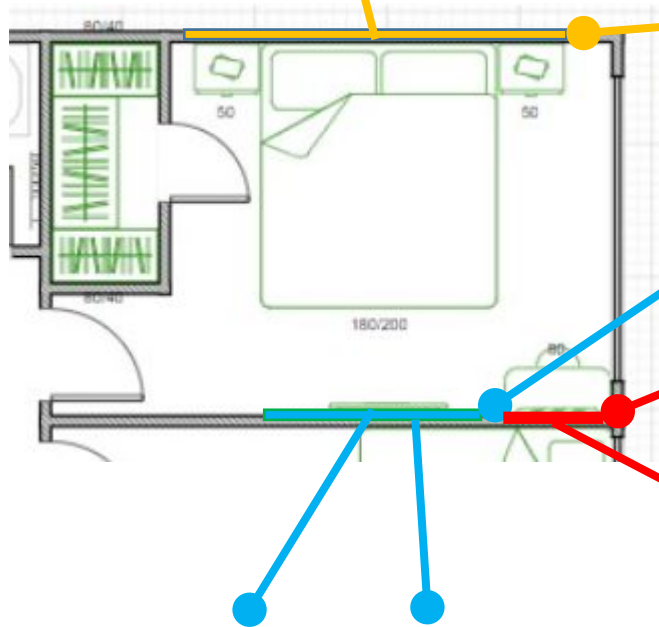
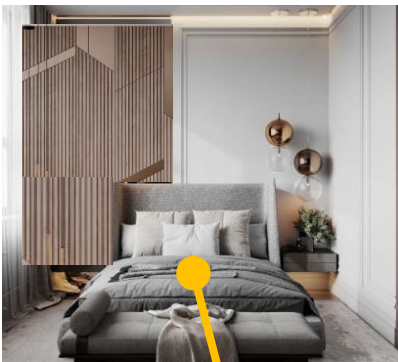


1. В коридоре стены под покраску (выделены красным цветом)
2. Стены ниш для гардероба, шкафов отделяются при необходимости

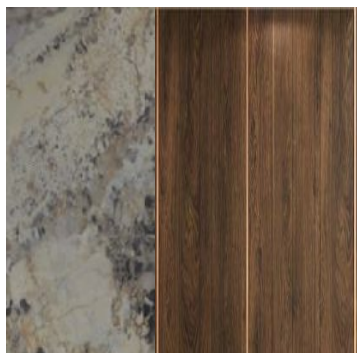


Спальня / цвет - легкий бежевый / теплый

Площадь спальни для взрослых - 13 кв.

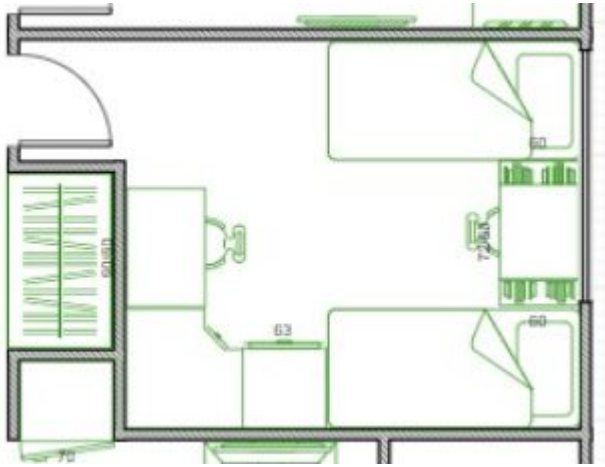


1. Стены под покраску
2. Лепнина на стене где изголовье кровати + либо деревянные панели, либо декоративная штукатурка
3. На противоположной стороне от изголовья будет настенные панели (деревянные, либо из МДФ, либо керамогранит, возможна декоративная штукатурка, может быть сочетание и того и другого)
4. Где стоит косметический стол возможна установка зеркала от пола до потолка
5. Обесшумка стены где находится изголовье кровати



Детская

Площадь детской - 11 кв.



1. обои
2. Обесшумка одной стены

Кухня / гостиная / цвет – легкий бежевый /теплый

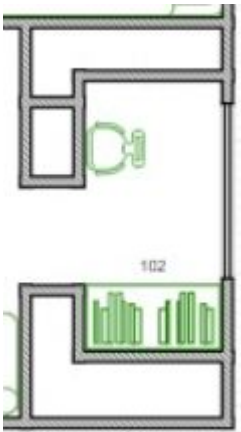
Площадь детской - 14 кв.

1. Стены под покраску
2. На стороне противоположной от дивана будет настенные панели (деревянные , либо из МДФ, либо керамогранита формата 1 м на 2,7м, возможно лепнина)
3. Одна картина где находится диван



Балкон

Площадь детской – 2,5 кв.



1. Стены под покраску
2. Утепление пола, потолка + стены где находится окно
3. Замена окна
4. Теплый пол

Двери скрытого монтажа – 1 шт.

Двери обычные – 4 шт.

Плинтуса - примерно 40 метров

Молдинги на стену 20 метров

Розетки – 40 шт.

Светильники – 30 шт.

Подвесные светильники – 8 шт.

Люстры – 1 шт.

Кондиционер – 1 шт.

Включатели света – 10 шт.

Замена батарей – 3 шт. / возможно

Установка подоконников – 3 шт.

Закарнизные шторы – 3 шт.



Пенополиуретановый плинтус 8мм

Окрашиваются в цвет стен



Подвесной светильник Arte Hubble

Два LED-светильника в форме цилиндра, подвешенные на различной высоте, мощностью 10 w каждый. Алюминиевый плафон черного или белого цвета. Производство - Китай.