

**ФГБОУ ВО «Пензенский государственный университет»
Медицинский институт**

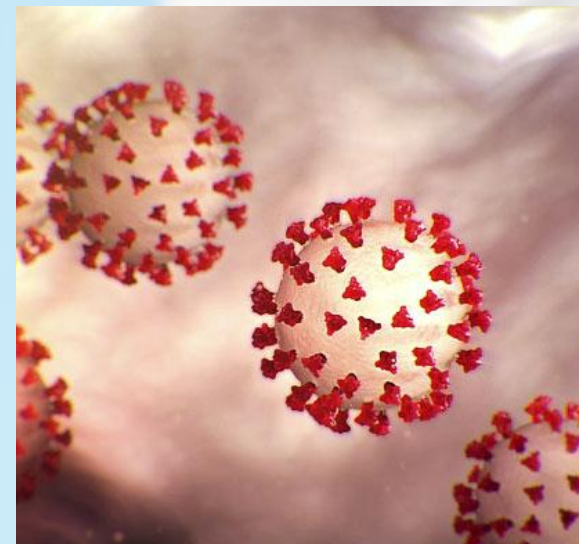
«COVID-19»

Докладчик: студентка 3 курса Яхундович Д.Д.
Научные руководители: доцент, к.м.н. Борисова Н.А.
ассистент Барменкова Ю.А.

COVID-19



Коронавирусы (Coronaviridae) – большое семейство РНК-содержащих вирусов, способных инфицировать человека и некоторых животных.



SARS-CoV-2 (severe acute respiratory syndrome coronavirus 2) — **новый штамм** коронавирусов, выявленный в конце 2019г и вызывающий опасное инфекционное заболевание — **COronaVirusDisease 2019 (COVID-19)**.

Одноцепочечный РНК-содержащий вирус.

COVID-19



Основные пути передачи: воздушно-капельный, контактный, воздушно-пылевой.



Инфицирование клетки хозяина через экзопептидазу рецептора ангиотензи-превращающего фермента-2 (АПФ-2). Экспрессия АПФ-2 обнаружена в легочной ткани (альвеолоциты II типа), миокарде, почках, эндотелии, эпителии кишечника (вероятность полиорганного поражения и ассоциированный риск неблагоприятных исходов).

Возможна передача от заболевших лиц и бессимптомных носителей.

COVID-19



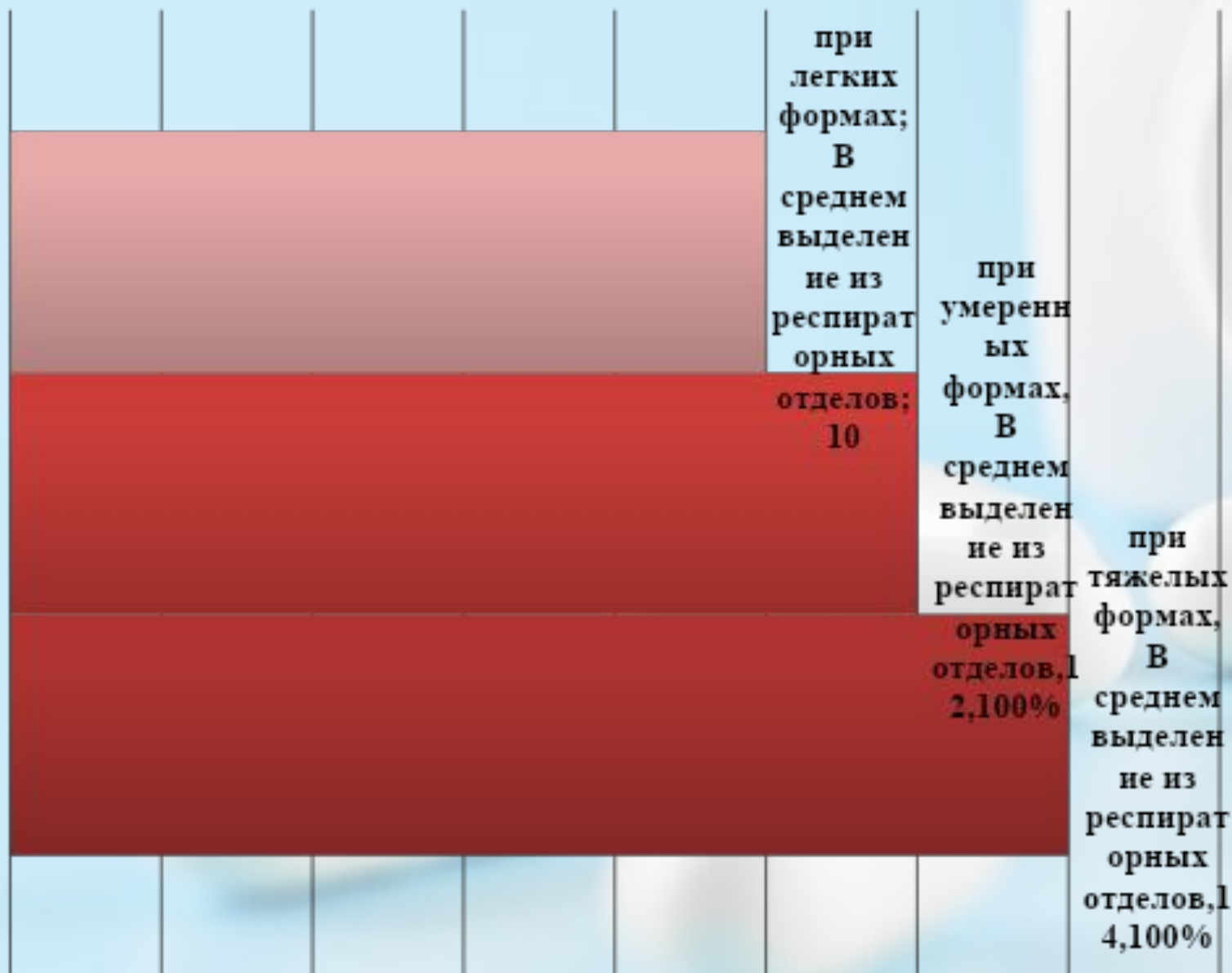
Устойчивость вируса в окружающей среде



COVID-19



Длительность выделения вируса у заболевших





Инкубационный период

- до 24 дней;
- 4-5 дней в среднем (от 2 до 7);
- в течение 11,5 дней развиваются симптомы (у 97,5% пациентов)





Неспецифичные симптомы

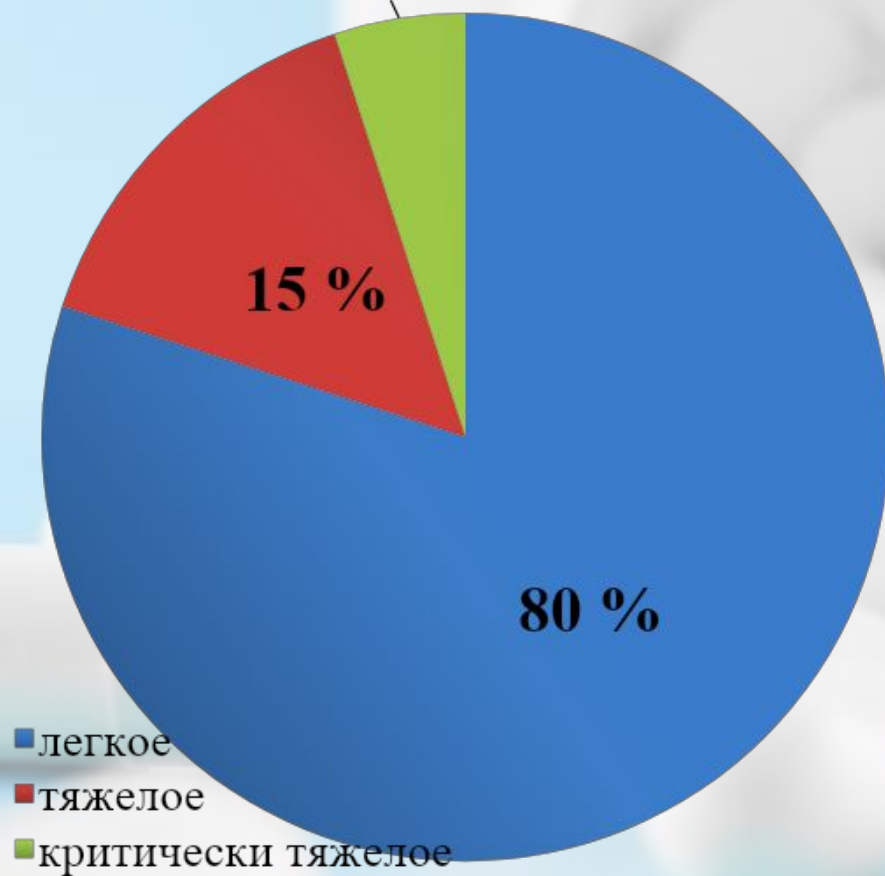
При легких формах:

- лихорадка (44-98%);
- кашель (46-82%);
- одышка (20-64%);
- симптомы со стороны верхних дыхательных путей;
- заложенность носа (5-25%);
- симптомы со стороны желудочно-кишечного тракта (10%; обычно манифестируют до появления респираторных симптомов).

При тяжелых формах:

- пневмония;
- острый респираторный дистресс-синдром;
- шок;
- цитокиновый шторм.

Клиническая картина, течение заболевания: **5 %**





Причины госпитализации в отделение интенсивной терапии:

- дыхательная недостаточность с гипоксией (сообщения о быстром ухудшении и потребности в интубации в течение 12-24 ч)
- шок (редко, но может развиваться на поздних стадиях)



Среднее время от появления симптомов до поступления ~10 дней.

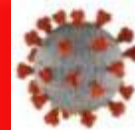


Предикторы неблагоприятного прогноза:

- Демографические: возраст > 65 лет, мужской пол;
- Сопутствующие заболевания: ССЗ, заболевания легких, сахарный диабет (СД), злокачественные новообразования, иммуносупрессия;
- Результаты лабораторных исследований: тяжелая лимфопения, повышение тропонина, креатинина, лактатдегидрогеназы, С-реактивного белка, D-димера;
- Высокий показатель по шкале SOFA (последовательная оценка органной недостаточности)



COVID-19



Летальность колеблется от 1 до 5%

Зависит от:

- страны,
- возраста,
- сопутствующих состояний,
- доступности медицинских ресурсов,
- уровня охвата населения диагностикой и готовности системы к оказанию помощи большому числу пациентов с тяжелым течением).

**Причины
смерти:**



Благодарю за внимание!

