

Творческий проект:  
Интерьерная модульная  
картина - триптих  
в смешанной технике  
«Чаепитие»

Авторы:  
Логинова Карина  
12 лет  
Аладина Н. Н.  
Педагог дополнительного образования  
МБУДО «ЦДТ» г. Абакана



# Введение

- В прошлом году наша семья переехала жить в новый дом, который построили наши родители. Наш дом большой, красивый и светлый. Но в нем еще полным ходом идет ремонт и отделка внутренних помещений. Мама уже обустроила многие комнаты, но у нас еще много свободного места для того, чтобы украсить, например, стены. Мама предложила мне украсить стену в кухне. Я поговорила со своим руководителем Аладиной Н.Н, она предложила мне сделать модульную картину триптих.

Актуальность: Что же такое картина – роскошь или необходимый элемент интерьера? Какова ее роль в интерьере?

Дело в том, что наш дом становится действительно нашим именно благодаря «ненужным» мелочам. Картина в интерьере «оживляет» пространство, делает его одухотворенным, неповторимым и завершенным. Картина – это «последний штрих» в создании интерьера, своего рода визитная карточка дома и его хозяев.

Гипотеза: при использовании современных материалов и техник вышивки бисером возможно изготовление арт-объекта для кухонной зоны.



Цель: изготовить модульную картину триптих в смешанной технике для кухонной зоны.

• Задачи:

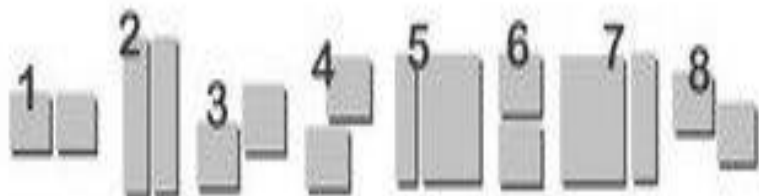
1. Изучить типы картин и историю их происхождения.

2. Изучить способы изготовления модульной картины.

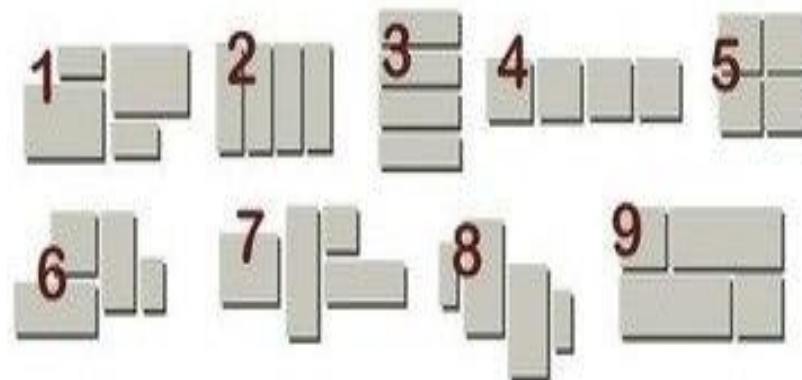
3. Создать эскизы модульной картины.  
Изготовить модульную картину.

# Возможные варианты раскладки модулей

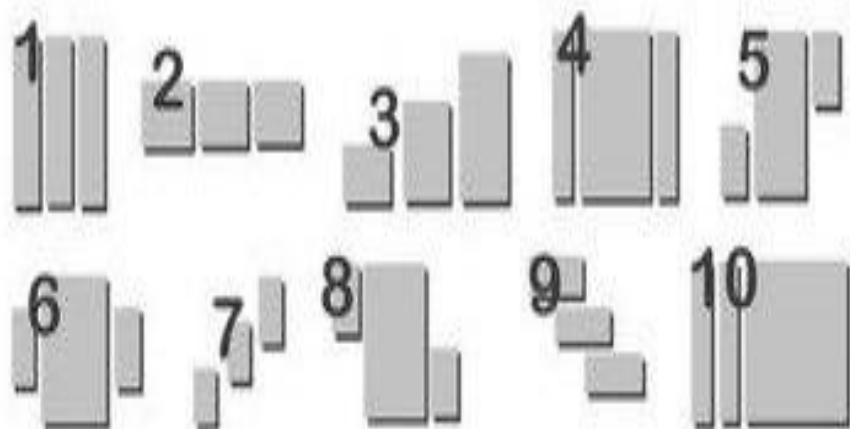
Диптих (композиция из двух модулей)



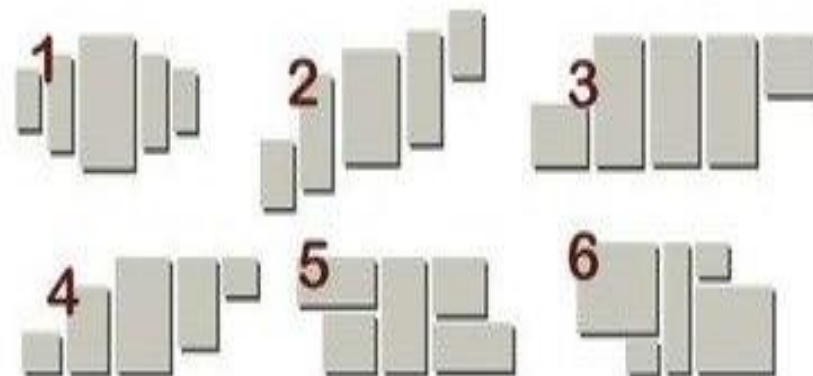
Квадриптих (композиция из четырех модулей)



Триптих (композиция из трех модулей)



Полиптих (композиция из пяти модулей)





# Расположение модульных картин

ВЕРТИКАЛЬНОЕ



ГОРИЗОНТАЛЬНОЕ



ДИАГОНАЛЬНОЕ



# Варианты использования

Спальня



Детская.



Ванная.



Гостина

Я.







**Декор зернами кофе**



**декор витражными красками по стеклу**



**Декор из кожи**



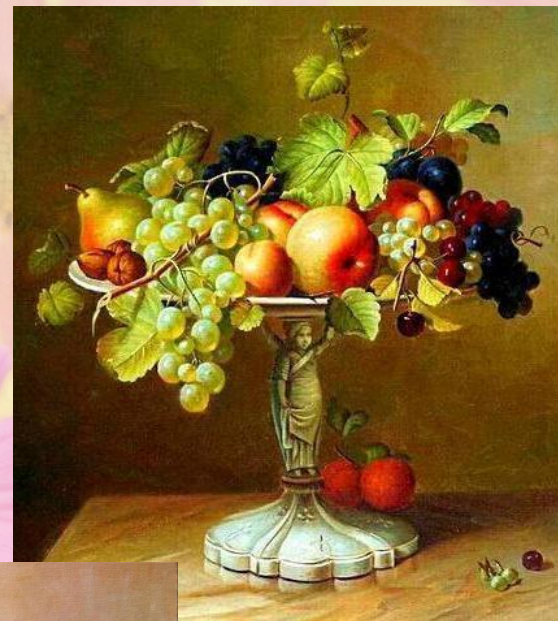
**декор лентами**



**декор бисером**



# Обдумывание вариантов.





# Мой выбор – триптих для кухни!

Сочно, ярко и стильно - вот идеальная комбинация для кухни. Вы можете не бояться экспериментов, но все же, изображение должно сочетаться с интерьером помещения. Модульные картины для кухни лучше всего размещать на свободной стене. Если места не очень много, то лучше отказаться от декора и отдать предпочтение более функциональным полкам.



Исходное изображение

Изображение, преобразованное в  
триптих.





# Ход выполнения работы

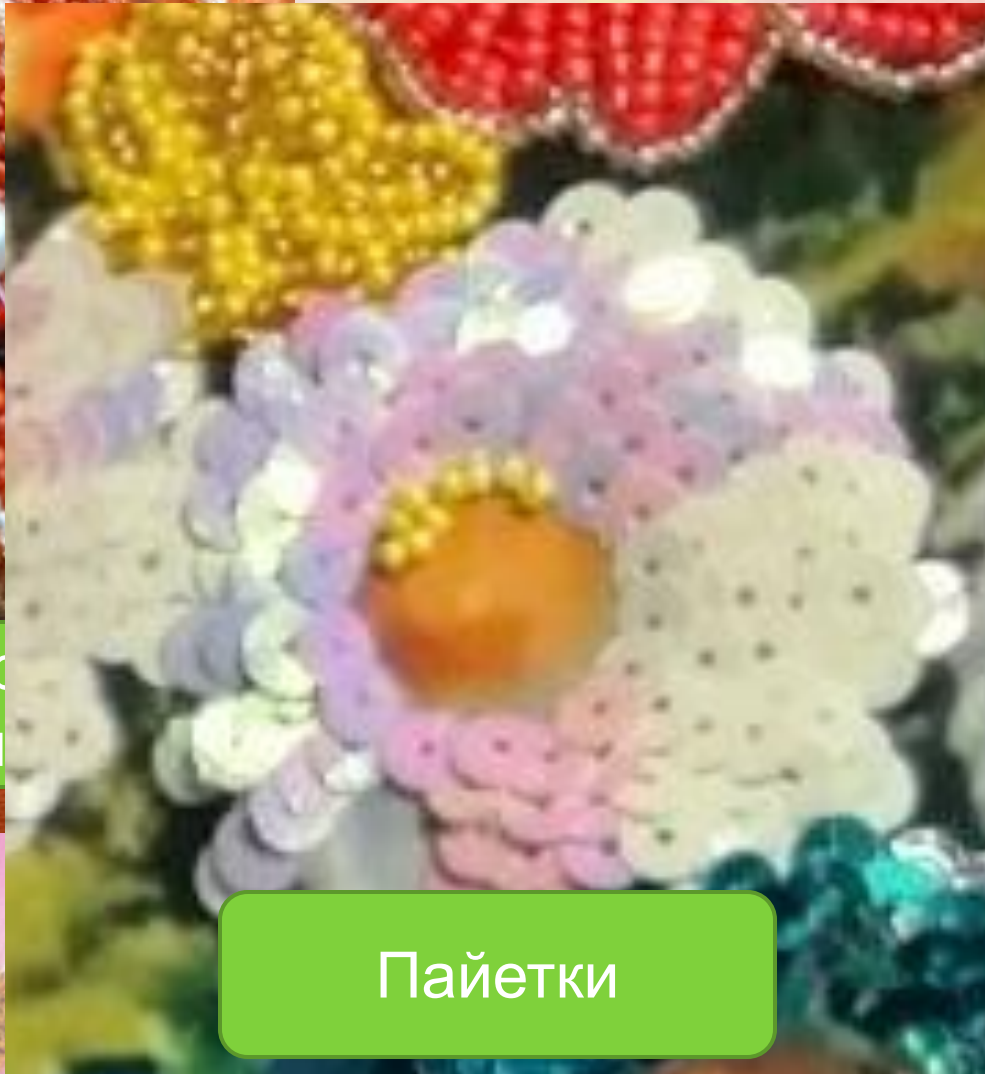
- 1. распечатать изображение на ткани в соответствии с выбранными размерами
- 2. изготовить подрамники в соответствии с размерами будущей картины
- 3. вышить некоторые элементы изображения бисером, пайетками, канителью.
- 4. провести влажно-тепловую обработку вышивки и оформить на подрамники.



# Применяемые материалы



Бисер  
стекля



Пайетки



нител



# Экономическое обоснование

| Материал                         | Стоимость     | Использовано | Итоговая сумма   |
|----------------------------------|---------------|--------------|------------------|
| Бисер                            | 50руб / 50 гр | 250гр        | 250руб           |
| Подрамники                       |               | 3шт.         | -                |
| Ткань габардин                   | 250руб / м    | 0.6 м        | 140 руб          |
| Леска                            | 60руб / уп    | 1 уп.        | 60руб.           |
| Иглы бисерные                    | 30 руб /уп    | 1 уп         | 30 руб           |
| Кнопки                           | 50 руб/уп     | 1 уп.        | 50 руб           |
| Пайетки                          | 15 руб./ м    | 3 м.         | 45руб.           |
| Скобы для строительного степлера | 35 руб/уп     | 1 уп.        | 35 руб           |
| Фотопечать на ткани              | 600 руб /А3   |              | 600 руб          |
| <b>Итого</b>                     |               |              | <b>1210 руб.</b> |

# Выводы

Картины считаются важным элементом декора. Они подчеркивают уют и стиль помещения. Как правило, картины можно встретить в спальне, коридоре или гостиной. Но только небольшое количество людей использует их при оформлении нежилых помещений.

При самостоятельном изготовлении картины вполне можно воспользоваться современными технологиями, например: фотопечать на ткани. Это позволит сделать изделие более ярким, четким и долговечным.

При вышивании по готовому рисунку не обязательно пользоваться только бисером, возможно применение и других материалов, например: пайетки, стеклярус, канитель. Они придадут картине особого блеска, изысканности и разнообразия изображения.



