

ЛАНДШАФТОИД



Анастасия Долгова,
Данил Волков,
2 группа

Юлиан Геннадьевич Тютюнник

- доктор географических наук
- профессор кафедры ландшафтной архитектуры Национальной академии руководящих кадров культуры и искусств Министерства культуры и туризма Украины

Предпосылки появления ландшафтоида

- Разрыв *культурного ландшафта* с исторической традицией.
- Разрыв обусловлен распространением массовой «потребительской» культуры и утилитарного подхода к ресурсам.
- Питательной почвой служит **технологическое бескультурье** — доведённое до максимума с помощью достижений техники потребительское поведение, пробуждающее зоологический индивидуализм.



Акультурный ландшафт

● Возникает в силу технологической и экономической необходимости, из-за несовершенства технологии материального производства.



Акультурный ландшафт

- В погоне за планом или прибылью, в силу жадности руководители производства сокращают расходы на содержание и эксплуатацию очистных систем.
- Главный инженер недостаточно образован и просто не знает о существовании эффективных способов утилизации отходов производства.



Беллигеративный ландшафт

- Например, ландшафты полей сражений
 - места выхода наружу самых негативных сторон человеческой натуры, которые не могут быть нейтрализованы проявлениями героизма и чувством патриотизма. Историческими эти ландшафты могут считаться, культурными – никак нет.



Культурностный ландшафт

- Главная функция в том, чтобы, с помощью географических образов провоцировать у человека потребительские инстинкты и самому в форме географического образа служить предметом купли-продажи.
- Насыщен коммерческой и политической



Красивостный ландшафт, попландшафт

«Несмотря на всю свою помпезность и амбициозность, архитектура (современной) власти – в отличие от архитектуры господствующих классов прошлого не может предложить новых эстетических концепций и оригинальных художественных форм».

«Её блеск, грандиозность и размах свидетельствуют о нищете духа и вполне укладываются в рамки антиэстетики массовой культуры».

Сталинский ампир – первый



Антиландшафт

- *Девитален; это место, так или иначе предназначенное не для жизни, а для смерти, или же созданное ею.*
- Арзамас-16 (место создания водородной бомбы)
- Концентрационные лагеря



От акультурного ландшафта к ландшафтоиду

«Ландшафтоид начинается тогда, когда ни понять, ни объяснить, ни выразить девитальное место в каких бы то ни было рациональных категориях невозможно. Ландшафтоид идёт на кардинальный разрыв с какой бы то ни было известной исторической традицией».

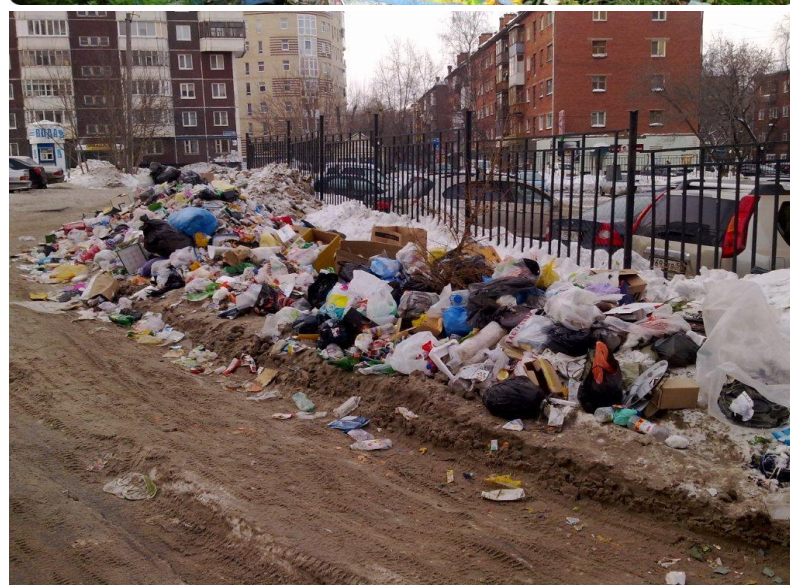
От акультурного ландшафта к ландшафтоиду

- Отсутствие рационализма и логичности среды, лишённой моральных и духовных ограничений формирует бескультурный и нелогичный мёртвый ландшафт.
- В условиях «выпадения из времени», деградации культуры и дефиците ресурсов рождается ландшафтоид.
- **Ландшафтоид** – это любая имеющая объективные границы территориальная комплексность, **целенаправленно** лишённая человеком витальных функций и выпадающая из какой бы то ни было исторической



Пример ландшафтоида. Свалка

- Наиболее очевидный пример ландшафтоида – свалка, возникшая под влиянием технологического бескультурья.
- В отличие от традиционной локальной свалки, свалка-ландшафтоид возникает стихийно в силу экономических причин.
- Жители, отравленные потребительским отношением к природе и не имеющие денег отвезти мусор на свалку, мусорят стихийно.
- Часто у жителей есть деньги на вывоз мусора, но по причине «экономии» они мусорят в лесу или соседнем от дома овраге.



Пример ландшафтоида. Авитальное населённое место

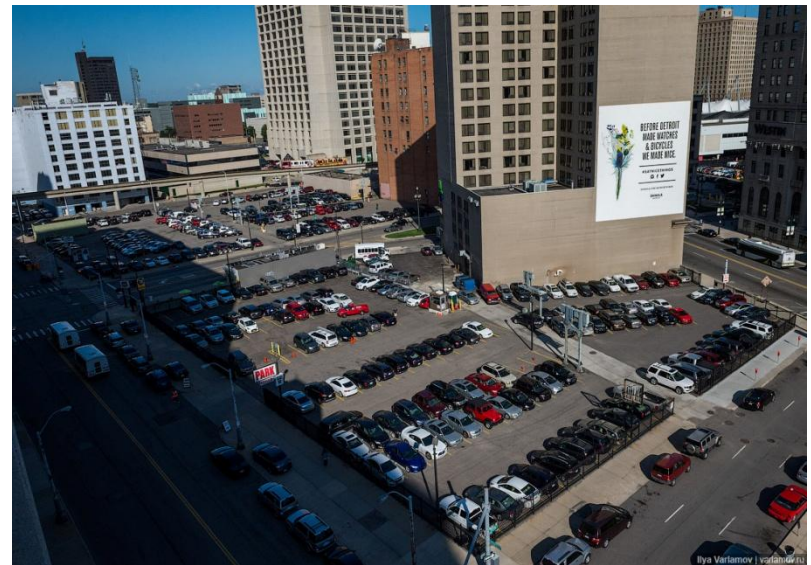
- Это среда, где человек деградирует и быстро умирает независимо от возраста.
- Возникают спонтанно на основе традиционных антиландшафтов в результате «социального замусоривания общества».
- Массовая культура масштабирует традиционные проблемы антиландшафтов: реклама табака, сексуализация общественного бытия, рост наркомании.
- Добро подменяется злом и жестокость почитается за силу.



Пример ландшафтоида.

Автотранспортный ландшафт

- Комфорт передвижения нивелируется пробками, проблемами с парковкой и прочим, что делает обладание машиной иррациональным.
- Многим автомобилистам машина не нужна – они стремятся к обладанию ею под воздействием массовой культуры.
- Процесс утраты автотранспортом рациональной сущности



Место ландшафтоида в науке

- Концепция ландшафтоида выходит за пределы традиционной проблемы экологии и географии.
- Основная причина его появления ландшафтоидов лежит в плоскости культуры.
- В качестве парадигмы, в русле которой возможны решения проблемы ландшафтоида, Ю. Тютюнник предлагает *радикальную географию*.