

# Анализ демоверсии ОГЭ

*2017* года  
по географии



## Инструкция по выполнению работы

Экзаменационная работа состоит из 30 заданий. На выполнение работы по географии отводится 2 часа (120 минут).

Работа содержит 17 заданий, в которых представлены варианты ответа. Ответ к таким заданиям записывается в виде одной цифры, которая соответствует номеру правильного ответа.

Работа содержит 3 задания, требующих записи ответа в виде слова или словосочетания, и 7 заданий, требующих записи ответа в виде числа или последовательности цифр.

Работа содержит 3 задания (14, 20 и 23), на которые следует дать полный развернутый ответ. Ответы на эти задания записываются на отдельном листе или бланке.

При выполнении работы разрешается использовать географические атласы для 7, 8 и 9 классов, линейки и непрограммируемые калькуляторы.

Баллы, полученные Вами за выполненные задания, суммируются.



# Условные обозначения



**Решение**

Выполнить решение



Посмотреть ответ



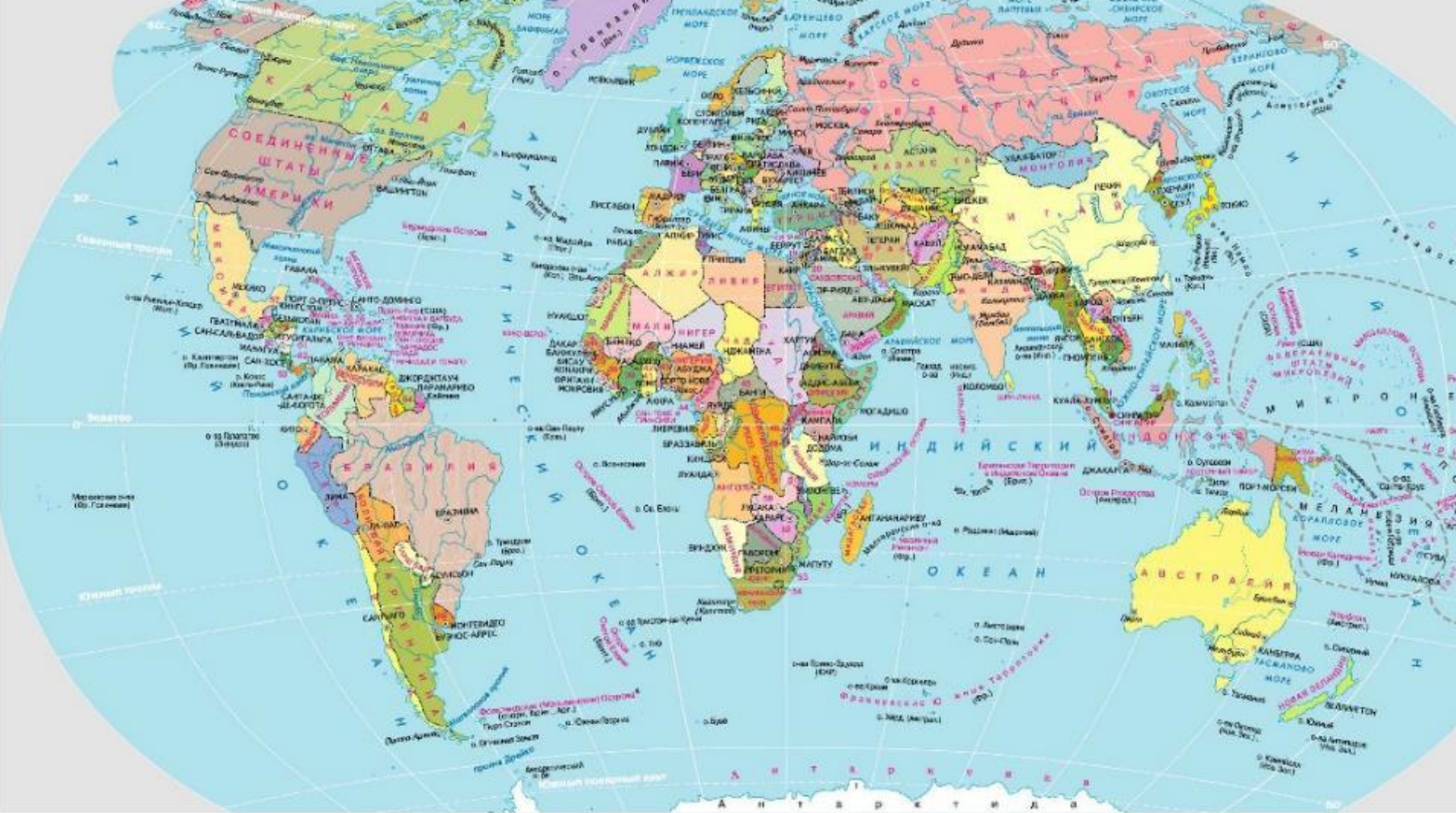
Увеличить объект



Следующее задание







**ЦИФРАМИ НА КАРТЕ ОБОЗНАЧЕНЫ**

ЕВРОПА		
1 Эстония	6 Лихтенштейн	10 Сербия и Черногория*
2 Нидерланды	7 Словакия	11 Македония
3 Бельгия	8 Хорватия	12 Албания
4 Люксембург	9 Босния и Герцеговина	
5 Швейцария		

АЗИЯ		
13 Грузия	19 Палестинские территории <sup>в</sup>	
14 Армения	(Западный берег реки Иордан и сектор Газы)	
15 Азербайджан	20 Израиль	
16 Киргизия	21 Иордания	
17 Таджикистан	22 Кувейт	
18 Ливан	23 Вьетнам	

**ГОСУДАРСТВА И ТЕРРИТОРИИ**

АЗИЯ		
24 Катар	29 Бангладеш	33 Тунис
25 Объединенные Арабские Эмираты	30 Камбоджа	34 Габон
26 Корейская Народно-Демократическая Республика	31 Малайзия	35 Гвинея-Бисау
27 Республика Корея	32 Оман	36 Гвинея
28 Вьетнам		37 Сиера-Леоне
		38 Либерия

АФРИКА		
39 Кот-д'Ивуар	43 Центральноафриканская Республика	48 Бурунди
40 Буркина-Фасо	44 Чад	49 Замбия
41 Гана	45 Эфиопия	50 Малави
42 Того	46 Ангола	51 Мозамбик
43 Бенин	47 Джибути	52 Зимбабве
44 Экваториальная Гвинея	48 Руанда	53 Свазиленд
	49 Рунда	54 Лесото
		55 Габи
		56 Демократическая Республика Конго
		57 Ботсвана
		58 Габон
		59 Гвинея
		60 Сенегал

Примечания:  
 1. Международный правовой режим Антарктиды и других территорий, расположенных южнее 60° южной широты, регулируется Договором об Антарктике от 1 декабря 1959 г.  
 2. Вуландия Западной Сахары подлежит регулированию согласно соответствующим решениям ООН.  
 3. Майотта имеет статус «территориальной единицы» Франции. Генеральная Ассамблея ООН признает право Союза Коморских Островов на территорию Майотты.

4. Фолклендские (Мальвинские) Острова — спорные между Аргентиной и Великобританией территории; фактически являются землей владения Великобритании с центром Порт-Стэнли.  
 5. Британские Территории в Индийском Океане (зависимый Чagos) созданы вопреки решению Юридической Ассамблеи ООН.

6. Палестинские территории (Западный берег реки Иордан и сектор Газы) оккупированы в 1967 г. В настоящее время в рамках мирного урегулирования на Ближнем Востоке и формирования восточного самоуправления.  
 7. С июня 2006 г. во результате референдума была провозглашена независимость Ч. Сербия 2006 г., провозглашена независимость Сербии.  
 — граница между Республикой Сербия и Республикой Черногория



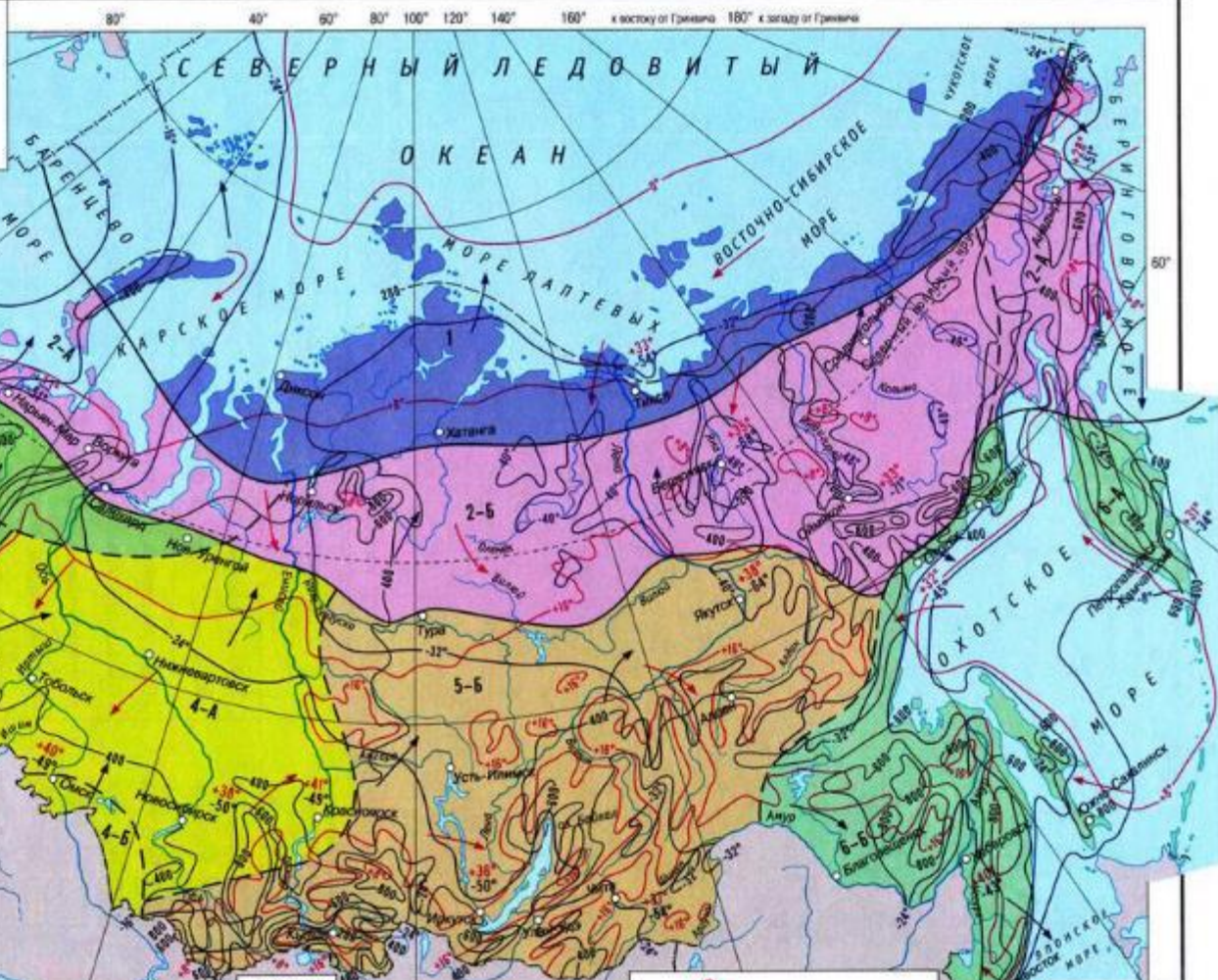




# КЛИМАТИЧЕСКАЯ КАРТА

ТЕМПЕРАТУРА ВОЗДУХА В ГРАДУСАХ ЦЕЛЬСИЯ  
 -+8°- Изотермы июля +33° Абсолютный максимум температуры  
 -8°- Изотермы января -21° Абсолютный минимум температуры

ПРЕОБЛАДАЮЩЕЕ НАПРАВЛЕНИЕ ВЕТРА  
 в июле в январе  
 -400- Линии равного количества осадков (мм) за год  
 - - - - - Границы климатических поясов  
 - - - - - Границы климатических областей



## КЛИМАТИЧЕСКИЕ ПОЯСА И ОБЛАСТИ

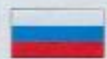
- АРКТИЧЕСКИЙ ПОЯС**  
 1 Климат арктических пустынь и тундр
- СУБАРКТИЧЕСКИЙ ПОЯС**  
 2 Области субарктического климата  
 2-А морского климата тундры  
 2-Б резко континентального климата северной тайги и лесотундры, в горах - горной тундры
- УМЕРЕННЫЙ ПОЯС**  
 3 Области умеренно континентального климата  
 3-А тайги с избыточным увлажнением смешанных лесов и лесостепей с достаточным увлажнением  
 3-Б степей с недостаточным увлажнением  
 4 Области континентального климата тайги и лесостепей с достаточным увлажнением  
 4-А степей с избыточным увлажнением  
 4-Б степей с неустойчивым увлажнением

- 5 Области резко континентального климата  
 5-А сухого климата полупустынь тайги с неустойчивым увлажнением  
 5-Б степей с недостаточным увлажнением
- 6 Области климата смешанных лесов Дальнего Востока  
 6-А морского  
 6-Б муссонного
- 7 Область высокогорного климата





# Российская Федерация



Российская Федерация – Полноценное демократическое федеративное правовое государство с республиканской формой правления.  
 Полное наименование: Российская Федерация – Россия.  
 (Конституция Российской Федерации, статья 1)



Российская Федерация состоит из республик, краев, областей, городов федерального значения, автономных округов, автономных округов – равноправных субъектов Российской Федерации.  
 (Конституция Российской Федерации, статья 5)



<ul style="list-style-type: none"> <li>● МОСКВА Столица Российской Федерации</li> <li>■ Якутск Столица республики, центры краев, областей, автономных округов, автономных областей Российской Федерации</li> <li>○ Владивосток Провинциальные центры</li> <li>○ БАЙКАЛ Столица Забайкальского государства</li> <li>Железные дороги и морские порты</li> <li>Морские порты</li> </ul>	<ul style="list-style-type: none"> <li>Границы государств</li> <li>республики, края, областей, автономных округов, автономных областей Российской Федерации</li> <li>пограничные пункты Российской Федерации</li> <li>Судорожная — участки Судорожной Новостройки</li> <li>Политическая</li> </ul>
--	--

**Масштаб 1:20 000 000**



