

Тип

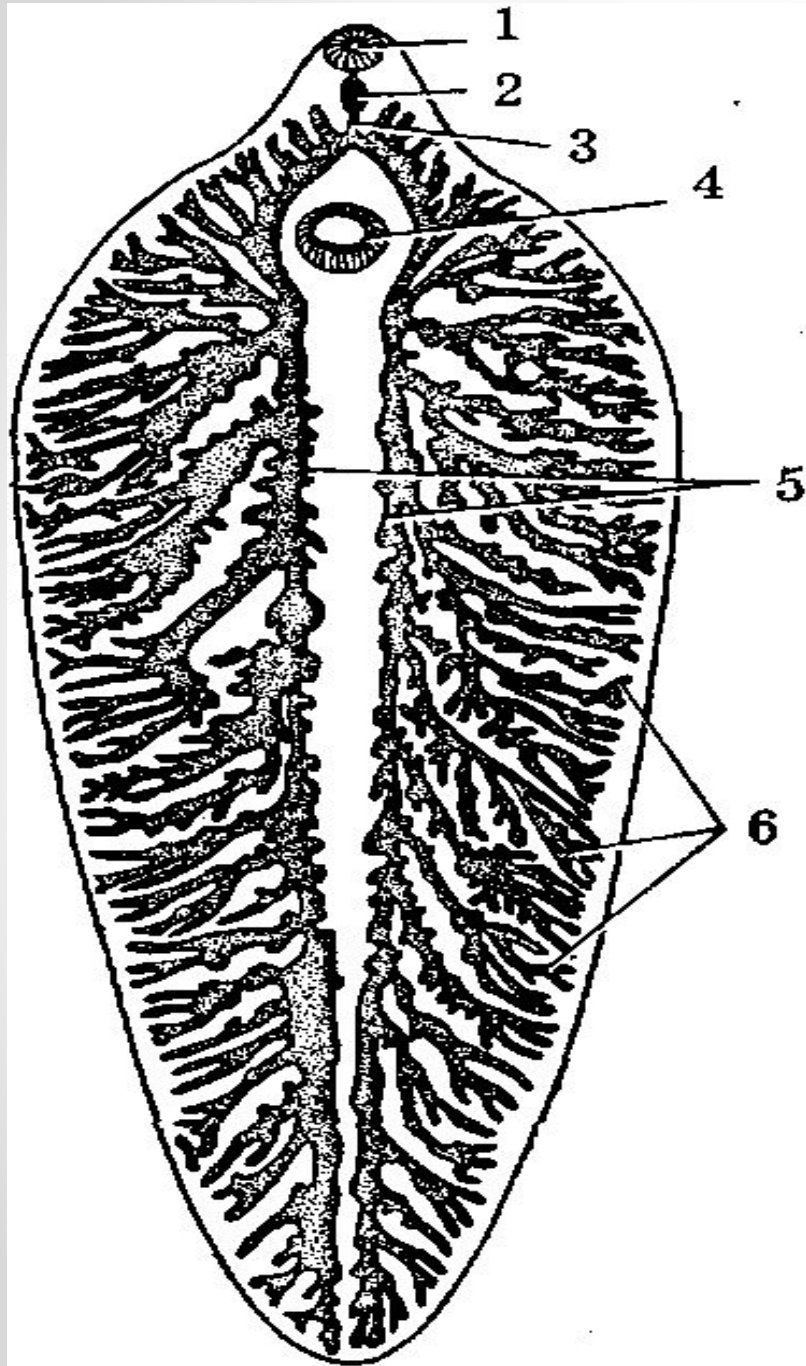
Плоские черви.



Цепень бычий (невооруженный) (*Taenia saginata*). ©

Печеночный сосальщик (Кошачья двуустка)





1. Ротовая присоска

2. Глотка

3. Пищевод

4. Брюшная присоска

5. Ветви кишечника

6. Боковые ответвления
кишечника

- Печеночный сосальщик имеет плоское тело и размер до 5 см в длину. Это отнюдь не самый крупный гельминт. Существуют паразиты в печени, занимающие куда больше пространства.
- Живет сосальщик печеночный за счет печени животного или человека. Сосальщик закрепляется на ней с помощью присосок, которыми и вытягивает из органа необходимые для его существования вещества.

Бычий Цепень



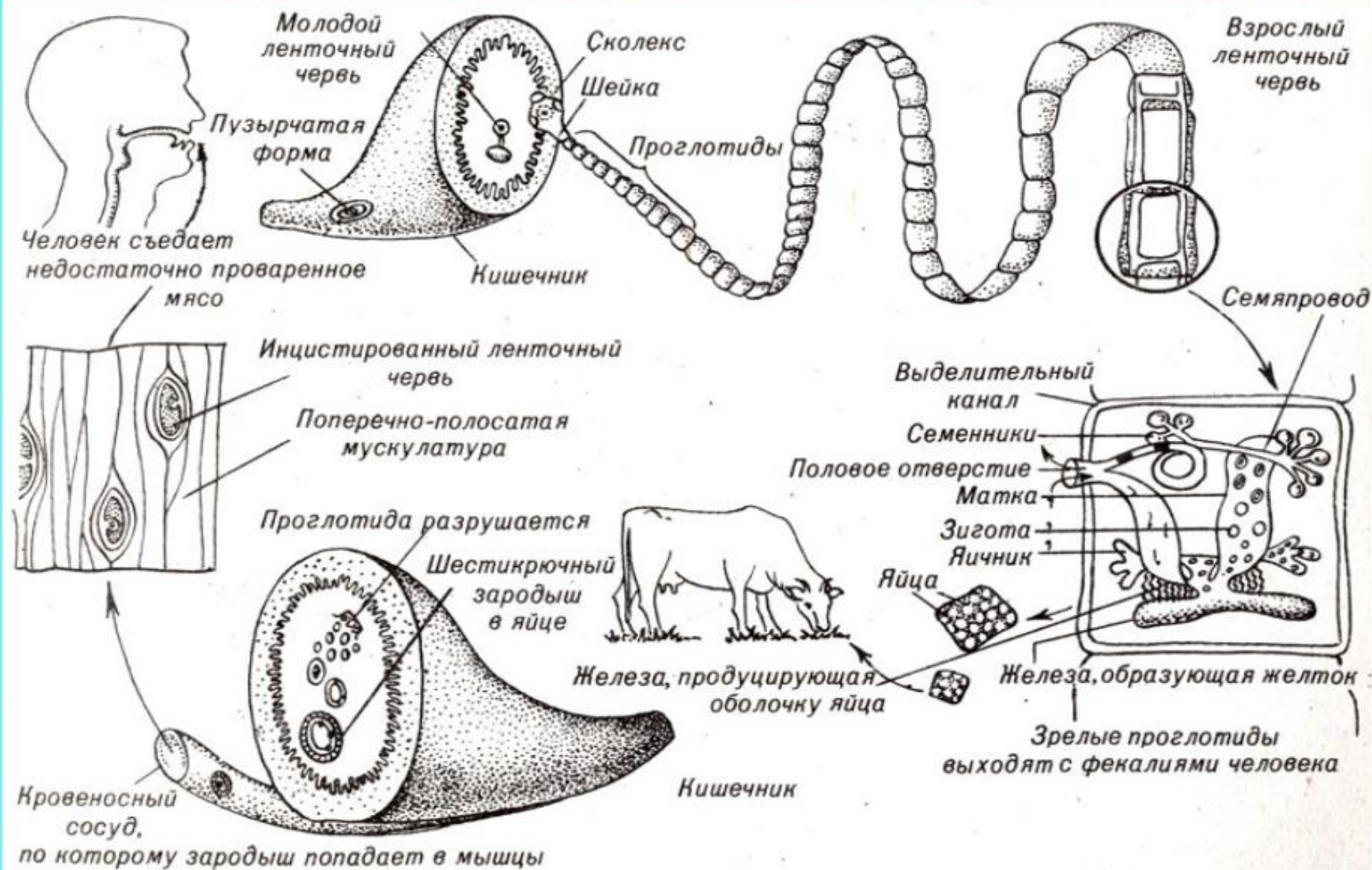
Головка



Зрелый членик



Цикл развития бычьего цепня



- Бычий цепень – это крупный ленточный гельминт длиной достигающий от 4 до 12 м. Головка имеет четыре мощных присоски, но не содержит крючьев.
- От шейки происходит рост члеников, количество которых в стробиле доходит до одной-двух тысяч.
- Окончательным хозяином этих глистов может быть только человек, промежуточным является крупный рогатый скот (бык, буйвол, северный олень).
- Заражение бычьим цепнем происходит тогда, когда человек употребляет в пищу сырое, полусырое, малосоленое, вяленое и недостаточно термически обработанное финнозное мясо. Когда финны попадают в желудочно-кишечный тракт, паразиты прикрепляются с помощью присосок к слизистой оболочке кишечника и в течение двух-трех месяцев развиваются во взрослых особей.