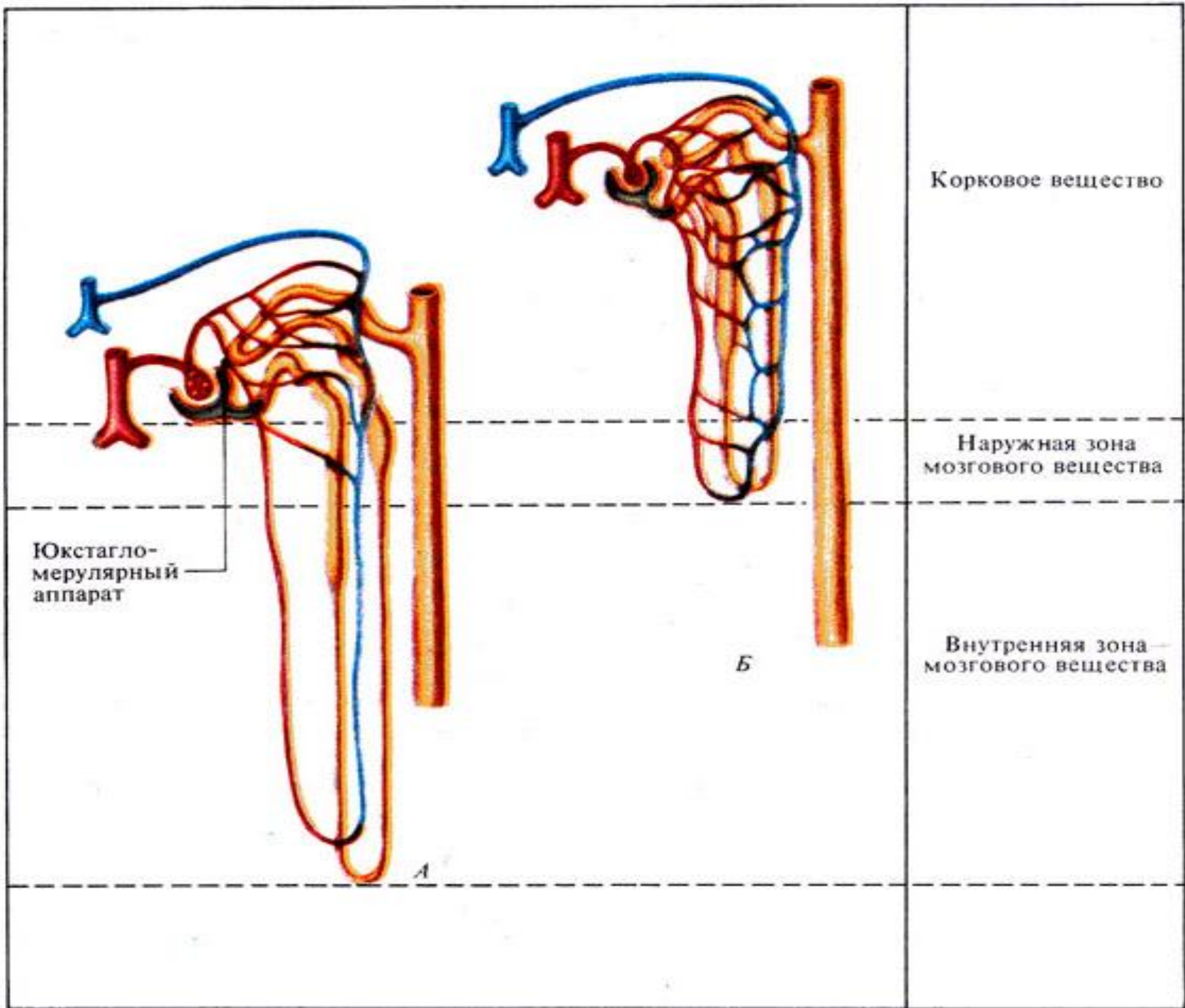


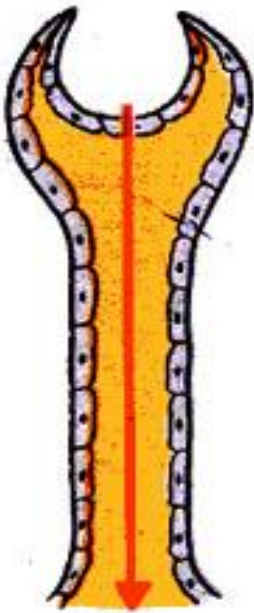
А

Б



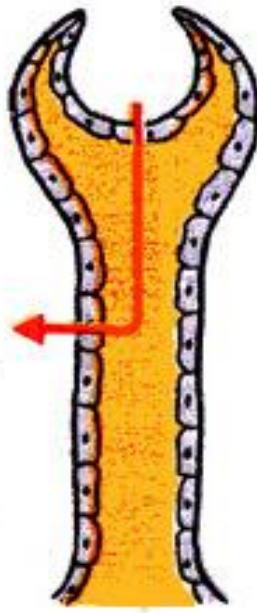
Процессы, происходящие в канальцах при прохождении по ним различных компонентов мочи

Фильтрация



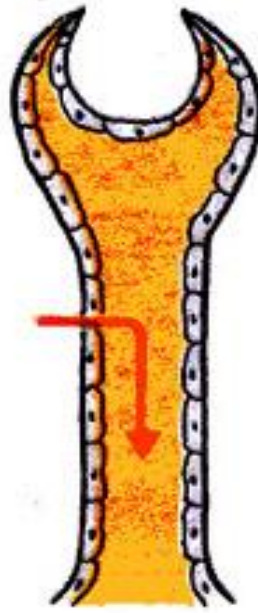
Инулин

Реабсорбция



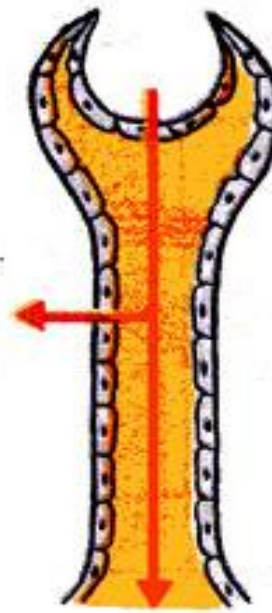
Глюкоза
(в норме)

Секреция



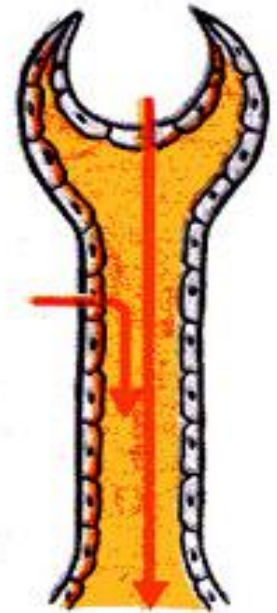
Ионы K^+

Фильтрация
и реабсорбция



Мочевина,
глюкоза (при
гипергликемии)

Фильтрация
и секреция



Диодраст