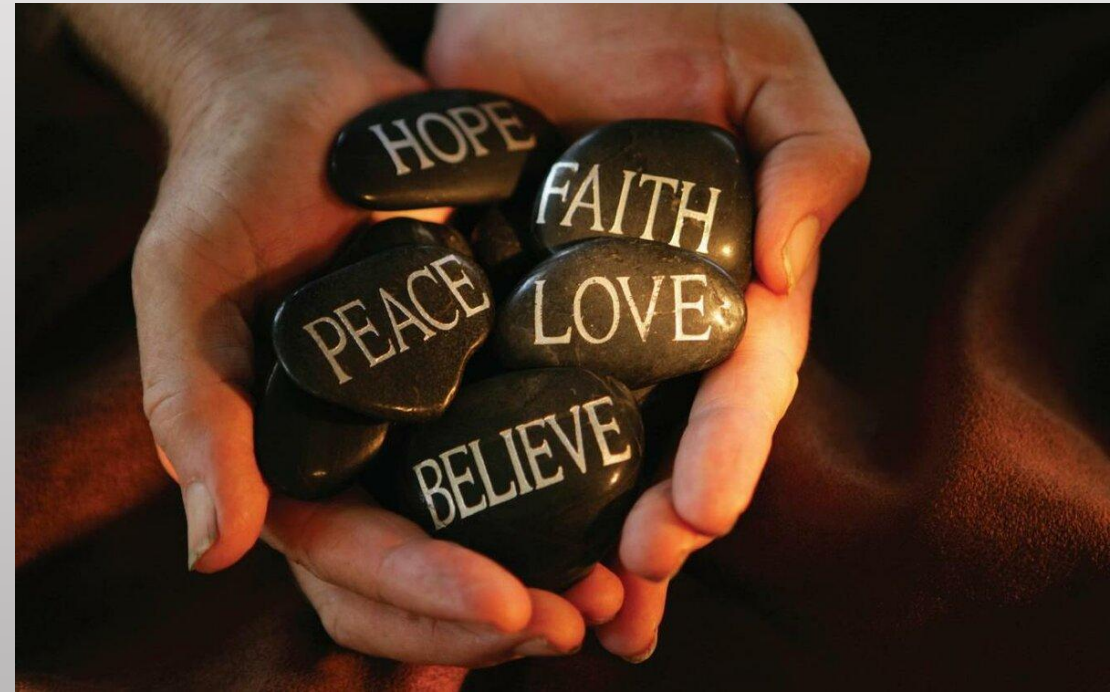


# Ценностные ориентации родителей



# Милтон Рокитч:

под ценностью понимает либо убеждение индивида в преимуществах каких-либо целей, определенного смысла существования по сравнению с другими целями, либо убеждение индивида в преимуществах определенных типов поведения по сравнению с другими типами.



# Ценности характеризуются следующими признаками:

- 1) общее число ценностей, являющихся достоянием человека, сравнительно невелико;
- 2) все люди обладают одними и теми же ценностями, хотя и в различной степени;
- 3) ценности организованы в системы;
- 4) истоки ценностей прослеживаются в культуре, обществе и его институтах и личности;
- 5) влияние ценностей прослеживается практически во всех социальных феноменах, заслуживающих изучения.

Ценности всегда занимают определенное место в отношениях людей, принимающих эти ценности в качестве предельных оснований своих мыслей и действий.



Большинством исследователей семья рассматривается как среда, где происходит выработка и принятие ценностей молодым поколением. Родители оказывают влияние на формирование иерархии ценностей у детей не только как эмоционально близкие люди, но и как представители мира взрослых, с которыми дети идентифицируются.



# Андрей Николаевич Елизаров:

«В качестве **ведущей деятельности семьи** правомерно рассматривать деятельность **по сохранению, развитию, преобразованию и передаче** последующим поколениям определенных ценностей, которые на субъективном уровне выступают как **ценностные ориентации семьи**».



Ценностные ориентации объединяют людей в семью и создают перспективу ее развития. Они определяют цели порождения и пути воспитания детей в семье



# «Сходство семейных ценностей»

- социально-психологическое качество, отражающее совпадение, ориентационное единство взглядов, отношений членов семьи к общечеловеческим нормам, правилам, принципам формирования, развития и функционирования семьи как малой социальной группы.



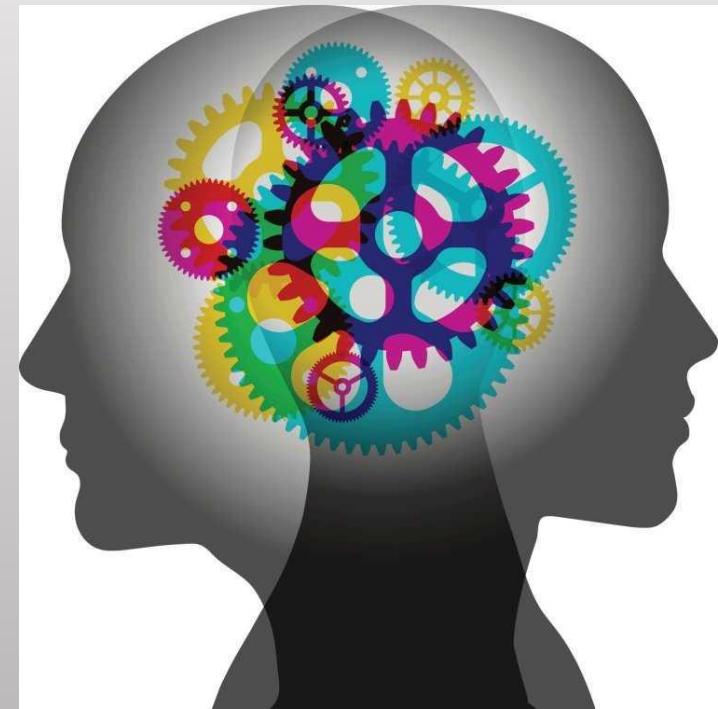


Таким образом, можно говорить о том, что **ценности семьи** являются **мощным интегрирующим фактором** для семейной системы — как на уровне взаимодействия **супругов друг с другом**, так и на уровне взаимодействия **родителей с детьми**.



# Когнитивная составляющая

ценностных ориентации супругов характеризуется тем, что информация в ней находится на уровне убеждений. Это прежде всего **убеждения в приоритетности** каких-либо **целей, типов и форм поведения**, а также **убеждения в приоритетности** каких-либо **объектов** в некоторой иерархии.



# Эмоциональная составляющая

характеризуется **однонаправленностью эмоций** по отношению к той или иной **ценностной ориентации**. Эмоциональный аспект реализуется в эмоциональной окраске и оценочном отношении к наблюдаемому. Именно **эмоциональный аспект**, определяющий переживания и чувства человека, **показывает значимость** той или иной **ценности**, является своеобразным **маркером определения приоритетов**.



# Поведенческая составляющая

может быть как **рациональной**, так и **иррациональной**; **главное в ней** - направленность: на реализацию ценностной ориентации, достижение значимой цели, защиту той или иной субъективной ценности и т. д.



# Основная особенность семейных ценностей

все три составляющие представляют собой **сплав эмоций, чувств, убеждений и поведенческих проявлений**, то есть связь составляющих друг с другом очень прочна и **воздействие** на одну из них сразу **отражается на остальных**.



