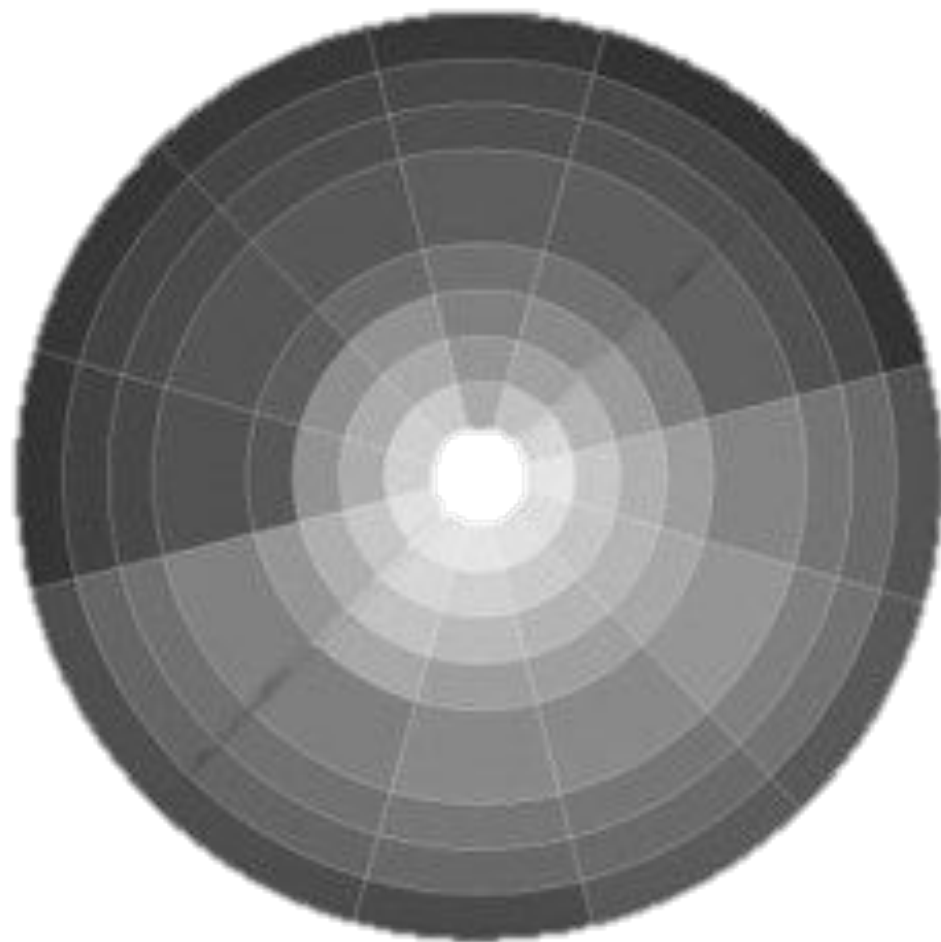
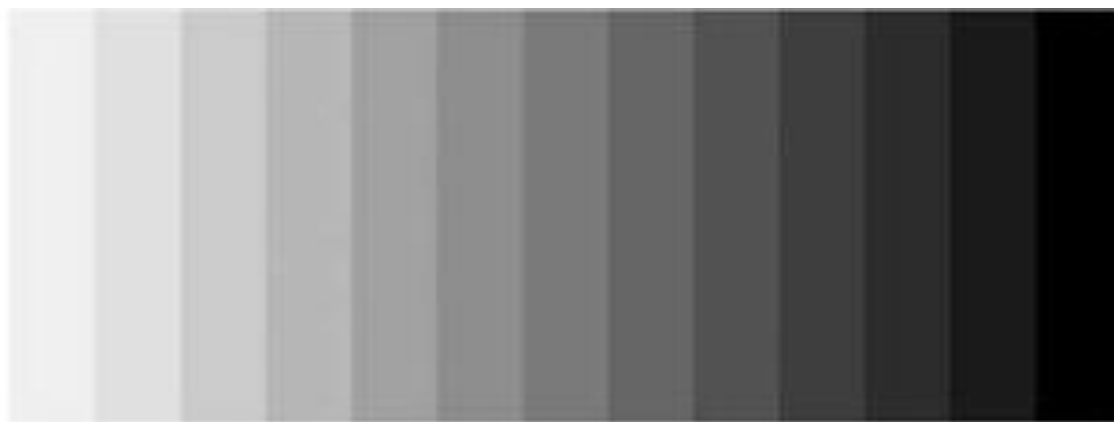


Ахромотическая гамма

Презентацию подготовила студентка ДИ 1-17 ГБПОУ КДПИ
имени К.Фаберже Буглаева Анастасия.

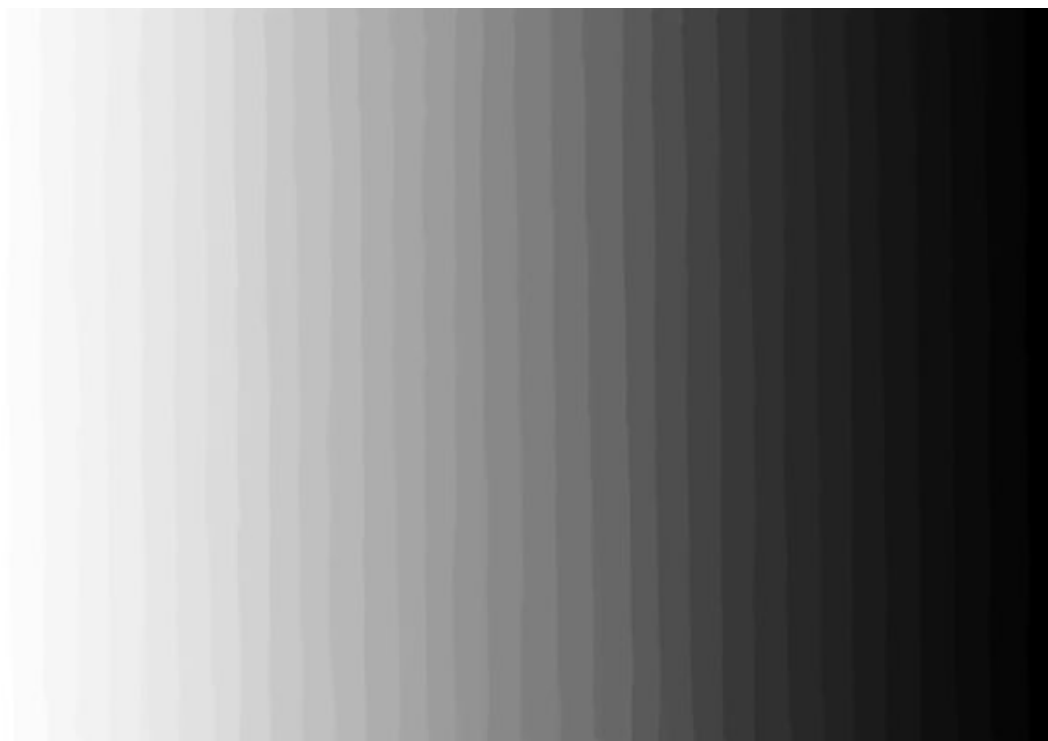
- Ахроматические цвета отличаются друг от друга только по одному признаку - по светлоте (светло-серый или темно-серый).



- Ахроматические цвета - черный, белый и все оттенки серого. Черный поглощает все цветовые волны, белый отражает все световые волны. Что интересно, картинку, приближенную к черно-белой, мы видим в сумерках - при недостатке освещения цветовосприятие снижается.



- Ахроматические цвета иначе можно назвать бесцветными, нейтральными. Они могут отличаться друг от друга исключительно светлостью, при этом не имея ни тона, ни оттенков. Они часто используются в нашей жизни как основные и как вспомогательные, а также занимают далеко не последнее место в современном искусстве.



- В XX столетии ахроматические цвета стали завоевывать лидирующие позиции среди мастеров в области живописи. Одним из первых художников, которые начали рисовать свои полотна в черно-белых тонах, был Пабло Пикассо. Среди его работ стоит выделить «Гернику» – полную абстракцию, к тому же лишенную цвета. Многие полотна Пикассо оставлял в виде эскизов, без дальнейшей заливки цветом. В подобном духе выполнен его автопортрет, где автор изобразил себя в молодости.



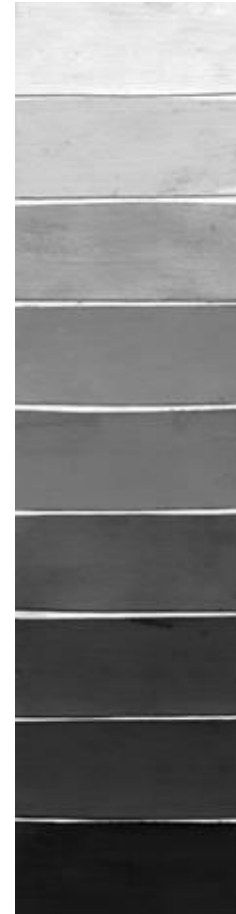
- Считается, что ахроматические цвета принадлежат к нейтральным, которые сочетаются со всеми остальными. Однако данная цветовая гамма занимает сегодня лидирующее место среди фотографов. Считается, что именно на черно-белом снимке проявляется вся суть картины, особенно, если речь идет о портрете. В таких тонах снимают также улицы, города, они уместны для некоторых натюрмортов. Существует даже отдельная «школа черно-белой фотографии», которая учит делать бесцветные картины. В отличие от колоритных фотокарточек, подобные работы требуют куда большего таланта и знаний.



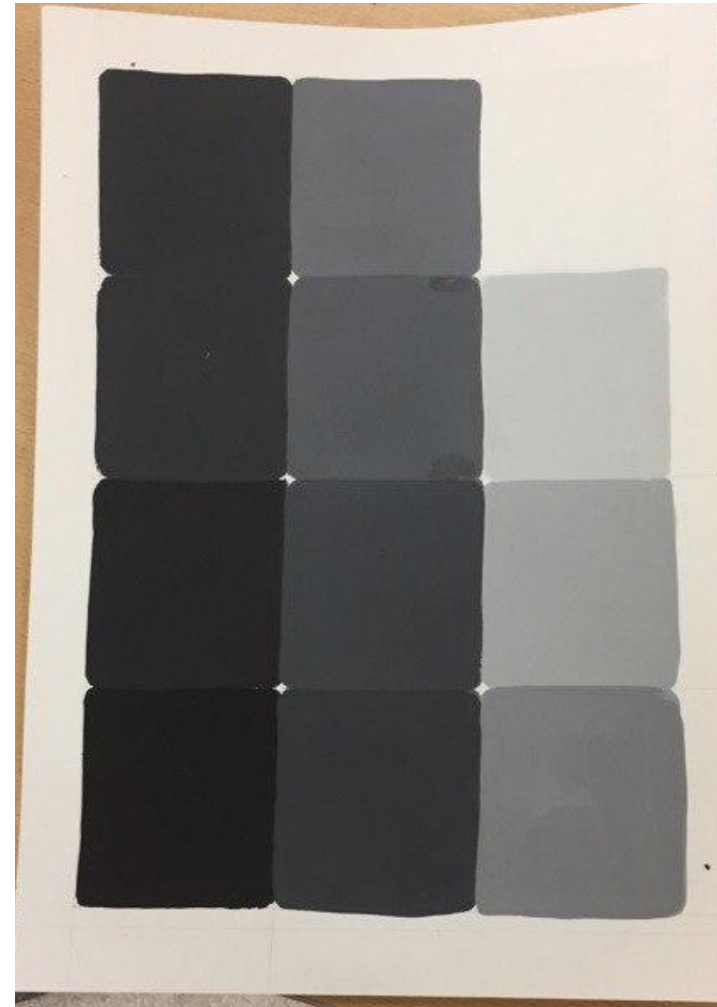
В основе ахроматической гармонии лежит противопоставление цветовых тонов только по светлоте.



- Изучение ахроматической гаммы рекомендуем начинать с построения равноступенного ахроматического ряда, состоящего из девяти тоновых градаций. Используя принцип нахождения среднего тона, понемногу затемняя белый цвет, следует получить сначала средний серый (учитывать эффект высветления при высыхании гуашевых красок); затем, применяя тот же принцип, необходимо составить остальные градации ахроматической шкалы



- Выкраски следует делать на листах небольшого формата; из полученных выкрасок разных тонов вырезать квадраты (прямоугольники), наклеить вырезанные формы на формат А3, расположив их по мере затемнения от белого до черного цвета (или наоборот). На полученной равноступенной ахроматической шкале должны быть наглядно отражены три диапазона светлоты (светлый, средний серый, темный), причем каждый из диапазонов составляют три квадрата или прямоугольника (три градации светлоты). Выкраски делать, используя тушь, **темперу**, акварельные, гуашевые краски или смешанную технику. (Работая с гуашью, использовать двух или трехслойное нанесение краски; каждый следующий слой наносить по мере высыхания предыдущего под углом в 90 градусов)



- Вся ахроматическая палитра сосредоточена в вертикальной оси цветового шара и представляет собой плавный переход тонов серого от белого к черному. Ахроматические цвета используются в графике, черно-белой фотографии, интерьере.



- Знание свойств ахроматических цветов может принести пользу как при планировании дизайна интерьера квартиры, так и для исправления допущенных при его реализации ошибок. Например, теперь мы знаем, почему маленькая комната с белыми стенами кажется просторнее, а с черными – темнее и меньше. Так, благодаря своим отражающим свойствам белый цвет часто используется в дизайне малогабаритных кухонь и ванных комнат.



- Теперь поговорим о том, как добавление предметов декора и элементов интерьера ахроматических цветов повлияет на готовый интерьер, который нам необходимо улучшить. Не сложно догадаться, что внесение в готовый интерьер белой мебели, ковра, текстиля, декоративных украшений сделает комнату светлее и просторнее, серые детали помогут приглушить и уравновесить яркие кричащие цвета, черный добавят им насыщенности и благородства.

