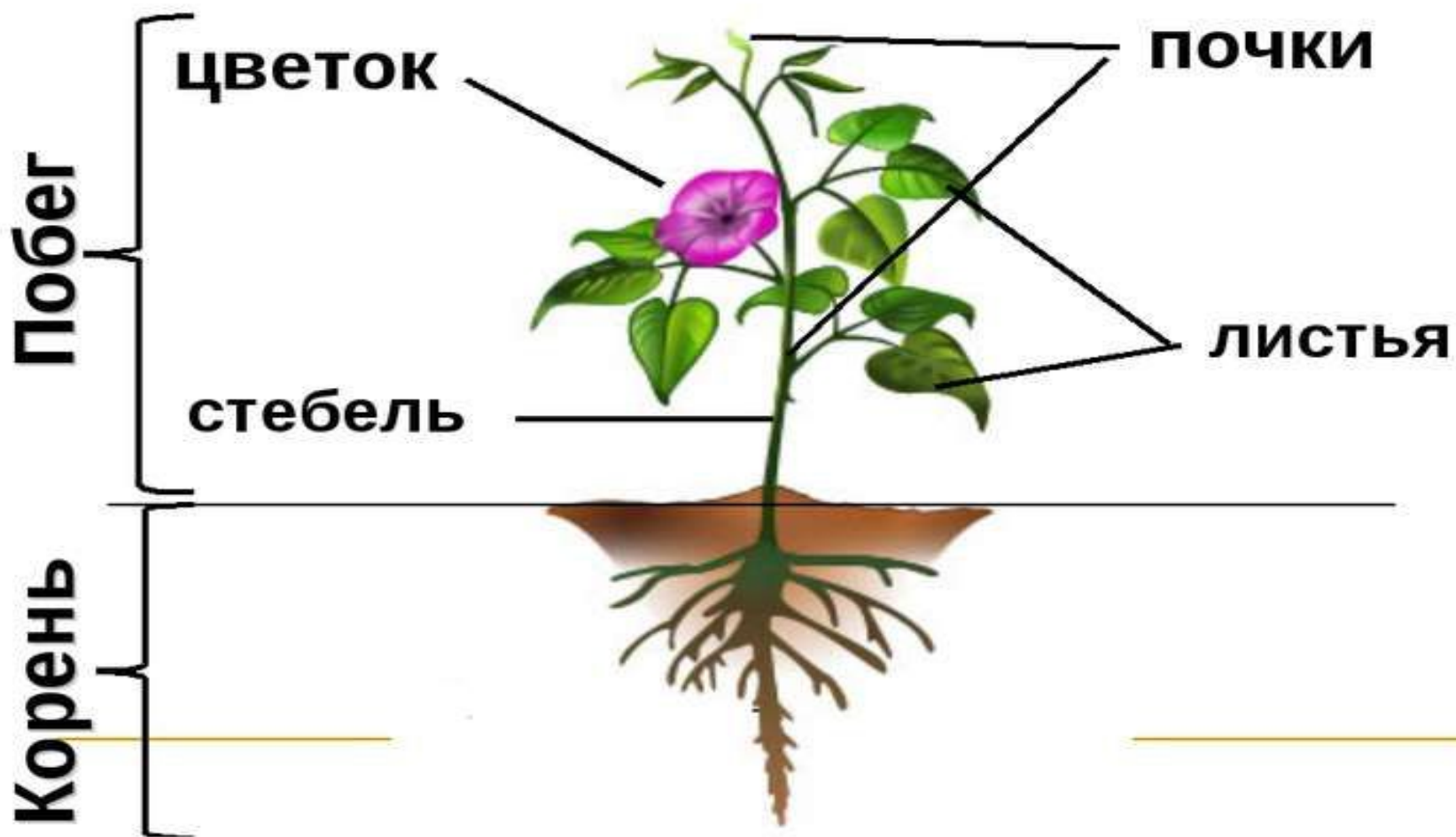


*Тема урока:*

*«Вегетативные органы  
цветковых растений.»*



# Органы растений



# Цветковое растение

вегетативные  
органы

Репродуктивные  
органы

корень

побег

цветок

Плод  
с семенами

стебель

листья

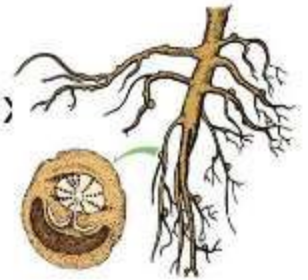
почки

# Функции корня:

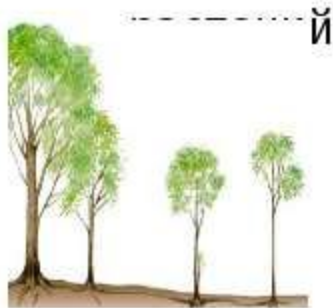


1. Запасает органические вещества

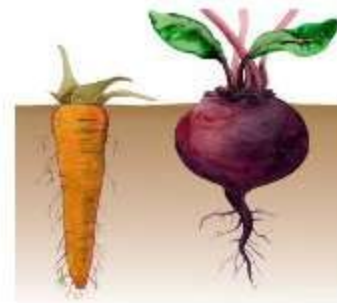
2. Взаимодействует с корнями других растений, с грибами и микроорганизмами



3. Обеспечивает вегетативное размножение



4. Обеспечивает дыхание

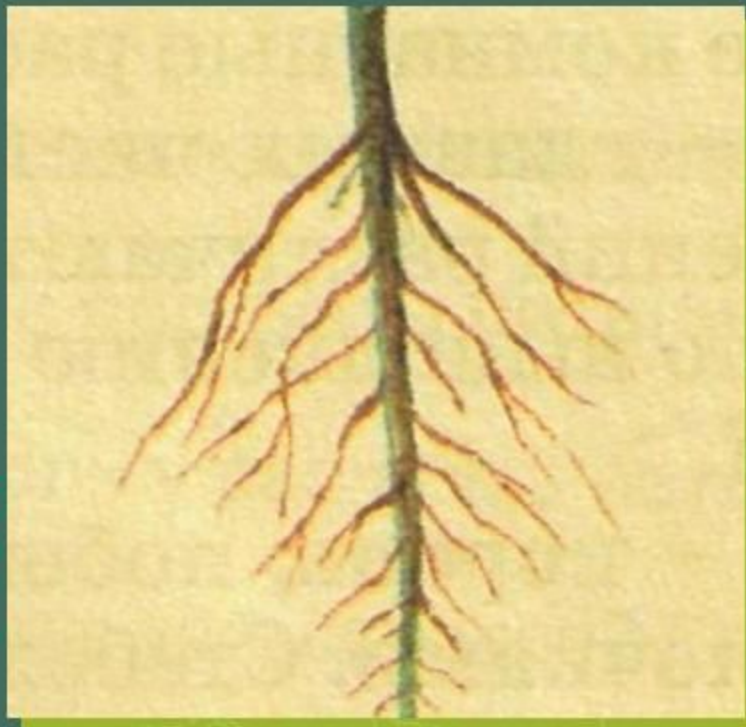


5. Корень может служить хранилищем запасов



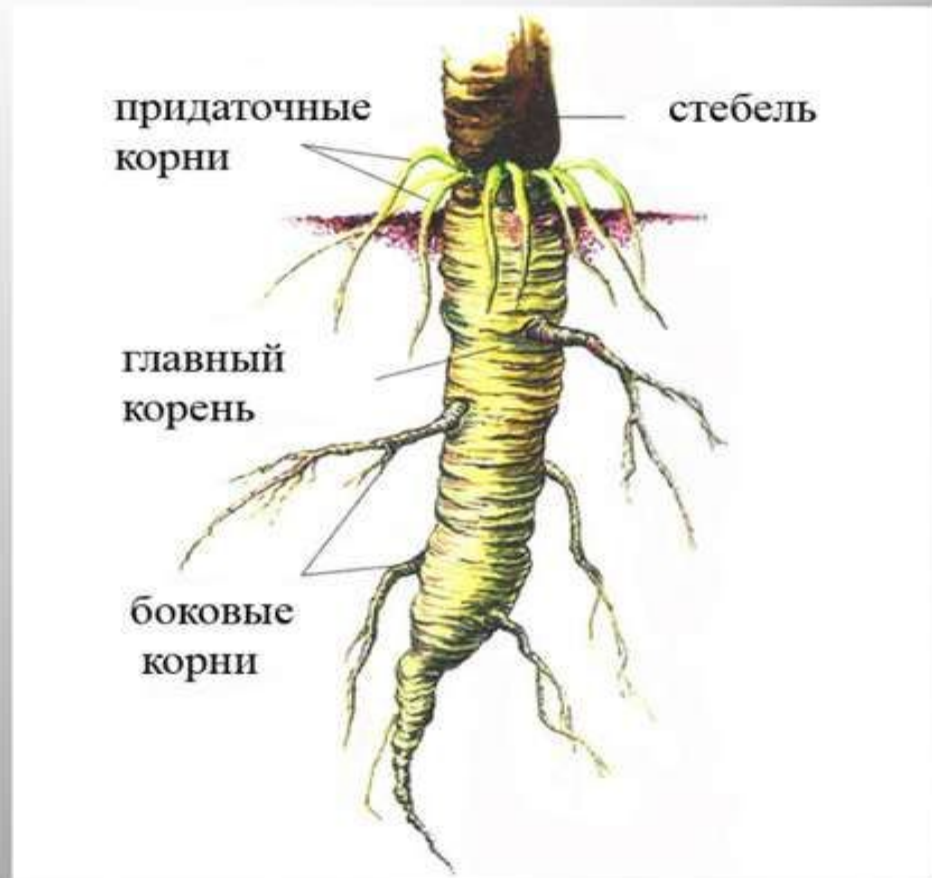
# Корень

Корень – подземный орган растения.



# Корень -

это осевой орган растения. Он имеет верхушечный рост, обладает положительным геотропизмом, т.е. растет по направлению к центру Земли.



## Типы корневых систем

*Корневая система* — это совокупность всех корней растения.

### *Корневая система*

Мочковатая

Стержневая

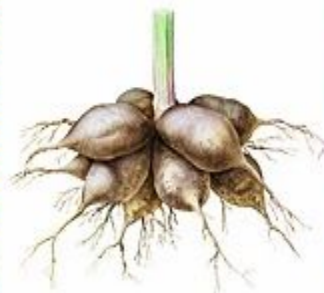




# ВИДОИЗМЕНЕНИЯ КОРНЕЙ



Корнеплоды



Корневые клубни  
(корневые шишки)



Клубеньки



Ходульные корни  
(корни-подпорки)



Дыхательные корни



Воздушные корни



Корни-присоски



Корневые отпрыски





# Побег



Стебель – осевая часть побега

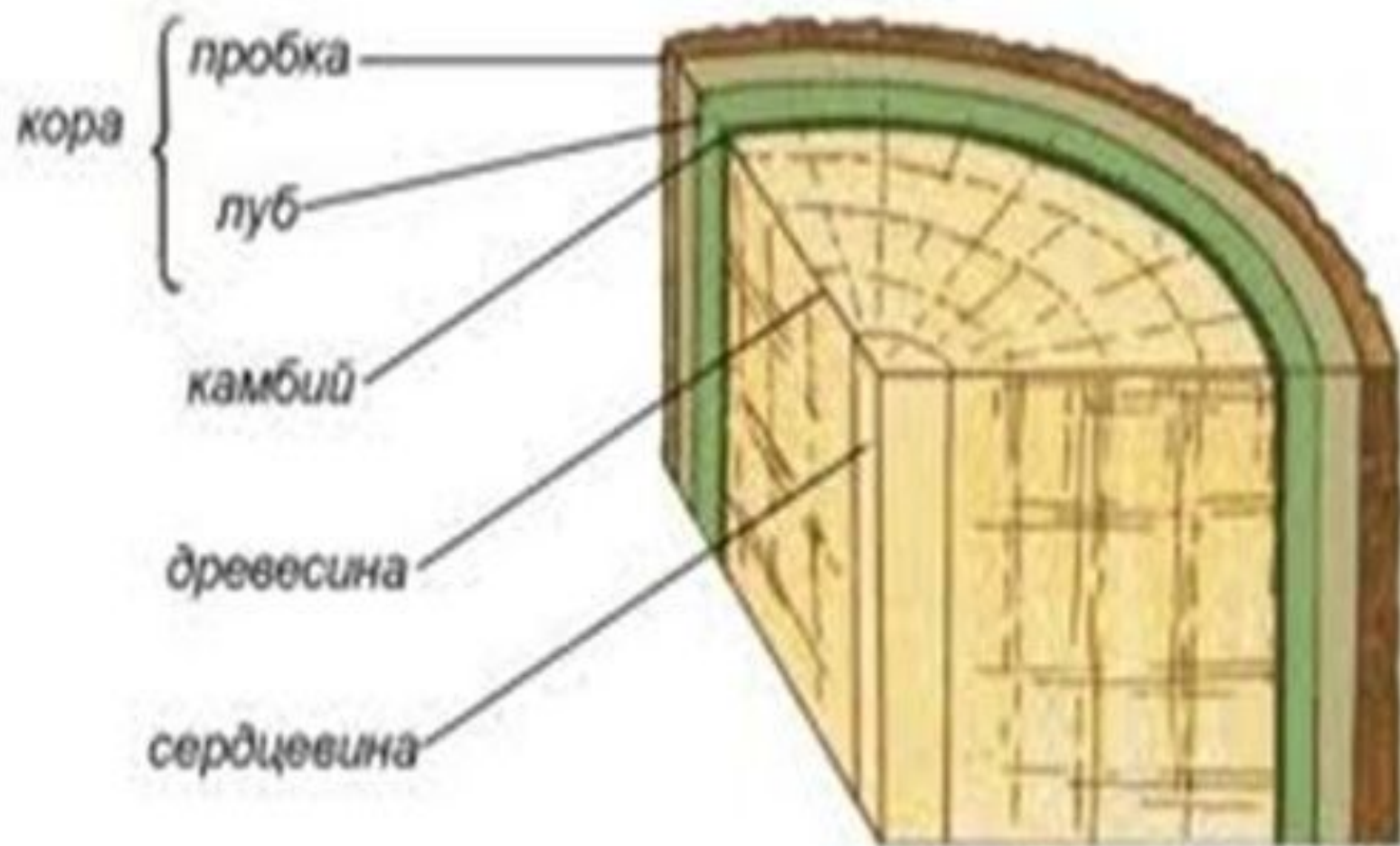
## Функции стебля

1. Транспорт веществ
2. Вынос листьев к свету
3. Вегетативное размножение
4. Запасание веществ
5. Опорная функция
6. Фотосинтез





## СЛОИ В СПИЛЕ ДЕРЕВА



# Функции листа

- Фотосинтез- образование органических веществ
- Транспирация – испарение воды
- Образование кислорода в процессе фотосинтеза

## ВНЕШНЕЕ СТРОЕНИЕ ЛИСТА

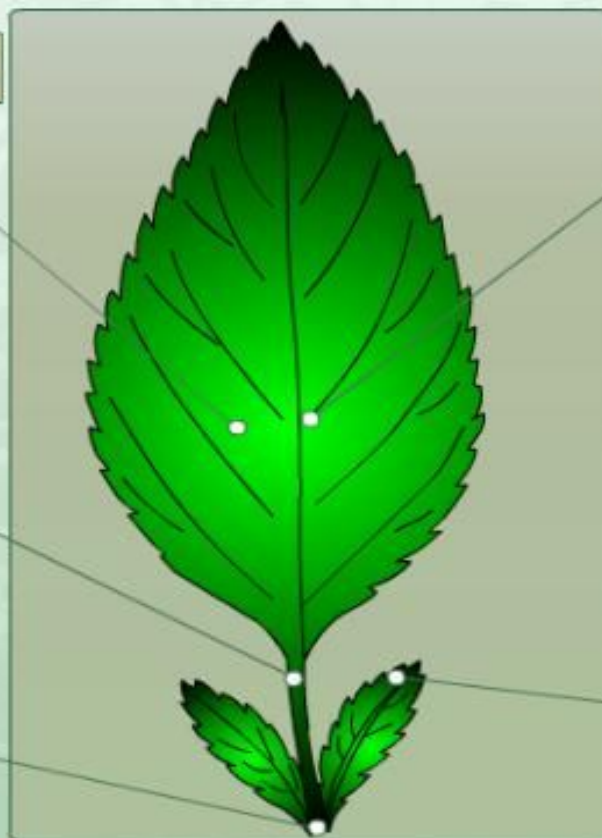
Листовая пластинка

Жилки

Черешок

Основание листа

Прилистники





# ПРОСТЫЕ И СЛОЖНЫЕ ЛИСТЬЯ

## Простые



простой лист липы



простой лист калины



простой лист клёна



простой лист ландыша

## Сложные



сложный лист ясеня



сложный лист рябины

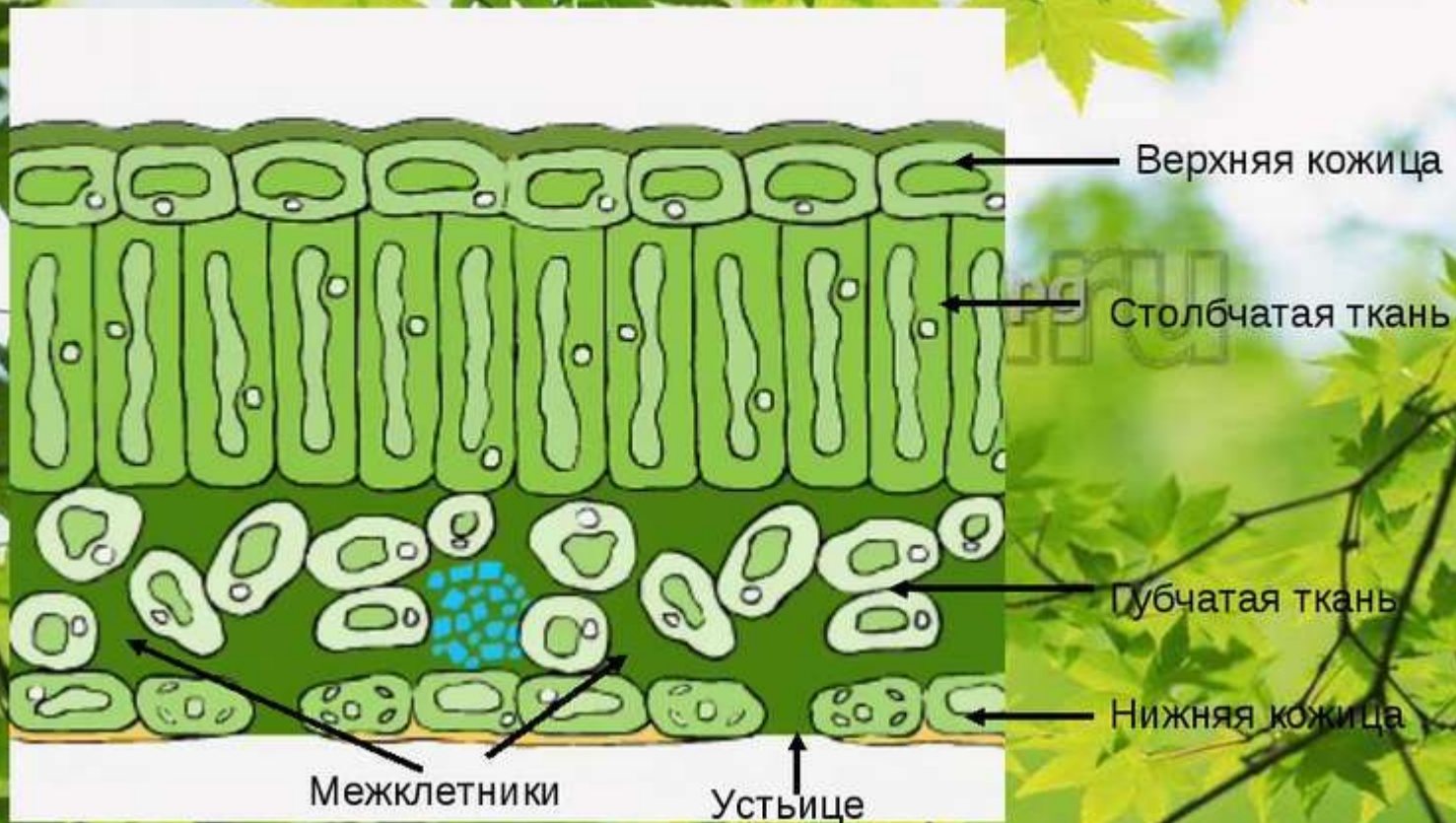


сложный лист акации



сложный лист клевера

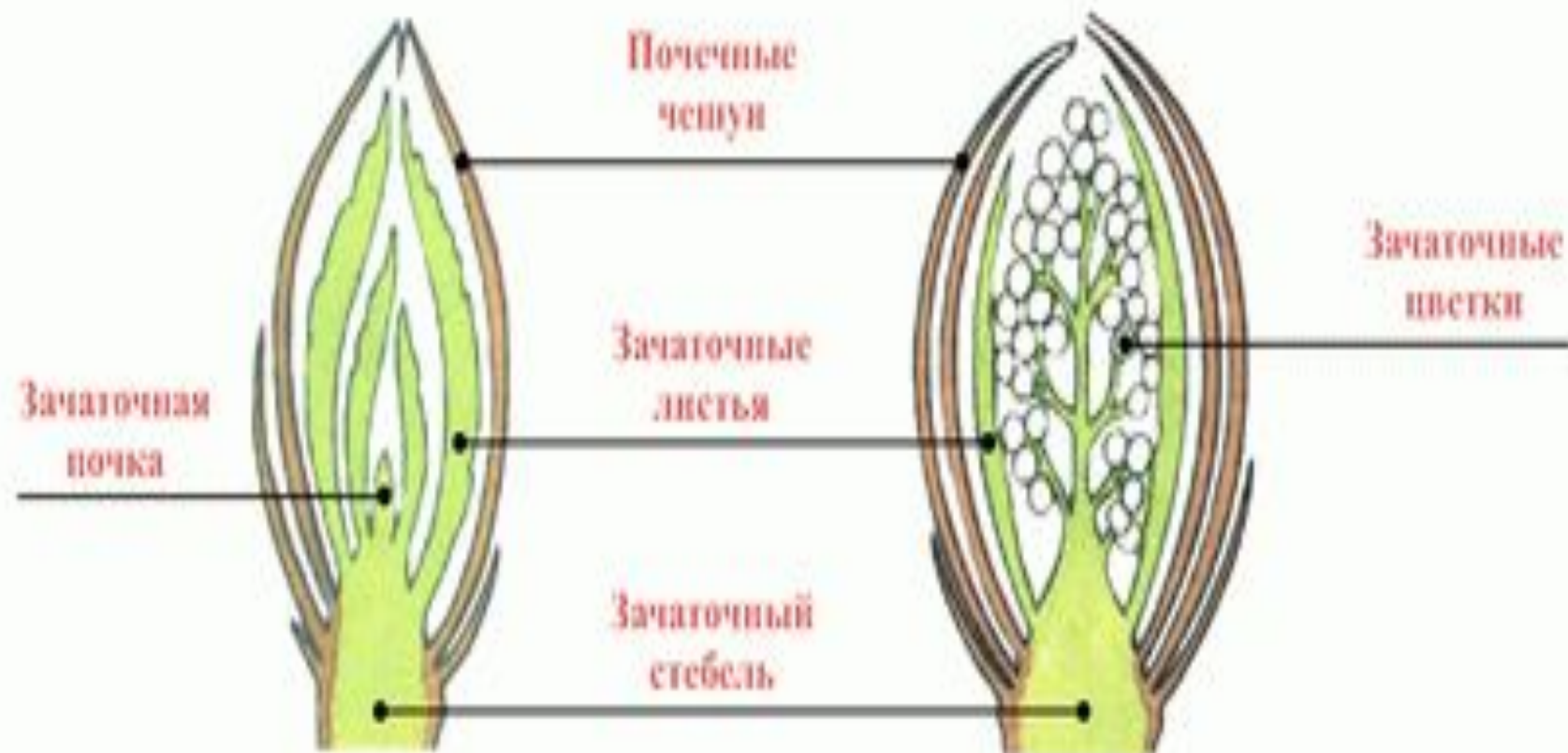
# Внутреннее строение





## Вегетативная почка

## Генеративная почка





Д\З стр. 36-43 (нарисовать  
цветок и подписать его части)

