

# История деревообработки



# Сруб, построенный более 100 лет назад

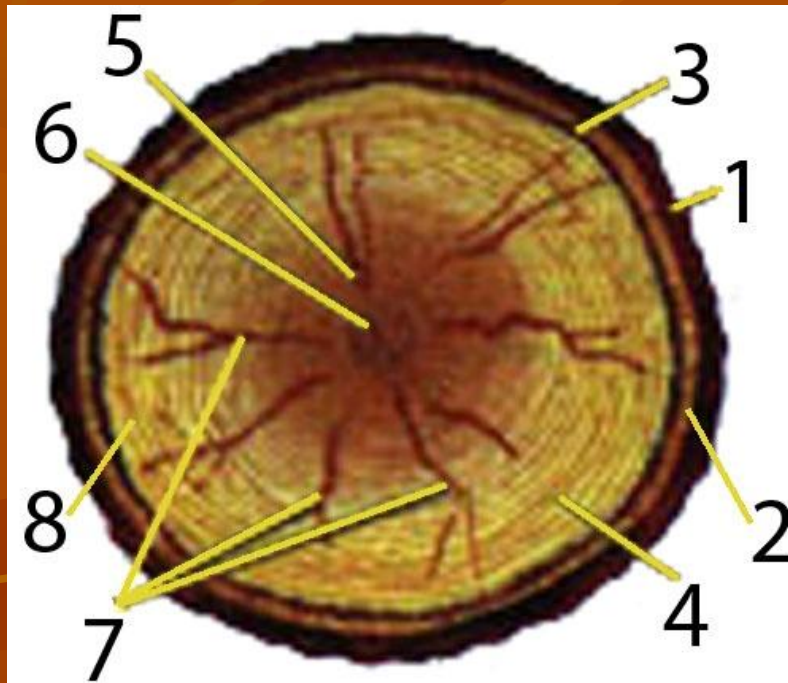


# Деревянный сруб в наше время



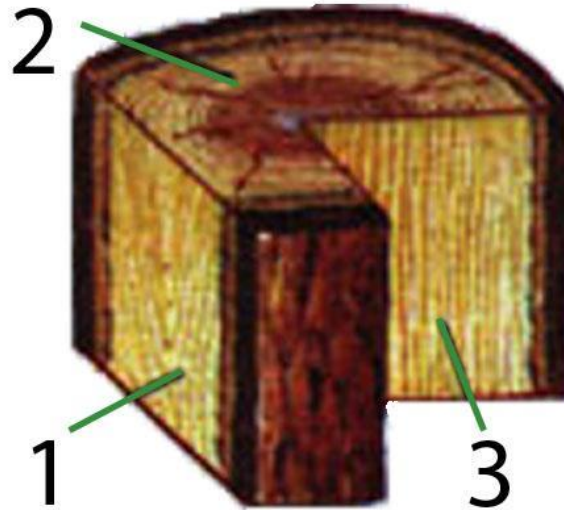


# Строение древесины



Поперечный (торцовый) разрез ствола  
1 - пробка; 2 - луб; 3 - камбий; 4 -  
заболонь; 5 - сердцевина; 6 - ядро;  
7 - сердцевинные лучи; 8 - годовичные  
кольца

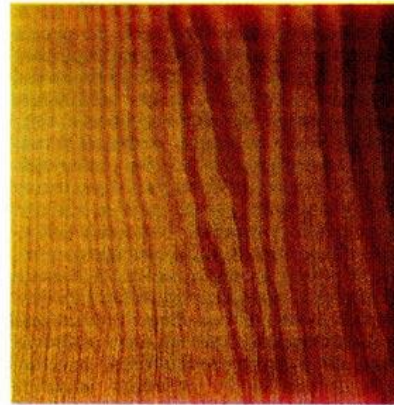
# Основные разрезы ствола



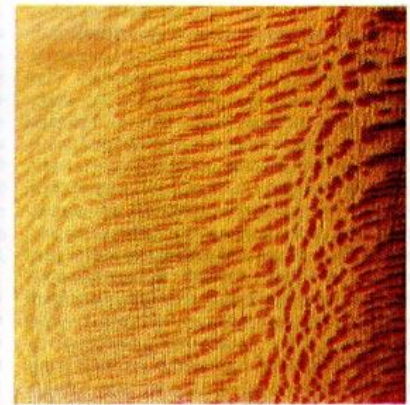
1-тангентальный  
2-торцовый  
3-радиальный

# Текстура древесины

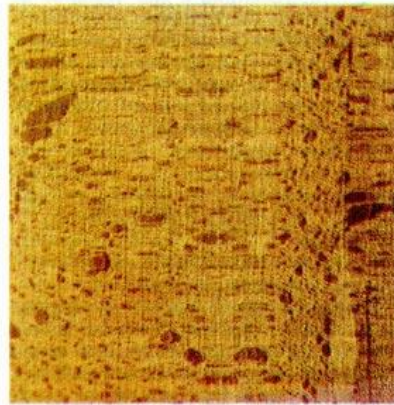
естественный рисунок на ее поверхности, образованный в результате перерезания годовичных колец и волокон.



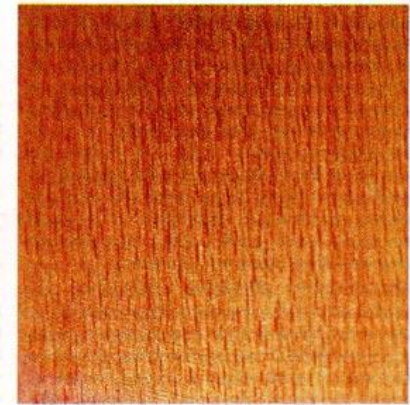
1. Текстура древесины лиственницы сибирской на тангенциальном разрезе.



2. Текстура древесины платана восточного на радиальном разрезе.



3. Текстура древесины бука на радиальном разрезе.



4. Текстура древесины бука на тангенциальном разрезе.



# Древесина

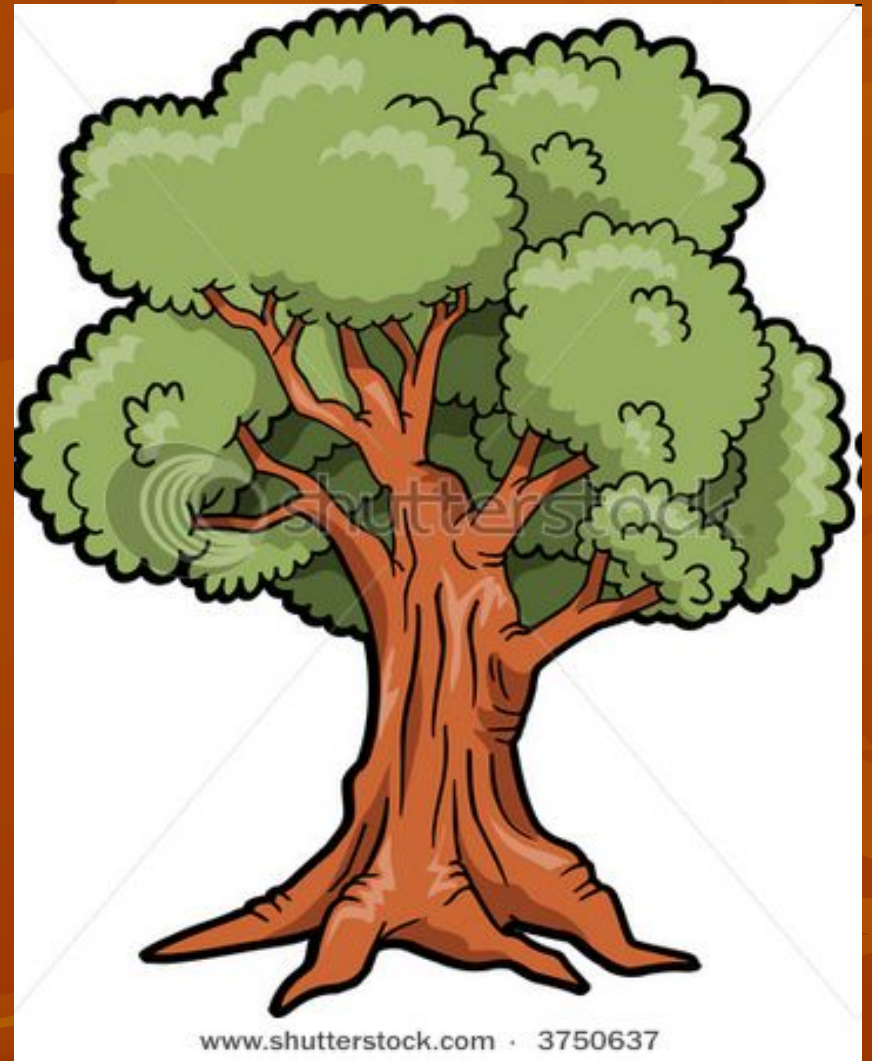
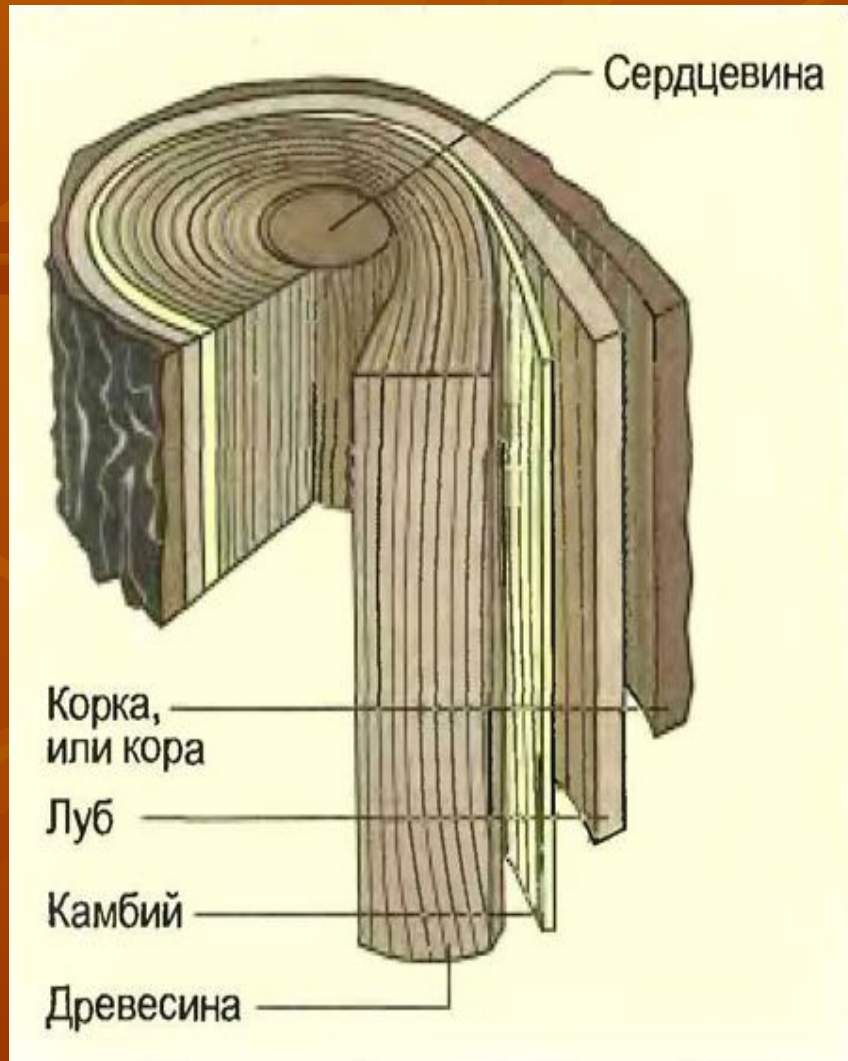


# Виды изделий из древесины





# Строение дерева



# Рабочее место для ручной обработки древесины





- Столярный верстак



- Слесарный верстак



# Инструменты и приспособления для обработки древесины

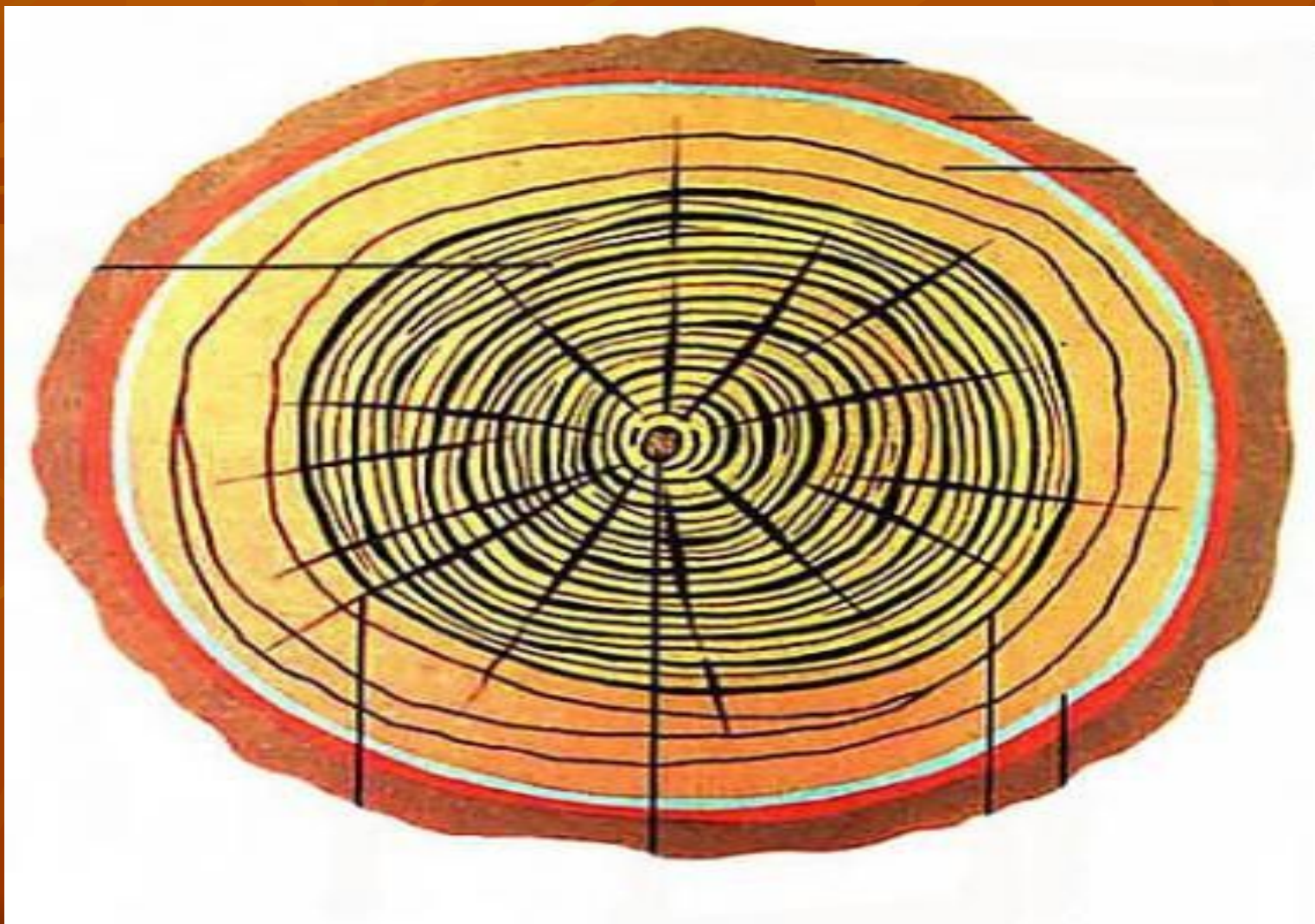


# Виды материалов



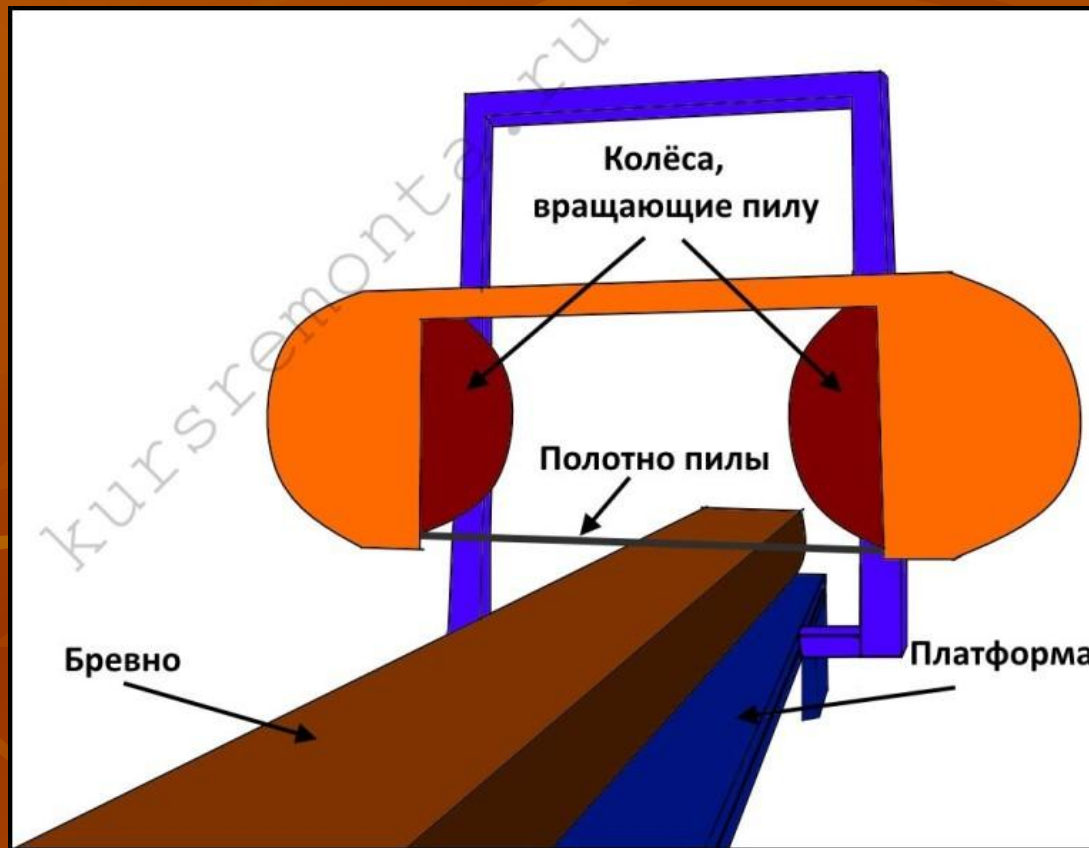


# Текстура древесины





# Пилорама ленточная



# Пилорама ленточная



# Дисковая пилорама

