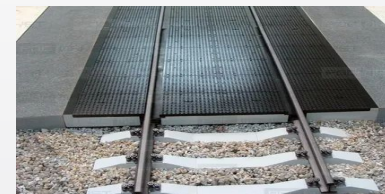
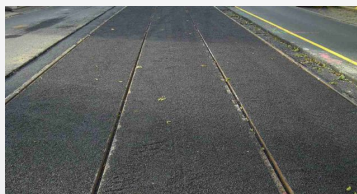


**Сравнительный анализ стоимости и срока службы трамвайны переездов  
(на перекрестках)**



**Асфальт**

**Плитка «кирпич»  
(200x100x80)**

**Плитка «мега»  
(600X300x80)**

**Ж/Б плиты**

**Резиновые  
плиты**

**Срок службы, лет**

**4-5**

**7-8**

**7-8**

**12-15**

**12-15**

**Стоимость 1м2, руб.**

**2 086**

**2 041**

**2 440**

**5 550**

**25 000**

**Стоимость строительства на улицах Цвиллинга и Первой Пятилетки, млн. руб.**

**2,425**

**2,373**

**2,837**

**6,394**

**29,063**