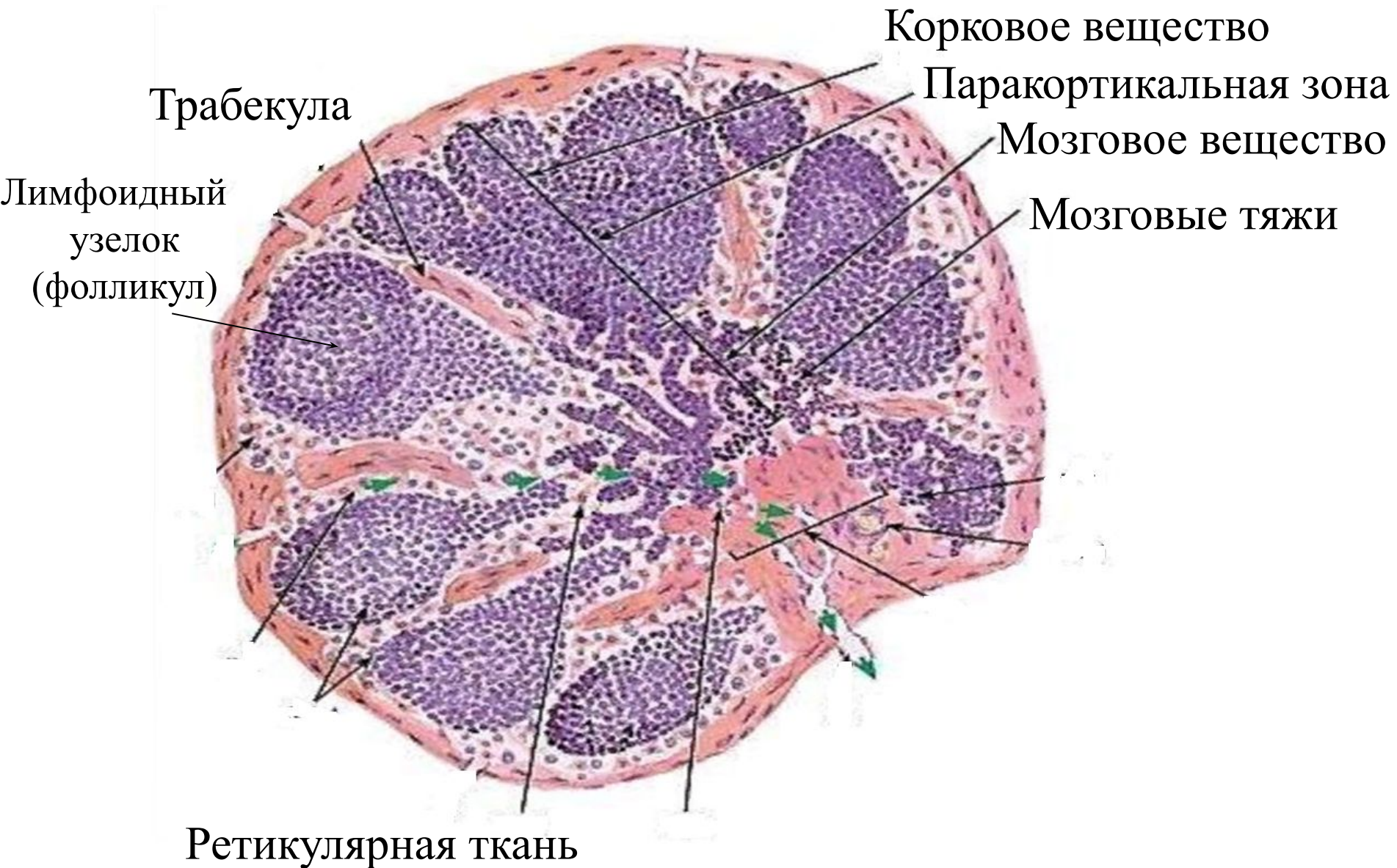
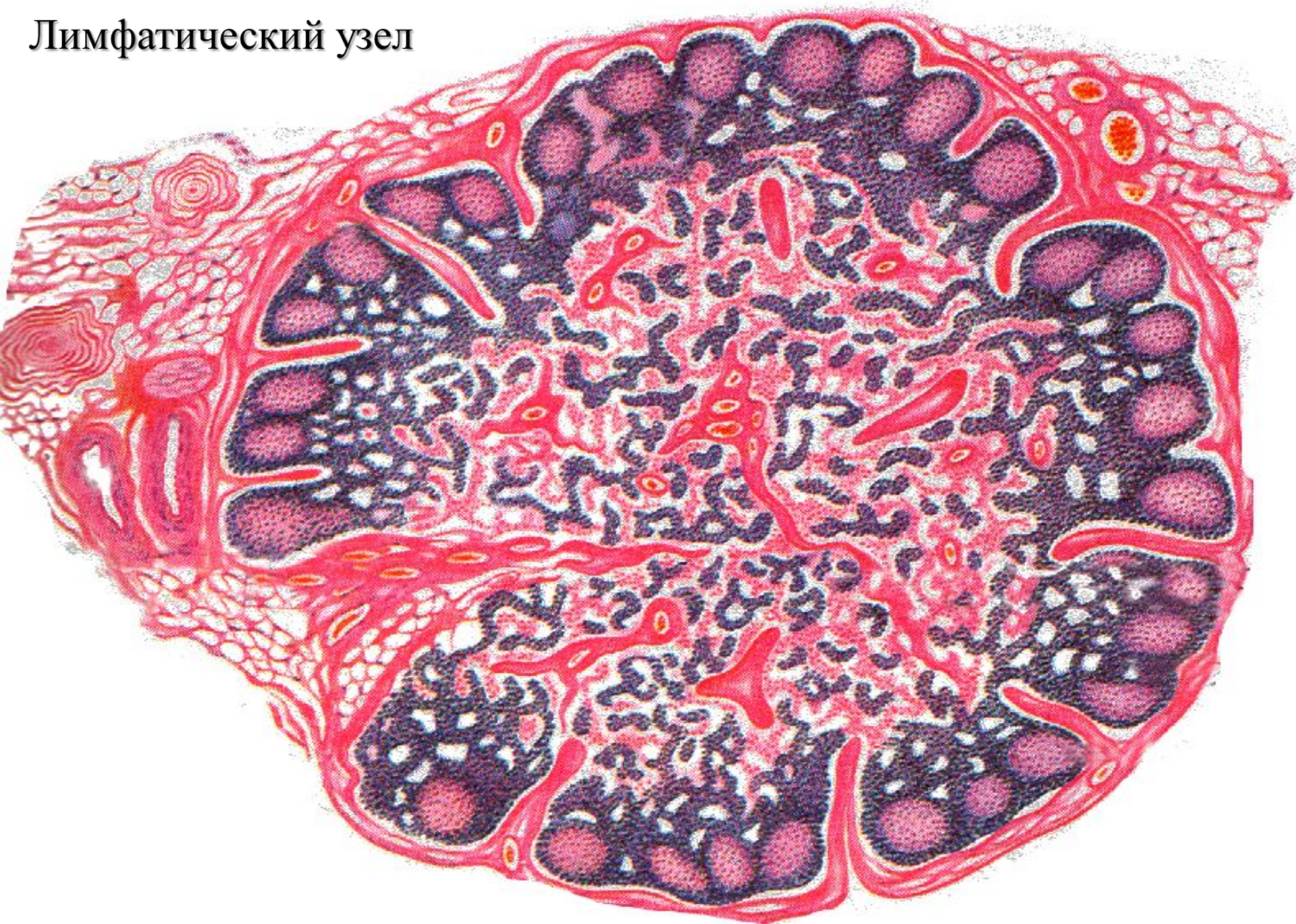


# Лимфатический узел





Лимфатический узел

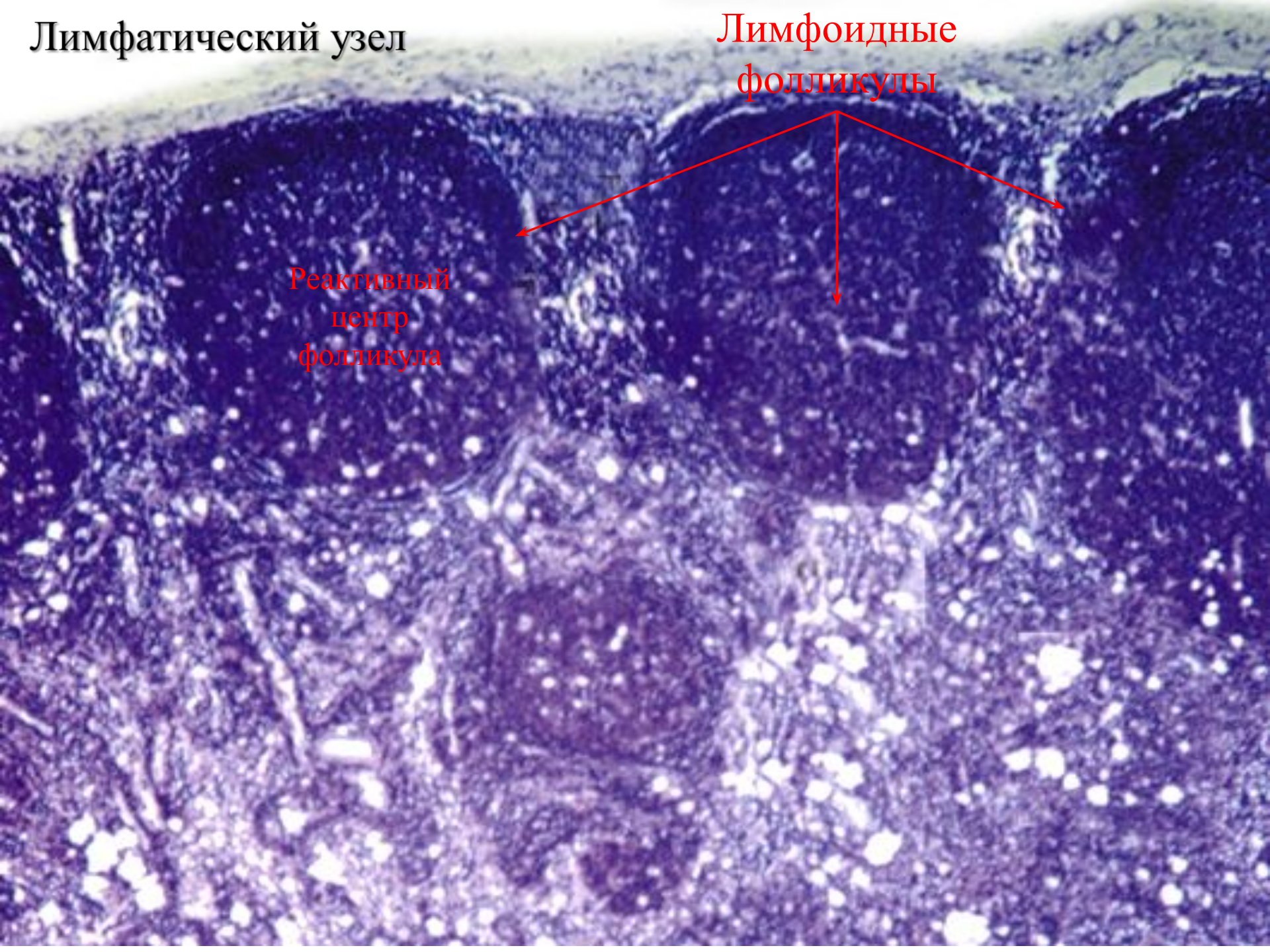




Лимфатический узел

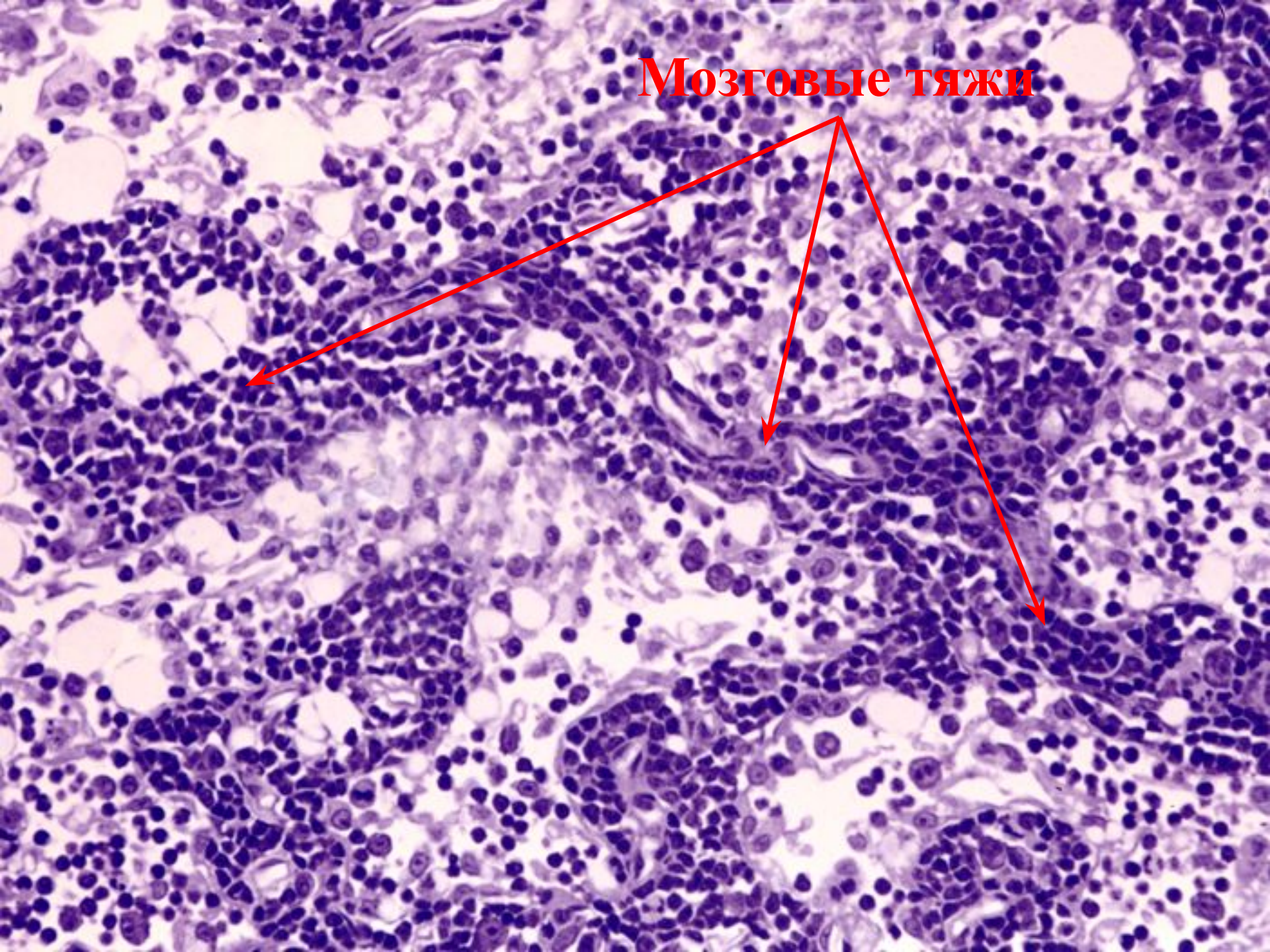
Лимфоидные  
фоликулы

Реактивный  
центр  
фоликула



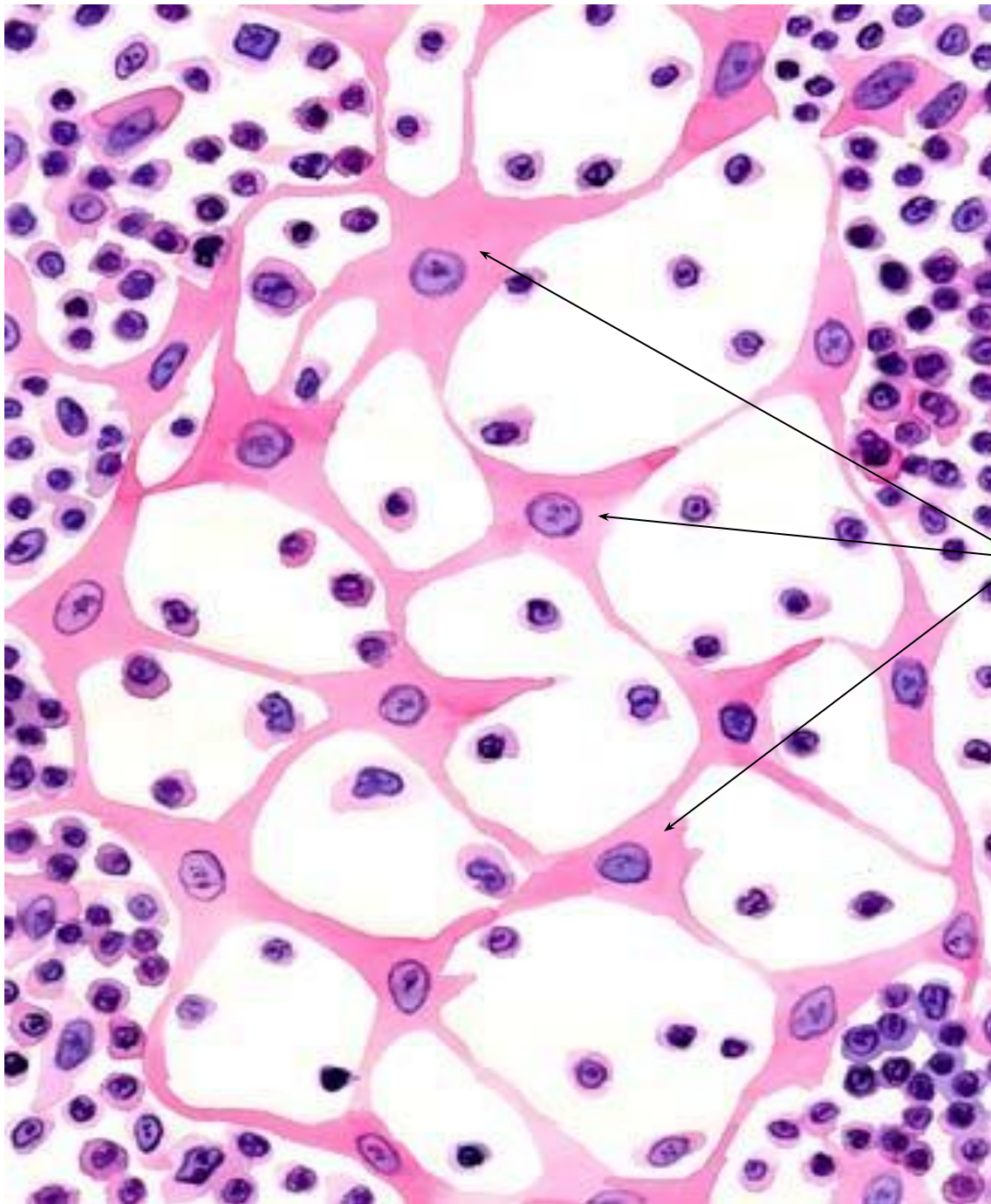


# Мозговые тяжи



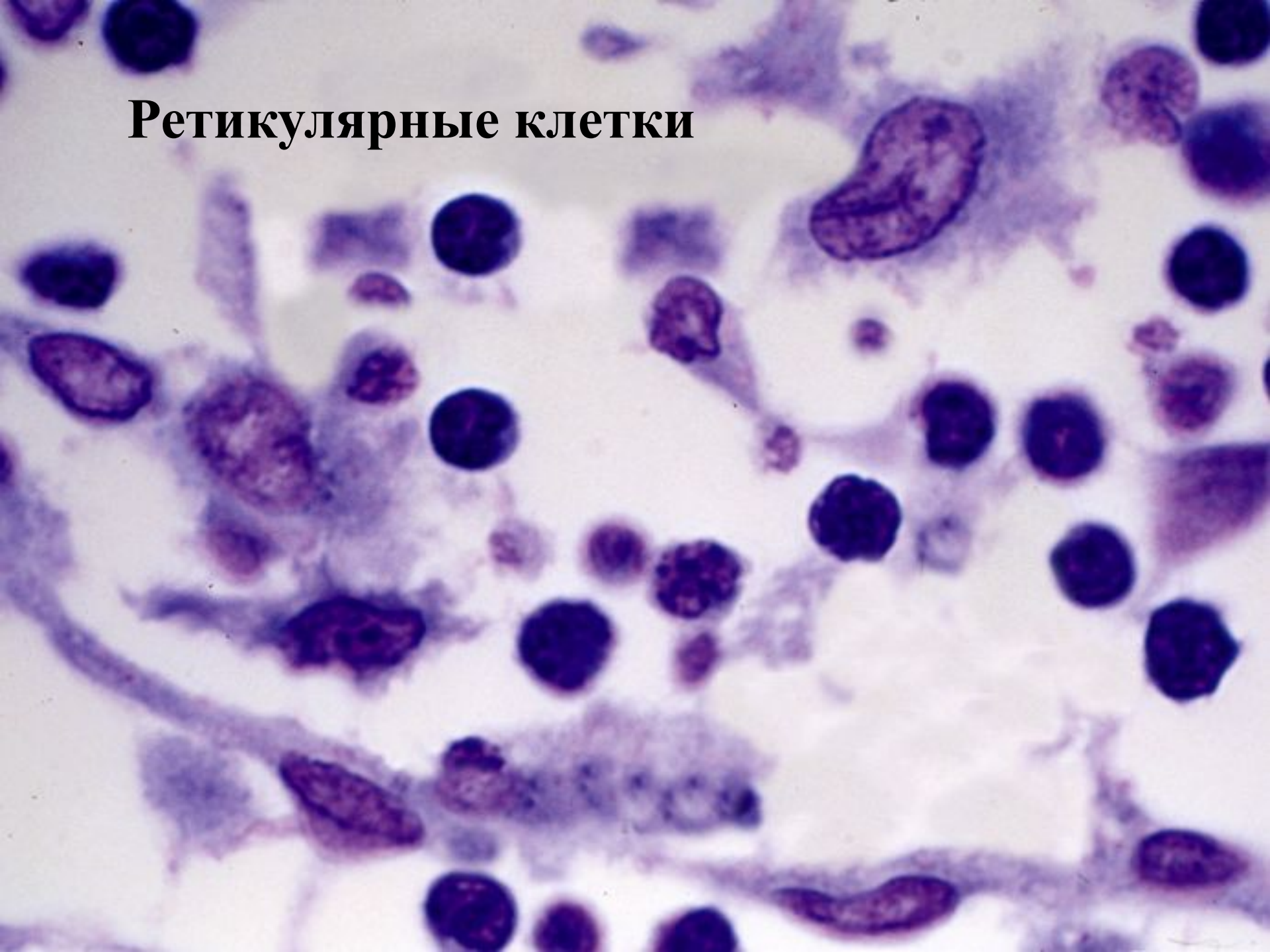


Стромальная  
ретикулярная ткань

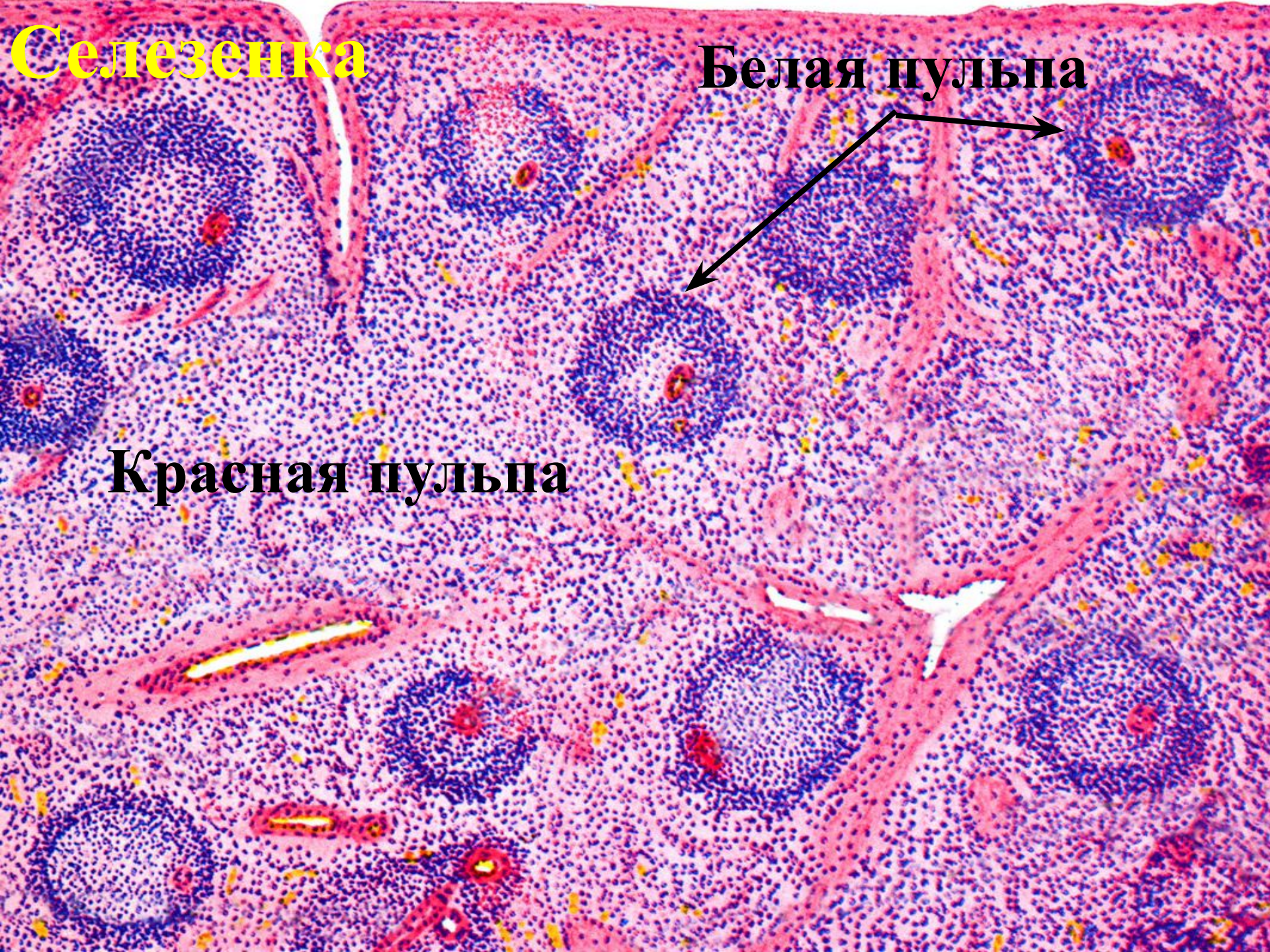


Ретикулярные клетки

# Ретикулярные клетки

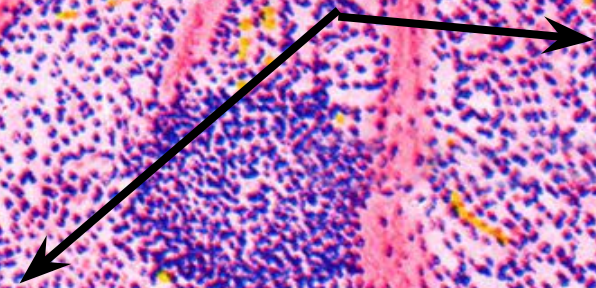






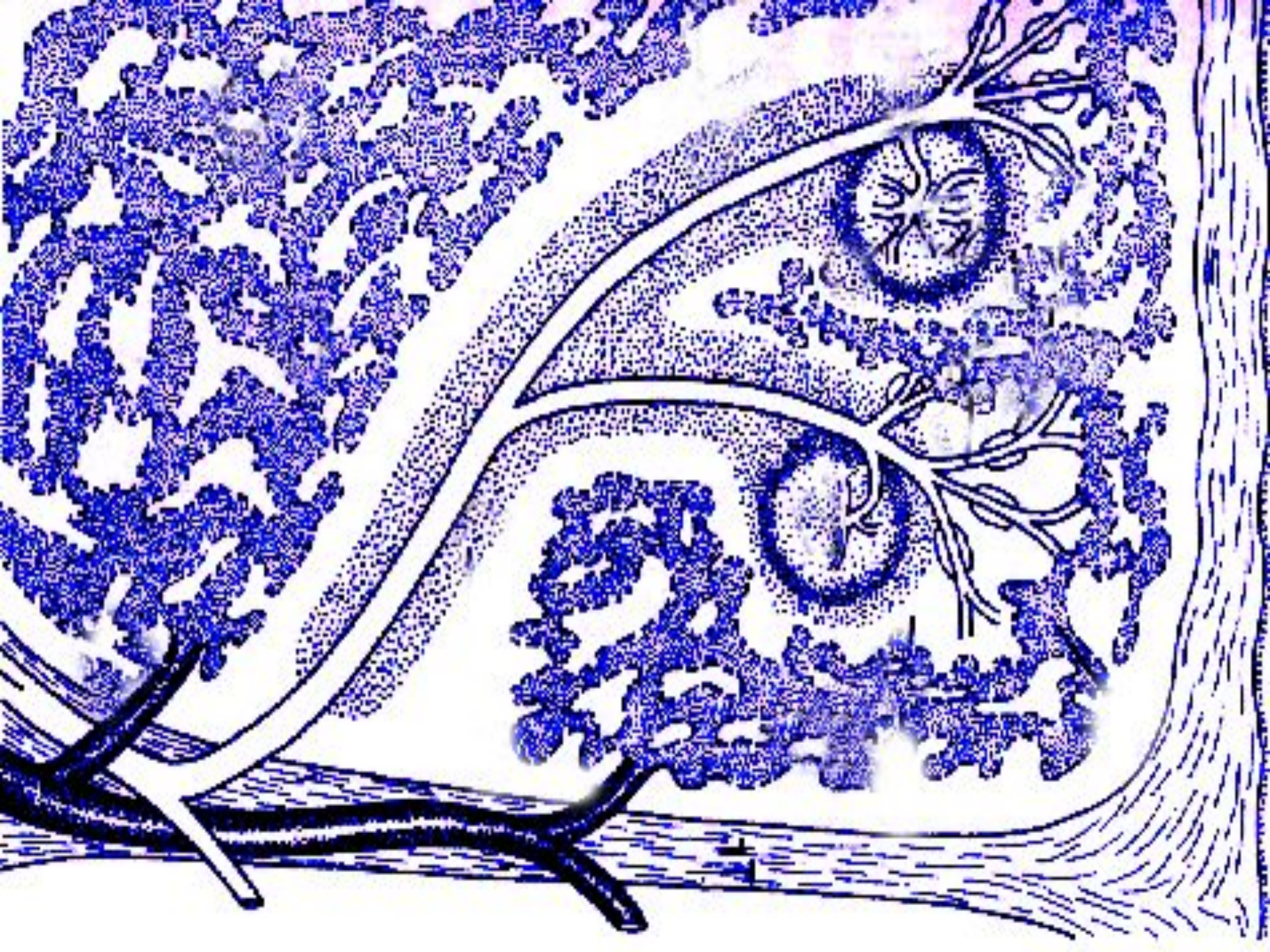
**Селезенка**

**Белая пульпа**

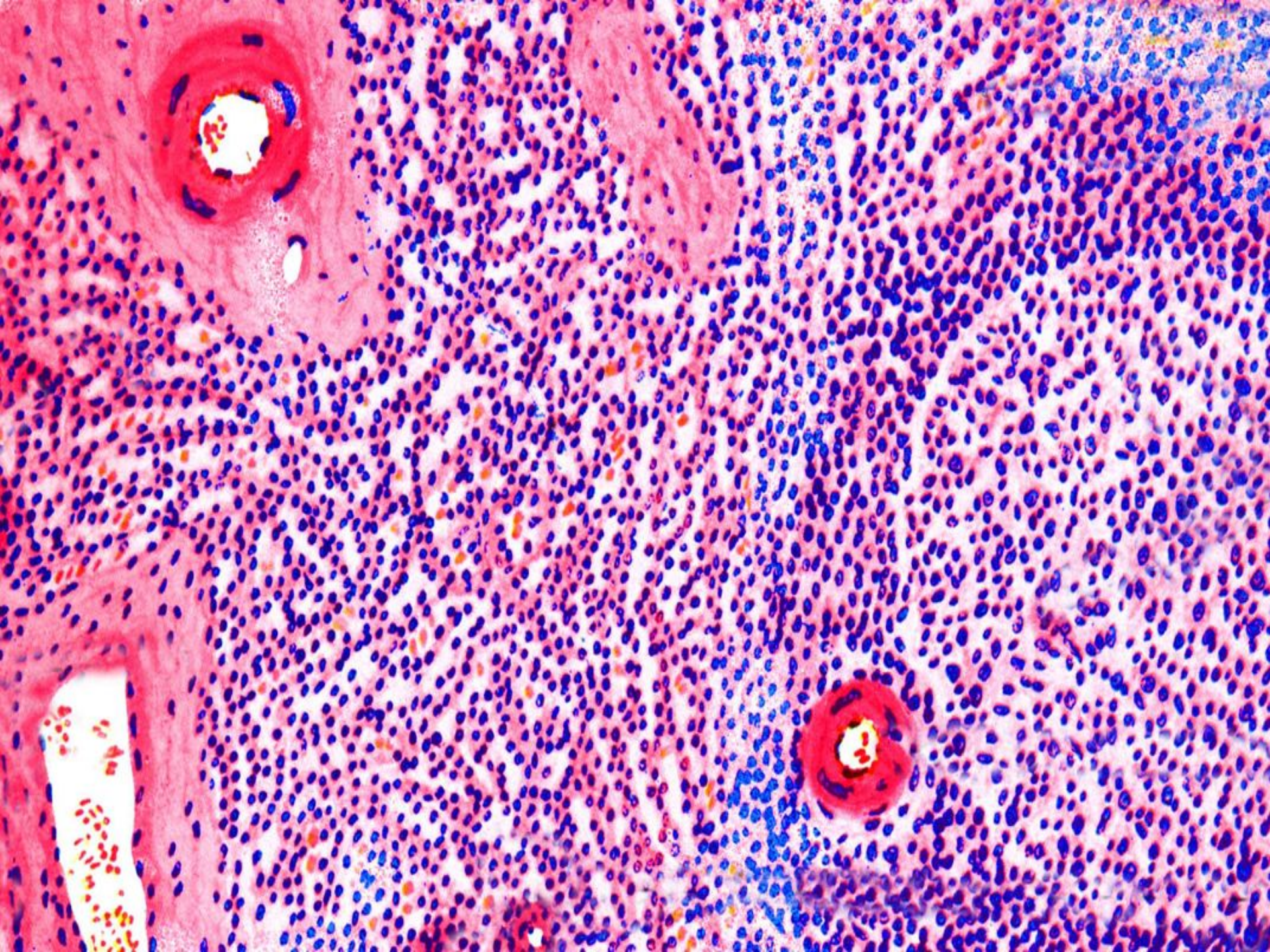


**Красная пульпа**









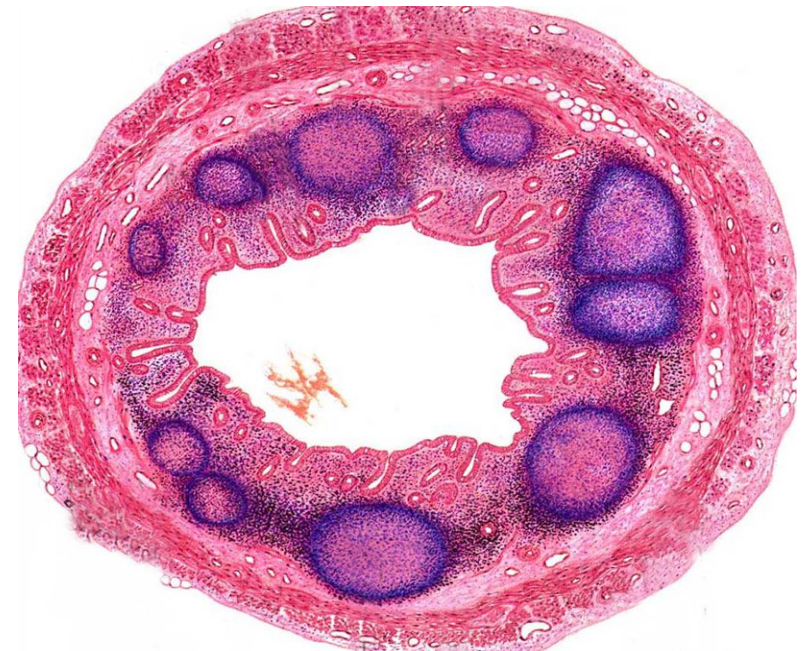
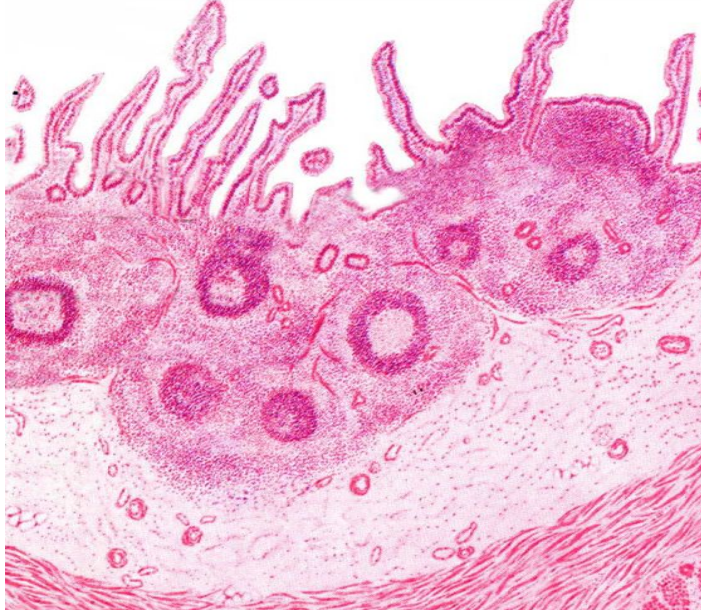
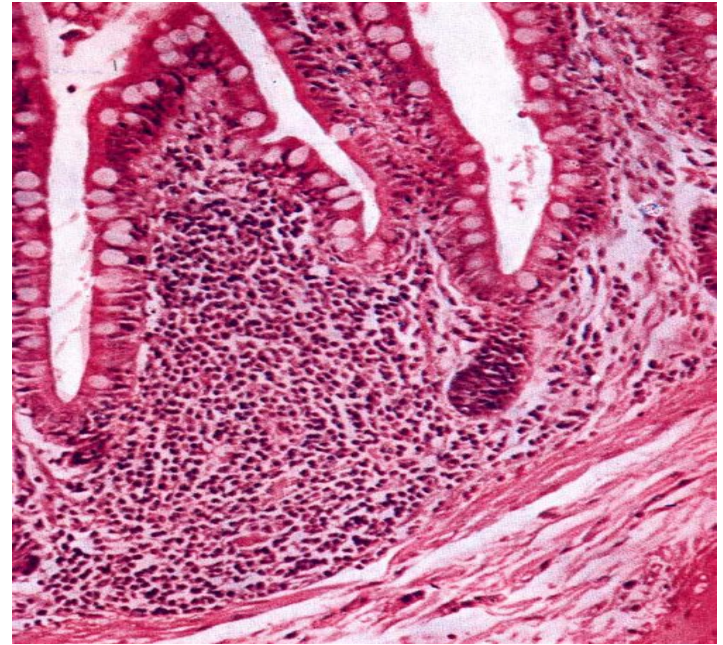
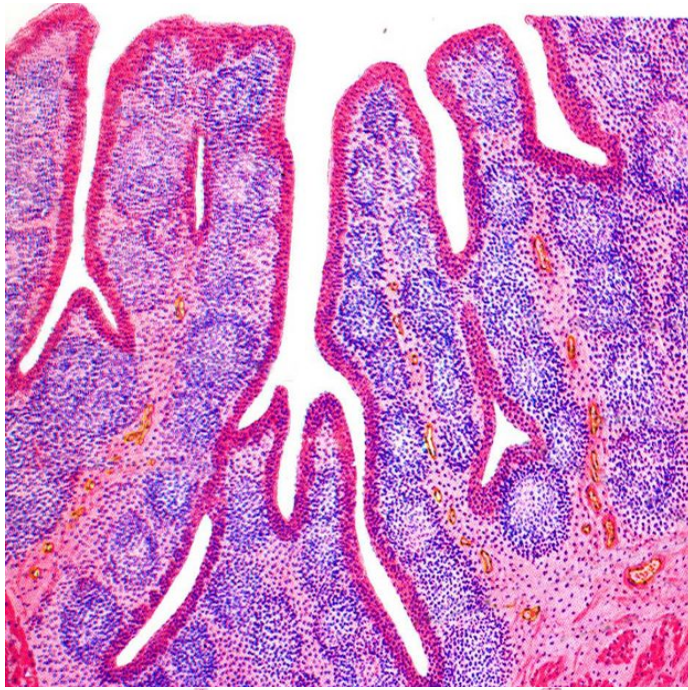


# Небная миндалина





# Лимфоидная ткань пищеварительной системы





# **РАЗЛИЧИЯ** между центральными и периферическими лимфоидными органами

<b>Признаки</b>	<b>Лимфоидные органы</b>	
	<b>Центральные</b>	<b>Периферические</b>
<b>Происхождение</b>	<b>Экто-энтодермальное</b>	<b>Мезодермальное</b>
<b>Появление лимфоидных элементов</b>	<b>Ранний эмбриональный период</b>	<b>Поздний эмбриональный период или после рождения</b>
<b>Состояние на протяжении всей жизни</b>	<b>Инволюция в зрелом возрасте</b>	<b>Сохраняются на протяжении всей жизни</b>
<b>Лимфоцитопоз</b>	<b>Не зависит от антигенных стимулов</b>	<b>Зависит от антигенной стимуляции</b>
<b>Образование плазмочитов и центров размножения</b>	<b>Образуются в небольшом количестве после иммунизации</b>	<b>Хорошо выражено после антигенной стимуляции</b>
<b>Лимфоэпителиальный симбиоз</b>	<b>Есть</b>	<b>Нет</b>