



Строение и функции ГОЛОВНОГО МОЗГА

“Мозг (голову) надо беречь,
в меру нагружать и не травмировать”.

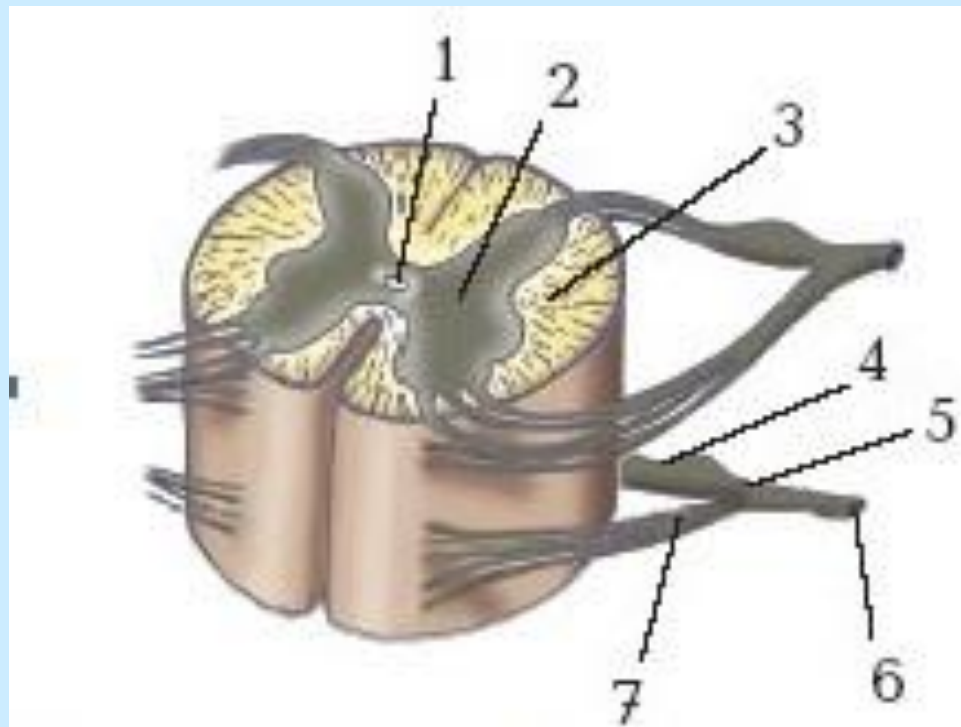


Задачи:

- Рассмотреть общие топографические сведения о положении головного мозга в черепе, его строении и функциях;
- раскрыть роль продолговатого, среднего, промежуточного мозга и мозжечка в осуществлении условных рефлексов и выяснить их значение.

Обозначьте цифрами части спинного мозга

- Белое вещество –
- Серое вещество –
- Центральный канал –
- Спинномозговой узел –
- Передние корешки –
- Задние корешки –
- Спинномозговой нерв -



1. Значение нервной системы:

1. Обеспечивает регуляторную функцию в организме
2. Удаляет из организма углекислый газ
3. Обеспечивает осуществление высших психологических функций

2. Проводящая функция спинного мозга осуществляется благодаря наличию:

1. Серого вещества
2. Спинномозговой жидкости
3. Белого вещества
4. Оболочек мозга

3. Рефлекторная функция спинного мозга осуществляется благодаря наличию:

1. Центров врожденных рефлексов
2. Спинномозговой жидкости
3. Вегетативных центров
4. Оболочек мозга

4. Серое вещество спинного мозга:

1. Располагается внутри
2. Состоит из тел нейронов и их дендритов
3. Состоит из нервных волокон
4. Располагается снаружи



Узнать: особенности
строения головного мозга,
функции основных отделов.

Общий вид головного мозга



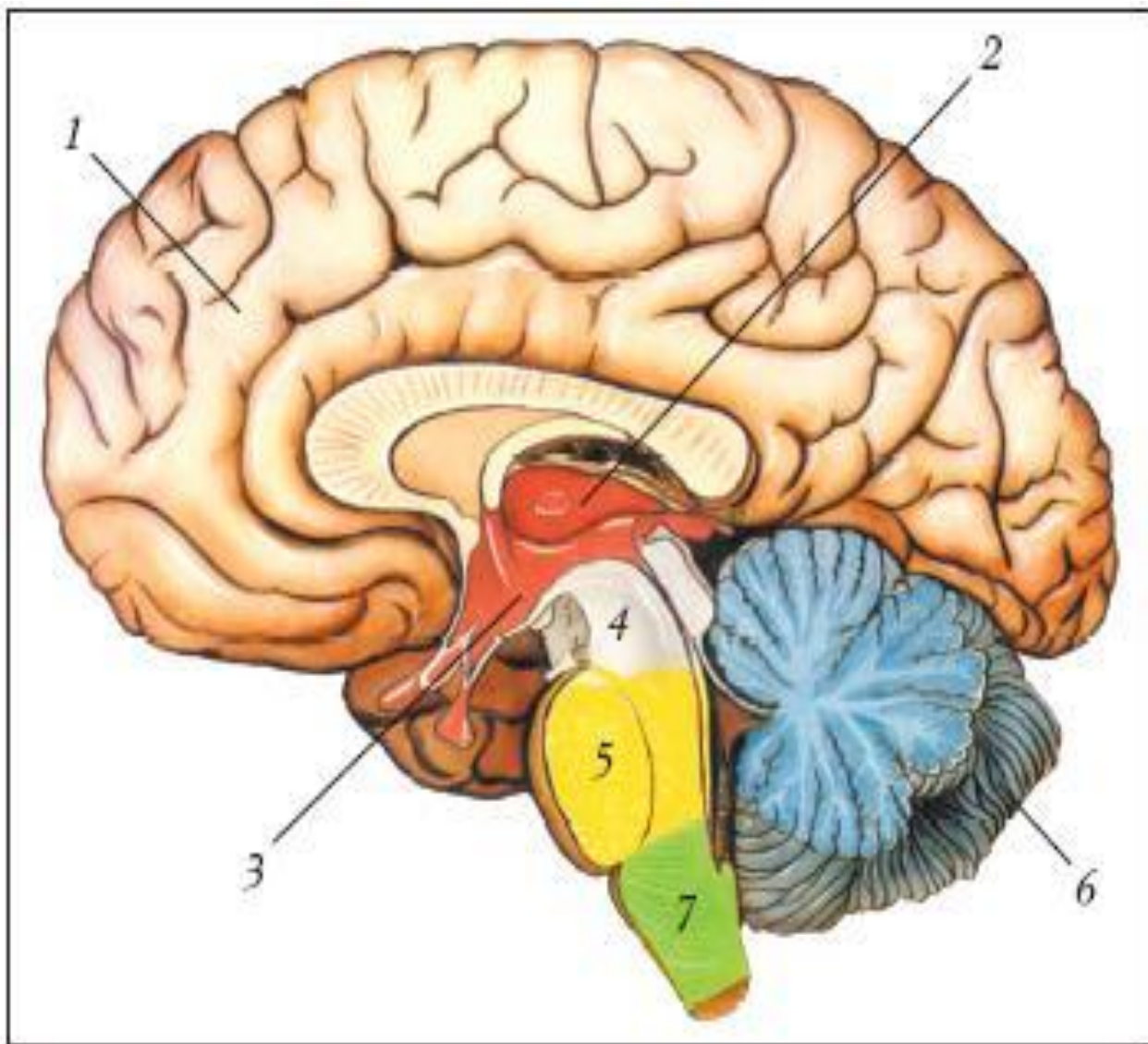


Рис. 80. Отделы головного мозга:

1 – большие полушария головного мозга: правое (левое удалено);
2 и 3 – промежуточный мозг: 2 – таламус (зрительный бугор);
3 – гипоталамус;
4 – средний мозг;
5 – мост;
6 – мозжечок;
7 – продолговатый мозг



Отдел ГОЛОВНОГО МОЗГА	Структуры отделов	Функции
Ствол	<u>Продолговатый МОЗГ</u>	
	<u>Мост</u>	
	<u>Средний мозг</u>	
	<u>Промежуточный МОЗГ</u>	
<u>Мозжечок</u>		
Полушария большого мозга		



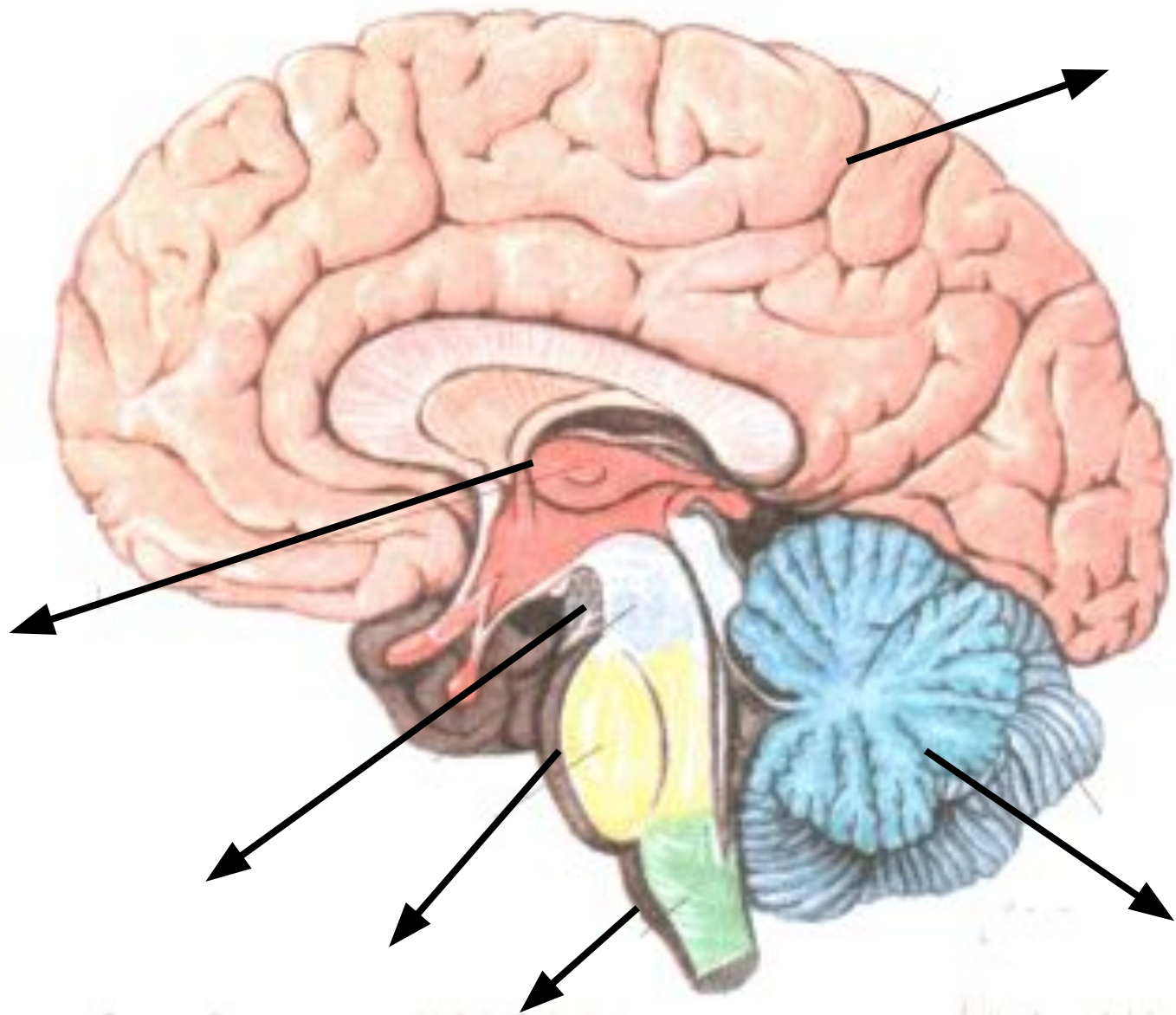


FIGURE 12.10

- 1. Средняя масса головного мозга взрослого человека:
А) меньше 950 г; Б) 950-1100 г; В) 1100 – 2000 г
- 2. Головной мозг человека состоит из:
А) ствола и полушарий большого мозга;
Б) мозжечка и полушарий большого мозга;
В) ствола, мозжечка, полушарий большого мозга.
- 3. Продолговатый мозг является продолжением:
А) среднего мозга; Б) спинного мозга; В) промежуточного мозга.
- 4. В головном мозге полушария и кору имеют:
А) средний мозг и полушария большого мозга
Б) мозжечок и промежуточный мозг;
В) полушария большого мозга и мозжечок.
- 5. Какие отделы головного мозга относятся к стволу мозга:
А) средний мозг; Б) продолговатый мозг; В) мозжечок; Г) промежуточный мозг; Д) мост
- 6. Какой отдел головного мозга является как бы продолжением спинного мозга в полости черепа:
А) средний мозг; Б) продолговатый мозг; В) промежуточный мозг
- 7. Какой отдел головного мозга содержит двигательные рефлекторные центры, обеспечивающие поворот глазных яблок:
А) мост; Б) средний мозг; В) промежуточный мозг.

- 1. Средняя масса головного мозга взрослого человека:
А) меньше 950 г; Б) 950-1100 г; В) 1100 – 2000 г
- 2. Головной мозг человека состоит из:
А) ствола и полушарий большого мозга;
Б) мозжечка и полушарий большого мозга;
В) ствола, мозжечка, полушарий большого мозга.
- 3. Продолговатый мозг является продолжением:
А) среднего мозга; Б) спинного мозга; В) промежуточного мозга.
- 4. В головном мозге полушария и кору имеют:
А) средний мозг и полушария большого мозга
Б) мозжечок и промежуточный мозг;
В) полушария большого мозга и мозжечок.
- 5. Какие отделы головного мозга относятся к стволу мозга:
А) средний мозг; Б) продолговатый мозг; В) мозжечок; Г) промежуточный мозг; Д) мост
- 6. Какой отдел головного мозга является как бы продолжением спинного мозга в полости черепа:
А) средний мозг; Б) продолговатый мозг; В) промежуточный мозг
- 7. Какой отдел головного мозга содержит двигательные рефлекторные центры, обеспечивающие поворот глазных яблок:
А) мост; Б) средний мозг; В) промежуточный мозг.



Домашнее задание.

- **1. Изучить тему «Строение и функции головного мозга» по учебнику §45**
- **2. Практическое задание по выбору: изобразить рис. 93 стр.228 и подписать отделы головного мозга**

Всем спасибо за урок!!!

