

Методика проведения экскурсий

Практическое занятие



Задание 1



- Определите приёмы показа и рассказа, которые использовал экскурсовод при проведении экскурсии;
- Какие способы активации внимания были использованы экскурсоводом?
- Какие ошибки совершил экскурсовод?



Задание 2



- Придумайте вступление экскурсии по Кремлю
- 1 группа: для группы детей младшего школьного возраста;
- 2 группа: для группы подростков;
- 3 группа: для смешанной группы (взрослые + дети);
- 4 группа: для студентов художественной школы.

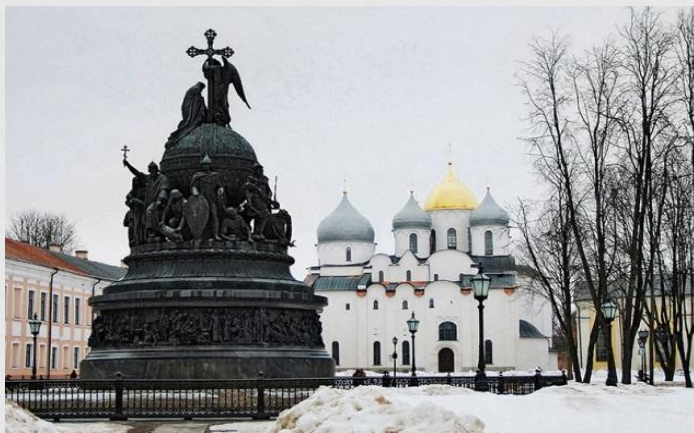
Задание 3

1 группа: от Владычного двора к
Звоннице;

2 группа: от памятника
Тысячелетию России к
Софийскому собору;

3 группа: от площадки у западной
стены Кремля к Детинцу;

4 группа: от церкви Параскевы к
Никольскому собору.



Придумайте
логические переходы
от объекта к объекту

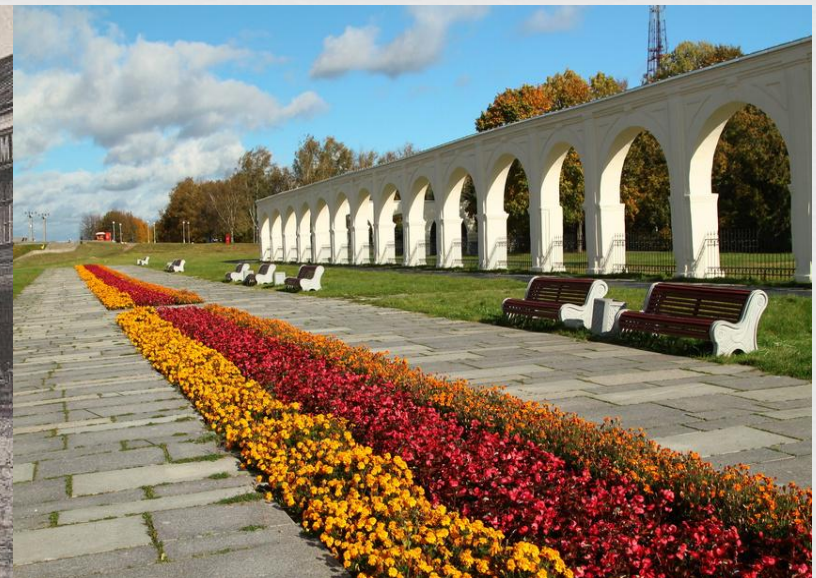


Задание 4

Используйте приём зрительной реконструкции на примере фотографий объектов

Гостиный двор
(конец XIX века)

Аркада Гостиного
двора (начало XXI
века)

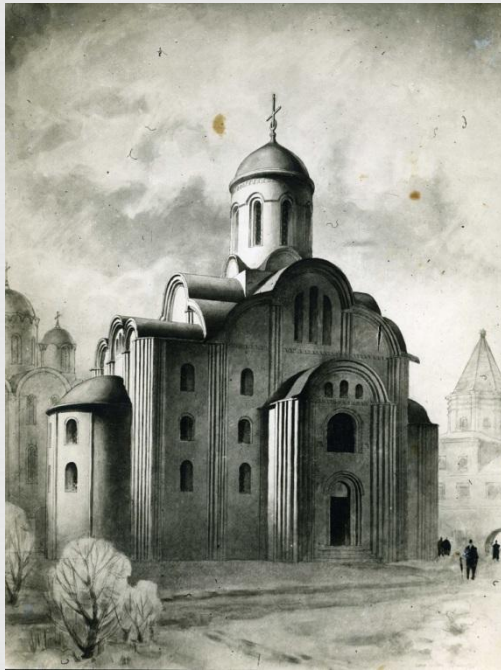


Используйте приём зрительной реконструкции

Церковь Параскевы Пятницы.

1207 г.

Вид с северо-востока.
Реконструкция Г.М. Штендера
(1958 г.) на XIII в.



Церковь Параскевы Пятницы в
2016 г.

Вид с северо-востока.

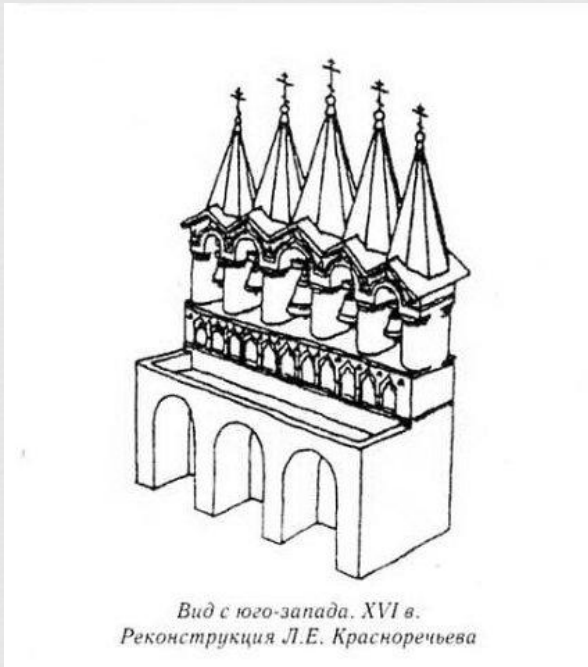


Используйте приём зрительной реконструкции

Звонница Софийского собора. 1455

Г.

Вид с юго-запада. Реконструкция Л.
Е. Красноречьева на XVI в.



Звонница Софийского собора в 2016

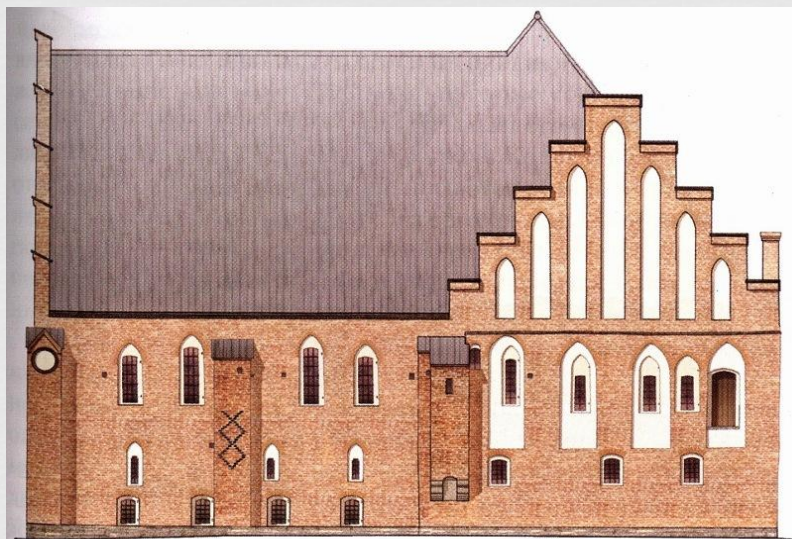
Г.



Используйте приём зрительной реконструкции

Архитектура Владычной палаты по
материалам исследований 2006-2008 гг.
Из статьи И. В. Калугиной, Д. Е.
Яковлева, Е. И. Рузаевой.

Владычная палата. Северный
фасад. 2016 г.



Ил. 21. Северный фасад. Предварительная реконструкция на 1433–1435 гг.



Задание 4



- **Используйте приём локализации событий при показе различных памятников Кремля:**
- Владычная палата (Кровавый пир / во время ВОВ)
- Памятник Тысячелетию России (Открытие памятника / памятник во время ВОВ / реставрация)
- Софийский собор (в средние века / во время ВОВ / послевоенное время)

Задание 5



- **Используйте приём объяснения при рассказе об исторических памятниках.**
- 1 группа: докажите, что Софийский собор – один из выдающихся образцов древнерусского зодчества.
- 2 группа: докажите, что Софийский собор являлся главным сооружением средневекового Новгорода.
- 3 группа: Докажите, что Успенский иконостас является одним из интереснейших иконостасов по своему иконографическому подбору.
- 4 группа: докажите, что памятник Тысячелетию России – уникальный в своём роде памятник.

Спасибо за внимание!

