

ZÁKLADNÉ PRVKY VÝTVARNÉHO JAZYKA

-

ČIARA / LÍNIA

Mgr. Veronika Kollárová

Čo je výtvarný jazyk?

*„Výtvarný jazyk tvorí súbor špecifických, v spoločenskom kultúrnom povedomí relatívne stabilizovaných **pravidiel nadväzovania medzi znakmi vo výtvarnom umeleckom diele. Výtvarný jazyk odráža stav výtvarného umenia v určitej konkrétnej historickej situácii.**“ (Gero 1999)*

Je to spôsob komunikácie umelca s okolitým svetom.

Umelec prostredníctvom svojej tvorby (znakov vo svojich dielach) dáva najavo svoje myšlienky, pocity, názory.



Ktoré sú základné prvky výtvarného jazyka?

1. **Bod**
2. **Línia**
3. **Škvrna**
4. **Plocha**
5. **Objem**
6. **Farba**
6. **Tvar**
7. **Teleso**
8. **Priestor**
9. **Svetlo a tieň**
10. **Kompozícia**
11. **Materiál**





Každý umelec vyjadruje svoje myšlienky, pocity alebo názory prostredníctvom istých vyjadrovacích a výrazových prvkov, ktoré používa vo svojej tvorbe.

• **Základné *stavebné (výrazové)* prvky výtvarného jazyka:**

- línia
- škvrna / bod
- hmota (kresba, maľba, sochárstvo)

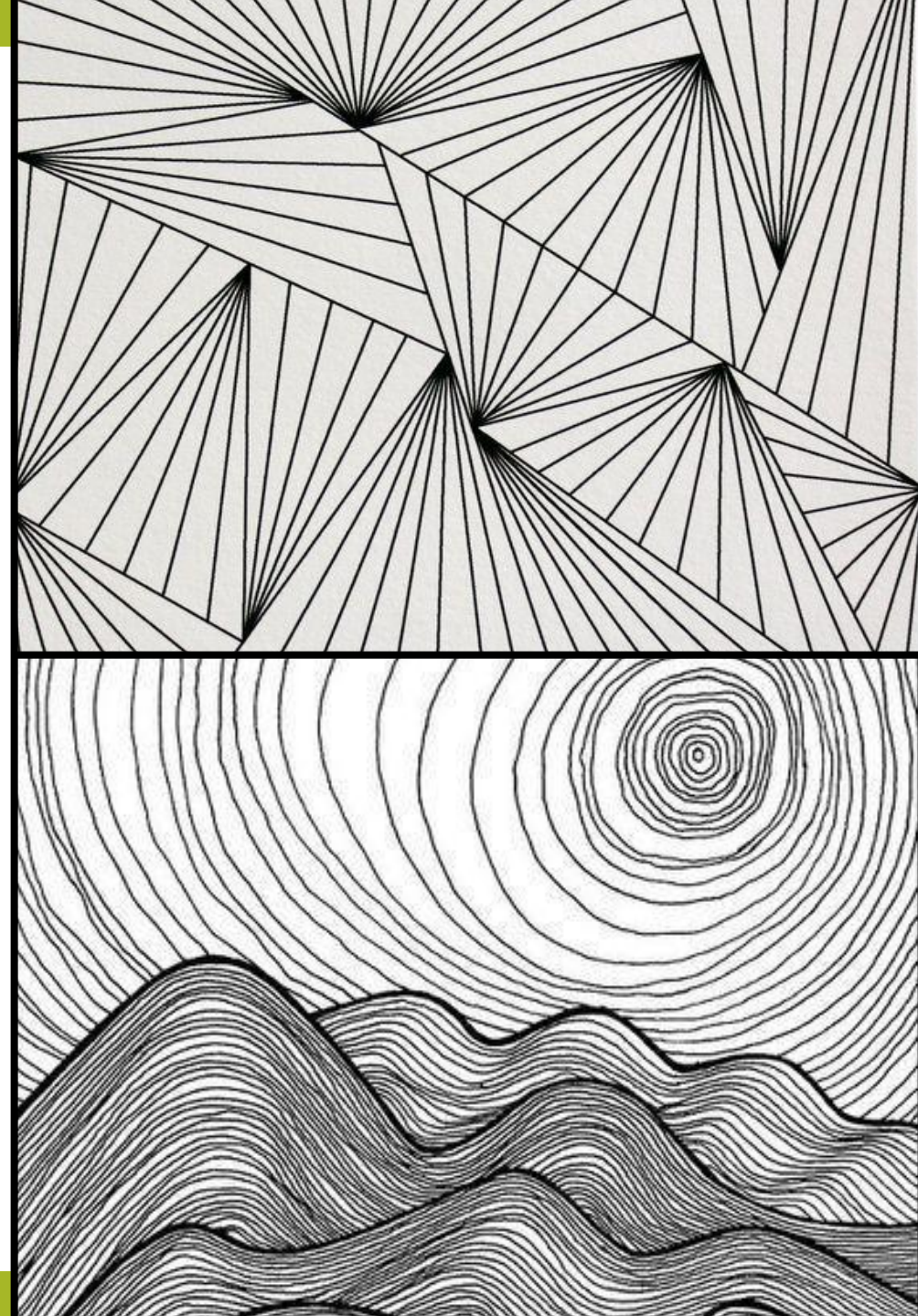
Základné *vyjadrovacie* prvky:

- tvar
- svetlo
- farba
- materiál

- tieto prvky majú schopnosť meniť svoje kvality a vstupujú do vzťahov so základnými stavebnými prvkami, napríklad línia má tvar, škvrna má farbu

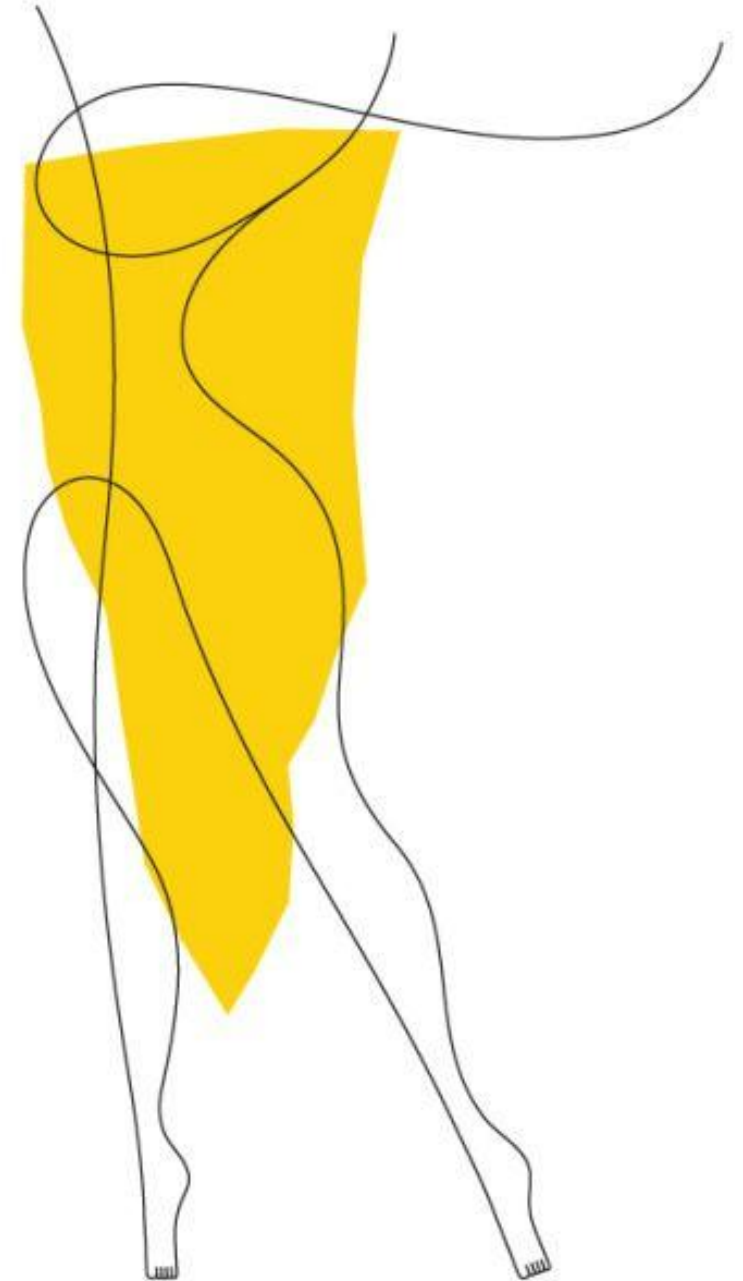
Línia

- dva základné druhy línií sú:
 1. Priamky – priame, rovné čiary
 2. Krivky – zakrivené, napr. vlnovky
- obrazové línie sa nazývajú **kontúry**
- orientácia línií vytvára špecifickú výtvarnú kvalitu



3 spôsoby zobrazovania línií:

- a) **Horizontálne línie** vyvolávajú pokoj, vážnosť a rovnováhu, podporuje vyjadrenie šírky
 - b) **Vertikálna línia** podporuje ľahkosť, štíhlosť, vyvoláva dojem rastu
 - c) **Šikmá, diagonála línia**, spôsobuje napätie, hlavne vo vzťahu k vertikále.
-
- diagonálne prvky pôsobia dynamicky
 - lomená línia je prejavom racionality v protiklade k vlnovke, ktorej význam je interpretovaný ako mäkký.



Čiara ako pohyb bodu

Aj čiara vzniká ako premiestňovanie hrotu kresliaceho nástroja po papieri, preto aj v čiare vidíme určitý druh pohybu.

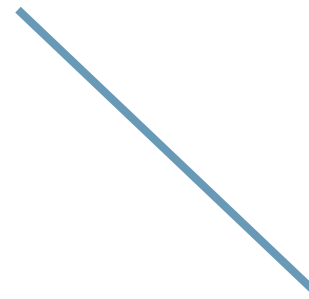
- **Zvislá čiara** predstavuje **pád**
- **Vodorovná čiara** predstavuje **pohyb po zemi či vodnej hladine**
- **Šikmé čiary** znamenajú **stúpanie alebo klesanie**



pád



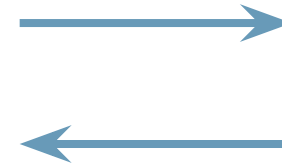
pohyb po zemi / vodnej hladine



stúpanie / klesanie

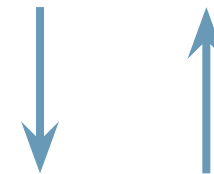
- **Pohyb zľava doprava má väčšiu smernú rýchlosť ako pohyb sprava doľava**

- je to spôsobené tým, že píšeme zľava doprava



- **Vodorovný pohyb je ľahší ako pohyb nahor / nadol.**

- pád znamená spravidla nebezpečenstvo



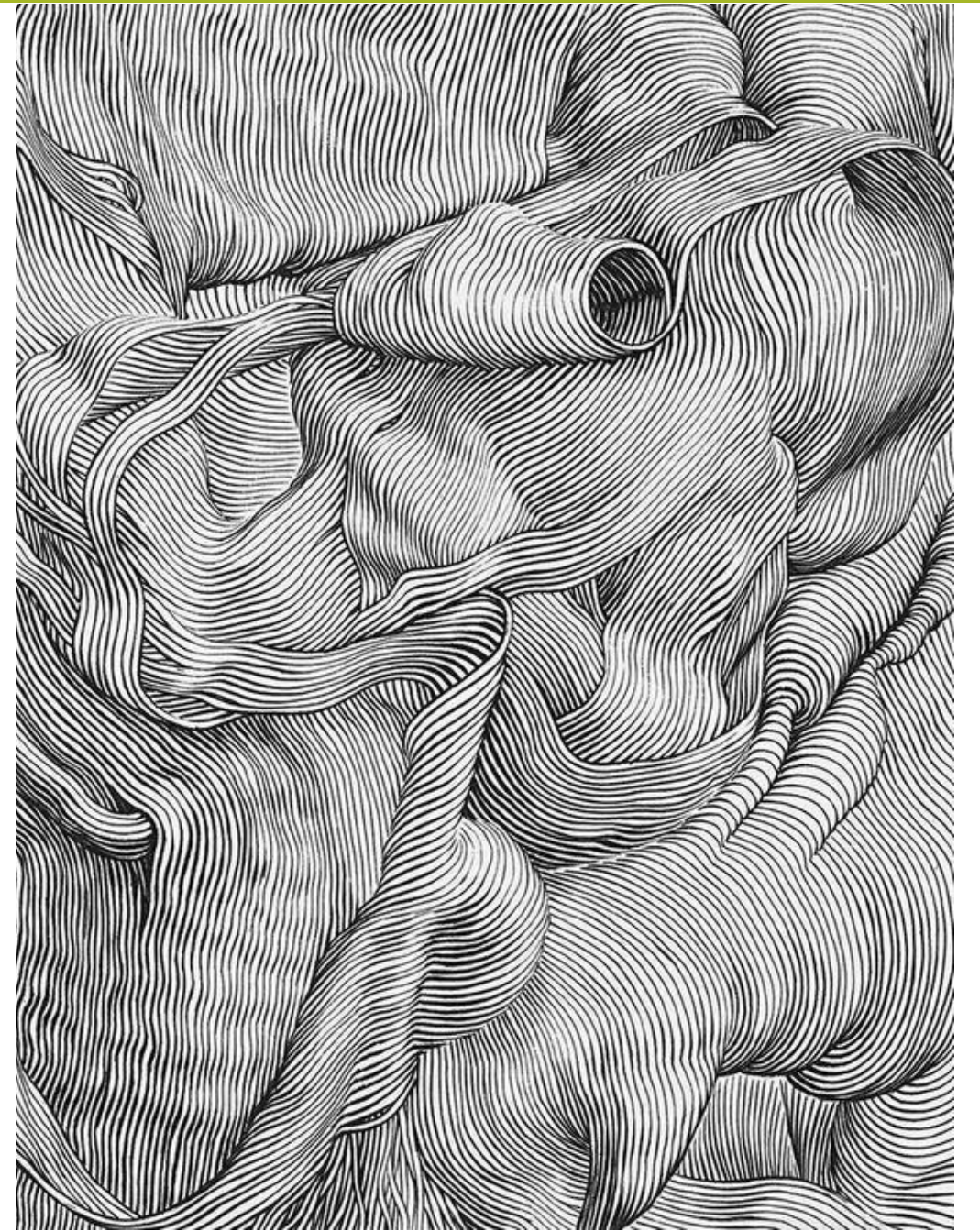
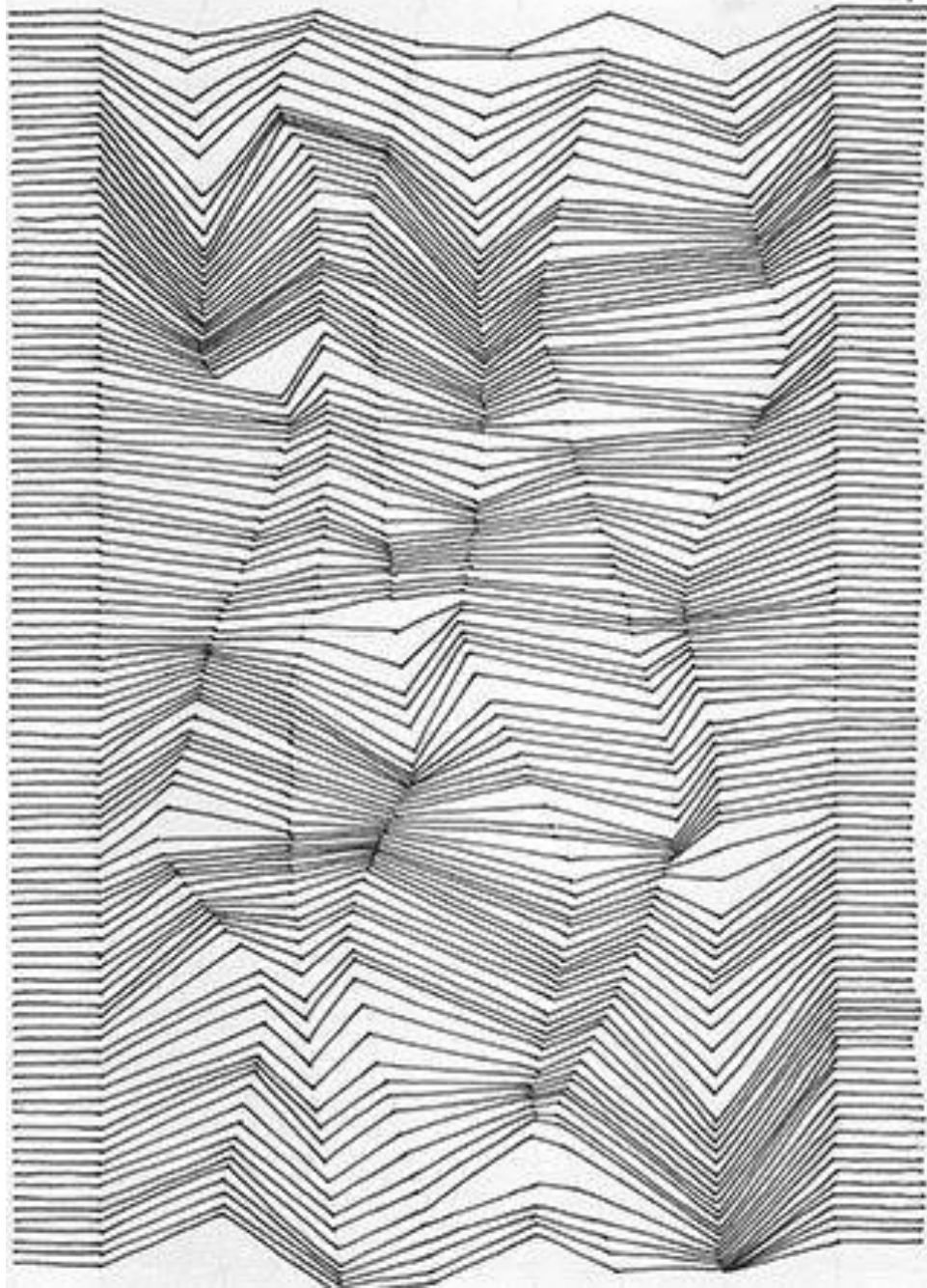
- **Rovná čiara predstavuje pravidelný, pokojný pohyb.**

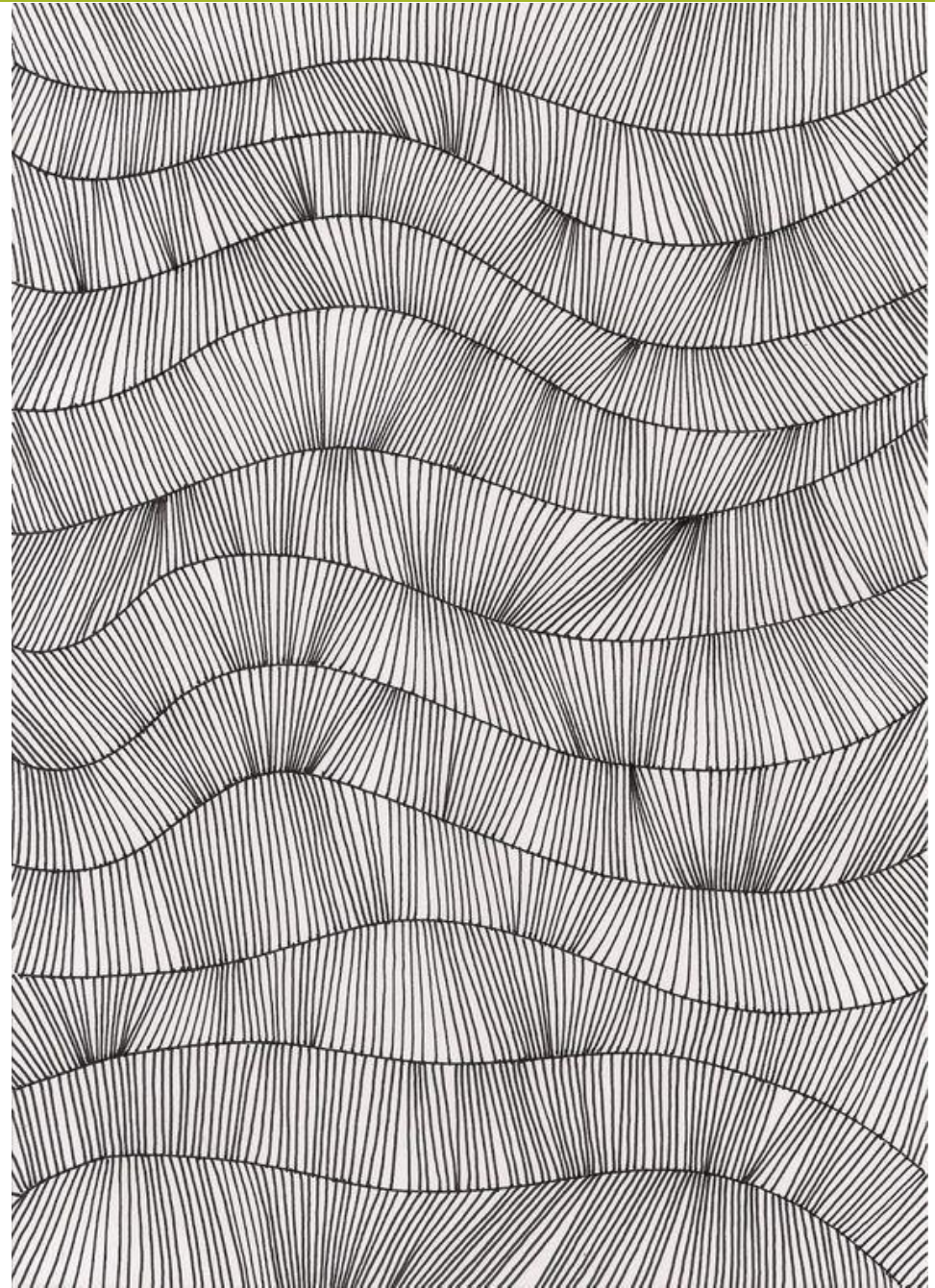
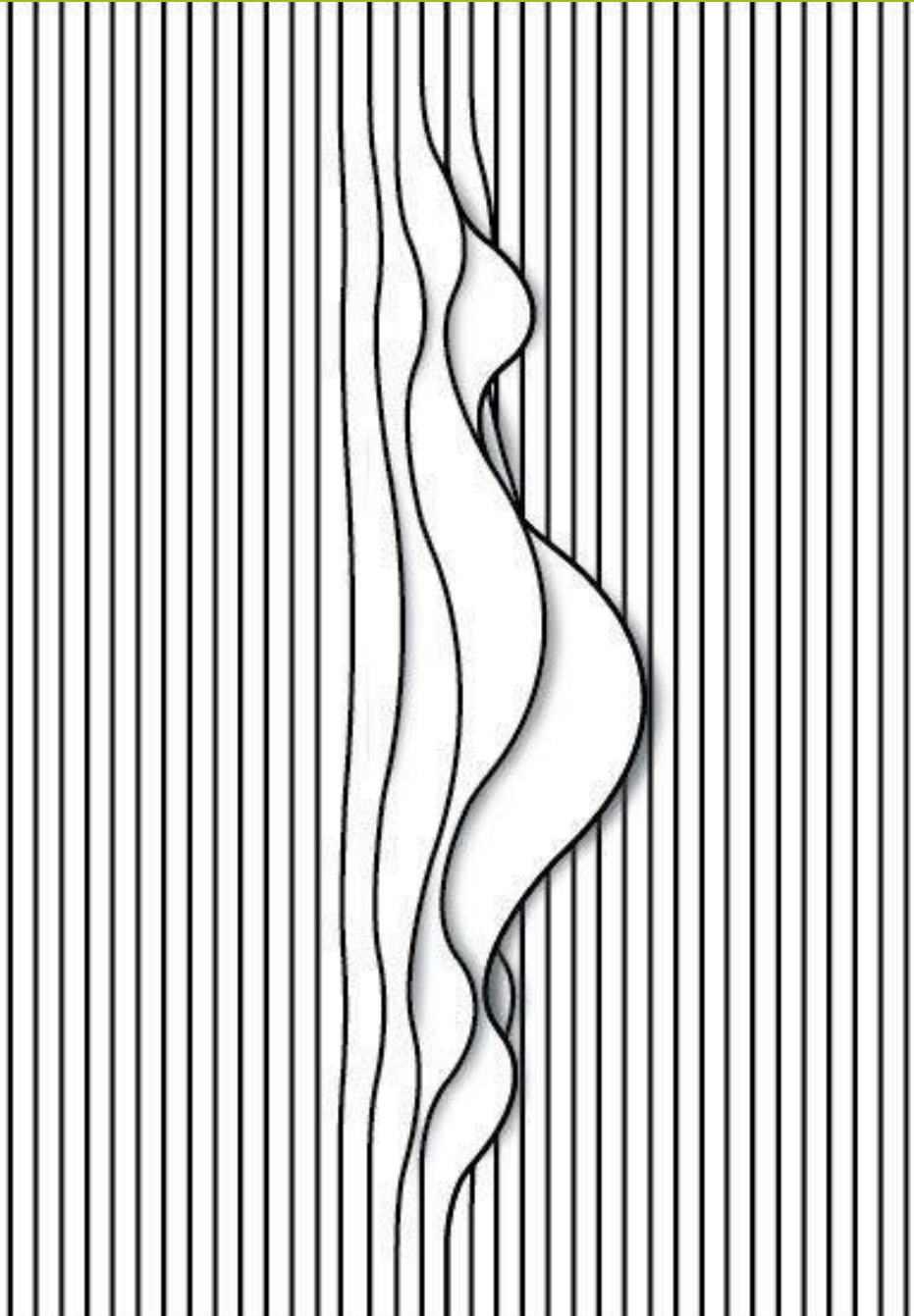
- aj vo fyzike sa používa pojem priamočiary pohyb

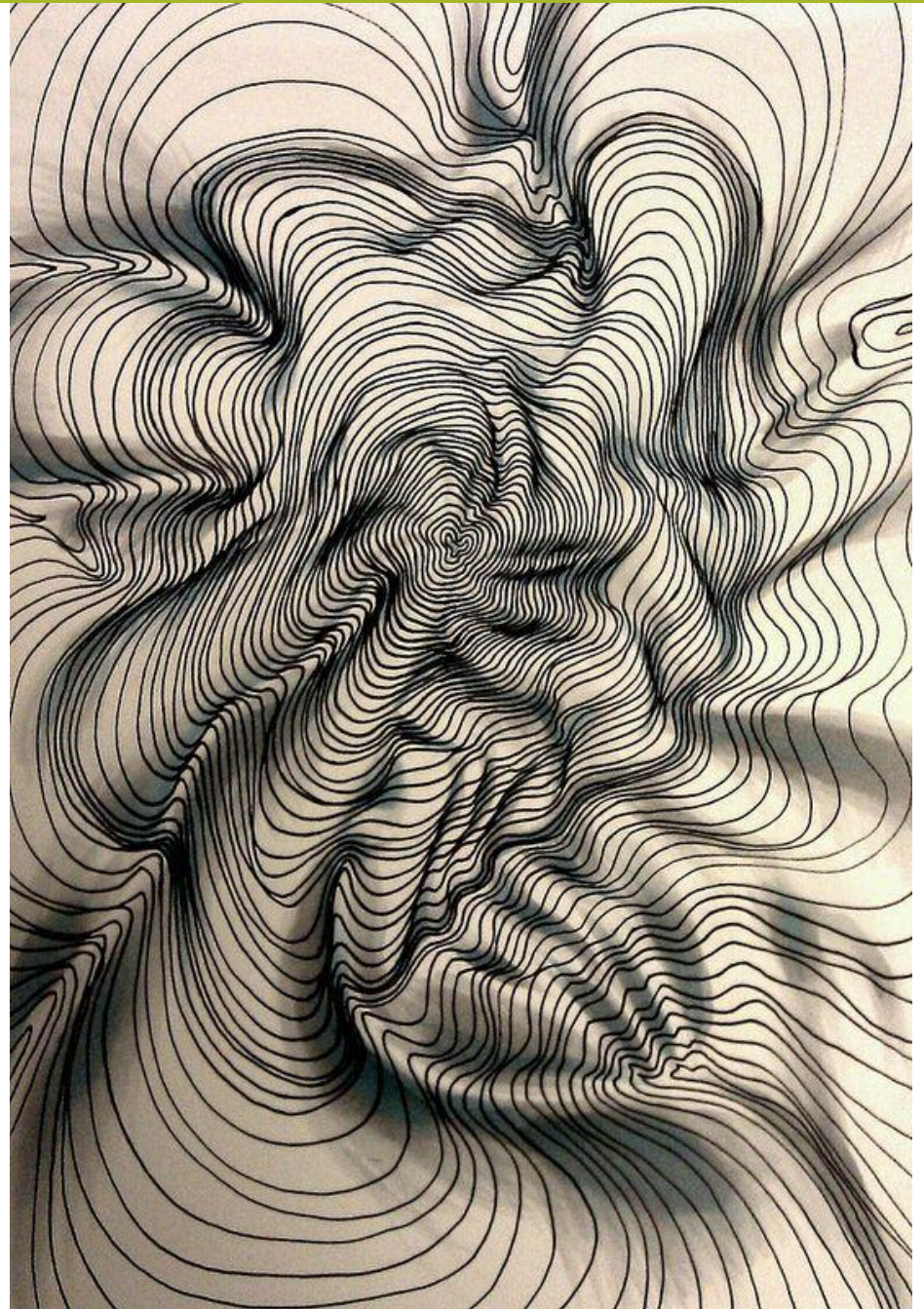
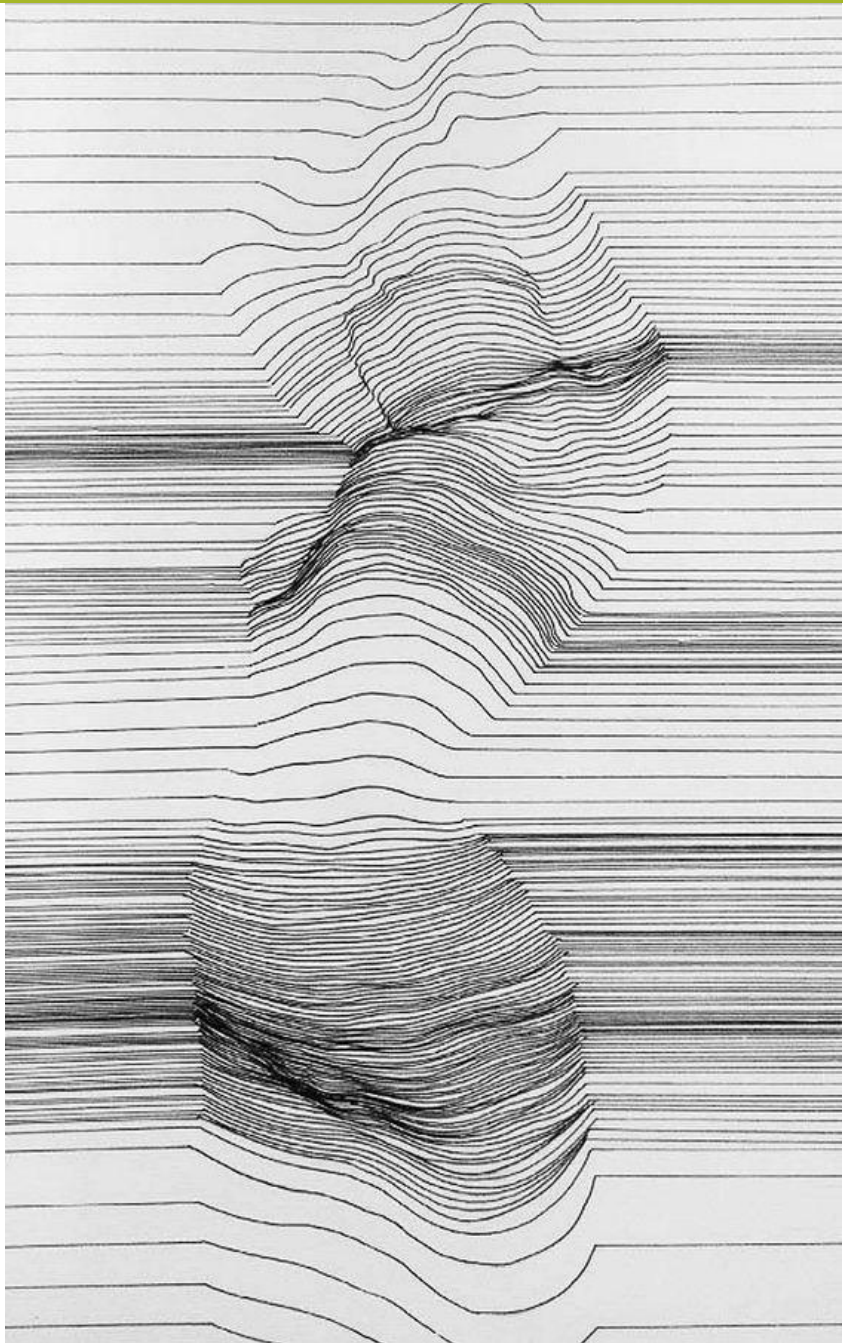


- **Zvlnená čiara je prejavom dynamickejšieho pohybu, a to nielen pohybu so zmenou smeru, ale aj rýchlosti.**









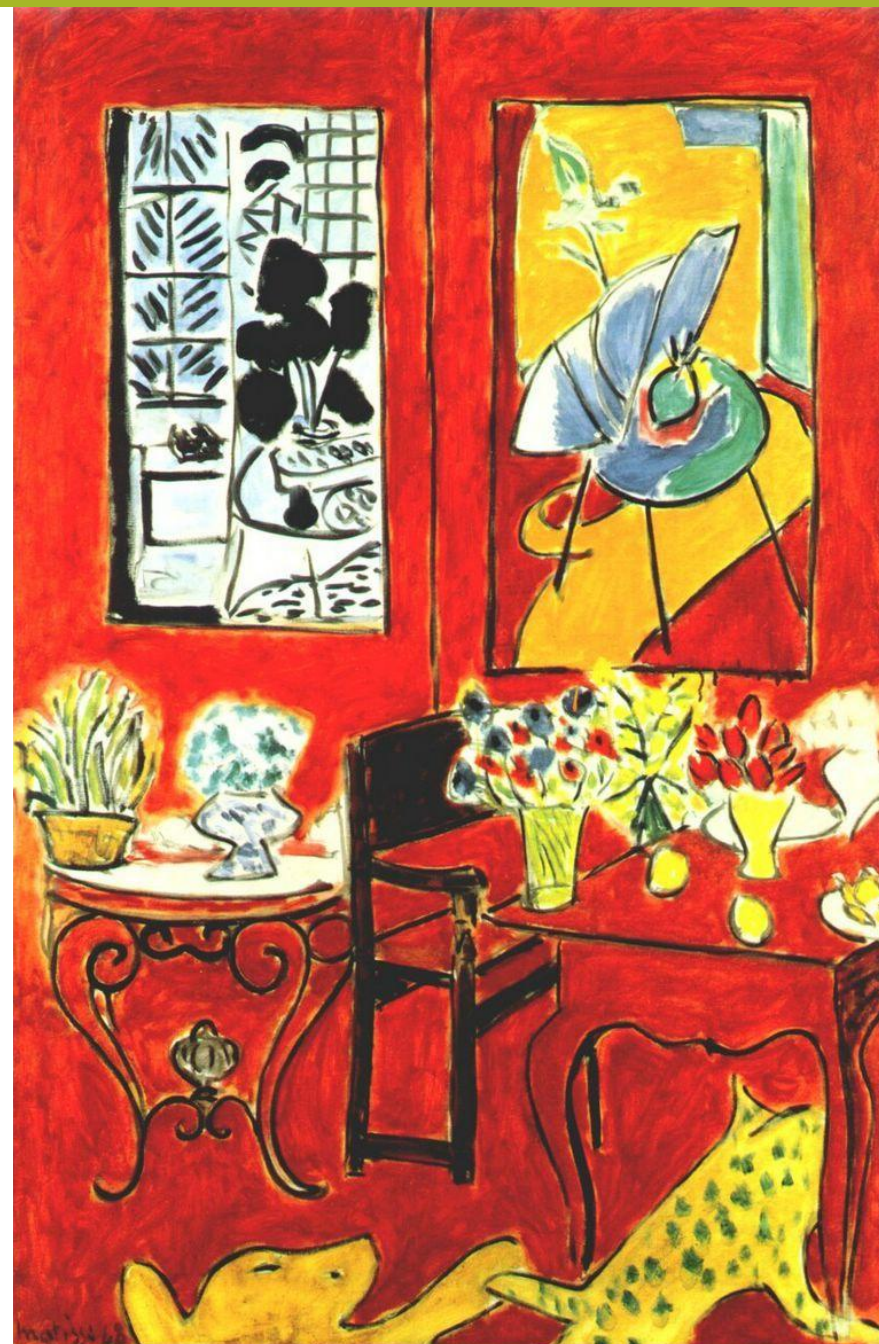




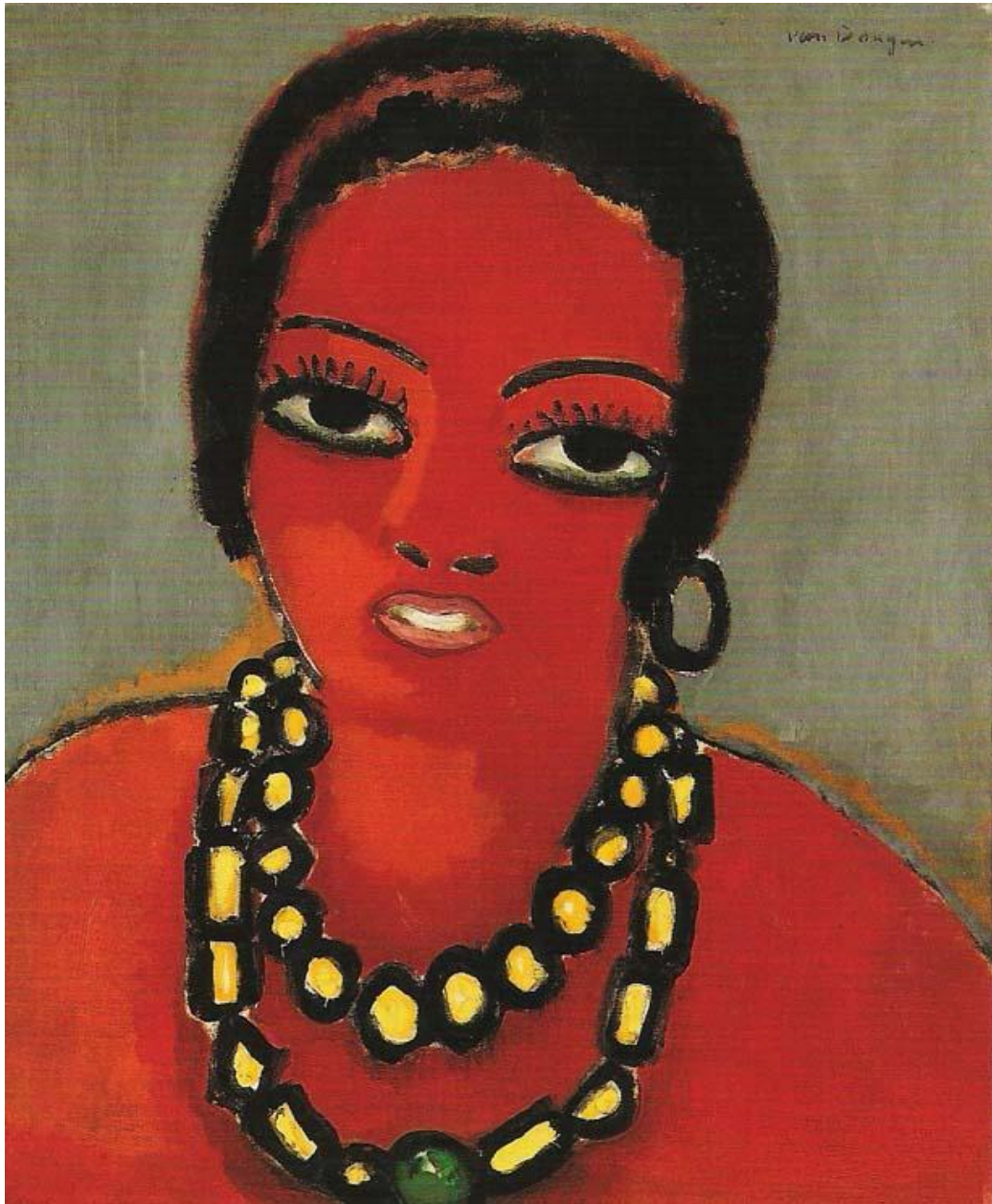




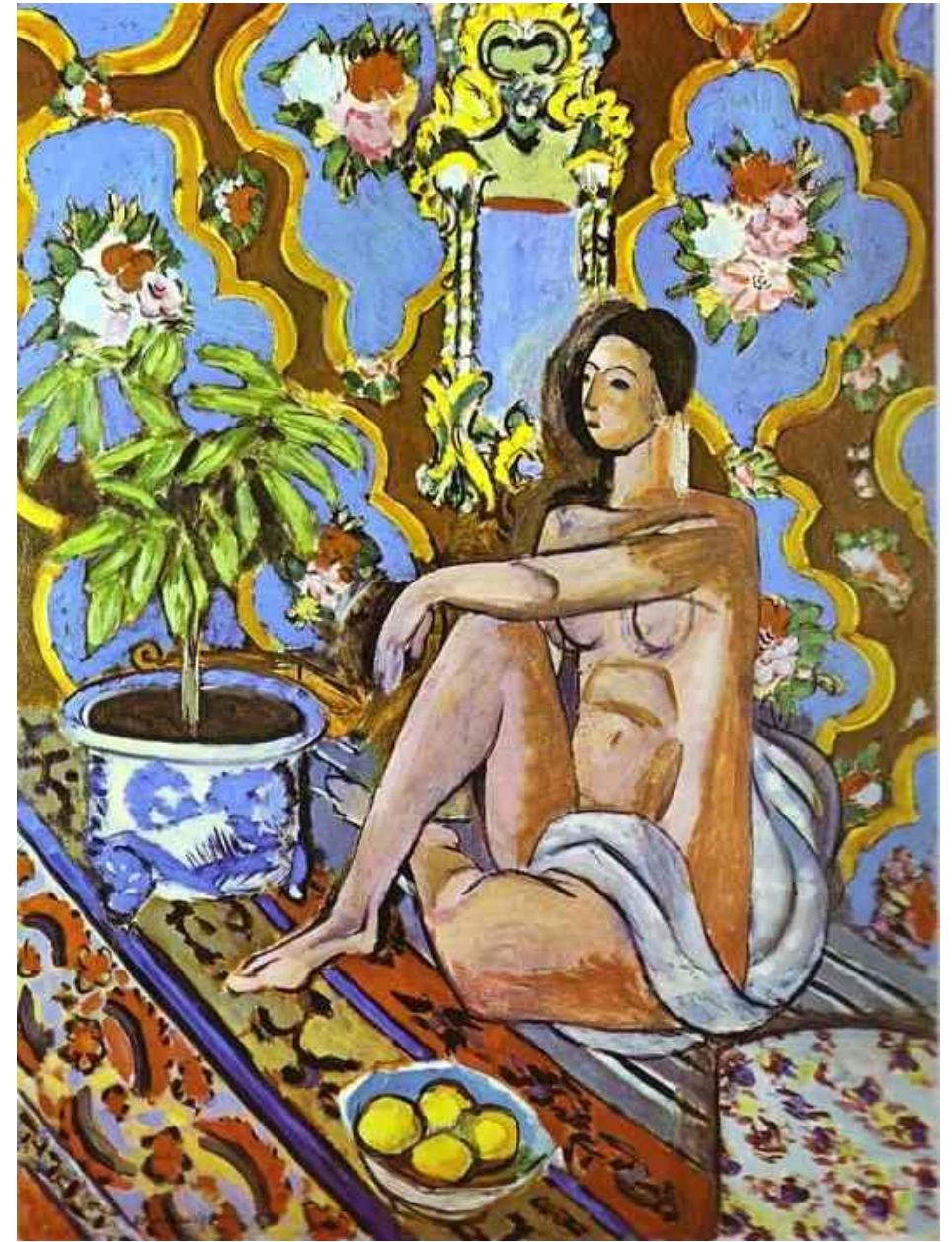
- **Fauvizmus** (z fr. fauve – **dravec, šelma**) je smer moderného výtvarného umenia, ktorého predstavitelia tvorili približne v rokoch 1904 – 1908
- Fauvisti používalí výrazné, žiarivé farby, narábali s farbami ako dravci - šelmy
- Jedným z hlavných znakov tvorby fauvistov je **čierna línia - kontúra**



Henri Matisse : Červený interiér, 1948 →



Kees Van Dongen - Fatimah Ismael de Louxor



Henri Matisse - Decorative Figure on an Ornamental Background 1925-26

Ďakujem za pozornosť 😊