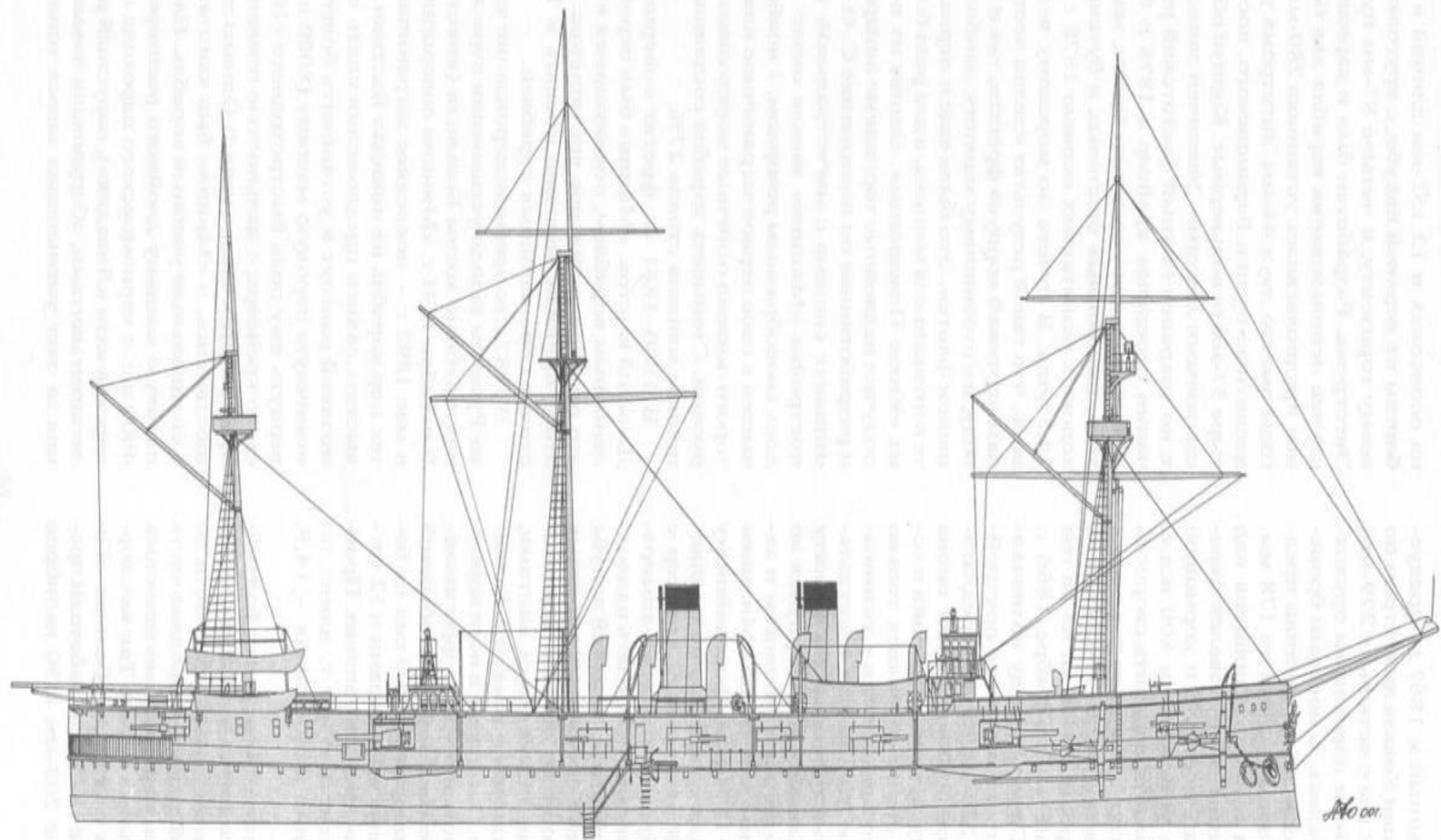


Броненосный крейсер Минин





№ 001.

Броненосный фрегат «Минин»

Основные характеристики

Класс и тип судна	Крейсер
Обозначение объекта	“Минин” Со 2 марта 1909 года “Ладога”
Изготовитель	Невский завод
Главный конструктор	А.Ф. Соболев.
Дальность плавания	2000 морских миль на скорости 10 узлов
Скорость	14,5 узла С 1888 13,5 узла С 1899 10,3 узла
Экипаж	535 человек
Статус	15 августа 1915 г. Погиб на mine у острова Эре

Размеры

Водоизмещение	5940 т
Длина	92,4 м - <u>наибольшая</u> 90,4 м - по ватерлинии;
Ширина	14,9 м (по ватерлинии)
Осадка	6,7 м 6,7 м
Бронирование	Пояс по втерлинии – 140 мм

Силовая установка

- 1 горизонтальная паровая машина, 12 котлов (5290 л. с)
 - С 1888 9 двойных котлов Бельвиля (4553 л. с.)
- С 1899 вертикальная 2-цилиндровая паровая машина двойного расширения (4000 л. с)

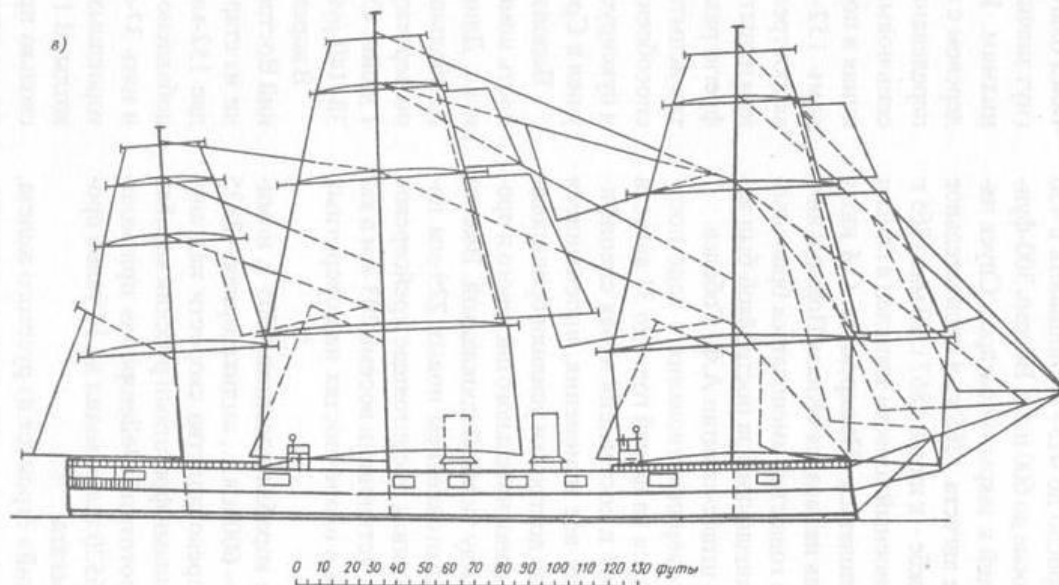
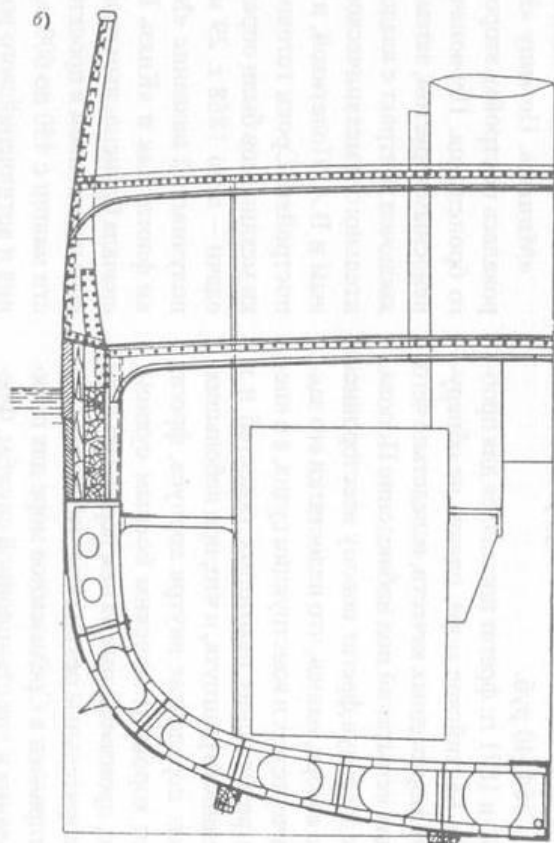
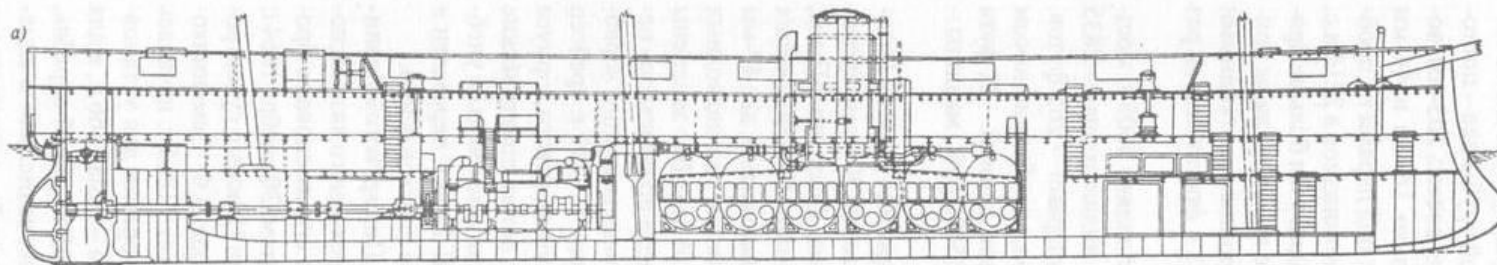
Вооружение

Артиллерия

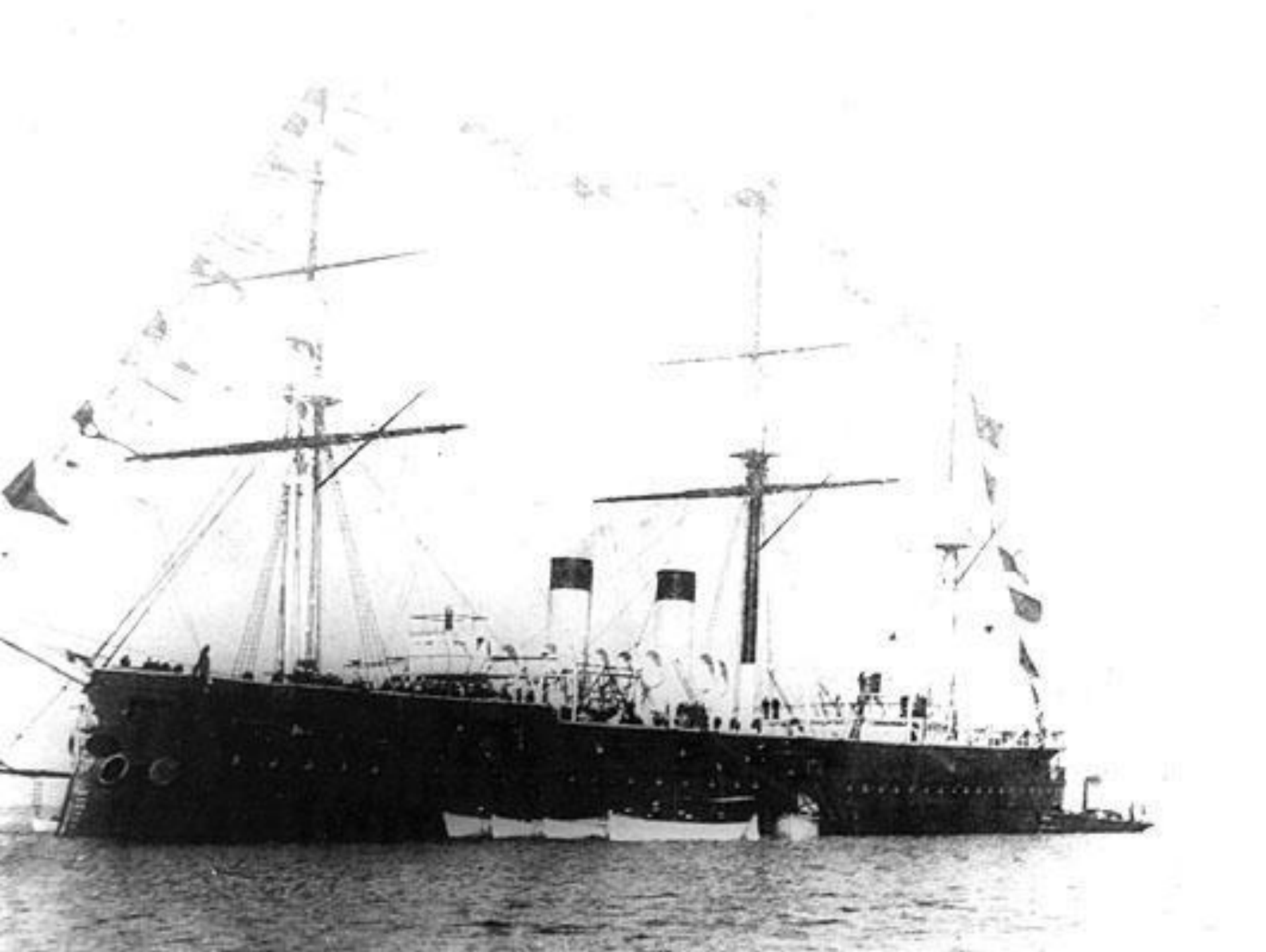
4 × 203-мм/22,
12 × 152-мм/22,
4 × 87-мм,
2 × 44,5-мм орудия Энгстрема
С 1888
4 × 203-мм/30,
12 × 152-мм/28,
4 × 87/20-мм, 8 × 47-мм (рев.),
4 × 37-мм (рев.),
2 × 64-мм (дес.)
С 1899
4 × 203-мм/30,
6 × 152-мм/45,
6 × 75-мм/50,
8 × 47-мм/44, 4 × 37-мм/23,
4 × 7,62-мм,
2 × 64-мм (дес.)
С 1906
10 × 152-мм/45,
6 × 75-мм/50,
8 × 47-мм/44, 4 × 37-мм/23,
4 × 7,62-мм

Минно-торпедное вооружение

С 1908 года 1080 мин заграждения обр.
1912 г.



Полуброненосные фрегаты «Князь Пожарский» и «Минин»: а - продольный разрез; б - конструктивный мидель-шпангоут; в - схема парусного вооружения (ж. «Судостроение» № 3, 1979 г.).



Спасибо за внимание