

Муниципальное общеобразовательное учреждение города Горловки
«Школа №16»

Урок «Технология» 2 класс

Тема:

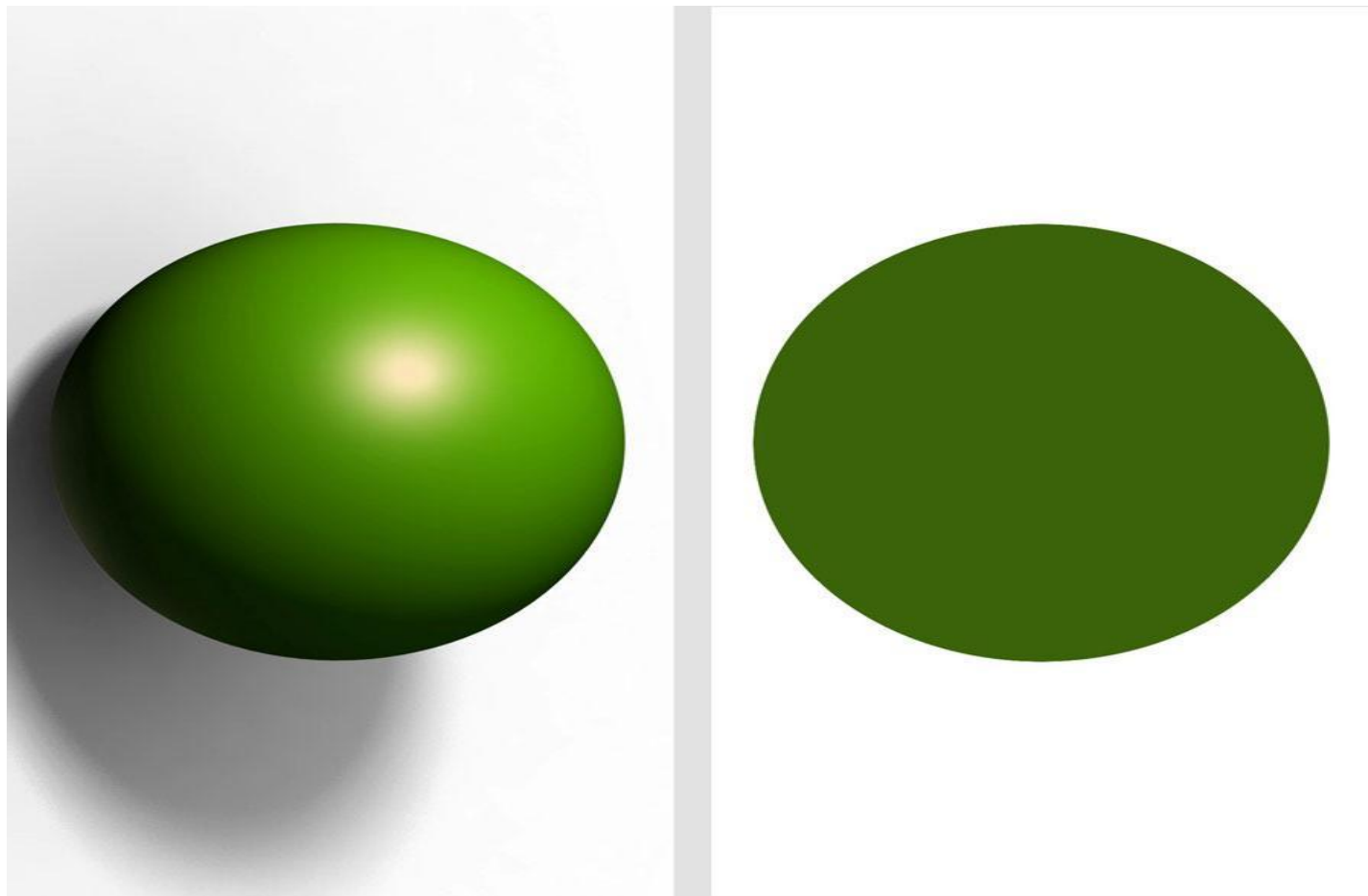
**Как плоское превратить в объемное?
Изготовление изделий с
использованием с разметкой по
половине шаблона.**

Подготовила:

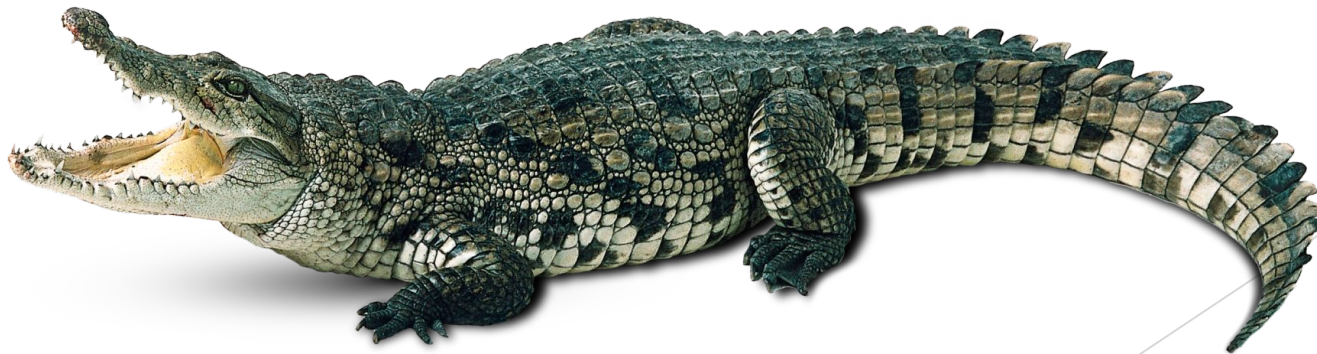
учитель начальных классов

Шапошник Лилия Григорьевна

В чем разница геометрических фигур?



Звери, птицы, рыбы, насекомые живут в разных природных условиях, имеют разный корм, и поэтому у каждого вида животных своя форма тела, форма рта, клюва.



Он живет в
просторной клетке,
Говорить с ним любят
детки:
Зря его ты не ругай –
Повторушка...

(попугай).



Травки яркой зеленой.
Посвящают сказки ей.
Странным голосом поет.
Любит жить среди болот.
С кочки видит все окрест,
Комаров и мошек ест,
С ней такие же подружки.
Догадался кто! ...

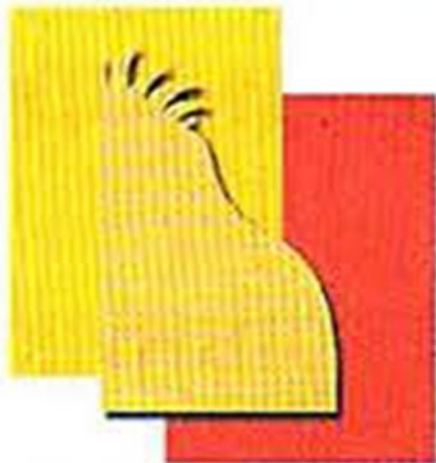
(лягушка)



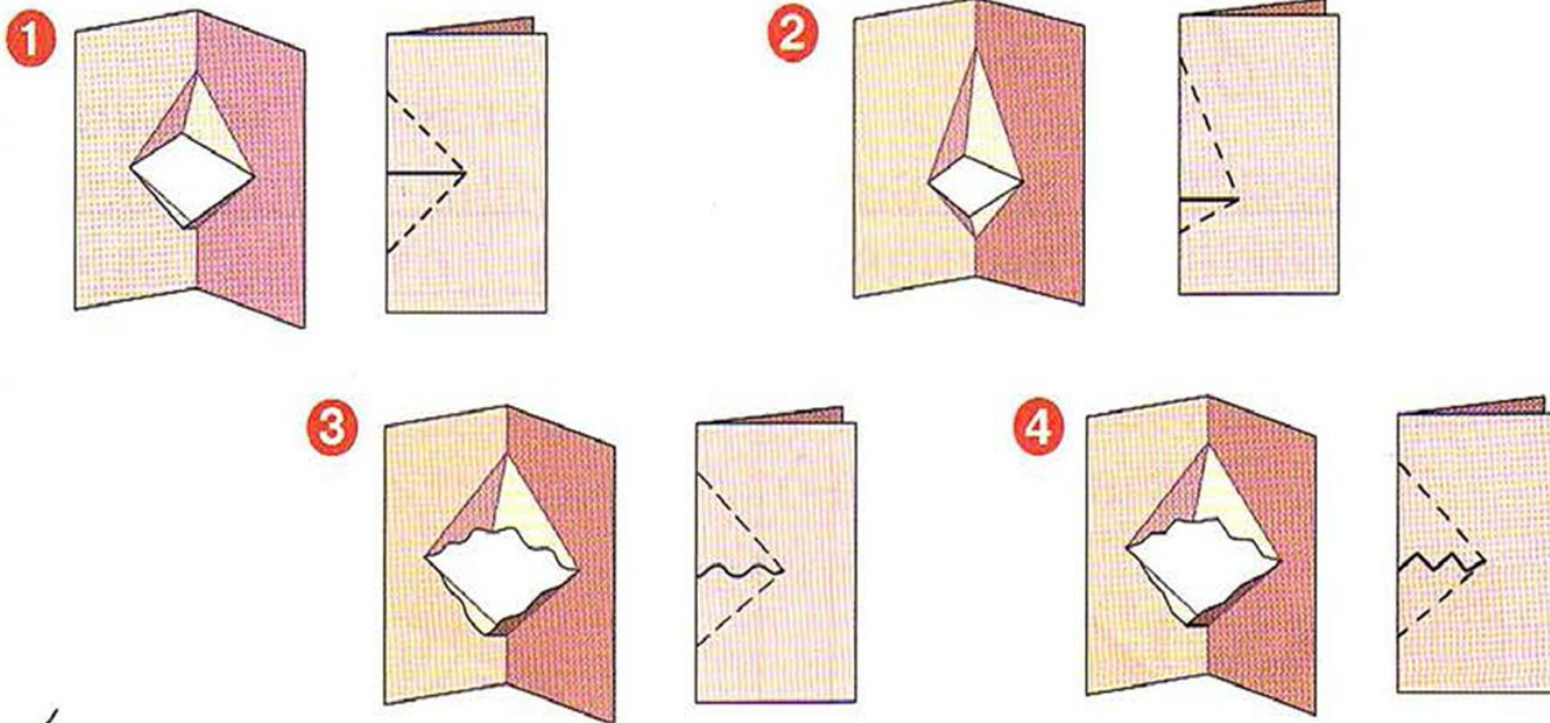


- ▶ Что общего, в чем различия?
- ▶ Какими способами выполнены детали изделия?
- ▶ Из каких материалов лучше изготовить изделия?

Приготовь:

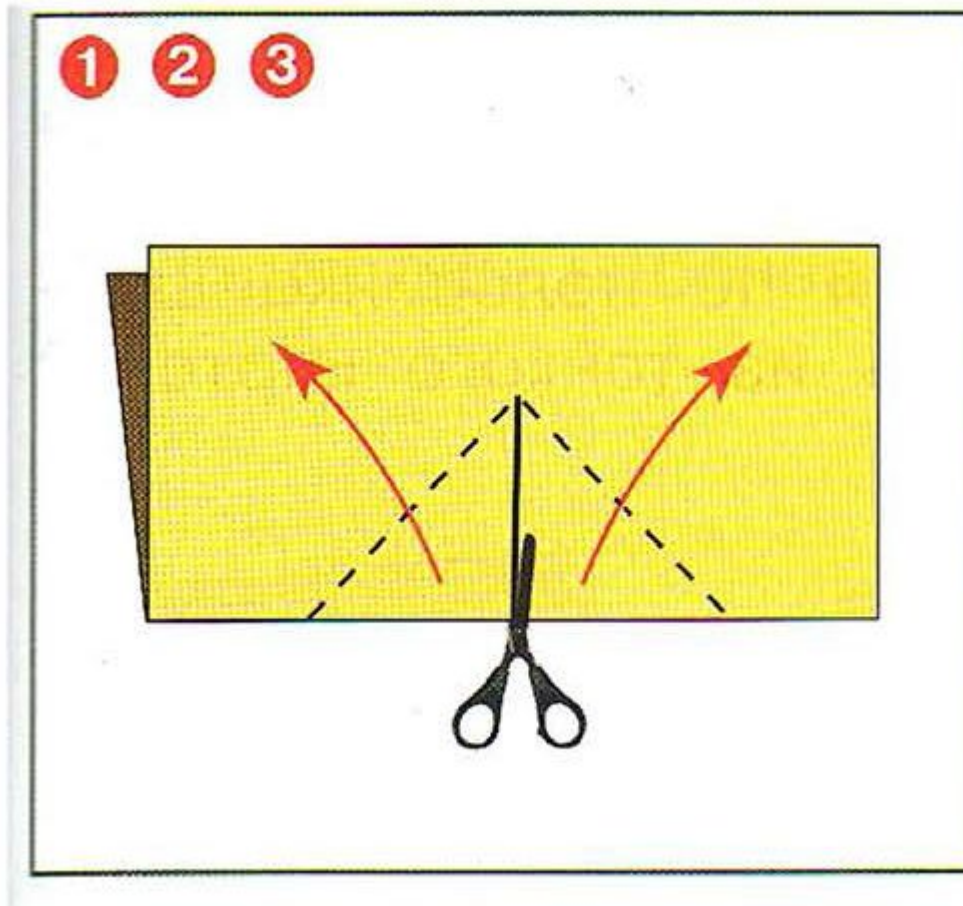


Варианты клюва

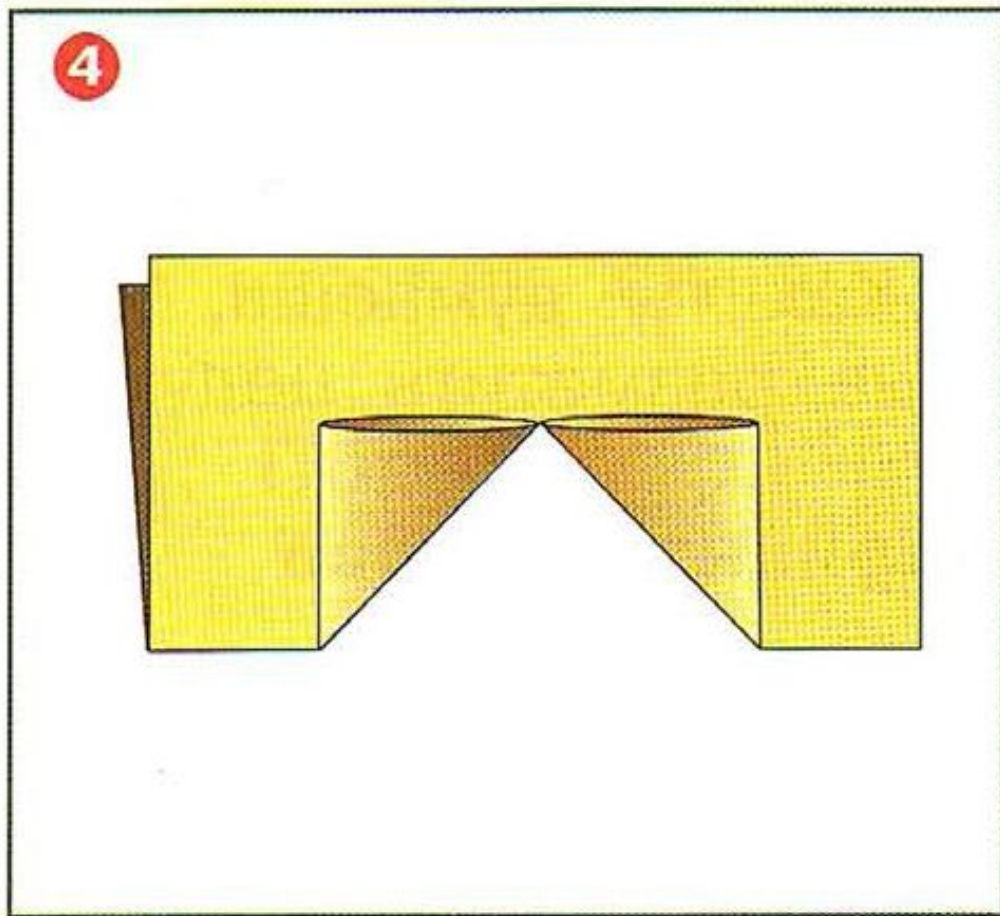


Изготовление изделия «Клюв попугая»

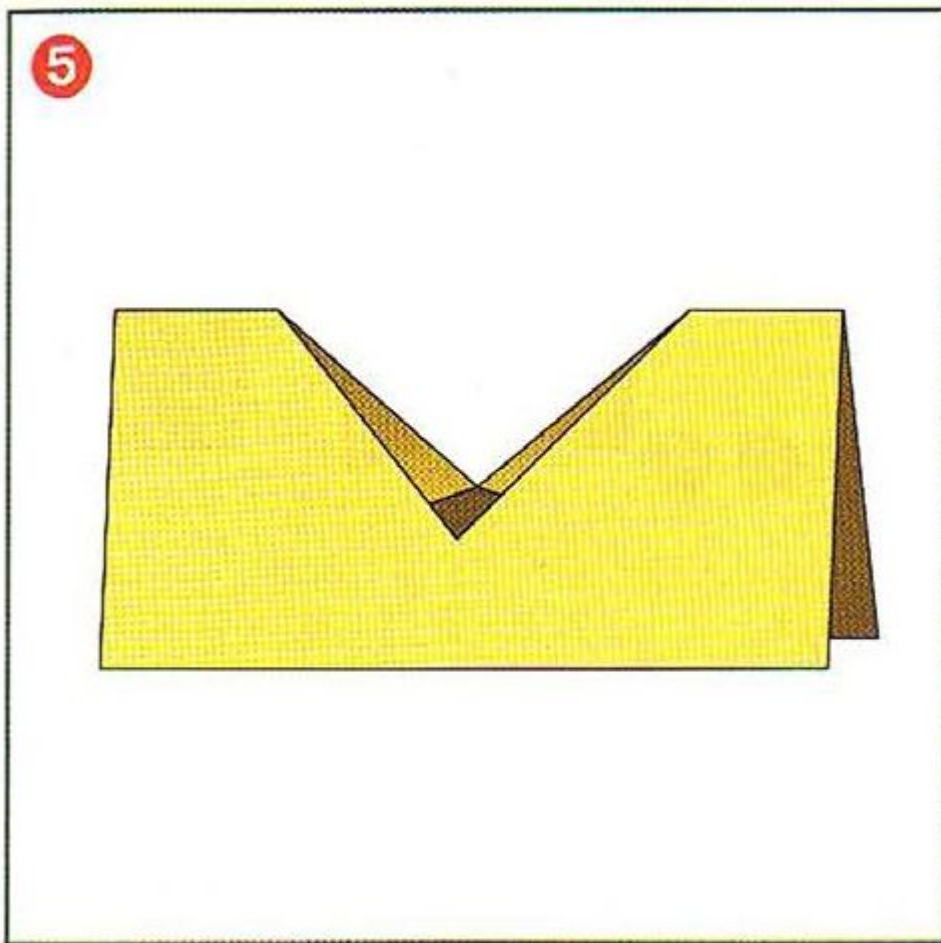
1. Возьми квадратный лист бумаги.
2. Сложи пополам.
3. Выполни надрез.



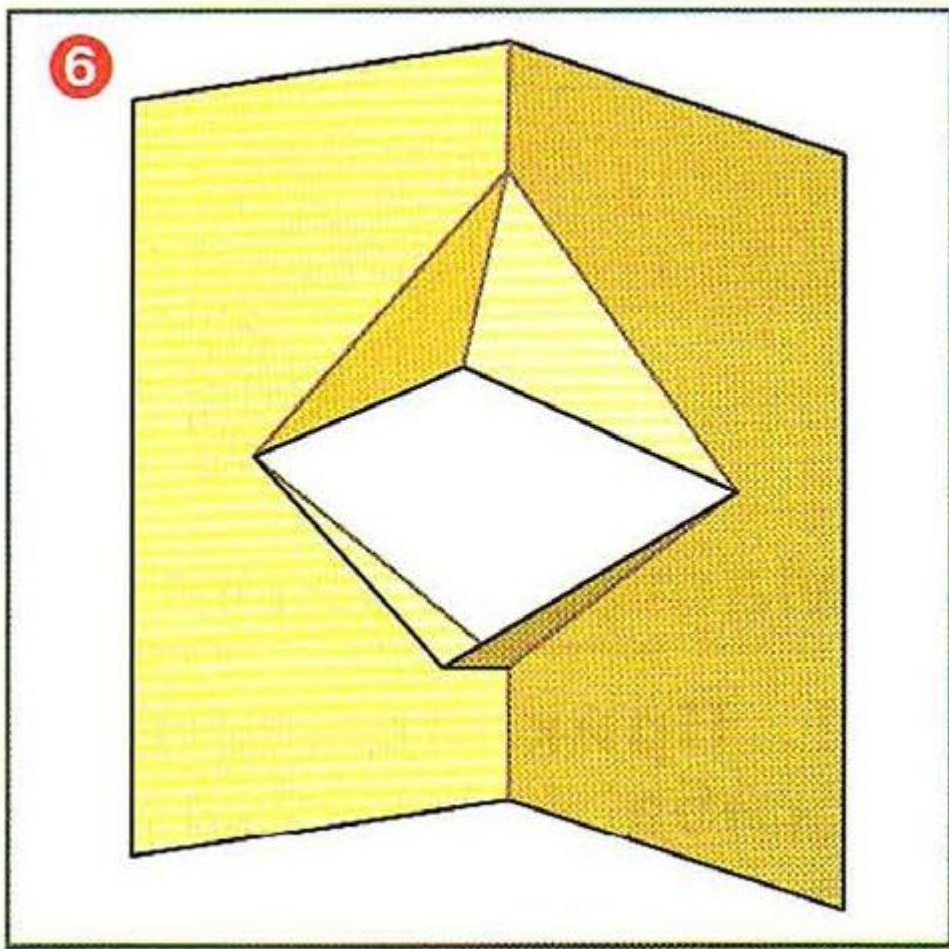
4. Отогни края и прогладь.



5. Разверни.



6. Вогни треугольники внутрь листа бумаги.
На что похоже изделие, которое ты изготовил?



Изделие «Клюв попугая»



План работы

1. Выполни разметку детали головы с туловищем.

2. Изготовь деталь.

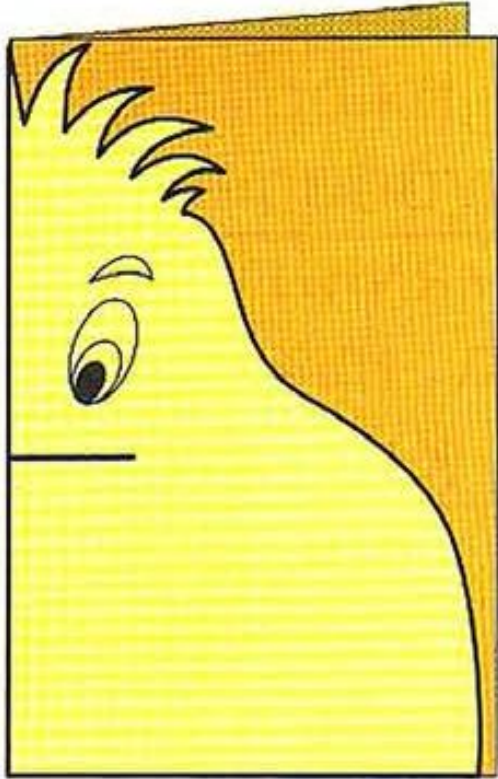
3. Придай форму детали клюва.

4. Собери изделие.

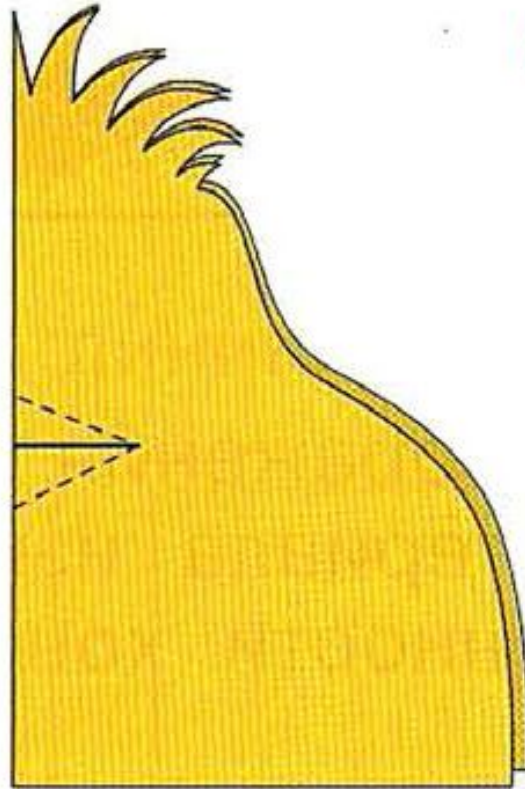
5. Выполни отделку.

Какой этап лишний?

1



2



4

5



Рефлексия

- ▶ Какую поделку вы сегодня выполнили?
- ▶ Из какого материала?
- ▶ Какой новый технологический прием освоили сегодня?