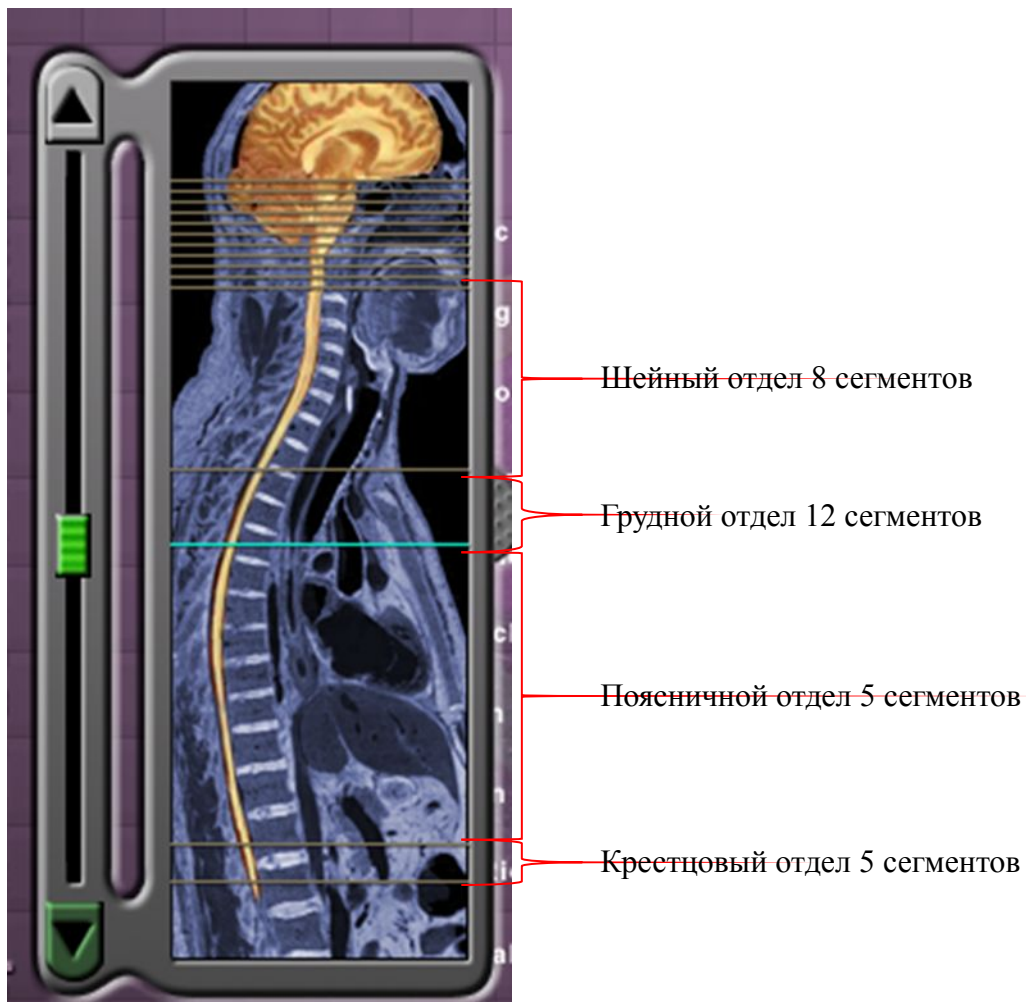


Домашние задания

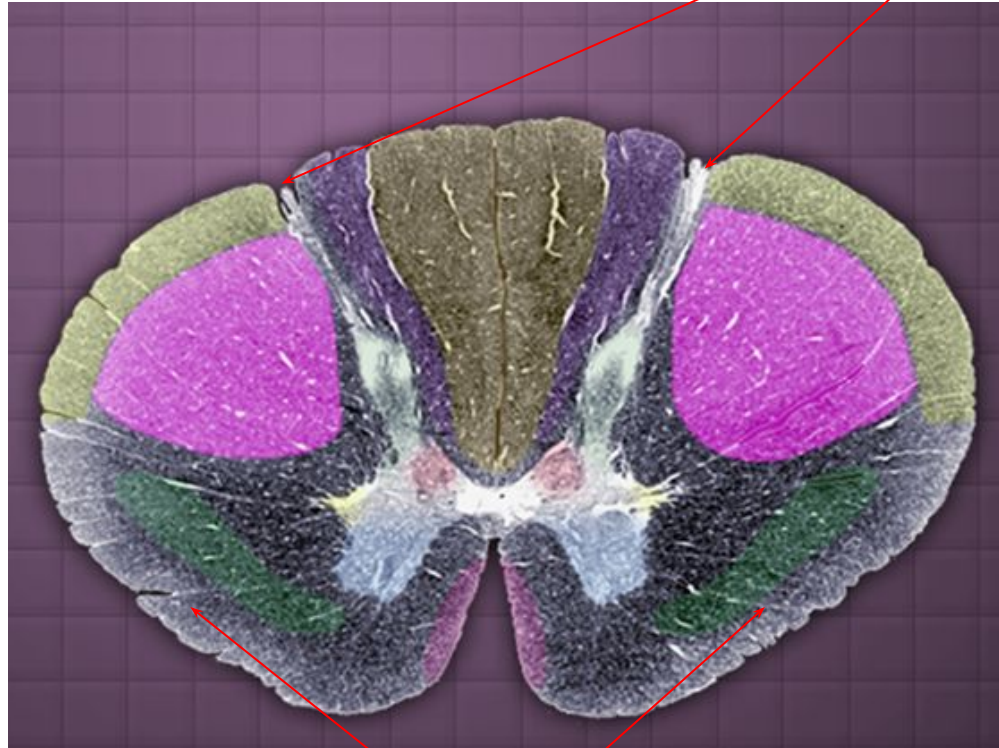
1. Подготовить презентацию по спинному мозгу – сегментарное строение, спинно-мозговые нервы, серое, белое вещество, восходящие и нисходящие тракты. Использовать материалы из *Silvius*. **Этот материал будет на контрольной.**

Сегментарное строение



Спинномозговые нервы

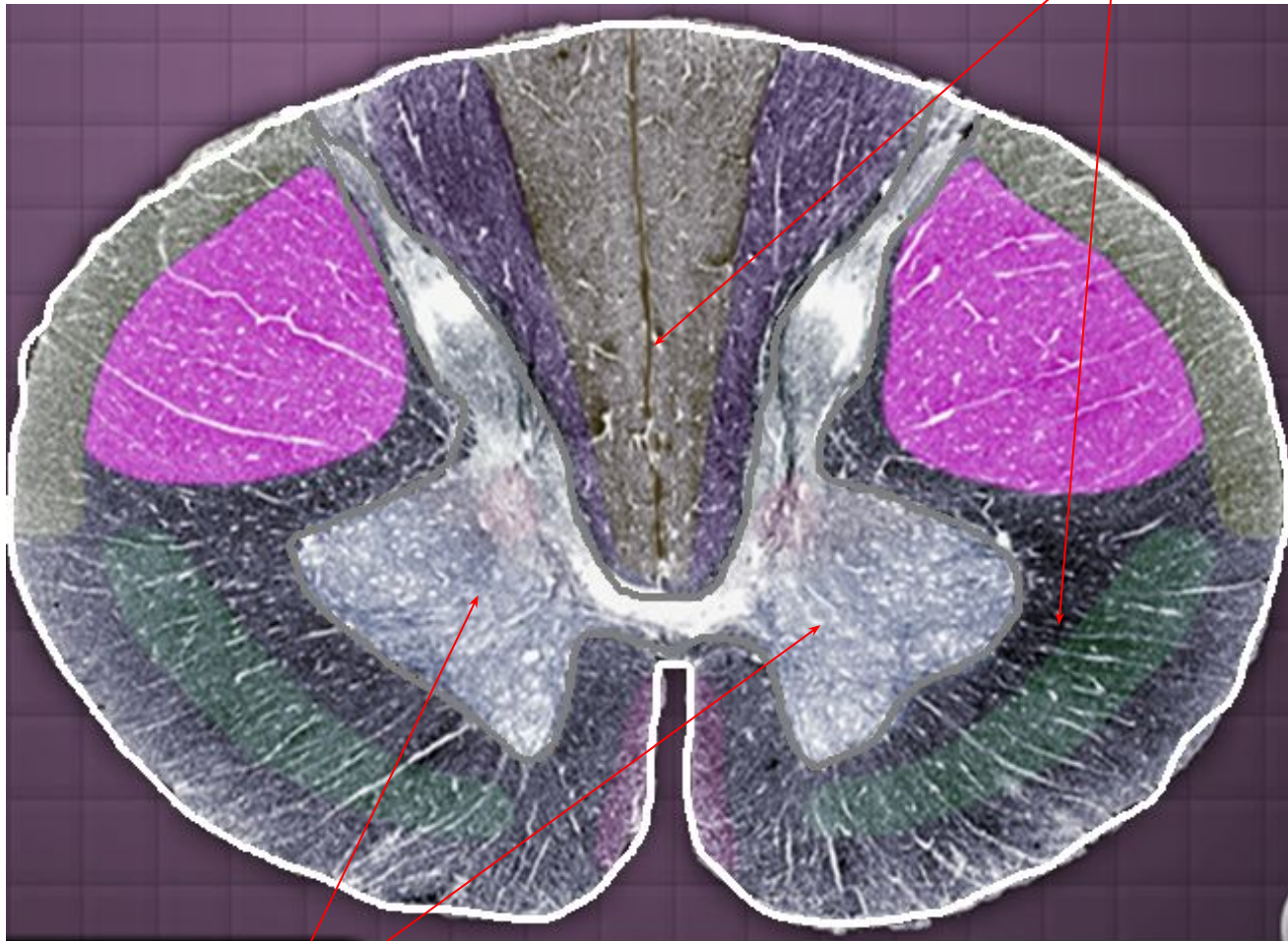
Задний корешек(чувствительный)



Передний корешек(двигательный)

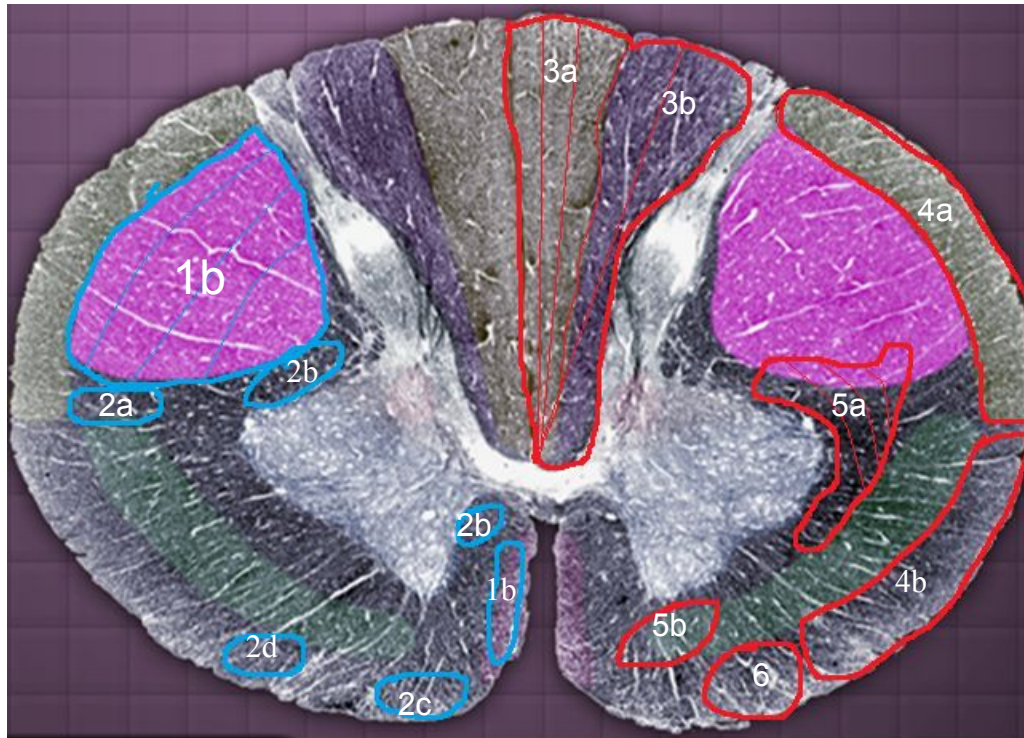
Серое и белое вещество

Белое вещество



Серое вещество

Нисходящие и Восходящие тракты



Нисходящие (моторные, эфферентные) пути

1. Пирамидные тракты
 - 1a латеральный кортикоспинальный тракт
 - 1b передний кортикоспинальный тракт
1. Экстрапирамидные тракты
 - 2a руброспинальный тракт
 - 2b ретикулоспинальный тракт
 - 2c вестибулоспинальный тракт
 - 2d оливоспинальный тракт



Восходящие (сенсорные, афферентные) пути

1. Дорсальные канатики
 - 3a тонкий пучок
 - 3b клиновидный пучок
1. Спинно-мозжечковые тракты
 - 4a задний спинно-мозжечковый путь
 - 4b передний спинно-мозжечковый путь
1. Спинулоталамические тракты
 - 5a латеральный спинулоталамический тракт
 - 5b передний спино-таламический тракт
6. спинооливарный тракт

