

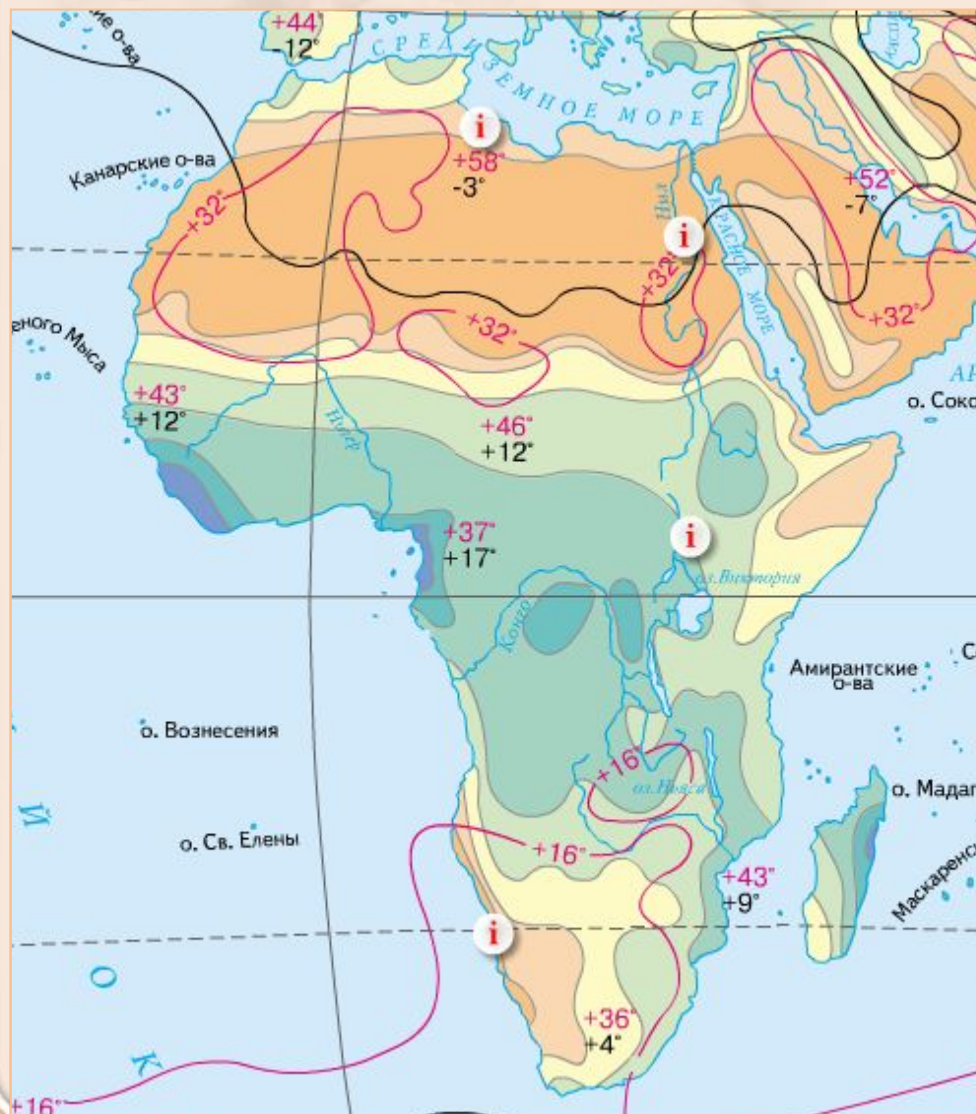


Климат Африки





Теория



- Особенности климата Африки
- Климатообразующие факторы
- Климатические пояса Африки

Африка - самый жаркий материк.

1. Назовите климатические пояса, в которых расположен материк.

Большая часть материка, расположена в жарком поясе, где Солнце бывает в зените.

2. Проанализируйте средние температуры января и июля на территории материка

Среднемесячная температура не опускается ниже $+ 8^{\circ}\text{C}$.

4. Найдите максимальную температуру на территории материка.

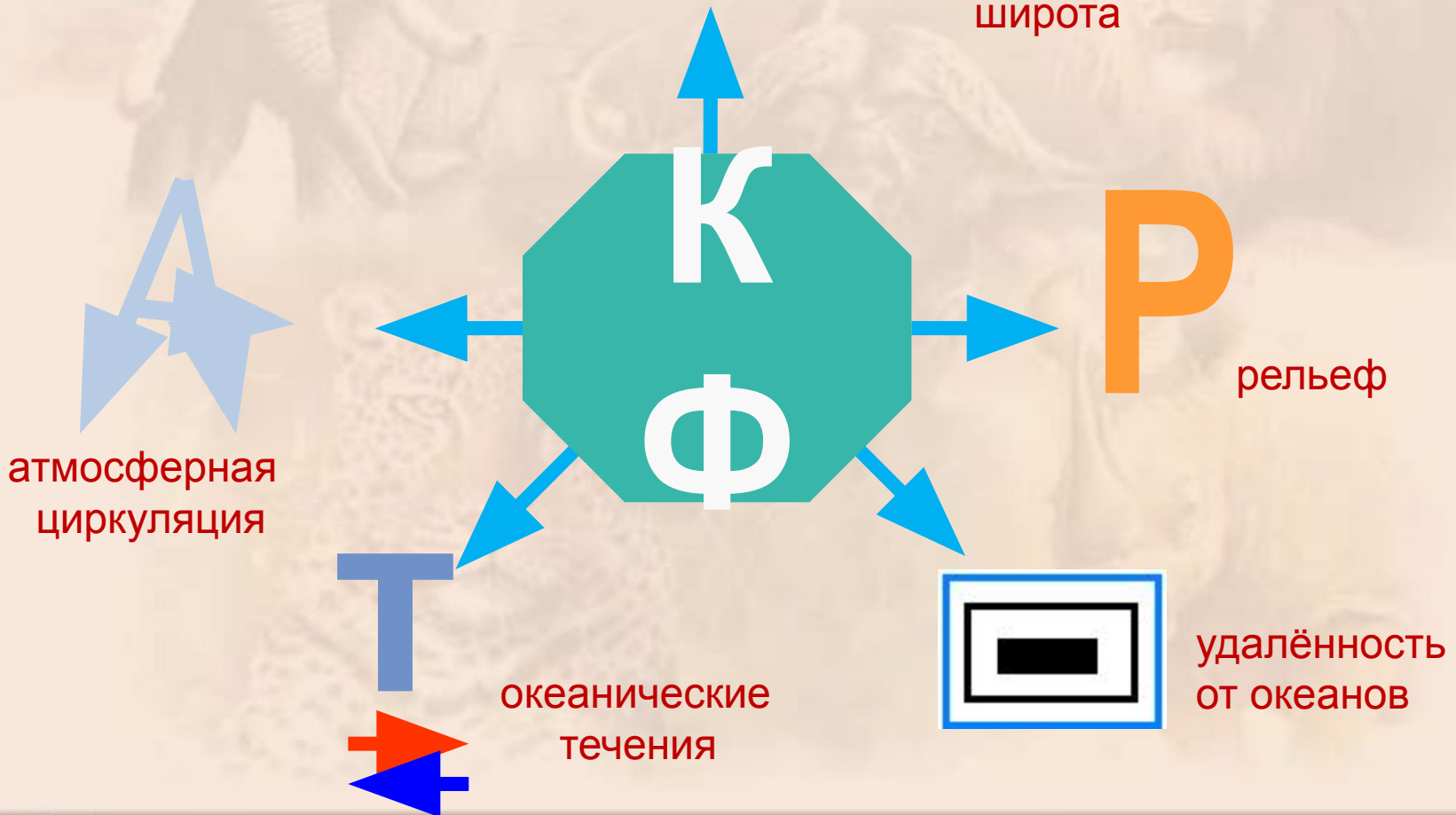
Отмечена самая высокая температура на Земле - $+ 58^{\circ}\text{C}$

Климатообразующие факто

(основные КФ, которые необходимо запомнить и уметь применять для характеристики климата любой территории Земли)

ГШ

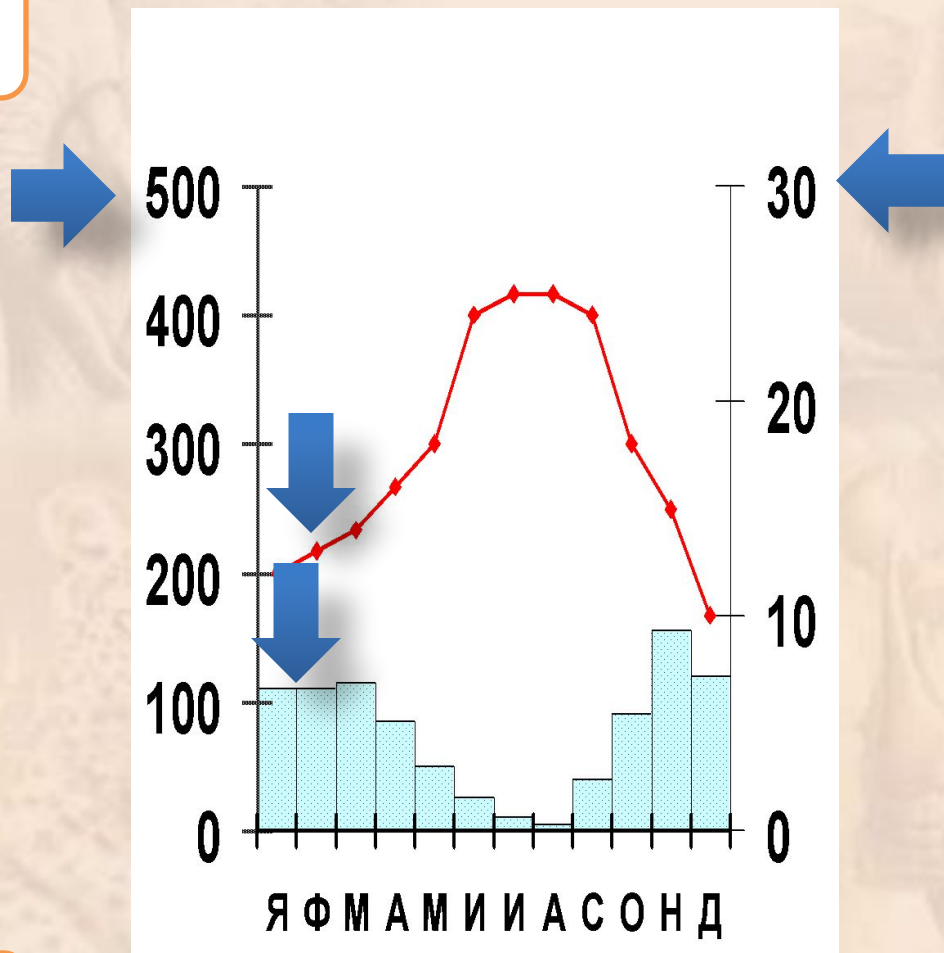
географическая
широта



Как работать с климатограммой?

Количество осадков, мм

Температура воздуха в °С



Средне-месячное количество осадков

График хода температуры за год

Месяц года

Климатические пояса Африки

КП	Воздуш- ные массы	Температур а		Годовое количес тво осадков	Режим выпадени я осадков	Географиче с-кое положение	Характеристик а климата
		$t^{\circ}\text{я}$	$t^{\circ}\text{и}$				
Э							
С/Э							
Т							
С/Т							



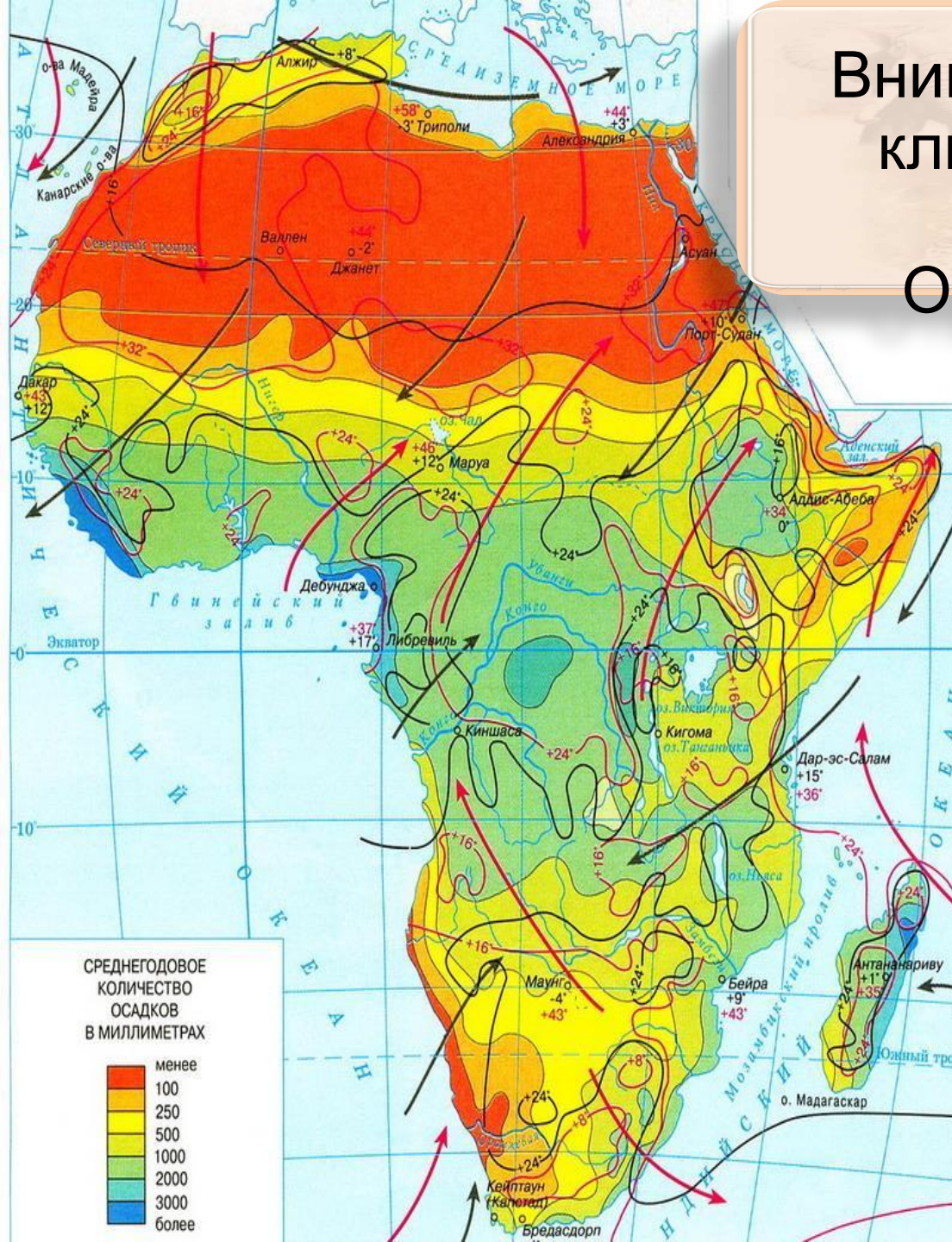
Климатические пояса Африки

КП	Воздуш- ные массы	Температур а		Годовое количес тво осадков	Режим выпадени я осадков	Географиче ское положение	Характеристик а климата
		t°я	t°и				
Э	Эвм	24°	24°	1500-300 0 мм	каждый день	на экваторе, бассейн реки Конго, побережье Гвинейского залива.	Жаркий и влажный, одно время года - лето
С/Э	Эвм Твм	24°	24°	1000-200 0мм	летом	8°-17° с.ш. и 18-20° ю.ш.	Сезонность климата: жаркое и влажное лето и жаркая и сухая зима
Т	Твм	16°	32°	менее 100 мм	очень редко	18°-35° с.ш. и юго-запад материка	Жаркое сухое лето , чуть прохладнее зима
С/Т	Твм Увм	8°	24°	600-1000 мм	зимой	Северное и южное	Влажная зима и жаркое сухое лето

Внимательно рассмотри климатическую карту Африки.

Ответь на вопросы:

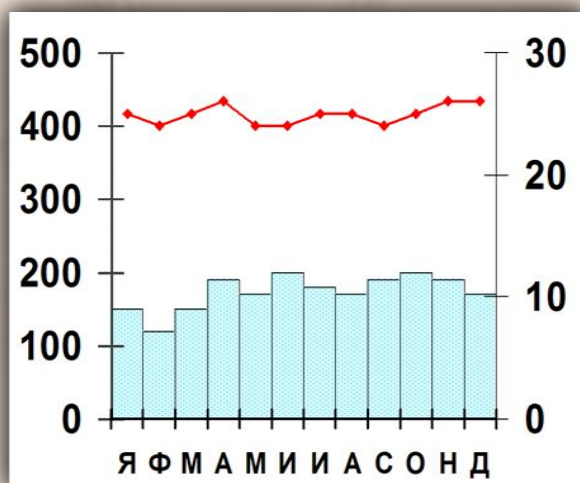
1. На каком склоне Драконовых гор выпадает больше осадков?
2. Почему на западном побережье Африки образуется пустыня Намиб?
3. Почему при значительной протяженности с севера на юг Африка имеет небольшой набор климатических поясов?



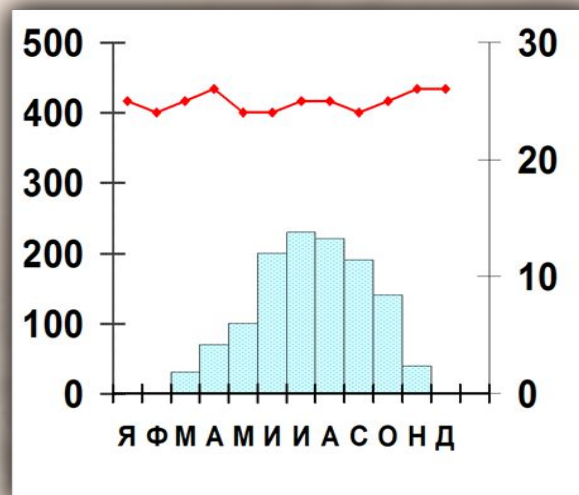


Узнай по климатограмме климатический пояс Африки

1



2



1. Экваториальный климат:

а) средняя $t^{\circ}\text{я} = 24^{\circ}\text{C}$; $t^{\circ}\text{и} = 24^{\circ}\text{C}$;

б) среднегодовое количество осадков – более 3000 мм. Режим выпадения равномерно в

2. Субэкваториальный климат:

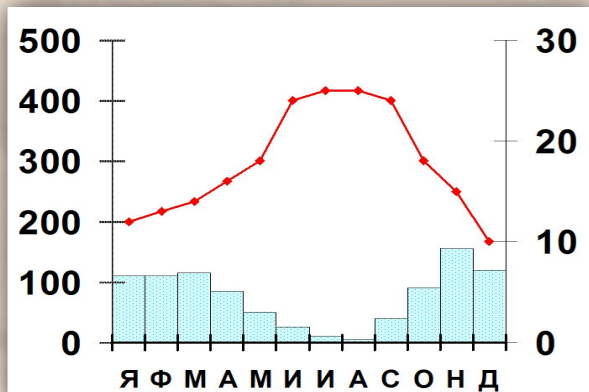
а) средняя $t^{\circ}\text{я} = 24^{\circ}\text{C}$; $t^{\circ}\text{и} = 24^{\circ}\text{C}$;

б) среднегодовое количество осадков – 1000-1500 мм. Режим выпадения – лето, с



Узнай по климатограмме климатический пояс Африки

1

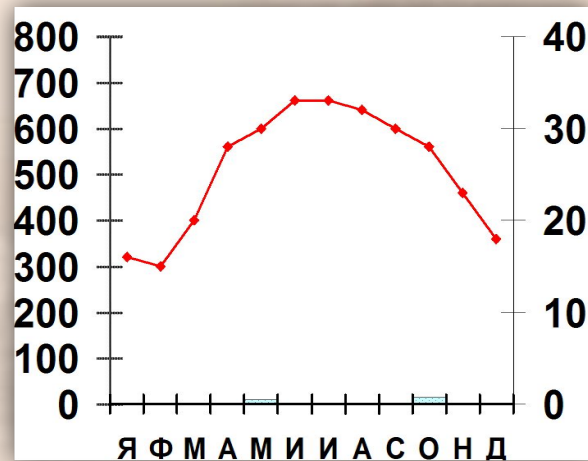


1. Субтропический климат:

а) средняя $t^{\circ}\text{я} = 8^{\circ}\text{C}$; $t^{\circ}\text{и} = 24^{\circ}\text{C}$;

б) среднегодовое количество осадков – 800-1200 мм. Режим выпадения – зима

2



2. Тропический климат:

а) средняя $t^{\circ}\text{я} = 16^{\circ}\text{C}$; $t^{\circ}\text{и} = 32^{\circ}\text{C}$;

б) среднегодовое количество осадков – менее 100 мм



Знай климатический пояс Африки по описанию

$t^{\circ}\text{я} = +24^{\circ}\text{C}$, $t^{\circ}\text{и} = +24^{\circ}\text{C}$;

1 Среднегодовое количество осадков более 3000 мм

2 Жарко и сухо в течение всего года.

3 Жарко и сухо зимой, жарко и дождливо летом.

4 Жарко, дождливо в течение всего года

5 Весь год преобладают сухие воздушные массы, дуют пассаты

6 Весь год преобладают влажные воздушные массы.



Знай климатический пояс Африки по описанию

4

Летом влажные воздушные массы, зимой сухие.

8

Летом исключительно жарко, почти безоблачно, температура в тени +50 °С.

6

Лето жаркое и сухое, зима дождливая

10

Осадков выпадает 800-1000 мм в год, главным образом летом.

11

Одно время года

12

Климат средиземноморский



Домашнее задание:

- § 20,
- Походим географический диктант, сдаем долги