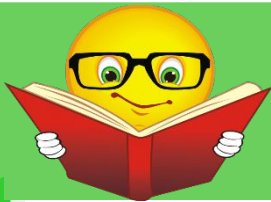




Бережное отношение к природе

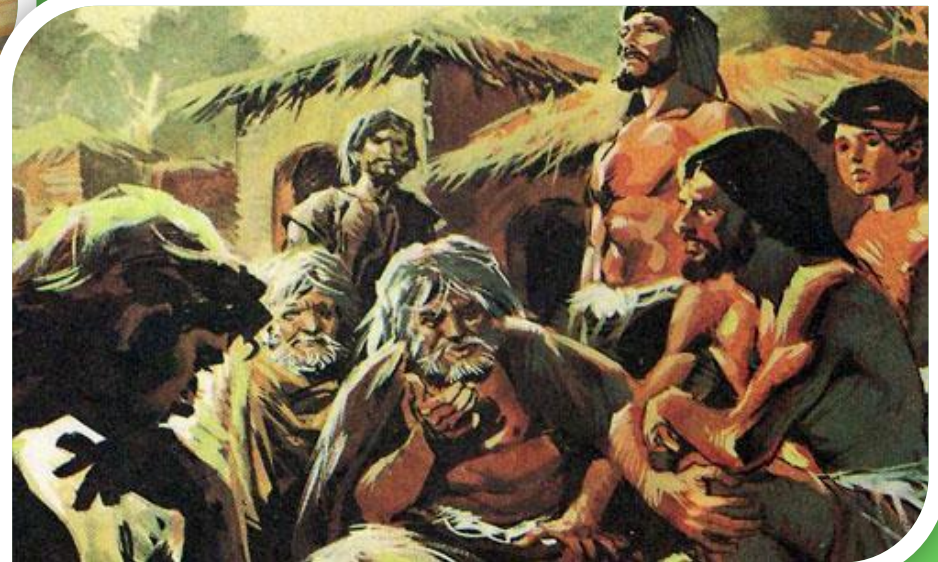
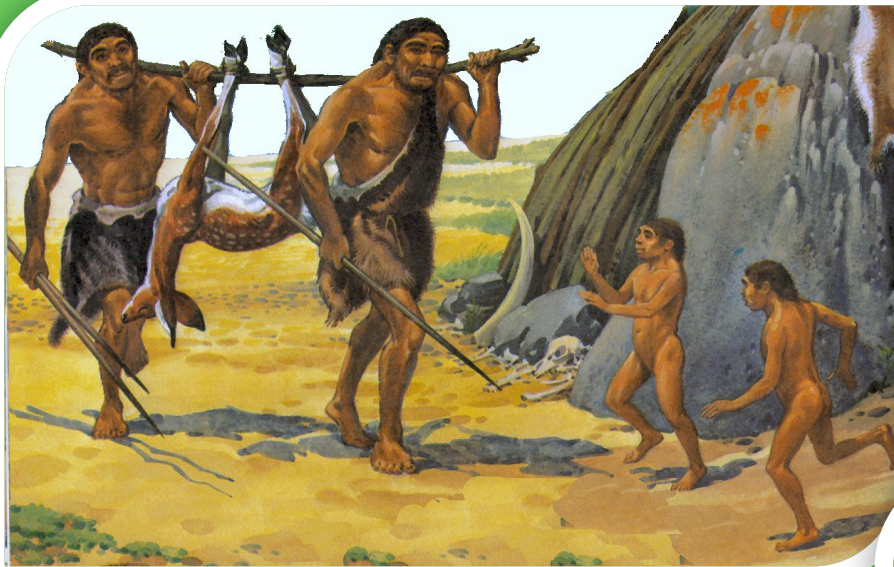
Основы духовно – нравственной
культуры народов России

Урок № 8



СМ. С.49

1) Как древние люди относились к природе?



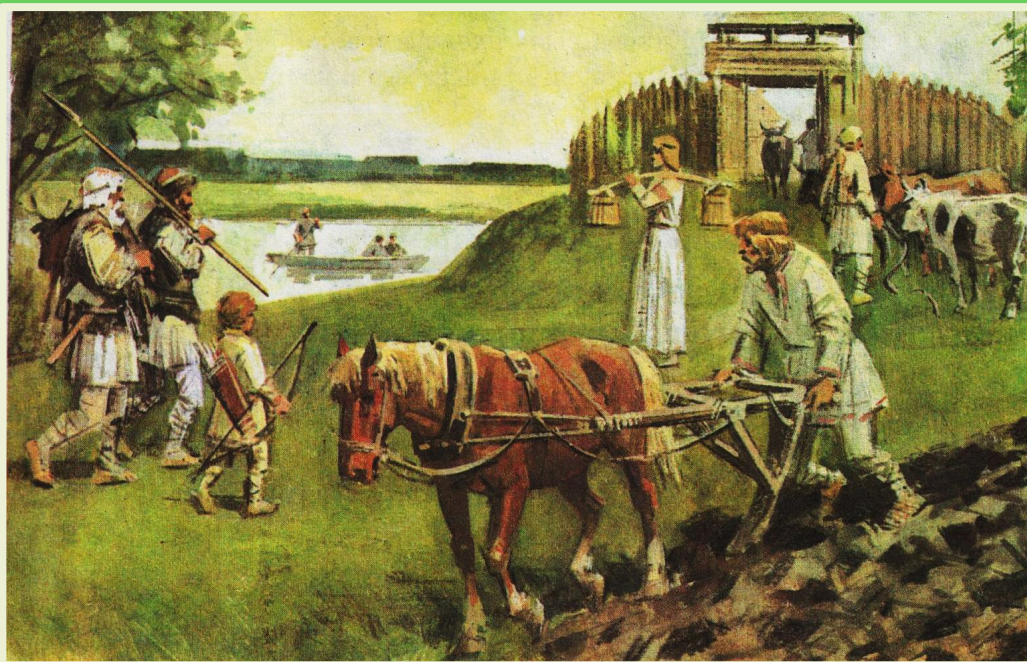
СМ. С.49-50



Работа в
группах

**2) Как относились к природе разные народы?
Чем можно объяснить такое отношение?**

Древние славяне



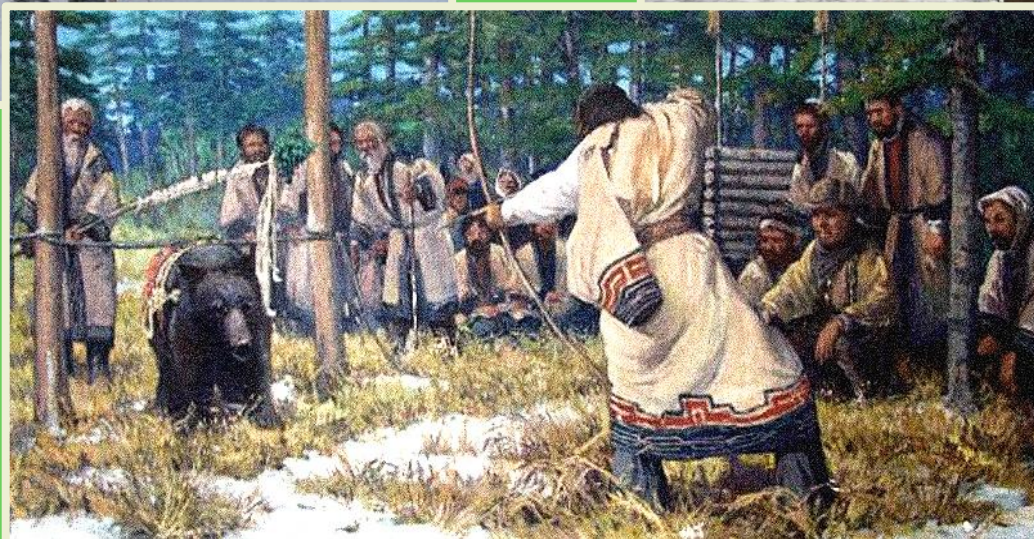
Северные народы - саамы



Народы коми, якуты, эвенки



Народы Севера - нивхи



В древности наши предки верили в то, что каждое явление, каждый предмет природы имеет душу. Поэтому человек почитал природу, с благоговением относился к ней. Сейчас открыты многие тайны природы. Ученые доказали, что относиться к ней бережно и рационально обязан каждый человек, ведь от этого зависит жизнь будущих поколений.

3) Как понимать слова «бережное отношение к природе»?

СМ. С.51



Как понимать слова «бережное отношение к природе»?

СМ. С.51



СМ. С.52

4) Зачем нужны заповедники?

Заповедник —

это определённая территория (может быть лес, поле или смешанная местность), охраняемая законом, на которой запрещены любые виды человеческой деятельности, из-за обитания на ней редко встречающихся или вымирающих видов животных и растений.



Гималайский медведь



Лотос Комарова

Домашнее задание

с.49-55; ? с.51; задание с.55

Узнай, есть в нашем крае заповедник или национальный парк. Используя справочную литературу и интернет, предложи свой план мероприятий по охране природы от пагубных последствий хозяйственной деятельности человека.

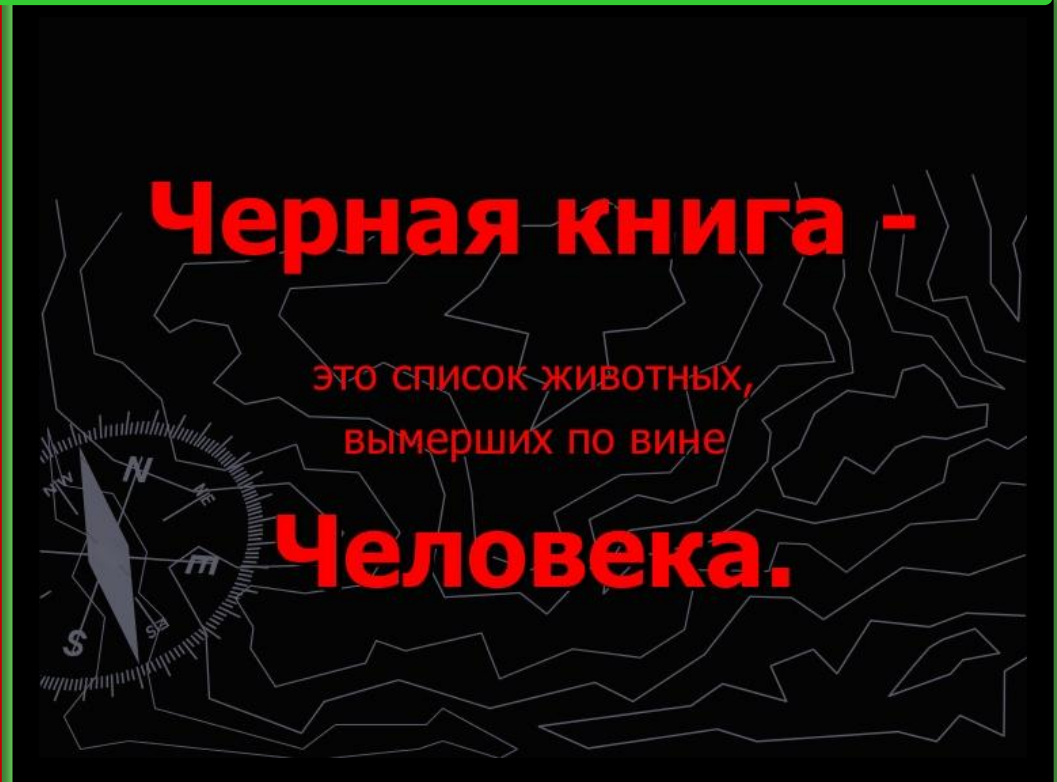
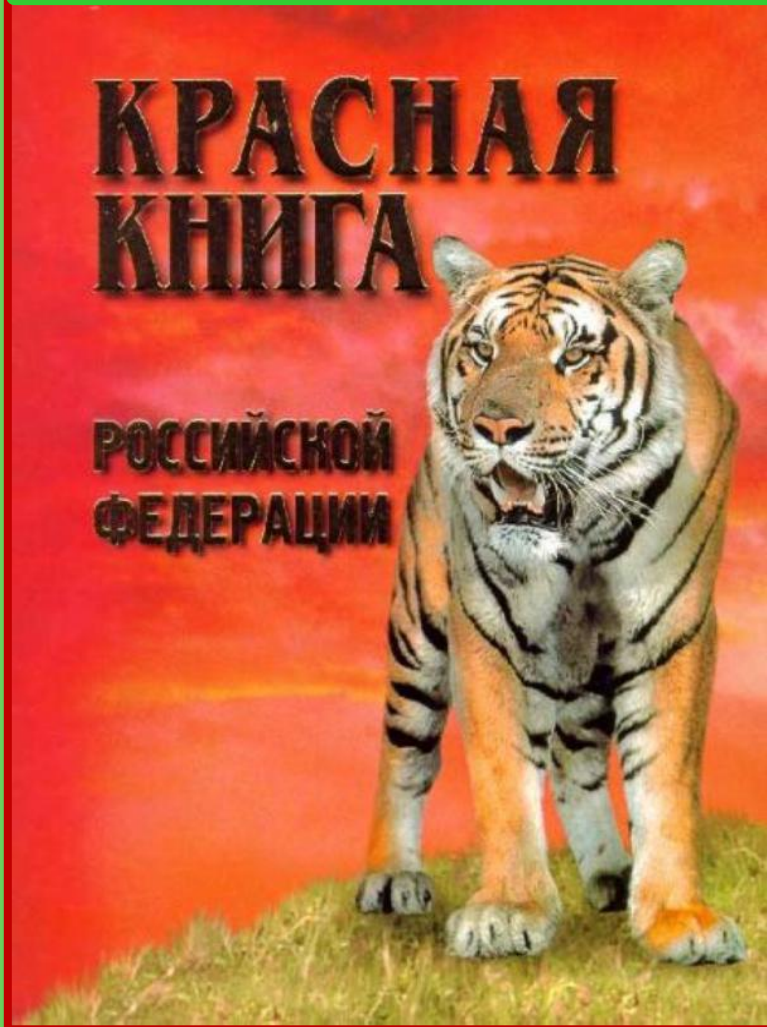


[Заповедники Кировской области
\(www.gtrk-vyatka.ru\)](http://www.gtrk-vyatka.ru)

<http://www.gtrk-vyatka.ru/vesti/13450-zapovedniki-kirovskoj-oblasti.html>

СМ. С.53

5) Что такое Красная книга?
Какие объекты попадают в Черную книгу?



СМ. С.53

6) Что можно сказать об отношении человека к природе?



СМ. С.53

Что можно сказать об отношении человека к природе?



СМ. С.53

Что можно сказать об отношении человека к природе?



СМ. С.53

Что можно сказать об отношении человека к природе?



СМ. С.53

7) Как можно судить о культуре человека и общества по их отношению к природе?



Озеро Байкал



Самое глубокое озеро на планете и, наверное, самое красивое. Недаром его называют сибирской жемчужиной.

Баргузинский заповедник



Один из первых
заповедников России.
Он был основан
в 1916 году.

Баргузинский заповедник



Так осуществляется патрулирование охранной зоны Баргузинского заповедника

Интересные факты!



Пластиковый
стакан
за 100 лет



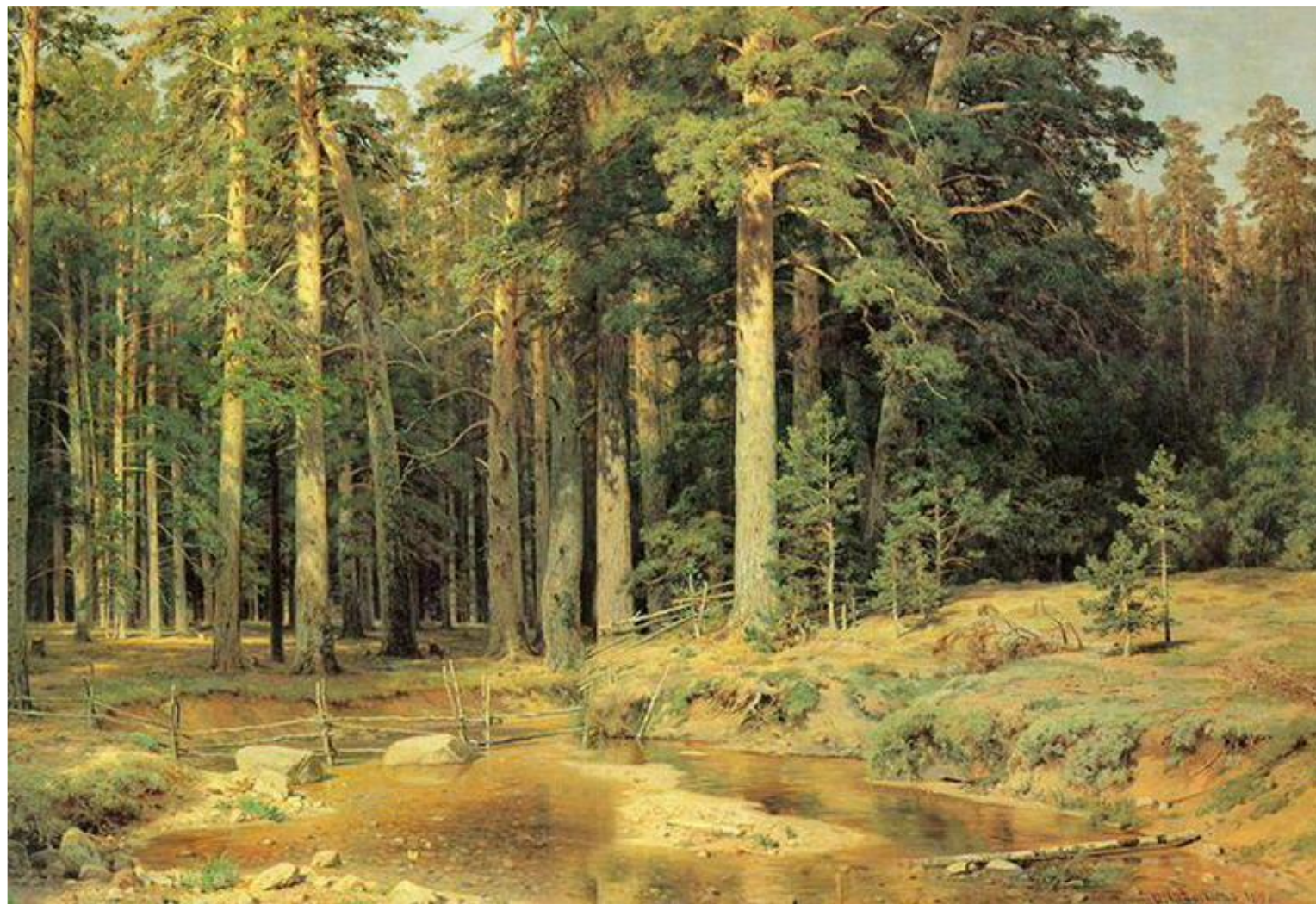
Телефонная карта
за 1000 лет



Стеклянная
бутылка
за 4000 лет

СМ. С.55

Почему художник И. Шишкин назвал свою картину «Корабельная роща»?



Вывод:



Бережное отношение к природе всегда считалось общечеловеческой ценностью. Каждый человек с раннего детства должен соблюдать

правила общения с природой, сохранять в чистоте и порядке города и сёла нашей страны. По тому, как общество относится к природе, оценивается уровень его культуры.