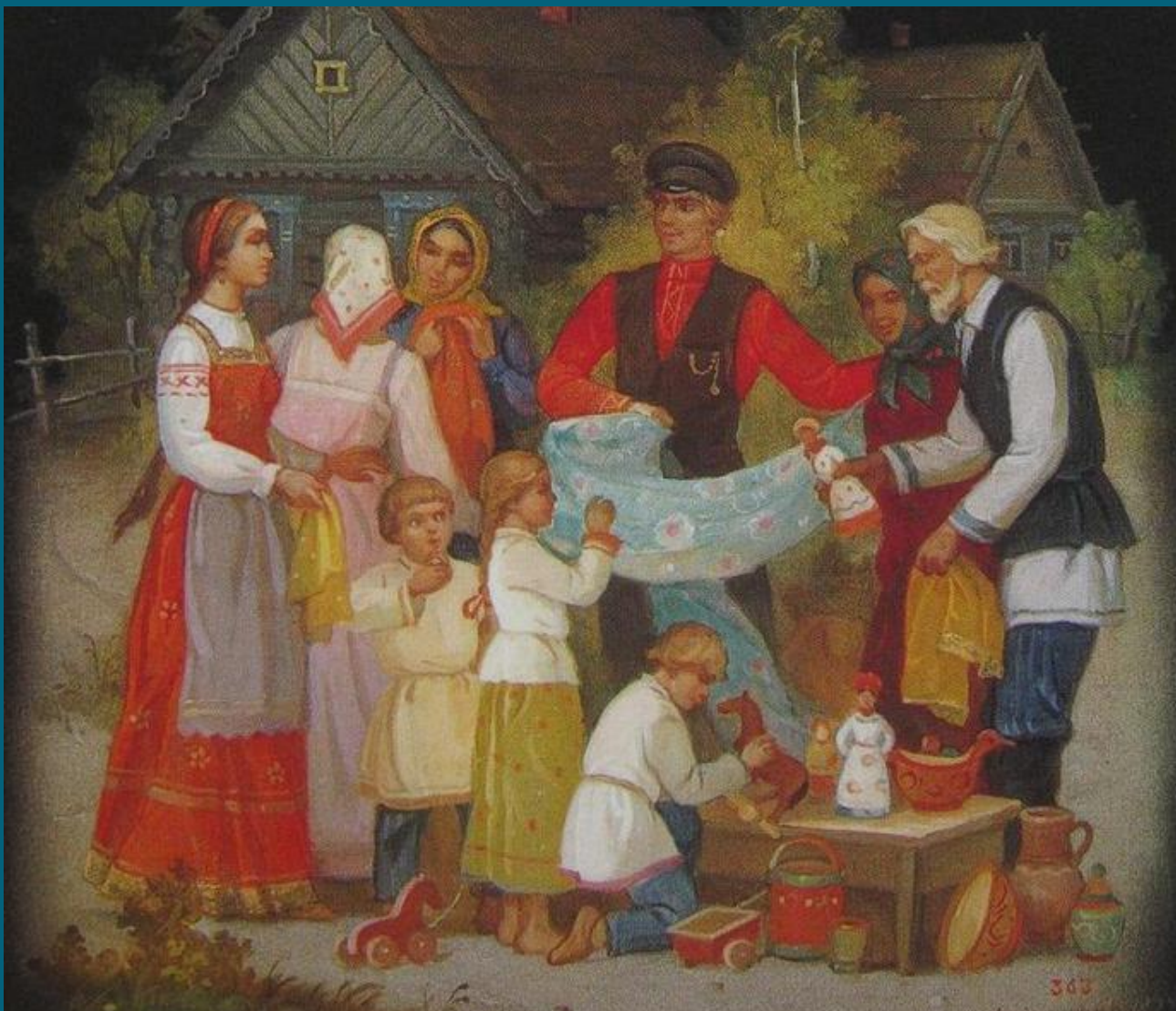


А.Н.Некрасов
«Кому на Руси жить хорошо»:
Творческая история

Поэмы Н.А.Некрасова
1860-1870гг – путь к
главному творению

«Коробейники» (1861)



«Дедушка» (1870)

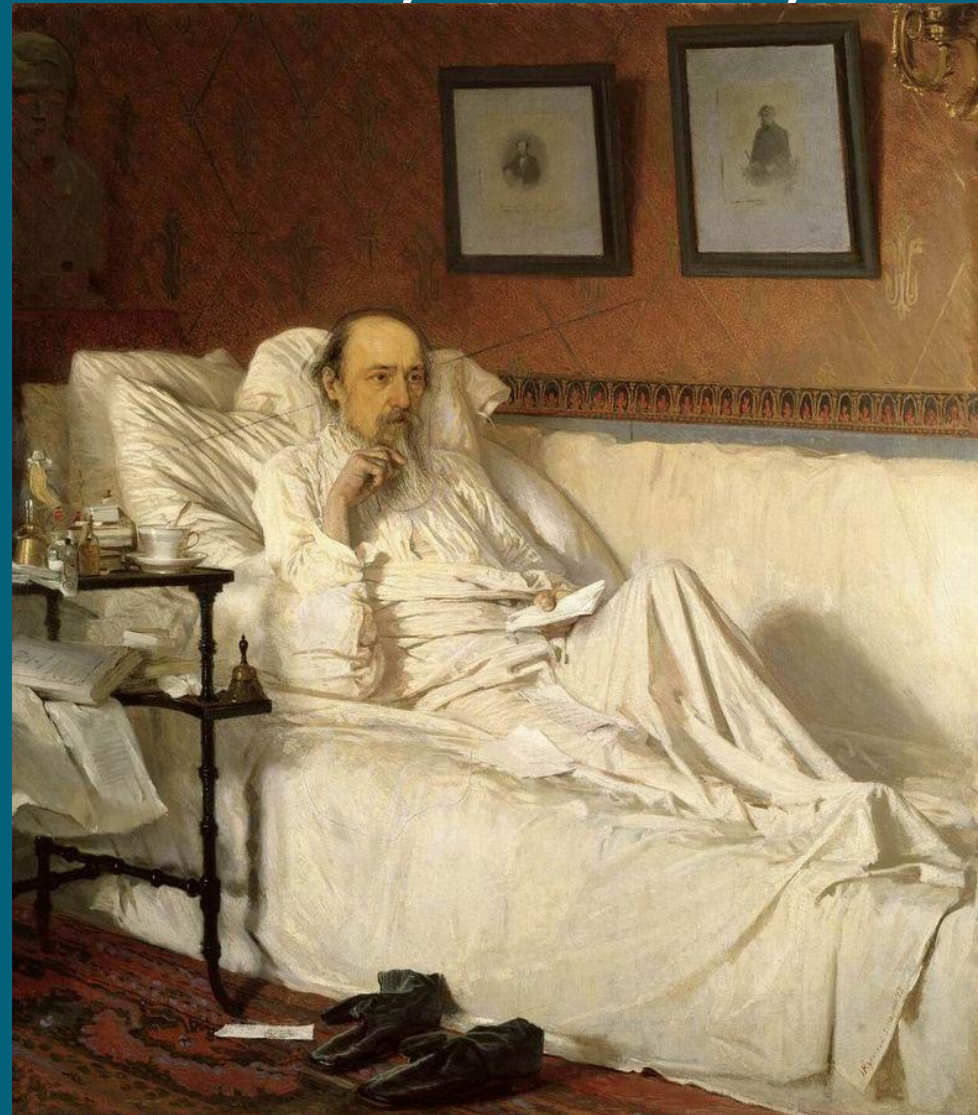


«Русские женщины» (1871-1872)



«Кому на Руси жить хорошо» (1862г (возникновение замысла) – 1877г)

*Одно, о чём
жалею
глубоко, это –
что не кончил
свою поэму
«Кому на Руси
жить хорошо»*



Историческая справка: объясним понятия

- Временнообязанные
- Крестьянская община
- Рекрутский набор
- Староста
- Бурмистр

«Народ
освобождён,
но счастливы
ли народ?»



Пролог

- Какие приметы пореформенного времени отражены в прологе?
- Какова роль Пролога в композиции и замысле поэмы?
- Какую роль играют сказочные элементы?

Выводы

- В Прологе возникает противоречие: «свобода – счастье»
- Образ дороги, проходящий через поэму, помогает обойти всю Русь
- Автор не только искал «счастливого», но и показал формирование личности свободного человека.

Какое
произведение
другого
писателя 19
века похоже
поэму
Некрасова?



Общее
в
поэмах

- Свободная композиция
- Образ дороги
- Сочетание эпоса и лирики

Разное
в
поэмах

«Мёртвые души» – поэма
«Кому на Руси жить хорошо»
- эпопея

Почему поэма Гоголя не стала эпопеей, а поэма Некрасова стала?

- Эпопея - самая крупная жанровая форма эпоса. Произведение, изображающий большой период исторического времени или значительное, судьбоносное событие в жизни нации.

Черты эпопеи:

- широкий географический охват
- отражение жизни и быта всех слоев общества
- народность содержания .

Домашнее задание

- Прочитать часть 1 (глава 1 «Поп», глава 5 «Помещик»), часть 2 (?) «Последыш»
- Подготовить устный ответ с цитированием из поэмы: «Счастливы ли поп и помещик?»