

**Презентация к
выпускной
квалификационной
работе учащегося:
Сюткин Артем
Альбертович
ГРУППА 34 НК**

**На тему: Создание технического
обоснования и алгоритмов
работы глобальных и**

Технические средства глобальной сети

Узлы компьютерной сети

- Компьютеры объединённые в сеть
- Некоторые постоянно работают, выполняют системные услуги, информационные сервисы – **хост компьютеры**

Каналы передачи данных

- Проводные (телефон, модем, кабельное телевидение,
- Беспроводные (спутниковые радиоканалы, скорость до 5 Мбит/с, технология Wi – Fi – радиосвязь)
- Оптические (скорость в десятках Гбит/с)

Технические средства локальных сетей включают в себя:

- Средства линий передачи данных – реализует перенос сигнала
- Средства увеличения дистанции передачи сигнала
- Средства повышения емкости линий передачи – реализация нескольких логических каналов в рамках одного физического
- Средства управления информационными потоками в сети – осуществляет адресацию сообщений
- Средства соединения линий передачи с сетевым оборудованием узлов

Логическая схема понятий. КОМПЬЮТЕРНЫЕ СЕТИ



Технические средства глобальной сети

Технические и программные средства



Терминал абонента (рабочая станция) – персональный компьютер, используемый для получения и передачи информации

Компьютер-сервер (хост-сервер) - высокопроизводительный компьютер, обеспечивающий информационные услуги в сети

Технические средства глобальной сети

Узлы компьютерной сети – это компьютеры, объединенные в сеть.

Хост – компьютеры – компьютеры, постоянно работающие в сети, выполняющие системные услуги и поддерживающие информационные сервисы.

Технические средства глобальной сети

Узлы компьютерной сети

- Компьютеры объединённые в сеть
- Некоторые постоянно работают, выполняют системные услуги, информационные сервисы – хост компьютеры

Каналы передачи данных

- Проводные (телефон, модем, кабельное телевидение,
- Беспроводные (спутниковые радиоканалы, скорость до 5 Мбит/с, технология Wi-Fi – радиосвязь)
- Оптические (скорость в десятках Гбит/с)

Глобальные сети

Глобальная компьютерная сеть - это система связанных между собой компьютеров, расположенных на большом расстоянии друг от друга.



Типы ИТ

- ❑ Глобальные ИТ включают модели, методы и средства, формализующие информационные ресурсы общества и позволяющие их использовать.
- ❑ Базовая ИТ предназначена для определенной области применения – производство, наука, обучение и т.д.
- ❑ Конкретные ИТ реализуют обработку данных при решении функциональных задач пользователей, например, задачи учета, планирования, анализа.

Региональные и корпоративные сети

Корпоративная сеть — это соединение локальных сетей компьютеров друг с другом в пределах одной корпорации.

Региональная сеть — объединение компьютеров и локальных сетей для решения общих проблем регионального масштаба

Например,

сеть библиотек России,

сеть «Аэрофлот»

сеть «Железные дороги»

и т.д. .



Технические средства глобальной сети

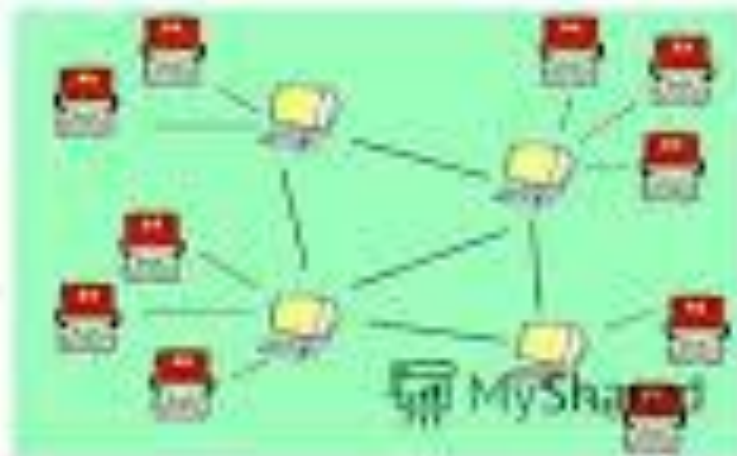
Компьютерные узлы

Провайдер сетевых услуг (организация, предоставляющая услуги обмена данными в сетевой среде).

Пользователь (частное лицо или компания) заключает договор с провайдером на подключение его узлу.

Узел содержит один или несколько мощных компьютеров-серверов (хост-компьютеры).

Работа сервер-программы (устанавливается на хост-компьютере) обеспечивает информационные услуги сети.



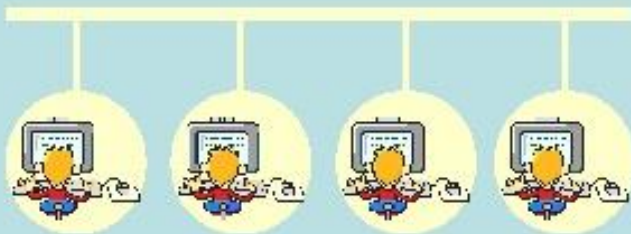
ЛОКАЛЬНЫЕ СЕТИ (ЛС)



ЛОКАЛЬНЫЕ СЕТИ – это небольшие компьютерные сети, работающие в пределах одного помещения, одного предприятия

ОДНОРАНГОВАЯ СЕТЬ

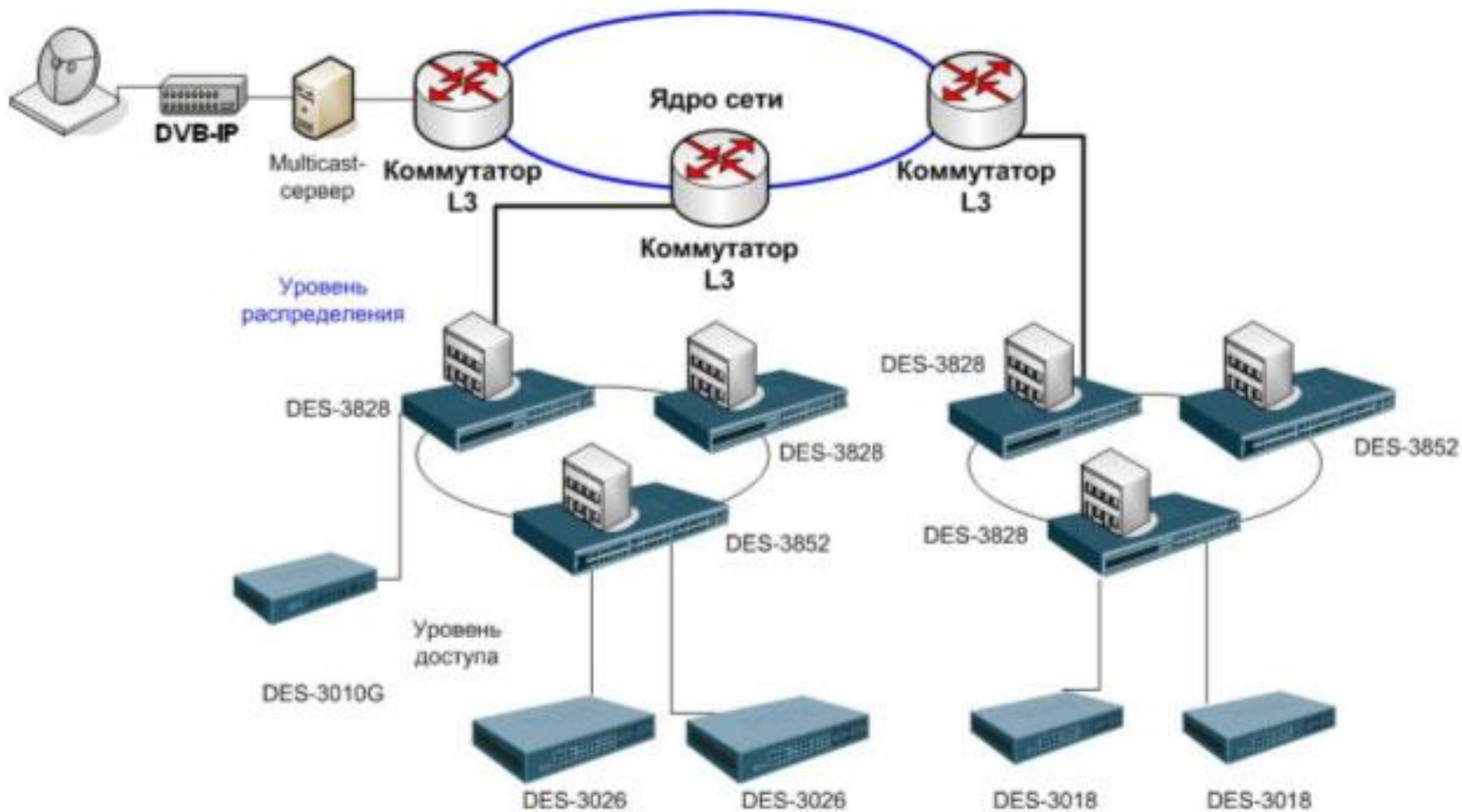
Пользователю одноранговой сети могут быть доступны ресурсы всех подключенных к ней компьютеров (в том случае, если эти ресурсы не защищены от постороннего доступа).



СЕТЬ С ВЫДЕЛЕННЫМ СЕРВЕРОМ

Сеть с выделенным сервером организована по следующему принципу: имеется один центральный компьютер (сервер) и множество подключенных к нему менее мощных компьютеров - рабочих станций. Центральная машина обычно имеет больший объем внешней памяти, к ней подключены устройства, которых нет на рабочих станциях (принтер, сканер, модем для выхода в глобальную сеть и пр.).





пользователи

Личные папки пользователей

Сеть

Сервер со встроенными
использовательскими папками

Массивные диски

Лабораторная техника

