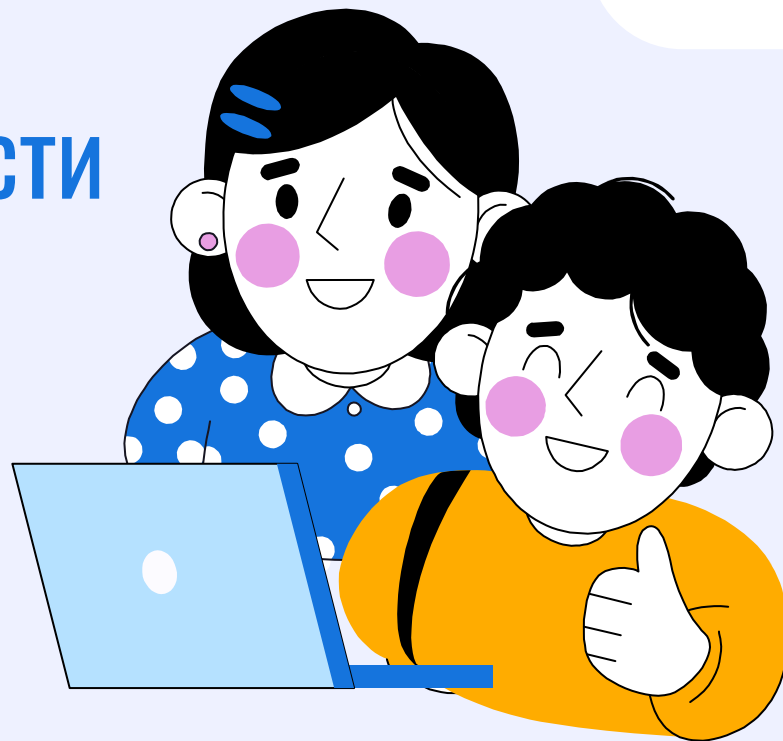


# Изменение численности населения Тверской области

Выполнила: ученица 9а класса Ефремова  
Полина



# Тверская область

194 сельских поселений

9532 сельских населённых пункта

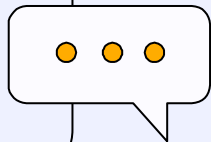
11 городских округов



29 муниципальных районов

2 муниципальных округа

37 городских поселения



# 1 245 619

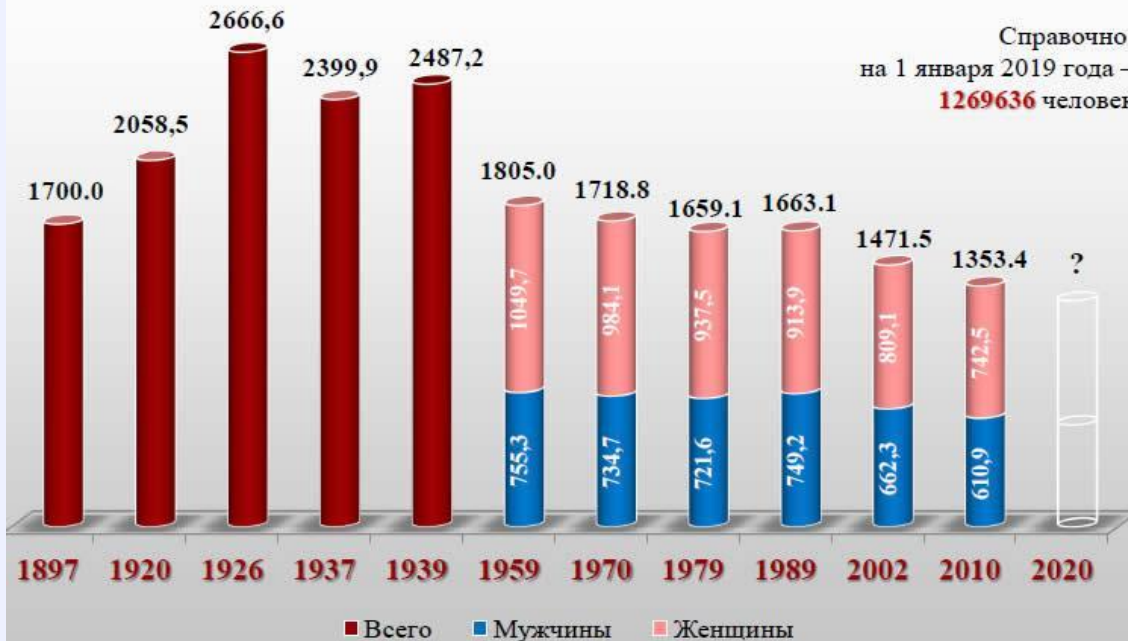
Число населения Тверской области на 2021 год

## ЧИСЛЕННОСТЬ НАСЕЛЕНИЯ ТВЕРСКОГО КРАЯ

ПО ДАННЫМ ПЕРЕПИСЕЙ, ТЫС. ЧЕЛОВЕК

(в границах соответствующих лет)

Справочно:  
на 1 января 2019 года –  
**1269636** человек



# Численность населения Тверской области в 20-21 веке по национальностям

	1920 (в границах 1922)	15 января 1970	17 января 1979	12 января 1989	9 октября 2002	14 октября 2010
Русские	1779733	1627530	1572199	1555050	1361006	1172007
Украинцы	214	17948	21242	28941	22563	15707
Карелы	40383	38064	30387	23169	14633	7394
Белорусы	1096	7671	9020	10920	8581	5673
Немцы	350	546	734	1248	1766	1289
Евреи	3330	3455	2745	2042	968	584
Поляки	1562	824	769	706	715	483
Эстонцы	2323	1722	1300	840	443	236
Латыши	1739	755	728	405	265	162
Финны	1504	864	654	499	305	134

# Причины изменений численности населения

01

Отрицательный  
естественный  
прирост

02

Отрицательная  
межрегиональная  
миграция

03

Невысокий  
уровень  
доходов

04

Положительный  
прирост от  
международной  
миграции

01

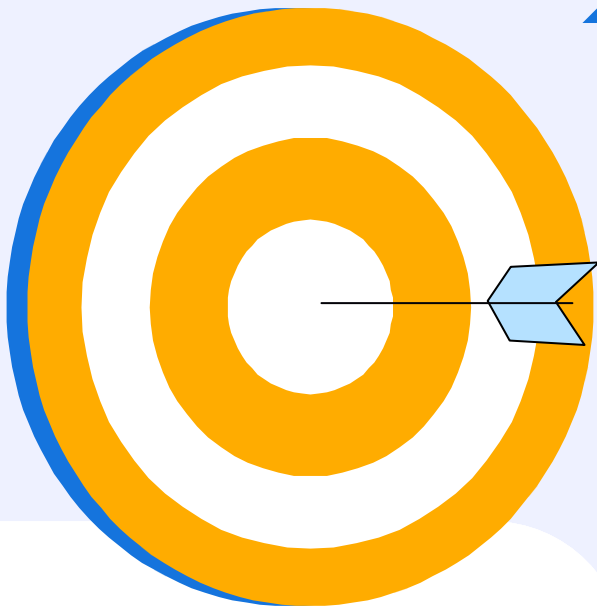
# Отрицательный естественный прирост



### Тверская область: движение населения в 1987-2020 годы







02

# Межрегиональная миграция

# Межрегиональная миграция

## Прирост

Москва и область

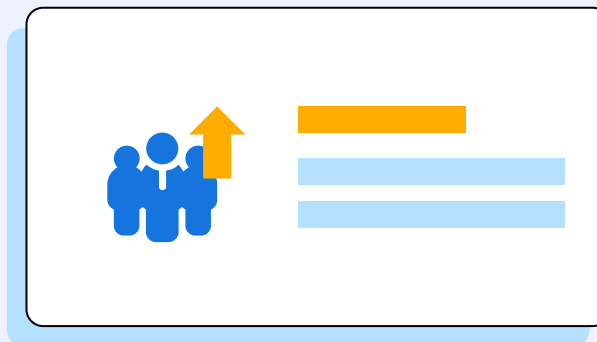
г.Санкт-Петербург и область

Мурманская область

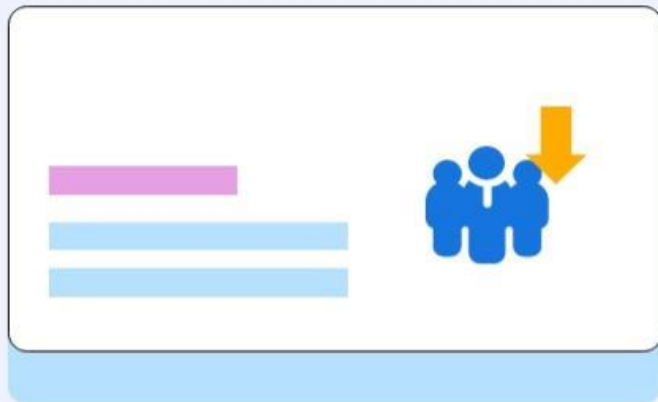
Возвращается молодежь, получившая  
высшее образование

Люди редного возраста, уехавшие на  
заработки

Регионы СЗФО и ПФО с более низким  
уровнем доходов – Псковской,  
Новгородской, Саратовской и других  
областей



# Межрегиональная миграция

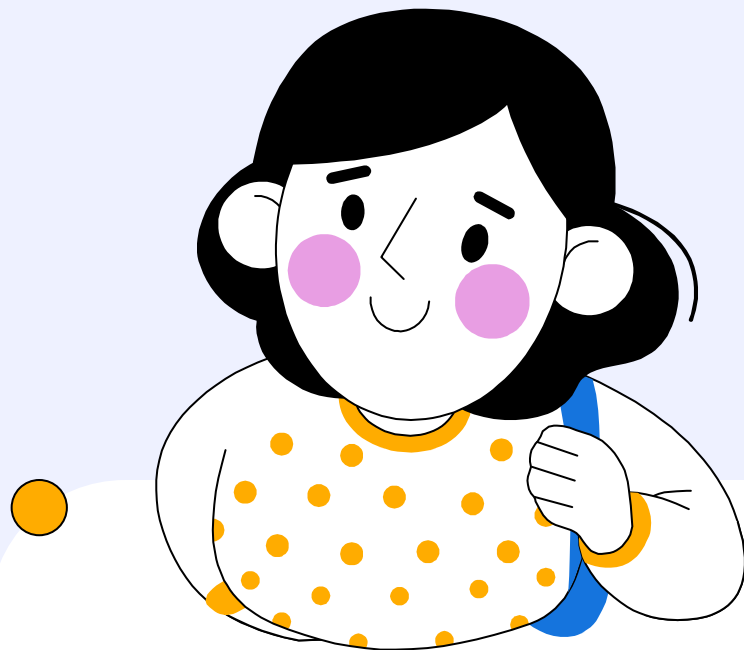


## Убыль

Ближайшие регионы ЦФО  
(Псковская область и др.)  
регионы с высоким доходом -  
Москва и область, Санкт-  
Петербург и  
Ленинградская область

03

**Невысокий  
уровень доходов**



### Денежные доходы и расходы населения

(по данным баланса денежных доходов и расходов населения)

*в расчете на человека, рублей в месяц*

	1955	1960	1970	1980	1990	2000	2005 <sup>1</sup>	2010	2015 <sup>2</sup>	2018 <sup>2</sup>
Денежные доходы	27	35	70	115	193	1254	5606	13873	23672	25125
Расходы и сбережения	...	34	68	107	177	1128	5631	13260	23672	25125

### Структура денежных доходов населения области

(по данным баланса денежных доходов и расходов населения)

*в процентах*

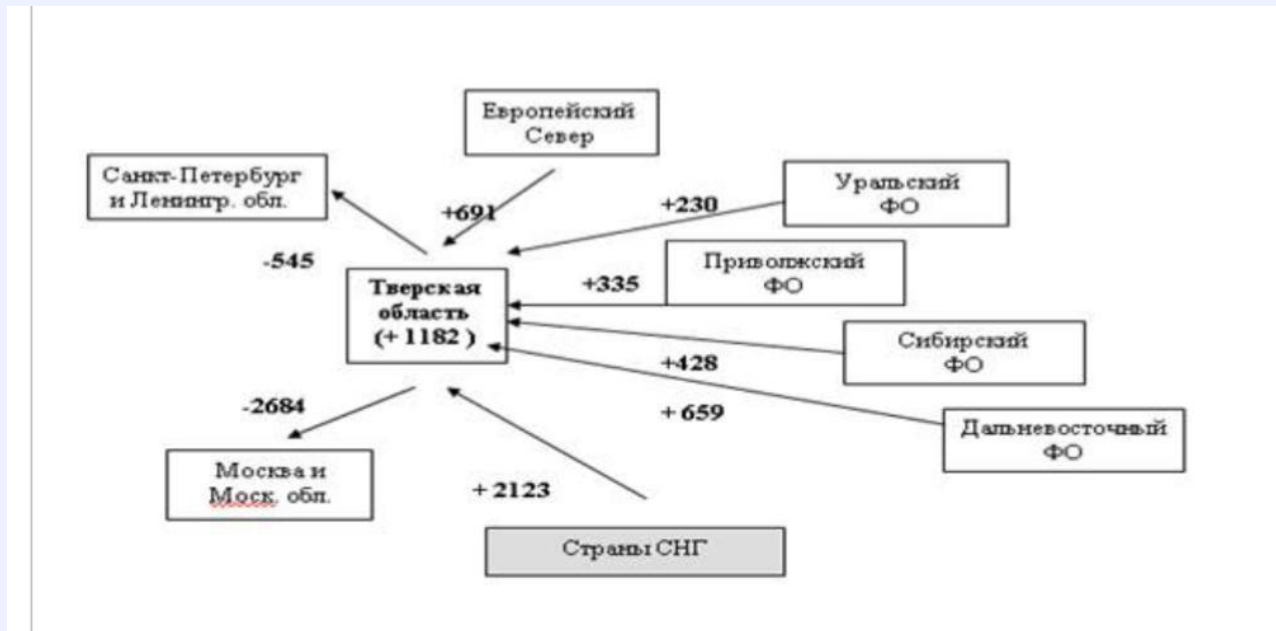
	1960	1970	1980	1990	2000	2005	2010	2015 <sup>2</sup>	2018 <sup>2</sup>
Денежные доходы	100	100	100	100	100	100	100	100	100
в том числе:									
оплата труда	77,1	76,8	74,1	70,2	47,6	39,7	37,9	46,1	51,3
социальные трансферты	12,4	14,7	18,0	18,7	21,4	18,7	23,4	23,5	25,5
доходы от собственности, предпринимательской деятельности и др.	10,5	8,5	7,9	11,1	31,0	41,6	38,7	30,4	23,2

04

**Положительный прирост от  
международной миграции**



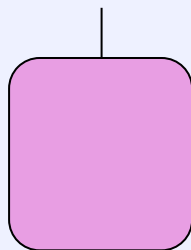
# Движение миграции людей в Тверской области (тыс. человек)



# Политика государства для прироста населения

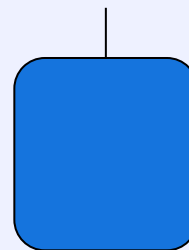
Количества детских  
дошкольных учреждений

**Увеличение**



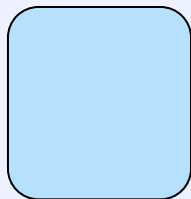
Бесплатного или  
льготного образования

**Обеспечение**



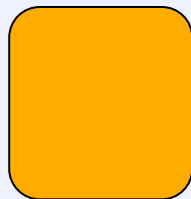
**Обеспечение**

Молодых семей  
благоустроенным жильём



**Создание**

Проектов и законов,  
повышающих уровень жизни







**Спасибо за внимание!**