

Правила судейства игры «Баскетбол»

Подготовил студент группы СЭЗ 01-20
Ефлаева Антонина

Матчи в баскетболе обслуживает судейская бригада. В состав бригады входят опытные обладающие четкими знаниями правил судейства и имеющие многолетний опыт. Судьи руководствуются не только постулатами прописанных правил. Судья обязан придерживаться здравого смысла в оценке ситуации, учитывая настрой и отношения к игре командами. Не правильно судить профессионалов и новичков одинаково. Новички в игре часто допускают множество технических ошибок. Только лишь фиксация всех таких ошибок сильно затормозит всю игру. Фундаментальные принципы в вынесении решения о нарушении правил — это основа построения целостной игры.



Для фиксации ошибок на площадке игру обслуживают два или три рефери. У них достаточно широкие полномочия. Главный судья принимает значимые решения по соответствию инвентаря, оборудования, формы игроков требованиям правил. При серьезных нарушениях Главный судья может засчитать поражение. За 20 минут до начала матча к выполнению своих обязанностей приступают рефери. По ходу матча судьи четко придерживаются правил. Решения коллег сомнению не подвергаются. Обслуживание игры судьями на площадке прекращаются по звуку сирены.

Судьи в баскетболе

Игру проводят:

- Старший судья
- Судья

Помощники:

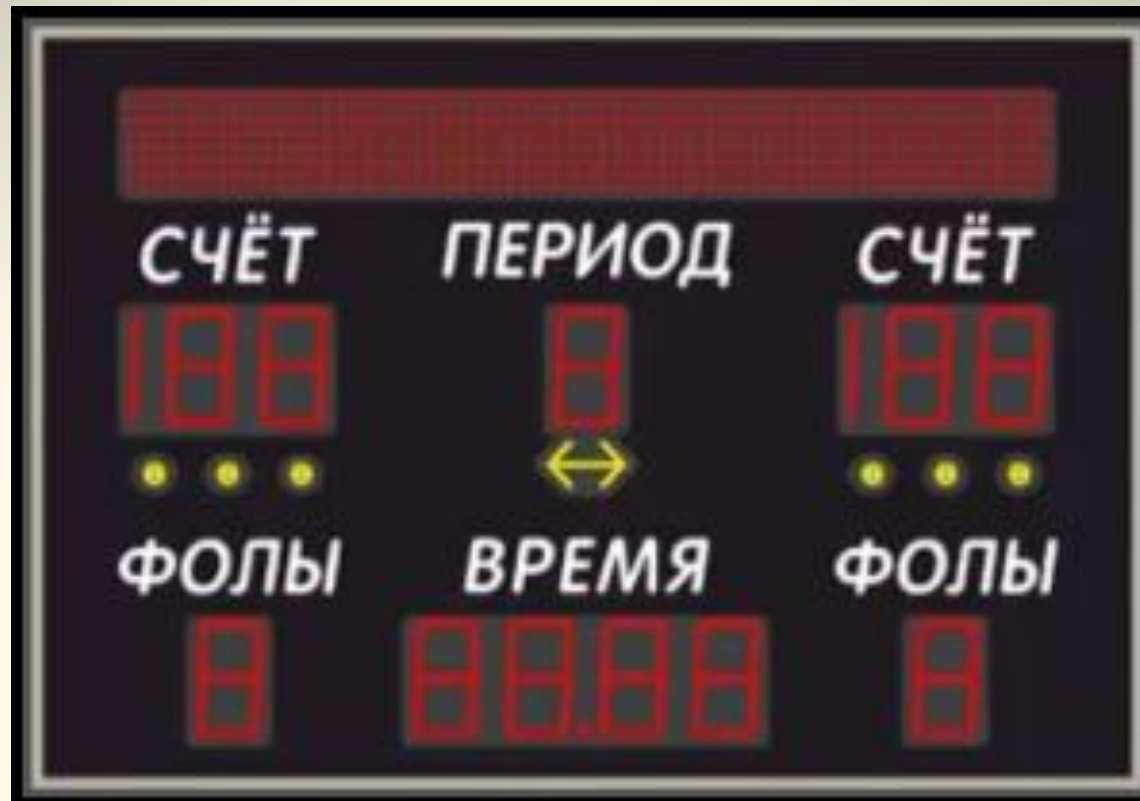
- Секундометрист
- Секретарь
- Оператор 30 - секундного времени.



Внешний вид судей одинаковая, это судейская рубашка, брюки черного цвета, такого же цвета носки и черная обувь для баскетбола. Все судьи, за столом и на площадке имеют одинаковую форму.

Секретарь и его помощник

- За правильное ведение протокола игры отвечает Секретарь. Через него тренерами подаются заявки на участие в игре, содержащие данные игроков. Максимальное количество игроков одной команды не может превышать 12-ти человек (5 основных и 7 запасных игроков). Фиксация игрового счета, взаимодействие с командами при необходимости производства замены или тайм-аута, вот основные обязанности Секретаря.
- Обратится к арбитру секретарь может только в ситуации мертвого мяча. Контроль за количеством фолов, так же возлагается на Секретаря. Он доводит эту информацию до судей и команд.



Секундометрист в баскетболе обязан хорошо знать жесты судей и знать правила игры. Он обязан своевременно включать и останавливать время на табло, руководствуясь жестами судей (свистку), а также самостоятельно принимая решение при вводе мяча в игру, объявленного тайм-аута, перерывах, спорного или штрафного бросках. В последней четверти за 2 минуты до окончания игрового времени Секундометрист останавливает его отсчет после каждого результативного броска.

Основные жесты судьи в баскетболе

Жесты судей:



7. Замена игрока
Скрестить руки перед грудью (кисти выше уровня плеч)



8. Перерыв в игре
Ладонь и указательный палец образуют букву Т



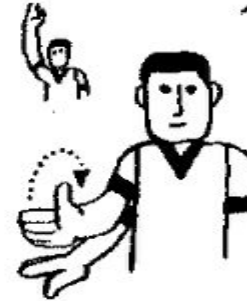
9. Нарушение при перемещении
Вращение кистями, сжатыми в кулаки, на уровне груди



10. Неправильное ведение
Движение выпрямленными кистями вверх-вниз на уровне пояса



11. Нарушение 3 секунд
Движение рукой по дуге вперед-вверх



12. Задержка мяча
Полувращение выпрямленной кисти вперед