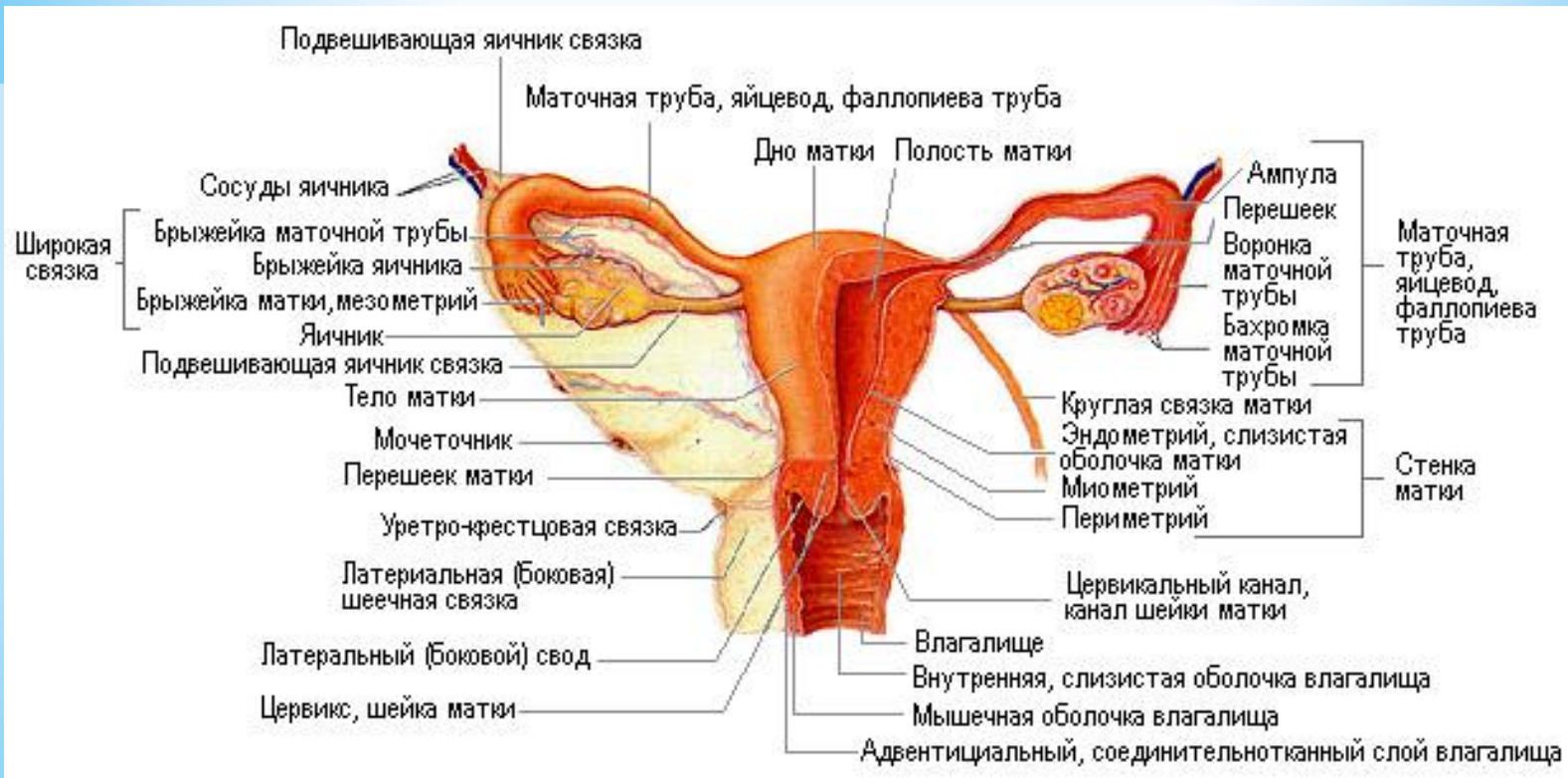


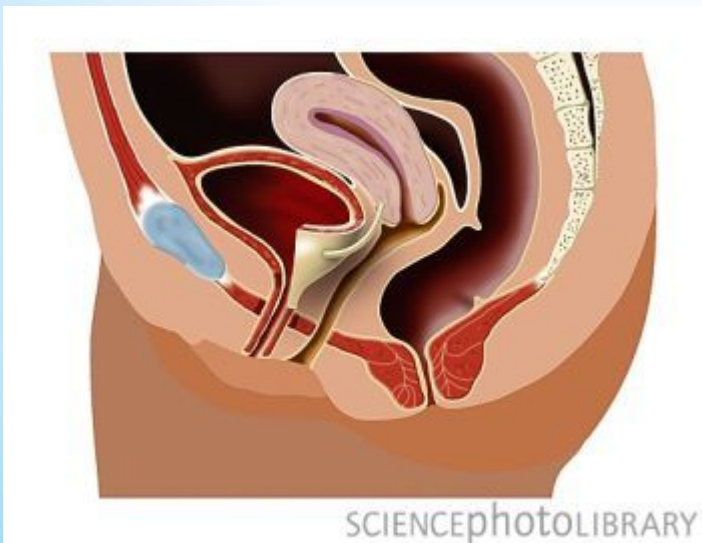
Анатомия внутренних женских половых органов

Подготовила:
Физля Асие Л1-175В

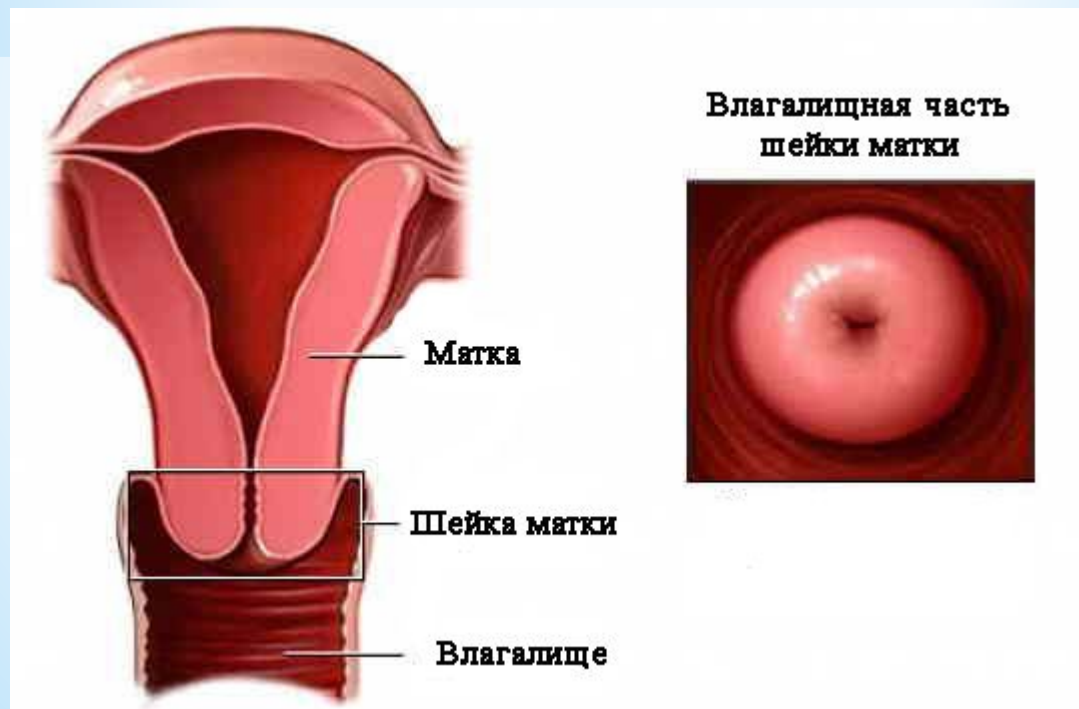
Внутренние половые органы



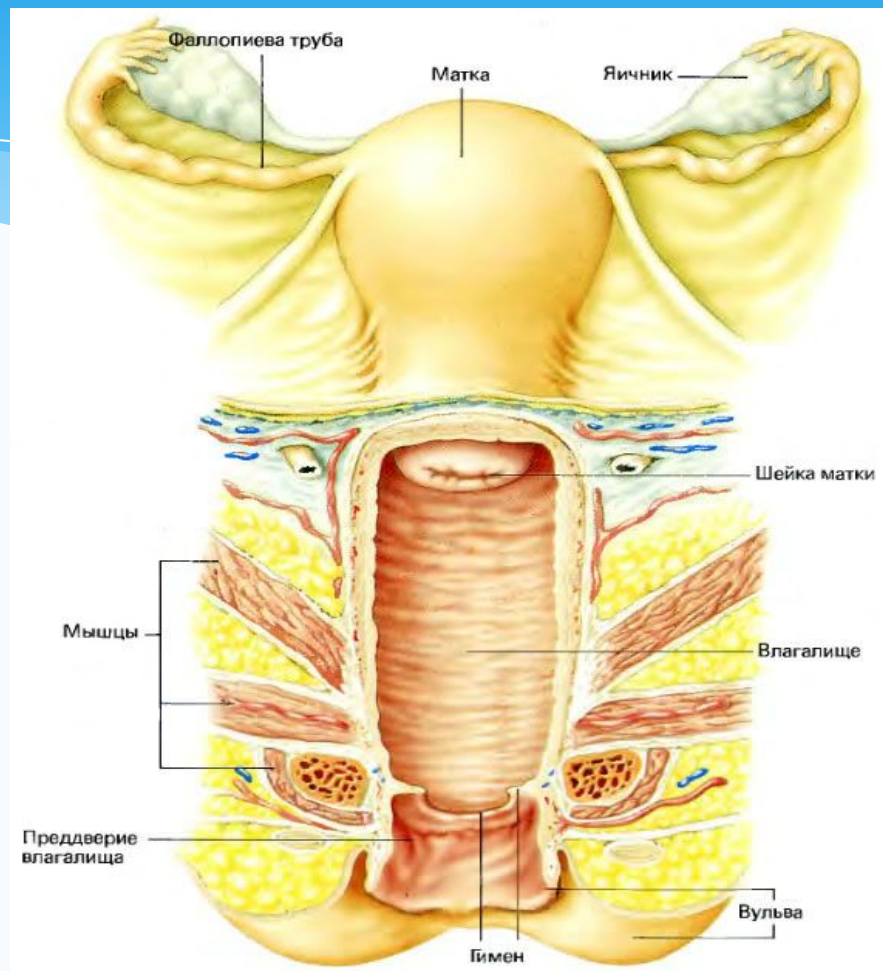
* ВЛАГАЛИЩЕ – хорошо растяжимая, мышечно-эластичная трубка .Идет спереди и снизу кзади и кверху. Начинается от девственной плевы и заканчивается у места прикрепления к шейке матки. Средние размеры: длина 7-8 см. (задняя стенка на 1,5-2 см. длиннее), ширина 2-3 см. Благодаря тому, что передняя и задняя стенки влагалища соприкасаются, на поперечном разрезе оно имеет форму



- * Вокруг влагалищной части шейки матки, которая выступает во влагалище, стенки влагалища образуют сводчатое образование. Его принято делить на передний, задний (наиболее глубокий) и боковые своды.



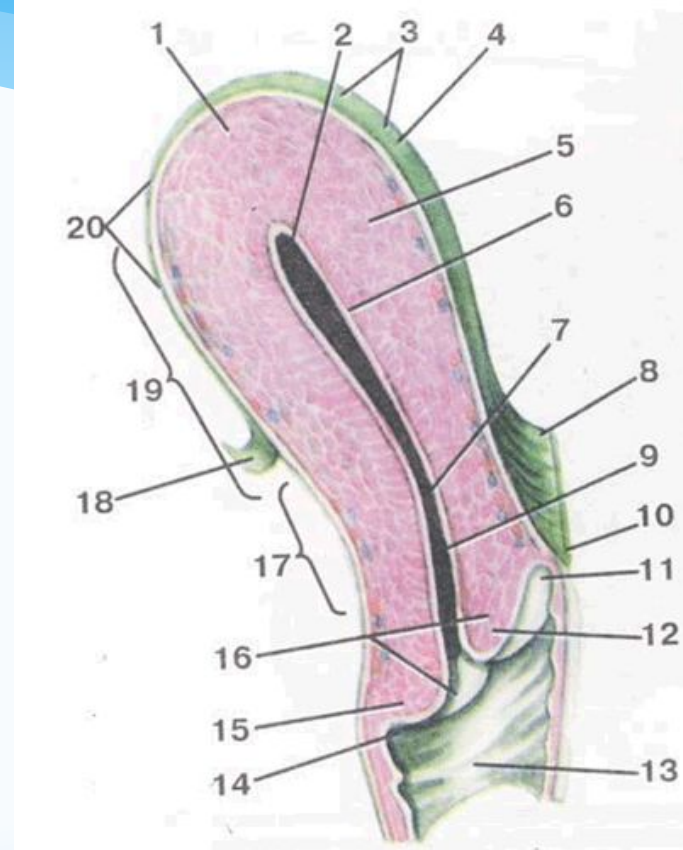
* Стенка влагалища состоит из трёх слоёв: слизистого, мышечного и окружающей клетчатки, в которой проходят сосуды и нервы. Мышечный слой состоит из двух слоёв: наружного продольного и внутреннего циркулярного.



* В слизистой влагалища нет желез. Секрет влагалища образуется за счёт пропитывания жидкости из сосудов. Он имеет кислую среду благодаря образующейся из гликогена под влиянием ферментов и продуктов жизнедеятельности лактобацилл (палочек Дедерлейна) молочной кислоты. Молочная кислота способствует гибели патогенных микроорганизмов.

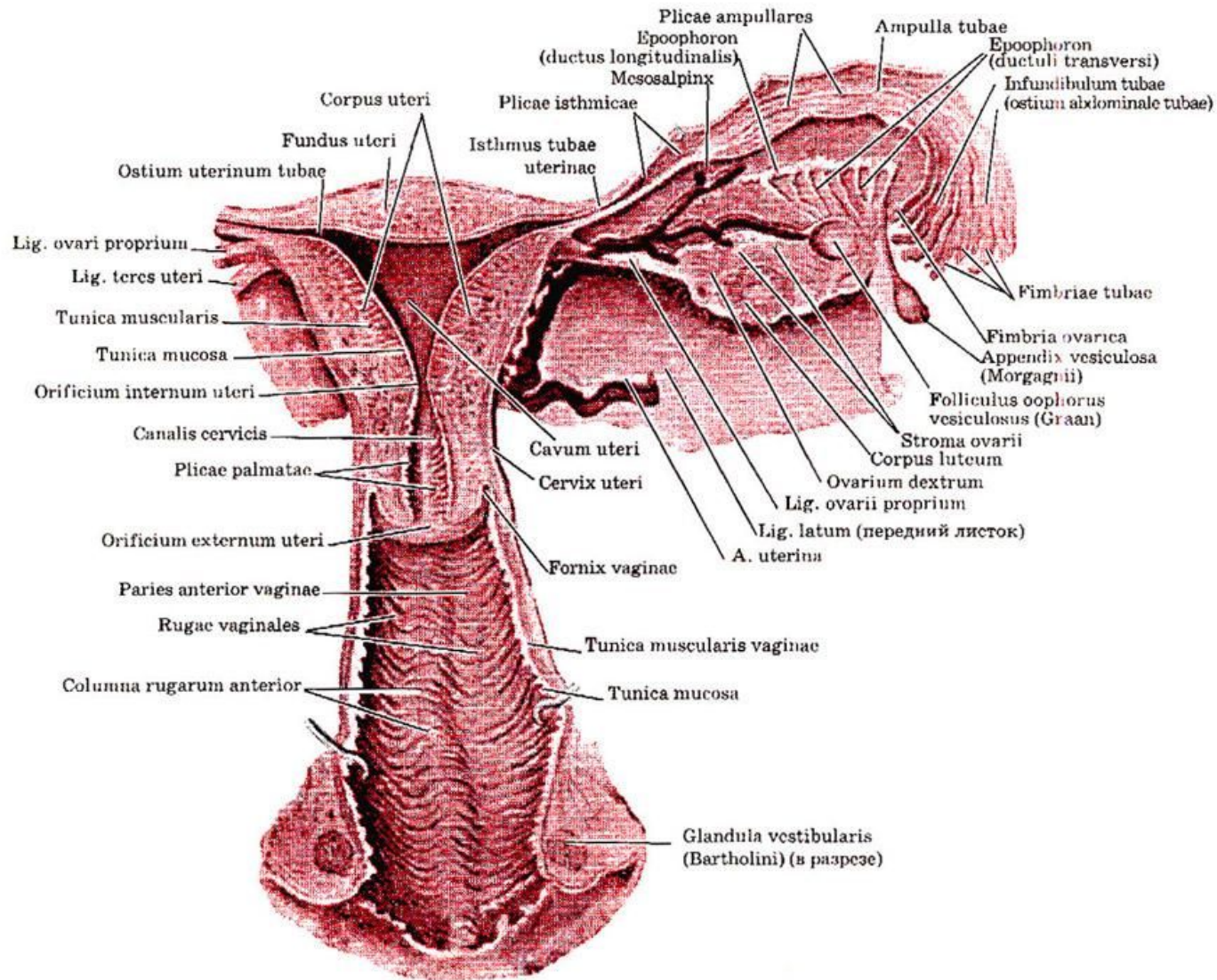


* МАТКА – гладкомышечный полый орган, имеющий форму груши, уплощённый в переднезаднем направлении.



- * Отделы матки: тело, перешеек, шейка.
- * Куполообразно возвышающаяся часть тела выше линий прикрепления труб называется *дном матки*.

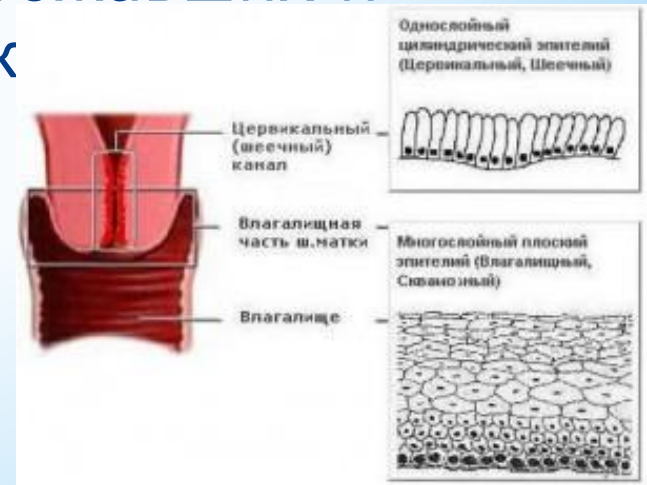
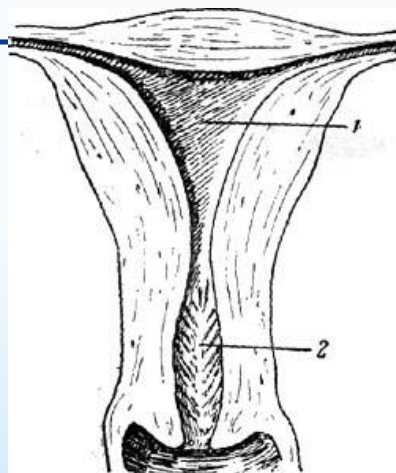
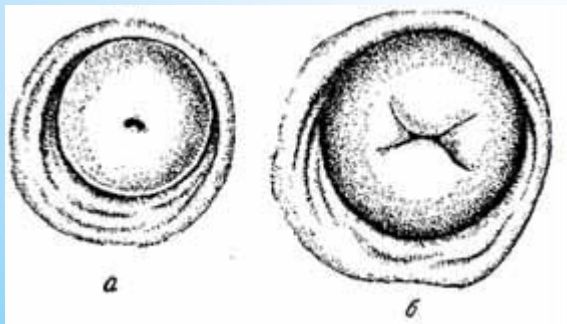




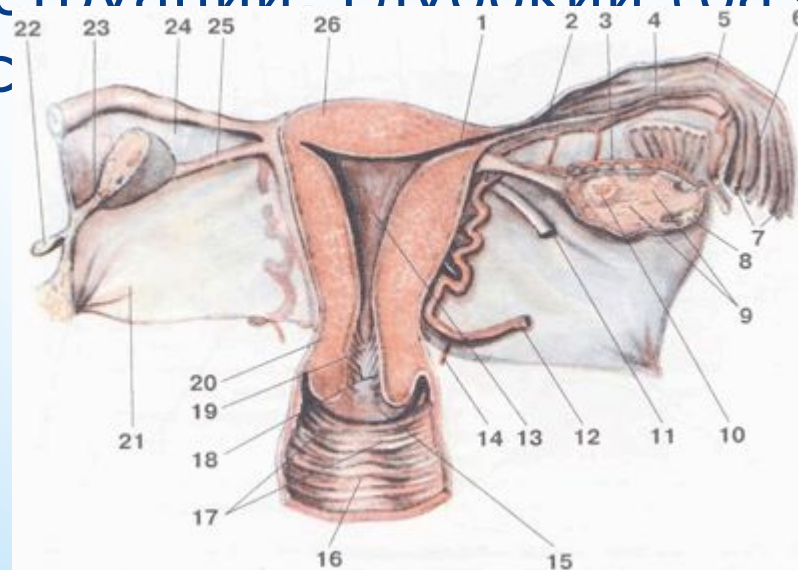
Продольный разрез

- *Перешеек* – часть матки длиной 1 см, располагающаяся между телом и шейкой. Выделяется в отдельный отдел, так как по строению слизистой похож на тело матки, а по строению стенки на шейку матки. Верхней границей перешейка является место плотного прикрепления брюшины к передней стенке матки. Нижней границей является уровень внутреннего зева канала шейки матки.

* *Шейка* – нижняя часть матки, выступающая во влагалище. В ней различают две части: влага-лицную и надвлагалищную. Шейка матки может быть либо цилиндрической, либо конической формы (детский возраст, инфантилизм). Внутри шейки матки расположен узкий канал, имеющий веретёнообразную форму, ограниченный внутренним и наружным зевами. Наружный зев открывается в центре влагалицной части шейки. Он имеет форму щели у рожавших и округлую форму у нерожавших.

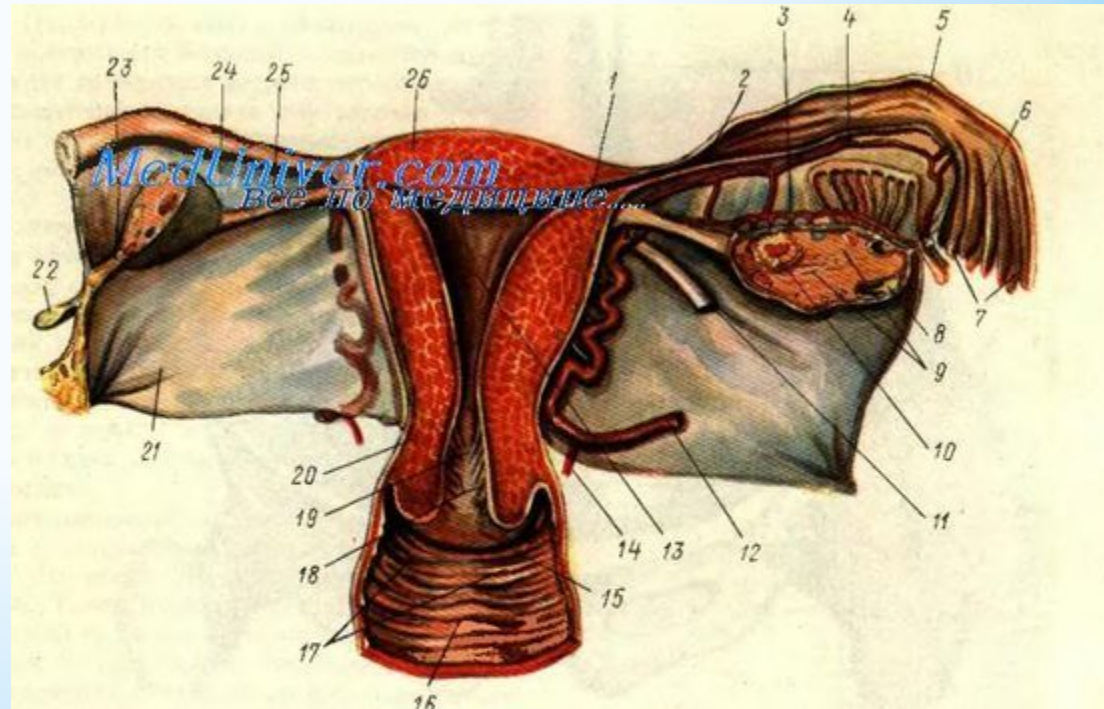


* Стенка матки состоит из 3 слоёв: слизистого, мышечного, серозного. Слизистая оболочка матки (*эндометрий*) покрыта однослойным цилиндрическим мерцательным эпителием, содержащим трубчатые железы. Слизистая матки делится на два слоя: поверхностный (функциональный), отторгающийся во время менструации глубокий (базальный), остающийся

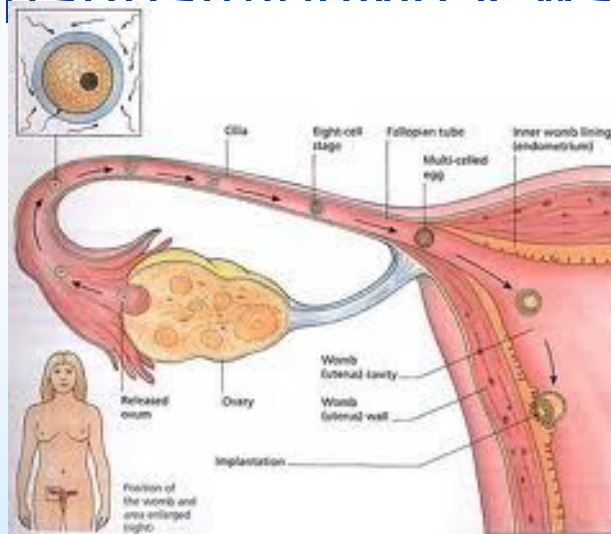


Стенка труб состоит из трёх слоёв: слизистого, мышечного, серозного.

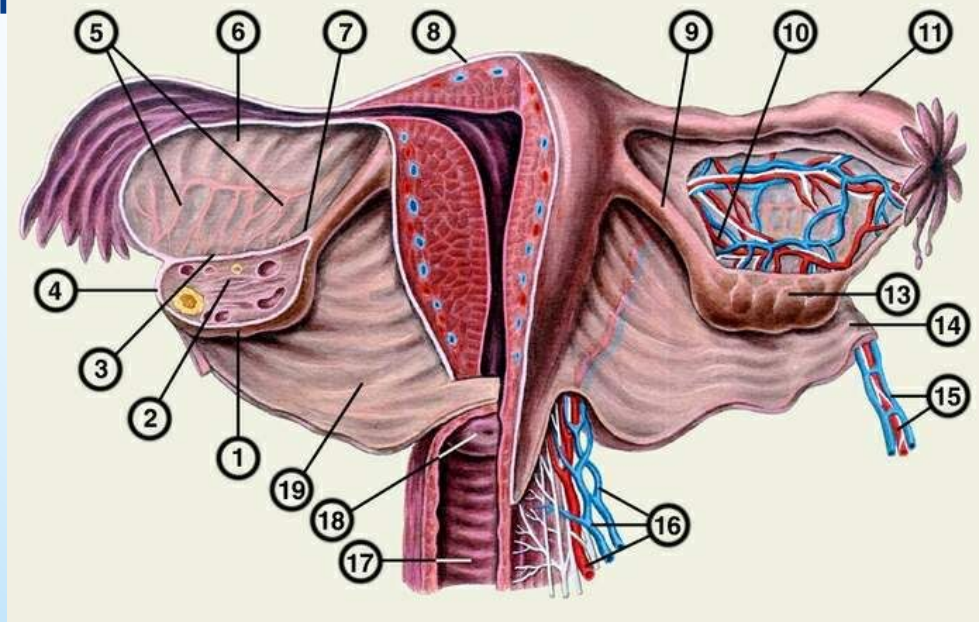
- Слизистая покрыта однослойным цилиндрическим мерцательным эпителием, имеет продольную складчатость.
- * Мышечный слой состоит из трёх пластов: наружного – продольного; среднего – циркулярного; внутреннего – продольного.
- * Брюшина покрывает трубу сверху и с боков. К нижнему отделу трубы прилегает клетчатка с сосудами и нервами.



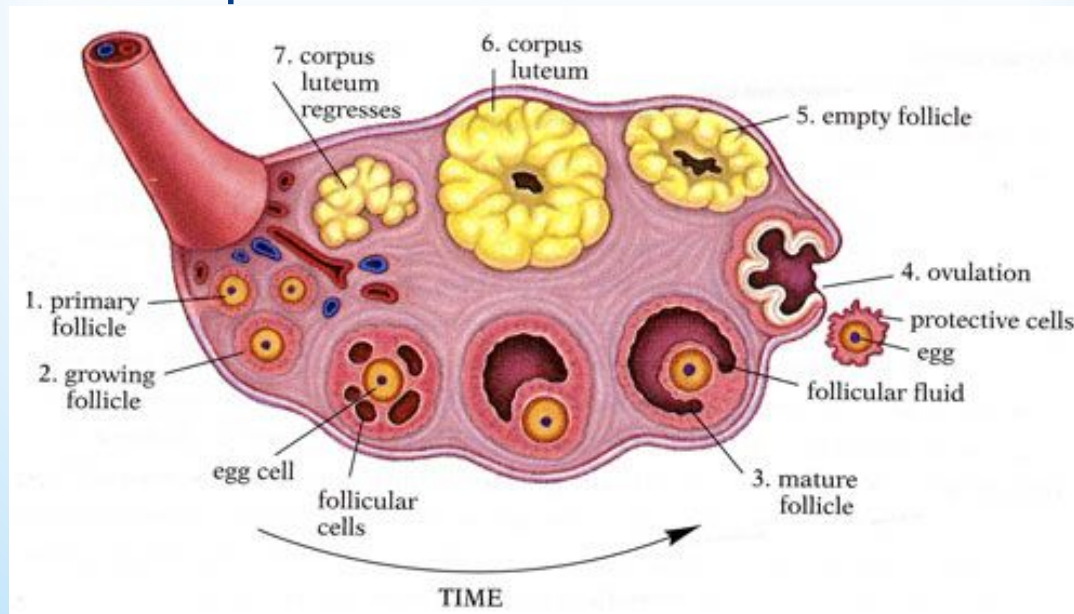
- * Продвижению по трубе оплодотворённой яйцеклетки в сторону матки способствуют перистальтические сокращения мускулатуры трубы, мерцание ресничек эпителия, направленное в сторону матки и продольная складчатость слизистой трубы. По складке как по жёлобу яйцеклетка скользит по направлению к матке.



- * ЯИЧНИКИ – парная женская гонада миндалевидной формы, размерами 3,5-4x2-2,5 x1-1,5 см, массой 6-8 г.
- * Яичник одним краем вставлен в задний листок широкой связки (ворота яичника), вся остальная его часть брюшиной не покрыта. Яичник удерживается в свободно подвешенном состоянии широкой маточной связкой, собственной связкой яичника, ворончатой связкой и круглой связкой.

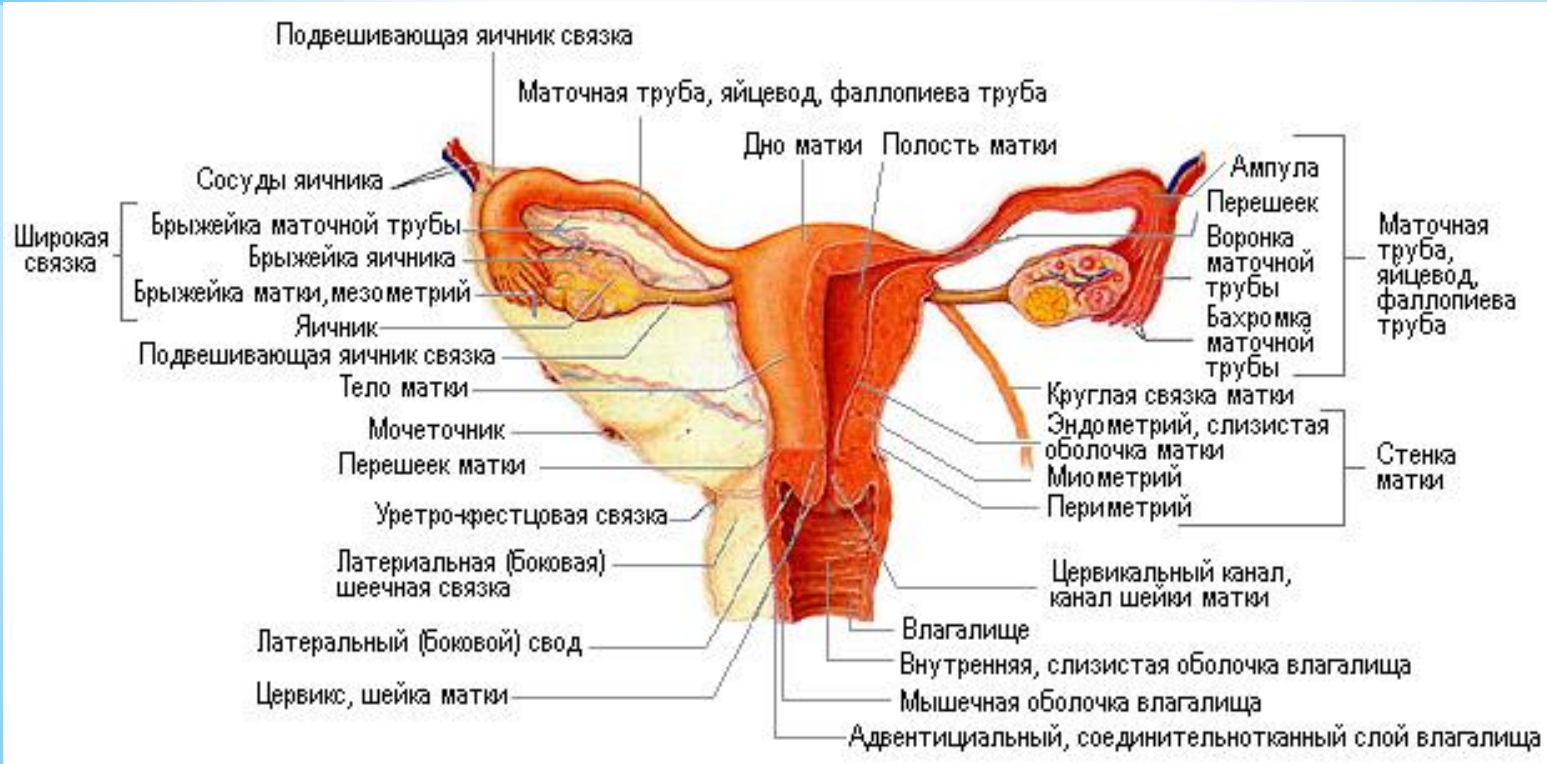


- * В яичнике различают покровный эпителий, белочную оболочку, корковый слой с фолликулами на разных стадиях развития, мозговой слой, состоящий из соединительно-тканной стромы, в которой проходят сосуды и нервы.
- * В яичниках вырабатываются половые гормоны, созревают яйцеклетки.



Связочный аппарат половых органов.

В нормальном положении матку с придатками удерживают связочный аппарат (подвешивающий и закрепляющий аппараты) и мышцы тазового дна (поддерживающий или опорный аппарат).



В подвешивающий аппарат входят:

- * 1.Круглые маточные связки – два шнура длиной 10-12 см.Отходят от маточных углов, и пройдя под широкой маточной связкой и через паховые каналы, веерообразно разветвляются, прикрепляясь к клетчатке лобка и больших половых губ.
- * 2.Широкие связки матки – дубликатура брюшины. Идут от рёбер матки к боковым стенкам таза.
- * 3.Крестцово-маточные связки – отходят от задней поверхности матки в области перешейка, идут кзади, охватывая с двух сторон прямую кишку. Прикрепляются на передней поверхности крестца.
- * 4.Собственные связки яичников идут от дна матки (кзади и ниже места отхождения труб) к яичникам.
- * 5.Воронкотазовые связки – самая наружная часть широкой маточной связки, переходящая в брюшину боковой стенки таза.

- * Круглые связки удерживают матку в состоянии anteversio, широкие связки при перемещении матки напрягаются и тем самым способствуют удержанию матки в физиологическом положении, собственные связки яичника и воронкотовазовые связки способствуют удержанию матки в срединном положении, крестцово-маточные связки притягивают матку кзади.
- * Закрепляющий аппарат матки состоит из соединительнотканых тяжей с небольшим количеством мышечных клеток, которые идут от нижнего отдела матки: а)кпереди к мочевому пузырю и далее к симфизу; б)к боковым стенкам таза – основные связки; в)кзади, составляя соединительнотканый остов крестцово-маточных связок.

* Поддерживающий аппарат составляют мышцы и фасции тазового дна, которые препятствуют опусканию вниз половых органов и внутренностей.

