

A close-up photograph of vibrant green leaves covered in numerous clear water droplets, creating a fresh and natural background for the text.

2013

**ГОД ОХРАНЫ
РОДНОЙ**

ОКРУЖАЮЩЕЙ СРЕДЫ

В РФ

ГОД ЭКОЛОГИЧЕСКОЙ

КУЛЬТУРЫ И ОХРАНЫ

ОКРУЖАЮЩЕЙ СРЕДЫ В

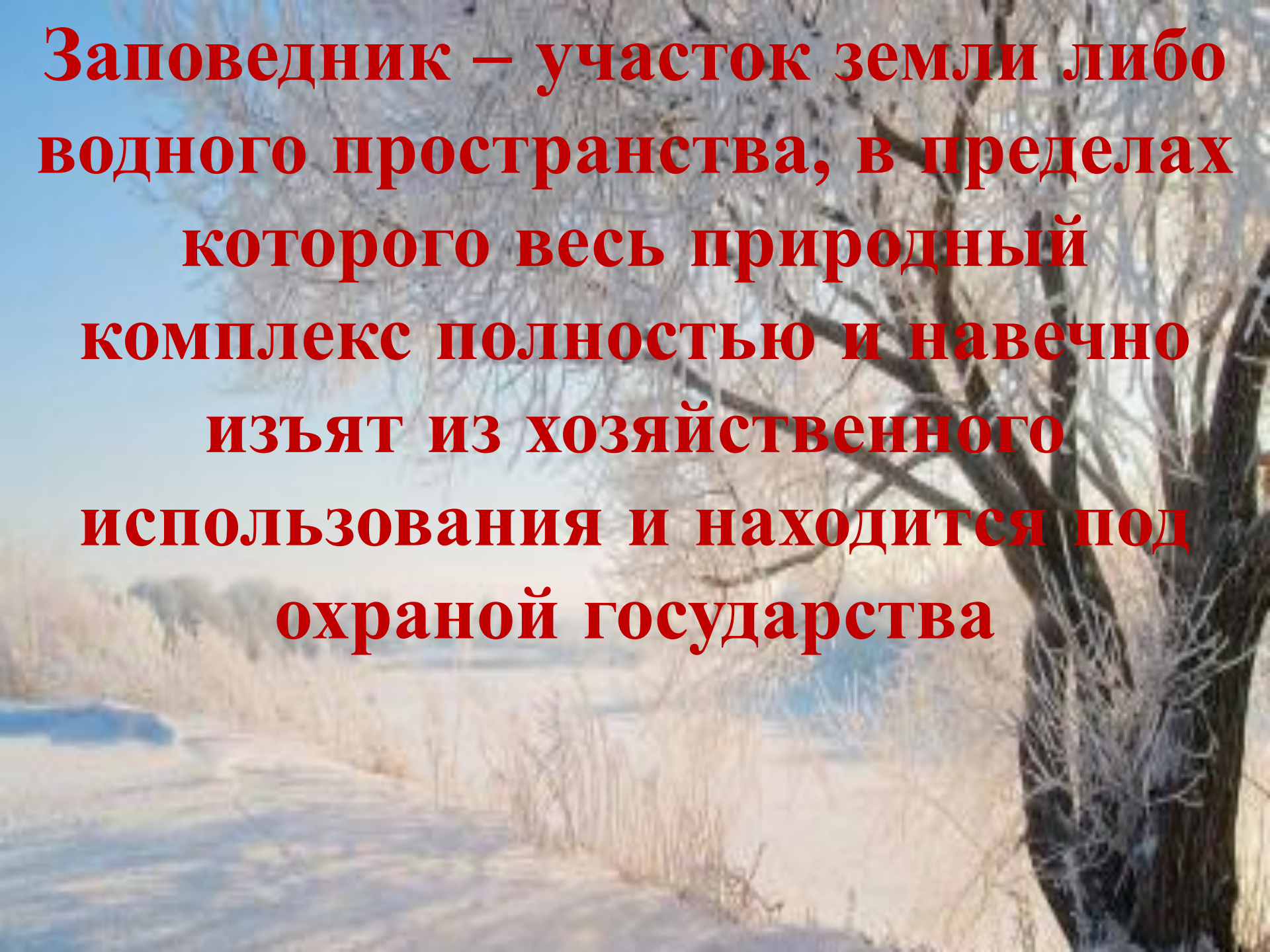
РТ

**В 1888 году был принят Лесной
Устав**

**В 1916 году организован первый
государственный заповедник -
Баргузинский**

**В 1997 году в России впервые
отпраздновали День заповедников и
национальных парков**

**Заповедник – участок земли либо
водного пространства, в пределах
которого весь природный
комплекс полностью и навечно
изъят из хозяйственного
использования и находится под
охраной государства**



**Национальный парк
территория (акватория), на
которой охраняются
ландшафты и уникальный
объекты природы**



ВОЛЖСКО-КАМСКИЙ ЗАПОВЕДНИК



Организован 1960г.

Состоит из двух участков-
Раифского и Саралинского

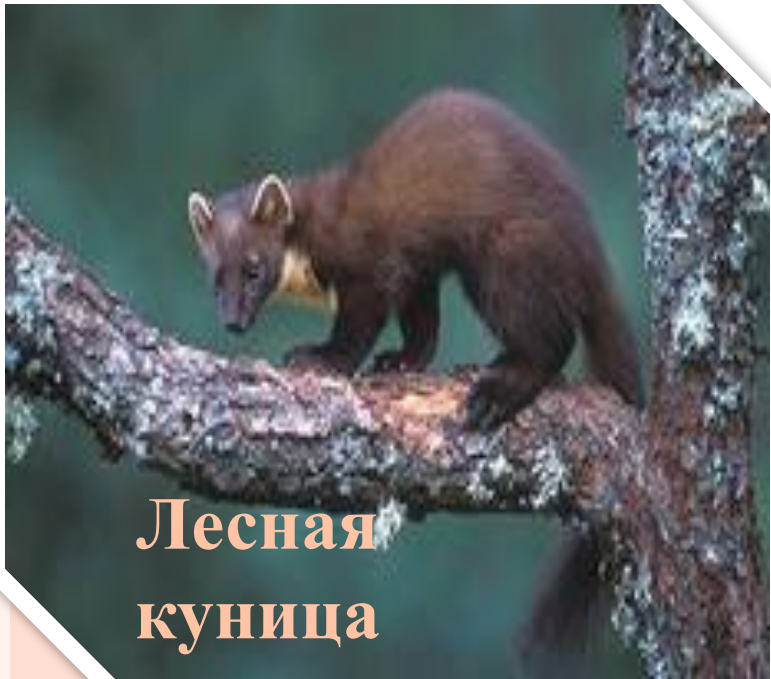
Площадь – 10091га.



850 видов растений

**345 видов позвоночных
животных**

**300 видов беспозвоночных
животных**



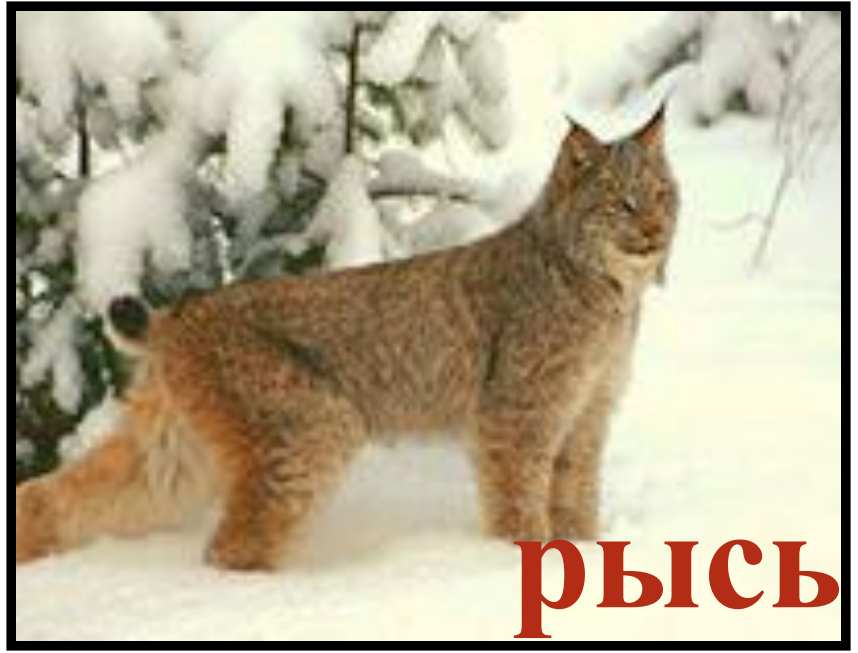
**Лесная
куница**



ласка



ХОРЕК



рысь



глухарь

**ГЛУХАЯ
КУКУШКА**



**Красная
полевка**

Нижняя Кама

Национальный парк



Национальный парк "Нижняя Кама" создан
20 апреля 1991 года Постановлением СМ РСФСР №223.





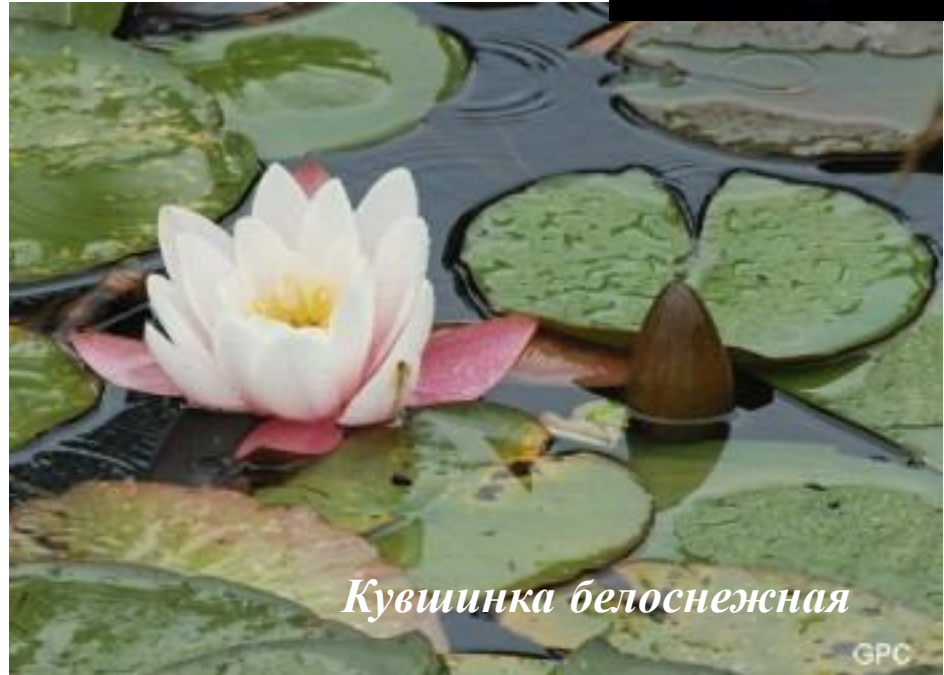


Малый Бор и Танаевская Дача находятся в непосредственной близости от старинного купеческого города Елабуги. Танаевская Дача - это рукотворный лес, расположенный на берегу реки Кама. Малый Бор отнесён к особо охраняемой лесной зоне парка.



Флора парка по предварительным оценкам насчитывает до 600 видов растений. Ее основу составляют растения лугов и степей.





Кувшинка белоснежная

GPC

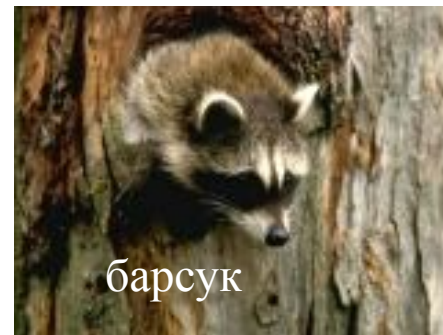
***Среди них многие виды внесены в Красную Книгу
Республики Татарстан – кувшинка
белоснежная, кубышка жёлтая.***



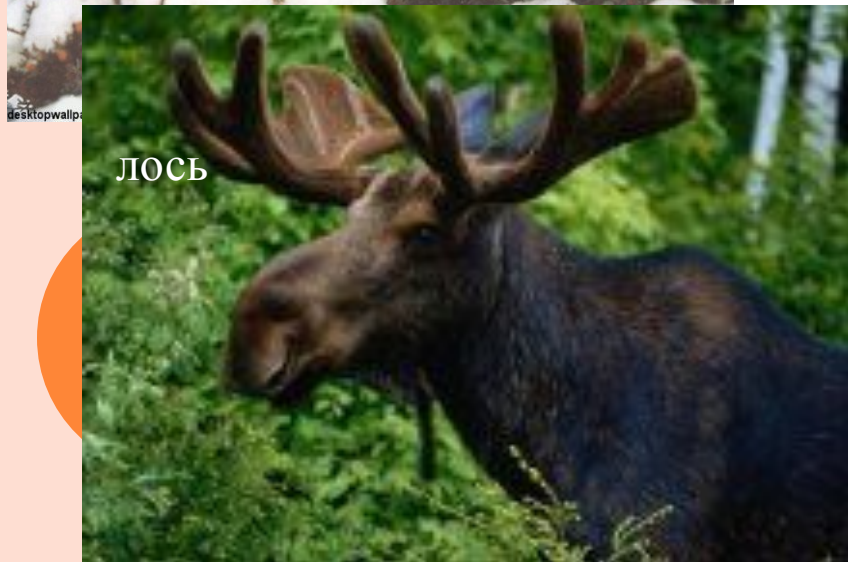
Также на территории парка произрастают около 100 видов лишайников, более чем 50 видов мхов, более 100 видов грибов, занесенных в Красную книгу Татарстана и в Красную Книгу России.



рысь



барсук



ЛОСЬ



рысь

Млекопитающие представлены 41 видом. Среди них и типичные обитатели леса: лось, косуля, кабан, рысь, барсук, куница лесная, белка, ласка; и обитатели водоёмов и их прибрежной части: бобр, ондатра, выдра, енотовидная собака.