

Командные роли по Р. Белбину:

как сформировать
эффективную
рабочую команду



Интеллектуальные роли

Генератор идей



Fx

Функции: решение сложных проблем, генерирование оригинальных идей

✓

Плюсы: незаурядный ум, оригинальность, самостоятельность, высокий интеллект

✗

Минусы: игнорирование деталей и трудностей практической реализации, индивидуализм

Аналитик-стратег



Fx

Функции: рассматривает все варианты, выносит выверенные и беспристрастные суждения, выбирает лучшую альтернативу

✓

Плюсы: рассудительность, прозорливость, стратегичность мышления

✗

Минусы: медлительность, холодность, пессимистичность

Специалист



Fx

Функции: привносит знания и опыт по задаче

✓

Плюсы: преданность делу, самостоятельность, любознательность

✗

Минусы: узость специализации, редко интересуется делами других

Интеллектуальные роли

1. Генератор идей — изобретатель и новатор. Как правило, это руководитель команды. Полезен на начальных стадиях проекта, либо когда рабочий процесс застопорился и необходим драйвер для продолжения движения;
2. Аналитик-стратег — объективный и проницательный. Анализирует возможности по проекту, редко ошибается в оценке ситуации. Хладнокровный, часто интроверт. Полезен на стадии стратегического планирования;
3. Специалист — целеустремлённый эксперт. Делится необходимыми знаниями с командой, профессионал в своей области. Полезен в начале проекта, когда нужно проверить технические нюансы.

Социальные роли

Душа команды



Fx

Функции: поддержка и забота, снятие напряжения, выстраивание командных процессов



Плюсы: сопереживание, мягкость, вежливость, восприимчивость и дипломатичность



Минусы: нерешительность в кризисных ситуациях, легко поддается влиянию других, низкая стрессоустойчивость

Исследователь ресурсов



Fx

Функции: изучает возможности, устанавливает внешние контакты



Плюсы: коммуникабельность, оптимизм, любознательность, гибкость, энтузиазм, открытость



Минусы: непоследовательность, быстрая потеря интереса к начатому делу

Координатор



Fx

Функции: проясняет цели работы, организует рабочий процесс, устанавливает сроки, распределяет задачи в команде



Плюсы: организованность, уверенность, зрелость, готовность делегировать



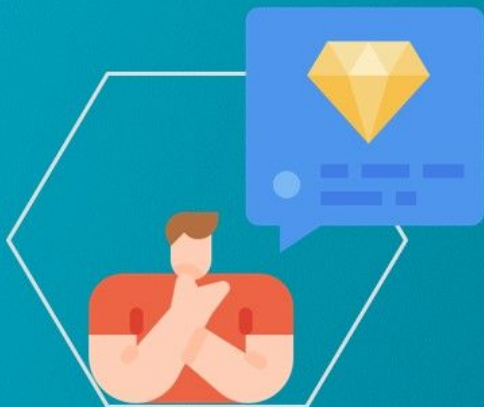
Минусы: авторитарность, Склонность к манипулированию

Социальные роли

1. Душа команды — мягкий и дипломатичный. Популярный человек в команде. Обладает эмпатией, создаёт в коллективе дружескую атмосферу, помогает решить конфликты между коллегами;
2. Исследователь ресурсов — харизматичный энтузиаст, экстраверт. Умеет налаживать отношения, грамотно вести переговоры и договариваться о выгодных условиях с подрядчиками или новыми клиентами;
3. Координатор — уверенный организатор. Обычно это лидер команды. Он распределяет задачи, устанавливает сроки выполнения, контролирует результат. Он хорошо знает свою команду и умело пользуется возможностями каждого сотрудника.

Роли действия

Мотиватор



Fx

Функции: привносит драйв, помогает преодолевать трудности, мотивирует других на работу, готов вести за собой



Плюсы: ориентация на результат, смелость, динамичность, напористость



Минусы: раздражительность, отсутствие чувства юмора, негибкость

Реализатор



Fx

Функции: воплощает идеи и решения в практические действия



Плюсы: дисциплинированность, надежность, консервативность, эффективность



Минусы: склонность к бюрократизму, медленная реакция на новые возможности

Педант



Fx

Функции: доводит проект до полного завершения, выявляет ошибки, исправляет ошибки и недоработки



Плюсы: аккуратность, стремление к высоким стандартам, ориентация на сроки, внимание к деталям



Минусы: одержимость, повышенная тревожность, сложно делегирует полномочия

Роли действия

1. Мотиватор — энергичный и ориентированный на успех. Такой сотрудник сам обладает высоким уровнем мотивации и мотивирует других. Ему нравится вести за собой команду и он неплохо с этим справляется. Не терпит неудач и чувствительно на них реагирует;
2. Реализатор — дисциплинированный и трудолюбивый исполнитель. Настоящий солдат. На такого человека всегда можно положиться, он выполнит задачу в срок и сделает ровно то, что от него просят, консервативен. При выполнении задач всегда руководствуется здравым смыслом;
3. Педант или контролёр — добросовестный и тревожный. Этот сотрудник, как правило, завершает проект, «причёсывает» работу всей команды. Он аккуратен и внимателен, требователен к деталям, не любит делегировать, перфекционист. С виду спокойный интроверт, но внутри часто переживает, иногда больше, чем нужно. Педант душой болеет за результат и ответственно подходит к своей работе.