

ХИМИЧЕСКИЙ СОСТАВ КЛЕТКИ

СОСТАВ КЛЕТКИ

ВЕЩЕСТВА КЛЕТКИ

```
graph TD; A[ВЕЩЕСТВА КЛЕТКИ] --> B[НЕОРГАНИЧЕСКИЕ]; A --> C[ОРГАНИЧЕСКИЕ]; B --> D[ВОДА]; B --> E[МИНЕРАЛЬНЫЕ СОЛИ]; C --> F[БЕЛКИ]; C --> G[ЖИРЫ]; C --> H[УГЛЕВОДЫ];
```

НЕОРГАНИЧЕСКИЕ

ОРГАНИЧЕСКИЕ

ВОДА

МИНЕРАЛЬНЫЕ
СОЛИ

БЕЛКИ

ЖИРЫ

УГЛЕВОДЫ

ВОДА



90%



70-85%



до 10%

Среда для реакций, происходящих в организме.

Компонент реакций, происходящих в организме.

Удаление из организма ненужных веществ.

Перемещение питательных веществ по организму.

МИНЕРАЛЬНЫЕ СОЛИ

Составляют до 1% массы клетки.

Na

11

Натрий
22,99

K 19

39,098

Kalium
Калий

Ca

20

КАЛЬЦИЙ

40,08

2
8
2
2



РАЗДРАЖИМОСТЬ

**ПРОЧНОСТЬ КОСТЕЙ
И РАКОВИН
МОЛЛЮСКОВ**

БЕЛКИ

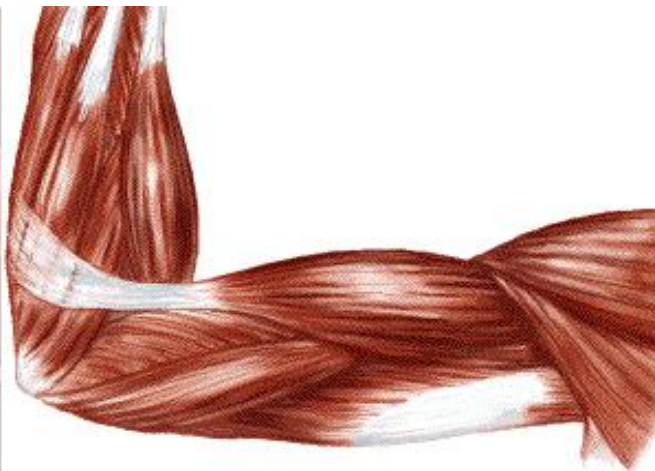
ГЕМОГЛОБИН

Входит в состав крови и переносит кислород и удаляет



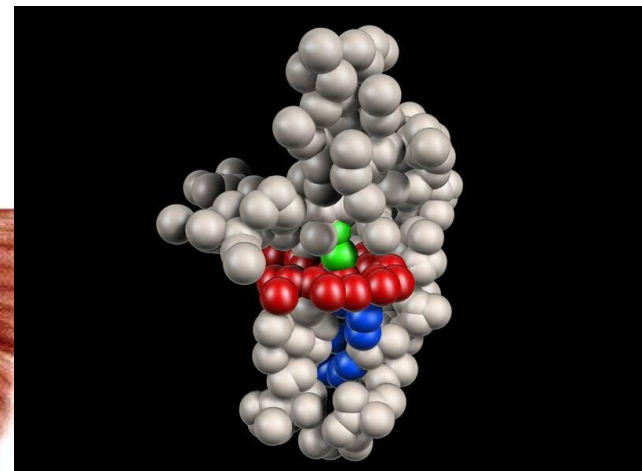
МИОГЛОБИН

Входит в состав мышц и обеспечивает их сокращение.



АНТИТЕЛА

Обеспечивают защиту организма от инфекций.



УГЛЕВОДЫ

ГЛЮКОЗА

САХАРОЗА

КЛЕТЧАТКА

КРАХМАЛ

ГЛИКОГЕН

Содержат энергию, необходимую для всех процессов, происходящих в клетке.

Клетчатка входит в состав древесины.



ЖИРЫ

Являются в клетке запасным источником энергии.

