



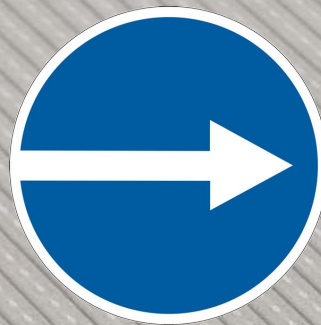
Окружающий мир 3  
класс

*Тест (выполнить на  
листочке)*  
**ДОРОЖНЫЕ ЗНАКИ**



A1

Какой знак относится к  
предупреждающим?

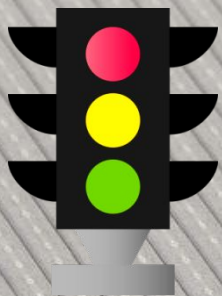


1

2

3

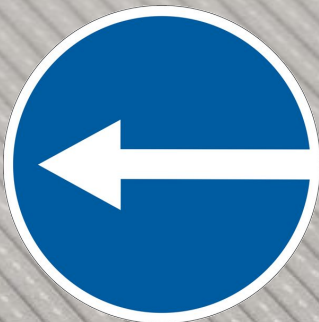
4





A2

Какой знак относится к запрещающим?



1

2

3

4

А3

Какой знак относится к  
предписывающим?



1

2

3

4





A4

Какой знак относится к информационно-указательным?

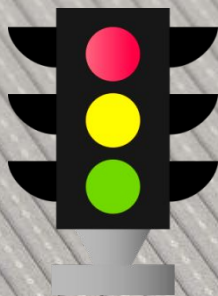


1

2

3

4



**B1**

**Синие круги с белыми рисунками – это  
знаки:**

**1**

**предписывающие**

**2**

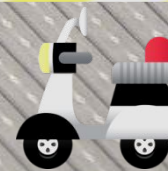
**предупреждающие**

**3**

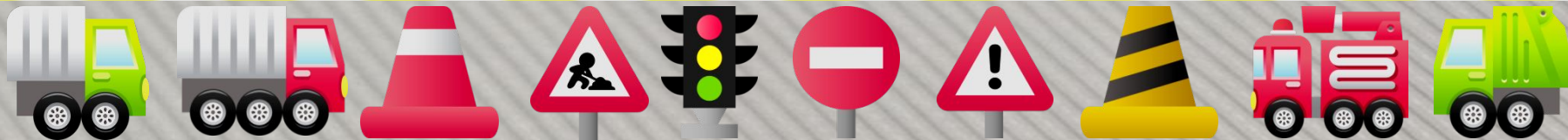
**сервиса**

**4**

**запрещающие**







**B2**

**Какую работу выполняют дорожные  
знаки?**

**1**

**помогают пешеходам**

**2**

**помогают водителям**

**3**

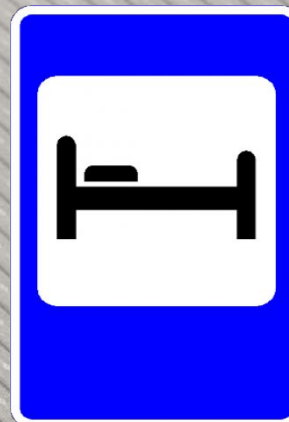
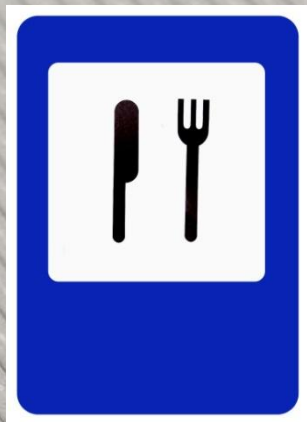
**обеспечивают безопасность  
движения**

**4**

**помогают дорожным службам**

C1

Какие знаки относятся к знакам сервиса?



1

2

3

4





## Ключ к тесту:

A1	A2	A3	A4	B1	B2	C1
1	3	2	1	1	3	1,2,4
16.	16.	16.	16.	26.	26.	36.

