

Государственное бюджетное образовательное учреждение
среднего профессионального образования Саратовской
области

Поволжский колледж технологий и менеджмента

Отделение информационных технологий и
программирования

ОТЧЕТ ПО ПРАКТИЧЕСКОЙ РАБОТЕ

**«развитие сетевых моделей
компьютерных сетей»**

по дисциплине «Эл. Ка.»

специальность: 230115 «Программирование в компьютерных системах»

Работу выполнил Лабутин
А.А.
студент группы 651

Проверил: Бессонников В.
А.

Начало

- * История развития сетей началась с того, что в начале 60-х годов основные усилия DARPA были направлены на то, чтобы соединить между собой два мейнфрейма, удаленные друг от друга на большое расстояние (находящиеся в двух разных штатах).

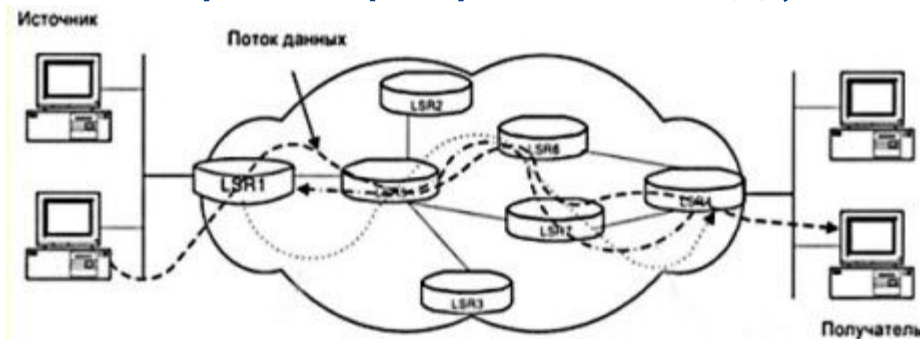
аналоговый модем

- * На начальном этапе развития компьютерных сетей передачи данных, коммутация происходила с помощью устройств, называемых аналоговыми модемами (позже появились цифровые модели). Модем это - сращение двух слов: "модулятор" и "демодулятор". На фото ниже представлено устройство компании «US Robotics».



принцип коммутации пакетов

- * учеными был выдвинут новый принцип передачи информации: **принцип коммутации пакетов!** Данные здесь делятся на небольшие порции (пакеты) и передаются по сети. В заголовке каждого такого "пакета" четко прописан адрес узла-получателя. Причем, сами данные могут идти до конечного узла разными маршрутами через глобальную сеть, но, в конечном итоге, все они окажутся на входе его сетевой карты и будут "собраны" ей в исходную структуру (файл, фильм, архив программы и т.д.)



80-е года

- * В середине 80-х годов усилиями ученых-инженеров был сделан еще один очень важный шаг в истории развития сетей. Появились стандартные сетевые технологии. Давайте перечислим самые известные из них:
- * Ethernet
- * Token Ring
- * Arcnet
- * FDDI - появилась позже остальных

Интернет

- * Применение технологии FDDI позволило достичь невиданных, на то время, скоростей передачи на магистральных участках всемирной сети. Было устранено именно то узкое место, которое и мешало объединению разнородных по своей топологии (структуре) глобальных сетей. Также свой вклад в этот процесс интеграции внесло широкое распространение протокола передачи IP (Internet Protocol), который успешно работает поверх всех стандартных сетевых технологий и соединяет их в одну суперглобальную составную сеть - «Интернет».



World Wide Web

- * ачало активного использования Интернета приходится на конец 80-х годов, а в 1991-м году история развития сетей переживает еще одно грандиозное событие: изобретение **WWW(World Wide Web** - всемирной информационной паутины или сети)

