

Государственное бюджетное учреждение дополнительного образования центр внешкольной работы с детьми и молодежью Калининского района Санкт-Петербурга «Академический»

Подставки под горячее из дерева

Часть 2 технология изготовления



Педагог
Михеев В.Р.

Требование к изделию

- Изделие должно быть изготовлено из экологически чистого материала.
- Изделие должно предусматривать надежное положение горячей посуды.
- Нижняя поверхность должна быть идеально ровной.
- Изделие должно быть привлекательным, не царапать стол.

На занятия понадобятся



лобзик
к



ножовка



шлифовальная
копалка

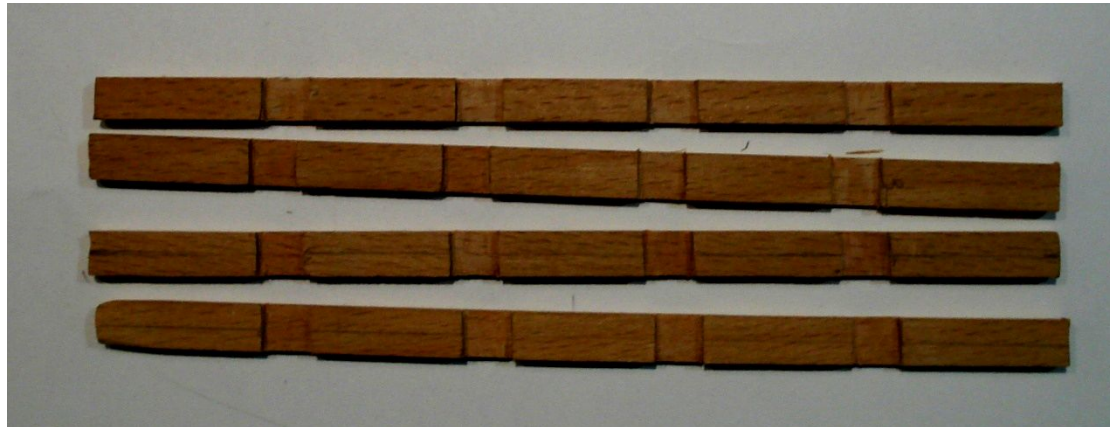


напильник
и



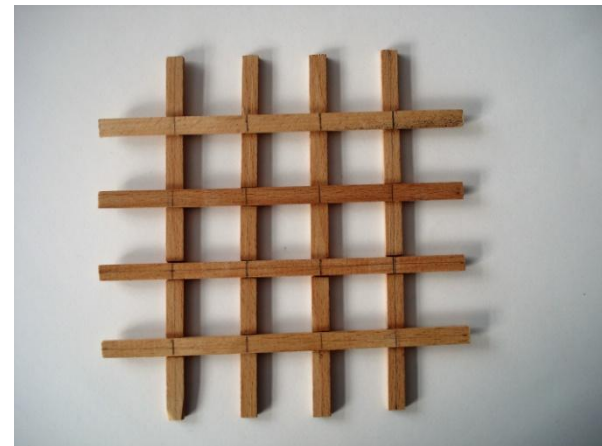
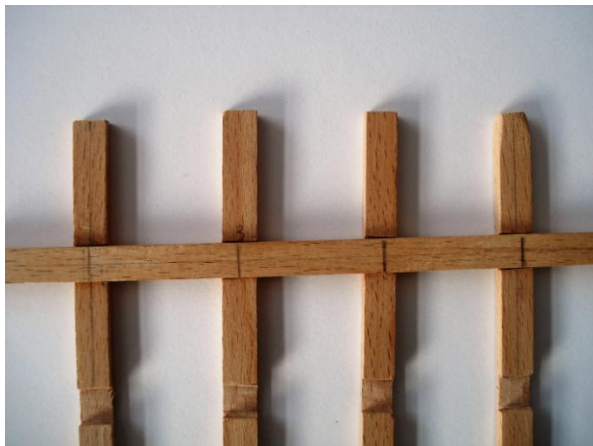
Выжигательный
прибор

Технология изготовления подставки под горячее

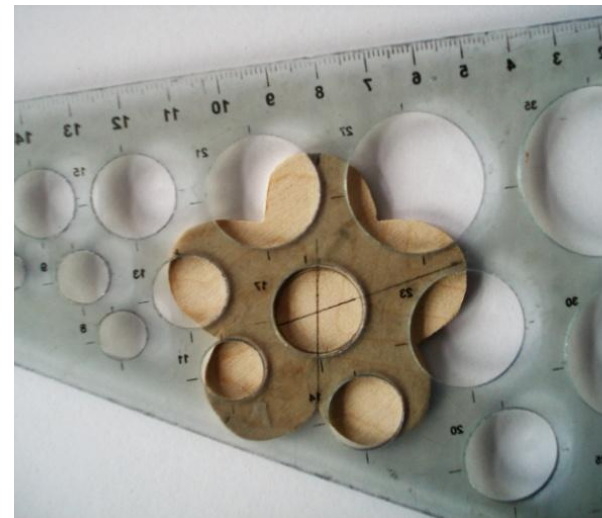


- Пазы подравнять ножом и зачистить напильником.

Технология изготовления подставки под горячее



Технология изготовления подставки под горячее



Технология изготовления подставки под горячее



Технология изготовления подставки под горячее



Технология изготовления подставки под горячее



Источники информации