



2017年日本語サマースクール



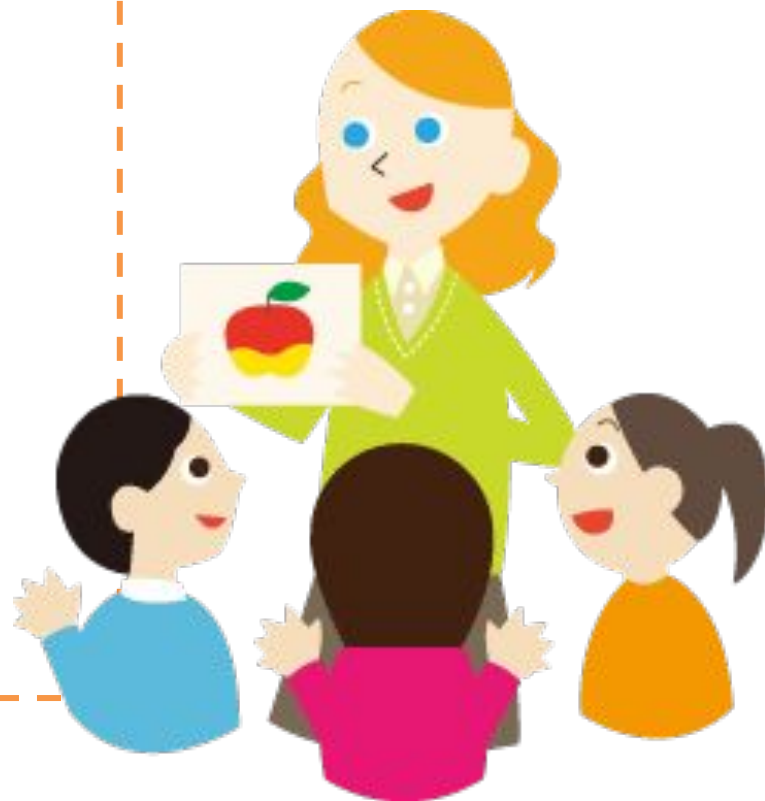
приветстви



е

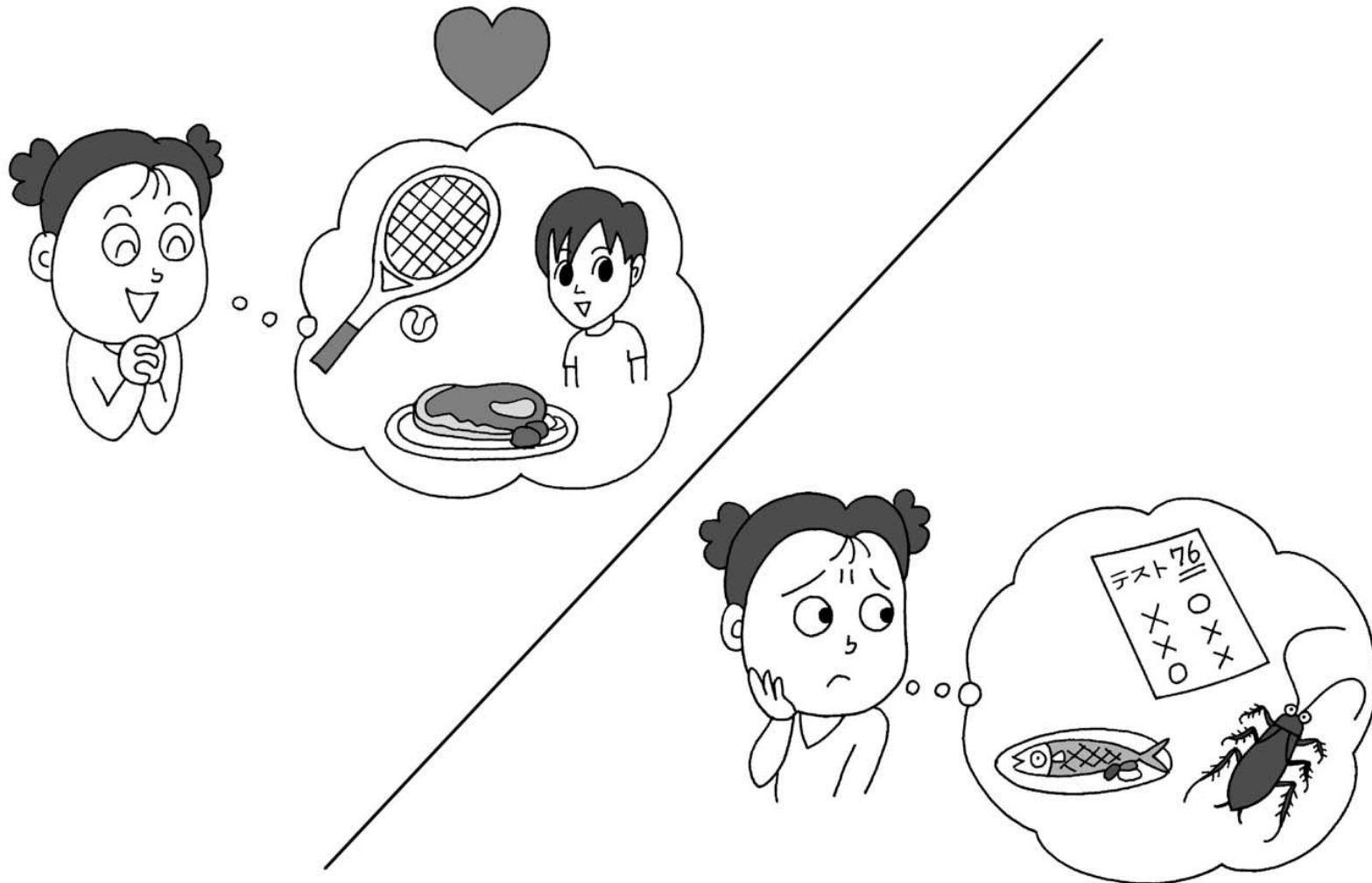
- Конничива.
- Конничива.
- Огэнкидэска.
- Хай гэнкидэс.
- Ацуй дэснэ.
- Соодэснэ.

Ацуй-жарко
Самуй-холодно
Ийтэнки-хорошая погода

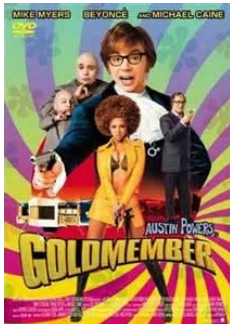


Суки дэс


Кирай дэс



[



] ГА СУКИ ДЭС 

ГА СУКИ ДЗЯНАИ
ДЕС 

スポーツ
supootsu

- サッカー sakkaa
- テニス tenisu
- やきゅう yakyuu
- じゅうどう juudoo

えいが
eega

- コメディ komedhi
- れんあい ren'ai
- アクション akushon
- アニメ anime
- ホラー horaa

おんがく
ongaku

- クラシック kurashikku
- ピアノ piano
- ジャズ jazu
- ギター gitaa
- ロック rokku
- うた uta
- ポップス poppusu

どくしょ (ほん)
dokusho hon

- しょうせつ shoosetsu
- SF esu-efu
- ぶんがく bungaku
- れんあい ren'ai
- ミステリー misuterii
- マンガ manga
- ファンタジー fantajii
- ざっし zasshi



Донна[что] Какой - ?

А: **Донна Хон** га суки **дэска**?

Б: () га суки дэс.

おんがく
ongaku

■ クラシック kurashikku	■ ピアノ piano
■ ジャズ jazu	■ ギター gitaa
■ ロック rokku	■ うた uta
■ ポップス poppusu	



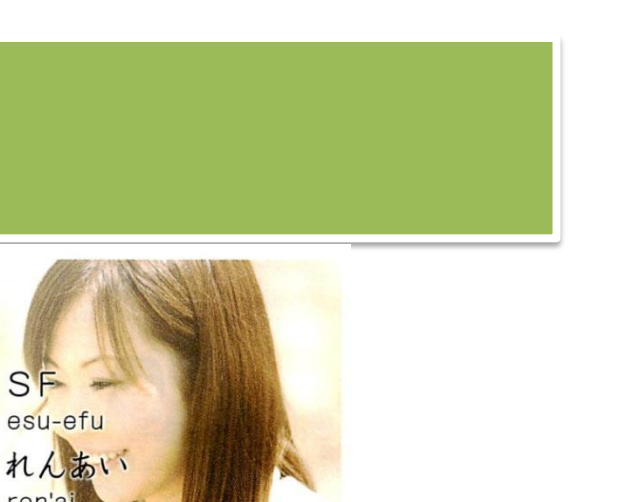
どくしょ (ほん)
dokusho hon

■ しょうせつ shoosetsu	■ SF esu-efu
■ ぶんがく bungaku	■ れんあい ren'ai
■ ミステリー misuterii	■ マンガ manga
■ ファンタジー fantajii	■ ざっし zasshi




スポーツ
supootsu

■ サッカー sakkaa
■ テニス tenisu
■ やきゅう yakyuu
■ じゅうどう juudoo



えいが
eega

■ コメディ komedhi	■ れんあい ren'ai
■ アクション akushon	■ アニメ anime
■ ホラー horaa	



Видэо о митэкудасай

Что Саки-чан любит? Что именно.

Что Ерин любит?

13.24 НИХОН НО КОКОСЭ НО ХЭЯ



1:00 いちじ
ichi-ji
2:00 にじ
ni-ji
3:00 さんじ
san-ji
4:00 よじ
yo-ji
5:00 ごじ
go-ji
6:00 ろくじ
roku-ji
7:00 しちじ
shichi-ji
8:00 はちじ
hachi-ji

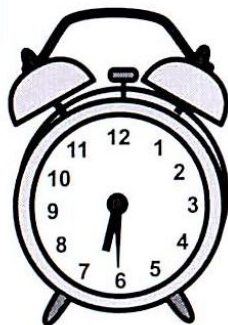
9:00 くじ
ku-ji
10:00 じゅうじ
juu-ji
11:00 じゅういちじ
juu-ichi-ji
12:00 じゅうにじ
juu-ni-ji
○:30 ○はん
han

А — **нан дзи дэска?**

Б — **1 дзи дэс.**



ア



イ



ウ



エ



オ



А— смимасэн, има **нан дзи дэска?**

Б— 1:00дэс.

А— Аригато: гозаимас.

Б— ииэ.



<00:1~59>

1 2 3 4 5 6 7 8 9



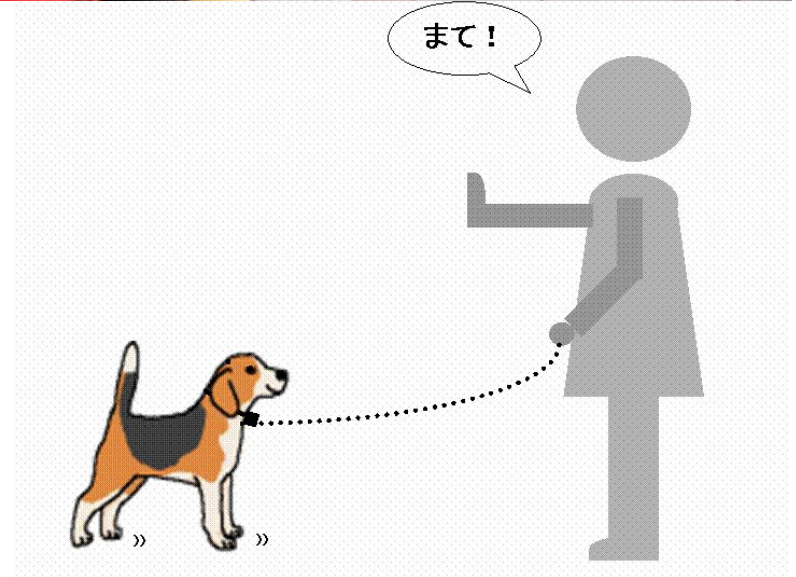
10 20 30 40 50

Хан

アクティビティー



маттэ кудасай



Сан пун маттэ кудасай



6:30(року дзи хан) ни окимас.

В 6:30



1:00 いちじ
ichi-ji

2:00 にじ
ni-ji

3:00 さんじ
san-ji

4:00 よじ
yo-ji

5:00 ごじ
go-ji

6:00 ろくじ
roku-ji

7:00 しちじ
shichi-ji

8:00 はちじ
hachi-ji

9:00 くじ
ku-ji

10:00 じゅうじ
juu-ji

11:00 じゅういちじ
juu-ichi-ji

12:00 じゅうにじ
juu-ni-ji

○:30 ○はん
han

12:30 (дзю:ни дзи хан) ни нэмас.

В 12:30



ねます。
Nemasu.



114

1:00	いちじ ichi-ji	9:00	くじ ku-ji
2:00	にじ ni-ji	10:00	じゅうじ juu-ji
3:00	さんじ san-ji	11:00	じゅういちじ juu-ichi-ji
4:00	よじ yo-ji	12:00	じゅうにじ juu-ni-ji
5:00	ごじ go-ji	○:30	○はん han
6:00	ろくじ roku-ji		
7:00	しちじ shichi-ji		
8:00	はちじ hachi-ji		

10:00 **кара** 12:00 **мадэ** **бэнкё** о
щимас.

С 10:00 **до** 12:00



	114		
1:00	いちじ ichi-ji	9:00	くじ ku-ji
2:00	にじ ni-ji	10:00	じゅうじ juu-ji
3:00	さんじ san-ji	11:00	じゅういちじ juu-ichi-ji
4:00	よじ yo-ji	12:00	じゅうにじ juu-ni-ji
5:00	ごじ go-ji	○:30	○はん han
6:00	ろくじ roku-ji		
7:00	しちじ shichi-ji		
8:00	はちじ hachi-ji		

Расскажите о своей повседневной жизни

ЖИЗНИ

だい9か なんじに おきますか

Nan-ji ni okimasu ka

1 6じはんに おきます

Roku-ji-han ni okimasu



a おきます。
Okimasu.



c しんぶんを よみます。
Shinbun o yomimasu.



b あさごはんを たべます。
Asa-gohan o tabemasu.



d かいしゃ/がっこうに いきます。
Kaisha/gakkoo ni ikimasu.



e しごとを します
Shigoto o shimasu

ごぜん 9:00 ~ ごご 5:00
gozen gogo



f ひるごはんを たべます。
Hiru-gohan o tabemasu.

12:00



g うちに かえります。
Uchi ni kaerimasu.

7:30



h ばんごはんを たべます。
Ban-gohan o tabemasu.



i につき/ブログを かきます。
Nikki/burogu o kakimasu.

10:00



j おふろに はいります。
Ofuro ni hairimasu.
/シャワーを あびます。
/Shawaa o abimasu.

12:30



k ねます。
Nemasu.

7 дзи goro (ни) ОКИМАС.

Часа 12:00



Maинити нан-дзи ни ОКИМАС ка?

Во СКОЛЬКО

НЭМАС



まいにち なんじに おきますか。
Mainichi nan-ji ni okimasu ka.

はやいですね。
Hayai desu ne.

6じに おきます。
Roku-ji ni okimasu.

なんじに ねますか。
Nan-ji ni nemasu ka.

おそいですね。
Osoi desu ne.

12じはん に ねます。
Juu-ni-ji-han ni nemasu.

7じごろ
shichi-ji goro



Что Вы можете на японском языке

Вы можете сказать собеседнику, что сколько минут ему надо подождать.

Вы можете спросить у собеседника, что каждый день во сколько просыпаться и ложиться спать

