

ФЕДЕРАЛЬНОЕ ГОСУДАРСТВЕННОЕ ОБРАЗОВАТЕЛЬНОЕ БЮДЖЕТНОЕ УЧРЕЖДЕНИЕ  
ВЫСШЕГО ОБРАЗОВАНИЯ  
ФИНАНСОВЫЙ УНИВЕРСИТЕТ  
ПРИ ПРАВИТЕЛЬСТВЕ РОССИЙСКОЙ ФЕДЕРАЦИИ  
Липецкий филиал

**Кафедра «Менеджмент и общегуманитарные дисциплины»**

Направление: Государственное и Муниципальное Управление

Профиль: Государственное и Муниципальное Управление

**Доклад**

По дисциплине «Безопасность жизнедеятельности»

По теме **«Стихийные бедствия метеорологического характера, характеристика, защита»**

Преподаватель: Кадильникова Л. В.

Студент: Кеменова П. Д.

Курс 1

## ЧС метеорологического характера:

- циклоны,
- антициклоны,
- ураганы,
- тайфуны,
- штормы,
- смерчи,
- бури,
- снежные заносы,
- метели.

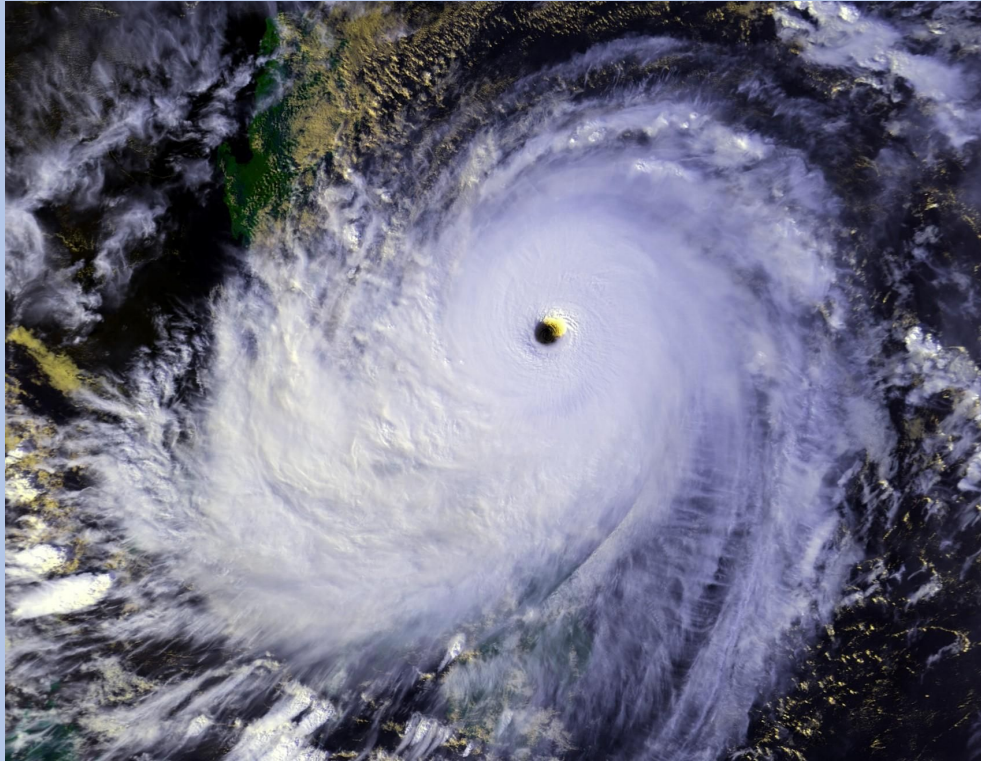




**Ураган**

# Тайфун

---





**Последствия урагана**

# Бури и смерчи

- Бури бывают снежные, песчаные и водные. Скорость ветра при буре гораздо меньше, чем при урагане, однако буря чаще всего сопровождается переносом песка, пыли или снега, что приводит к ущербу сельскому хозяйству, путям сообщения и другим отраслям экономики.



**Ливень** –  
кратковременные  
атмосферные осадки  
большой  
интенсивности, обычно  
в виде дождя или снега.  
Образуются из кучево-  
дождевых облаков и  
охватывают  
одновременно площади  
до десятков кв. км.



# Снегопад и заморозки





# Жара

- В метеорологии, жара — это длительное повышение температуры воздуха от  $+35\text{ }^{\circ}\text{C}$  и выше.



# Защита населения от черезвычайных ситуаций

оповещение населения об опасности, информирование его о порядке действий в сложившихся чрезвычайных условиях

эвакуация и рассредоточение

инженерная защита населения и территорий

радиационная и химическая защита

медицинская защита

**Спасибо за внимание !**