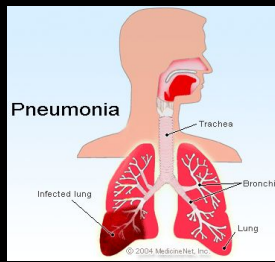


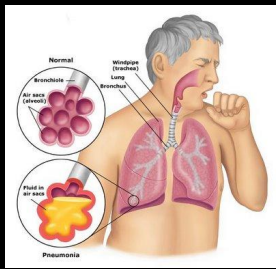
Пневмония



Термин

■ Пневмония

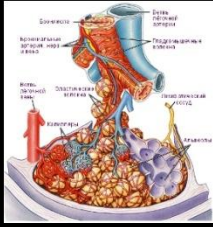
(воспаление лёгких) — воспаление лёгочной ткани, как правило, инфекционного происхождения с преимущественным поражением альвеол (развитием в них воспалительной экссудации) и интерстициальной ткани лёгкого



Классификация

Пневмония может быть:

- **очаговой** — т. е. занимать небольшой очаг лёгкого (бронхопневмония — респираторные отделы+бронхи)
- **сегментарной** — распространяться на один или несколько сегментов лёгкого,
- **долевой** — захватывать долю лёгкого. Классическим примером долевой пневмонии является крупозная пневмония — преимущественно альвеолы и прилежащий участок плевры.
- **сливной** — слияние мелких очагов в более крупные.
- **тотальной** — пневмония называется, если она распространяется на всё лёгкое.



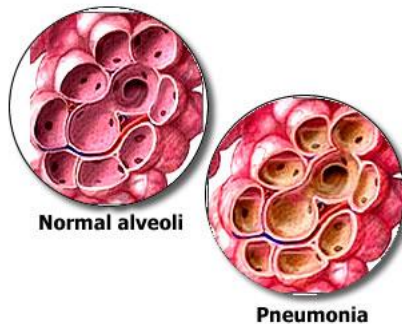
Распространение

- Заболеваемость пневмонией зависит от многих факторов: уровня жизни, социального и семейного положения, условий труда, контакта с животными, путешествий, наличия вредных привычек, контакта с больными людьми, индивидуальных особенностей человека, географической распространённости того или иного возбудителя.

Пневмония остаётся одной из самых частых причин смерти детей и пожилых людей в наше время, особенно в социальных заведениях (дет. домах, интернатах). Резко увеличивается частота пневмоний у пожилых больных в то время, когда они лечатся в госпитальных учреждениях по поводу другого заболевания. Существуют и резкие различия в этиологии больничной и внебольничной пневмонии.

Диагностические методы исследования

- Рентгенография грудной клетки
- Микроскопическое исследование мокроты с окраской по Граму (Gram)
- Посев мокроты на питательные среды
- Общий и биохимический анализ крови
- Исследование газового состава крови





Лечение пневмонии

- Краеугольным камнем лечения пневмонии являются антибиотики. Выбор антибиотика осуществляется в зависимости от микроорганизма, вызвавшего пневмонию. Используются также препараты, расширяющие бронхи и разжижающие мокроту — внутрь или в виде ингаляций, кортикостероиды, внутривенные солевые растворы, кислород. Иногда выполняется плевральная функция и бронхоскопия. Часто используется физиотерапия: уфо, вибрационный массаж, лфк, парафин, озокерит.



Осложнения

Серьёзными осложнениями пневмонии могут являться:

- абсцесс и гангрена лёгкого
- плеврит
- эмпиема плевры
- обструкция
- острая дыхательная недостаточность
- эндокардит
- перикардит
- менингит
- отёк лёгких
- сепсис