

**«Класс Пресмыкающиеся.
Отряд Чешуйчатые»**

О каком земноводном идёт речь?

Это самая крупная лягушка в мире. Встречается в Африке: в Камеруне, Анголе, Экваториальной Гвинее.

Длина тела до 25 см, масса – до 3,25 кг. Обитает в труднодоступных местах: учёные узнали о её существовании лишь около 80 лет назад. Обладает хорошим слухом, очень осторожна, ведёт дневной образ жизни, охотится на тритонов, лягушек, головастиков, мелких рыб.



Лягушка-голиаф

Назовите животное, описанное в тексте.

Кожа шероховатая, бугристая. Зубов нет совсем. По бокам головы находятся кожные железы, выделяющие ядовитую жидкость. Для кожи человека она безвредна, но попав на слизистую оболочку глаз, может вызвать воспаление. Икра имеет форму шнура, а не комка, как у лягушек.



Жаба

**Назовите земноводное, о котором
идёт речь.**

Это самое крупное земноводное, редкое земноводное, обитающее в горных реках и ручьях Южного Китая. Она достигает в длину 1,6 м и может весить свыше 30 кг.



Исполинская саламандра

Класс Пресмыкающиеся.
Отряд Чешуйчатые

Класс Пресмыкающиеся, или Рептилии.

Отряды.

1. Чешуйчатые
2. Черепахи.
3. Крокодилы.
4. Клювоголовые.



Скелеты ящерицы и ужа



Лёгкие ящерицы



Сердце ящерицы.



Вскрытая ящерица



Головной мозг ящерицы

Семейство Настоящие ящерицы



Ящерица прыткая.

Семейство Вараны



Семейство Хамелеоны



Семейство Игуаны



Морские игуаны



Василиска

Семейство Гекконы



Тока



Лапка
геккона

Семейство Веретеницевые

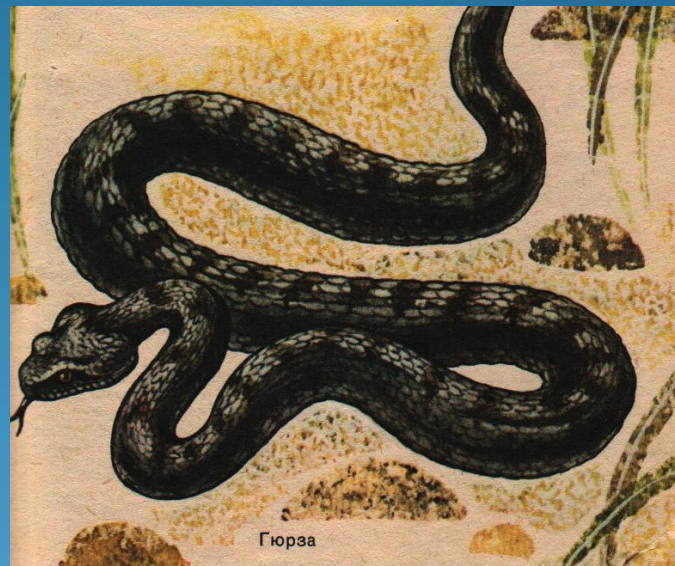


Веретеница ломкая (медяница)

Семейство Гадюковые



Гадюка обыкновенная



Гюрза

Семейство аспидовые



Кобра

Семейство Ямкоголовые



Гремучая змея

Семейство Ложноногие змеи



Анаконда

Сила яда и его направленность

| Представители змей. | Сила и направленность яда. | Применение яда. |
|----------------------------|--------------------------------------------------------------------------------------------------------------|--------------------------------------------------------------------------------------|
| Кобра, морские змеи. | Действует на нервную систему. Укус почти безболезненный, жертва умирает от паралича дыхательной мускулатуры. | В сильно разбавленном виде используется для снятия болей у онкобольных. |
| Гадюки, гремушие змеи. | Яд действует на кровь. Укус болезненный, жертва гибнет от внутренних кровоизлияний. | Используется в медицине для остановки наружных кровотечений, особенно у гемофиликов. |