

Турция

Проект «Страны мира»

Географическое расположение

Турция



- Турция – государство, расположенное в основном в юго-западной части Азии, частично в южной Европе. Турция граничит на востоке с Грузией, Арменией, Азербайджаном и Ираном; на юге – с Ираком и Сирией; на западе – с Грецией, Болгарией. Турцию омывают 4 моря: Чёрное, Средиземное, Эгейское и Мраморное.
- Столица Турции – город Стамбул.

Столица Турции - Анкара



Флаг и герб Турции

Флаг



Герб



Счетчик населения Турции

77 039 863

Численность населения на апрель 2015г.

38 419 325

Численность мужского населения (49.9%) на апрель 2015г.

38 620 538

Численность женского населения (50.1%) на апрель 2015г.

391 462

Рождено в 2015 г.

2 671

Рождено в апреле 2015г.

133 180

Умерло в 2015 г.

909

Умерло в апреле 2015г.

11 135

Мигрировало в 2015 г.

76

Мигрировало в апреле 2015г.

269 417

Рост численности населения в 2015 г.

1 838

Рост численности населения на апрель 2015г.

Народные костюмы Турции

мужской



женский



Деньги Турции



Достопримечательности

Стамбул



- Стамбул – очень древний город, он был основан более 2 тысяч лет назад.
- Большую часть времени своего существования он носил название Константинополь.
- Стамбул расположен на берегах пролива Босфор, разделяющего его на европейскую (основную) и азиатскую части, соединённые мостами.
- За время своего существования он был столицей нескольких империй – Римской, Византийской, Латинской и Османской.

Айя София (Святая София)



- * Одной из главных достопримечательностей Стамбула является Айя София.
- * Айя София – очень древнее здание. Оно основано в 324-337 годах византийцами как христианский храм.
- * После завоевания османы её переделали в мечеть.

Достопримечательности

Айя София – вид изнутри

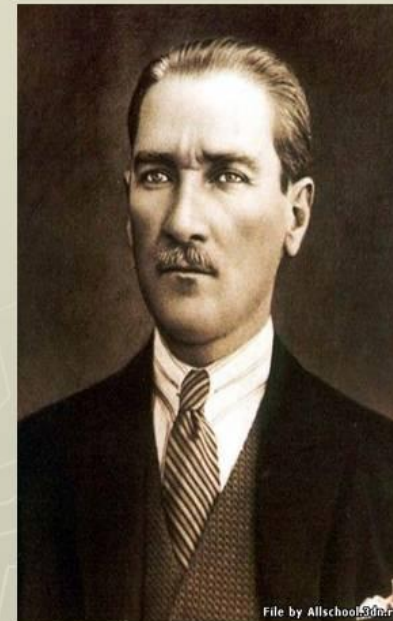


- У Айя Софии самый большой купол. Только совсем недавно люди смогли повторить конструкцию Айя Софии.

История и знаменитые люди Турции

История Турции

Греки пришли в Анатолию в XIV-XII веках до нашей эры. Позднее были основаны колонии и в 800 годах до н.э. туда пришли уже лидийцы и фригийцы, а к 600-м годам уже набеги персов привели к трехсотлетнему правлению этой цивилизации. Затем величайший из полководцев - Александр Македонский в 334 году до н.э. уничтожил владычество персов и после него, до 3-го века до н.э. на этой территории правил Рим. Раскол Римской империи в 230-м году сделал столицей её восточной части Константинополь. Османская империя - Стамбул был присоединен к ней в 1453 году. В 1520-1566 гг. ею были захвачены обширные территории Северной Африки.. Последний султан, великой некогда Османской империи Абдул хамит был свергнут в 1908 году. 1908-1910 годы отмечены смутным временем. Первый Президент - Мустафа Кемаль Ататюрк.



► Мустафа Кемаль Ататюрк

(19 мая 1880 – 10 ноября 1938)