

Г.....**я** – это н...а, и.....я

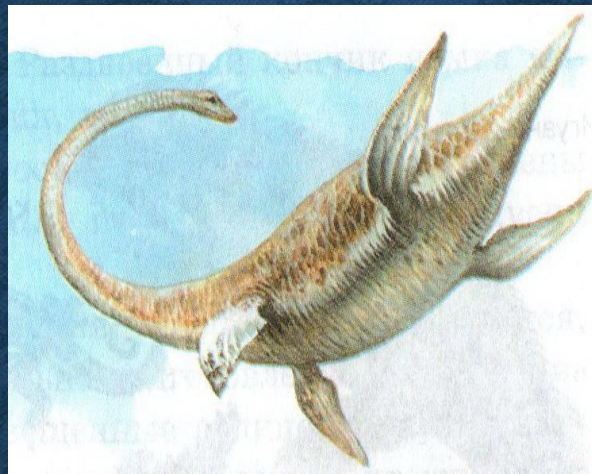
П.....**я** (или **р**.....**й**) .



К **древним** пресмыкающимся относятся
животные:



1. П н



2. Э р



3. Д к



4. Т р



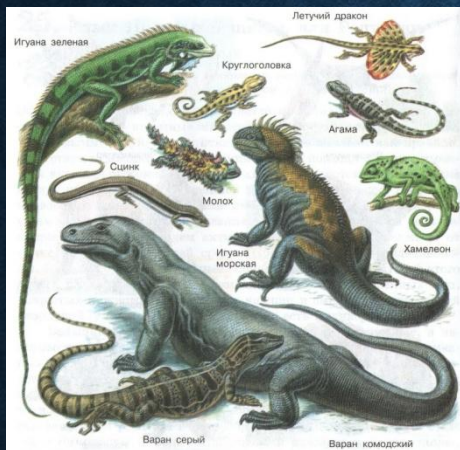
5. Т с



6. Н р

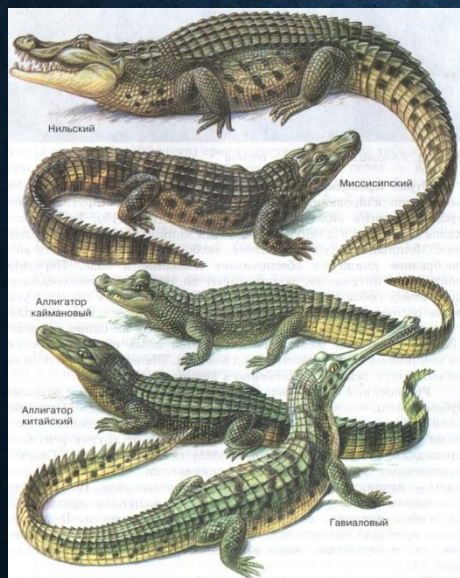
К **отряду пресмыкающихся**

относится:



1. Отряд **Ч**.....**е**

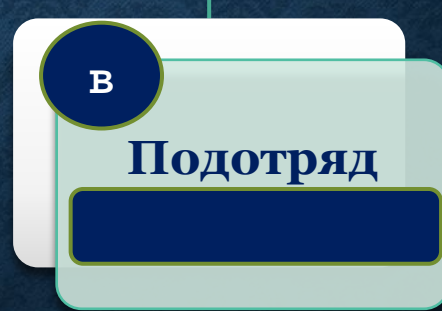
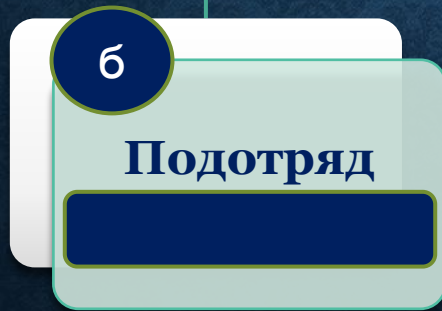
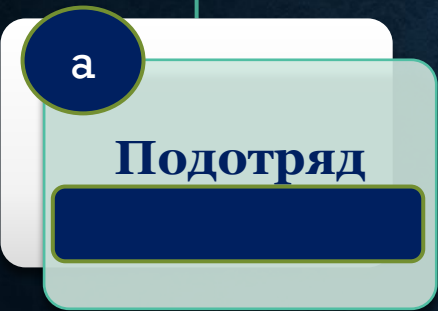
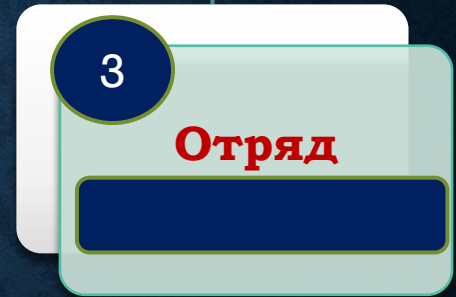
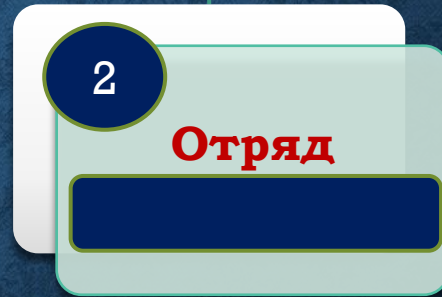
2. Отряд **Ч**.....**и**



3. Отряд **К**.....**ы**

4. Отряд **К**.....**е**

Класс Пресмыкающиеся :



К **чешуйчатым** пресмыкающимся

ОТНОСИТСЯ:



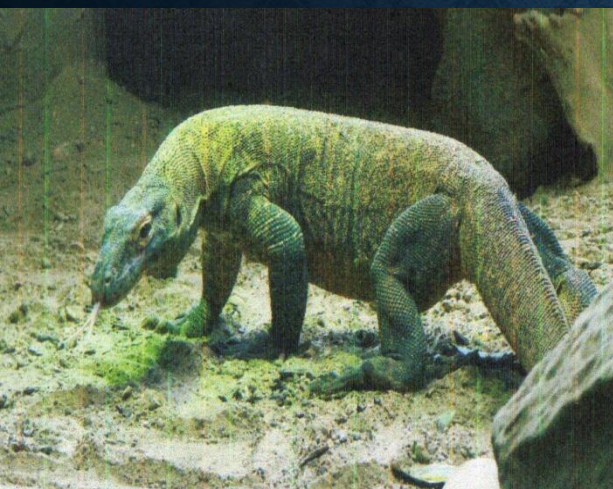
1. И . . . а



2. А . . . а



3. Х н



4. В . . . н



5. С . . . к



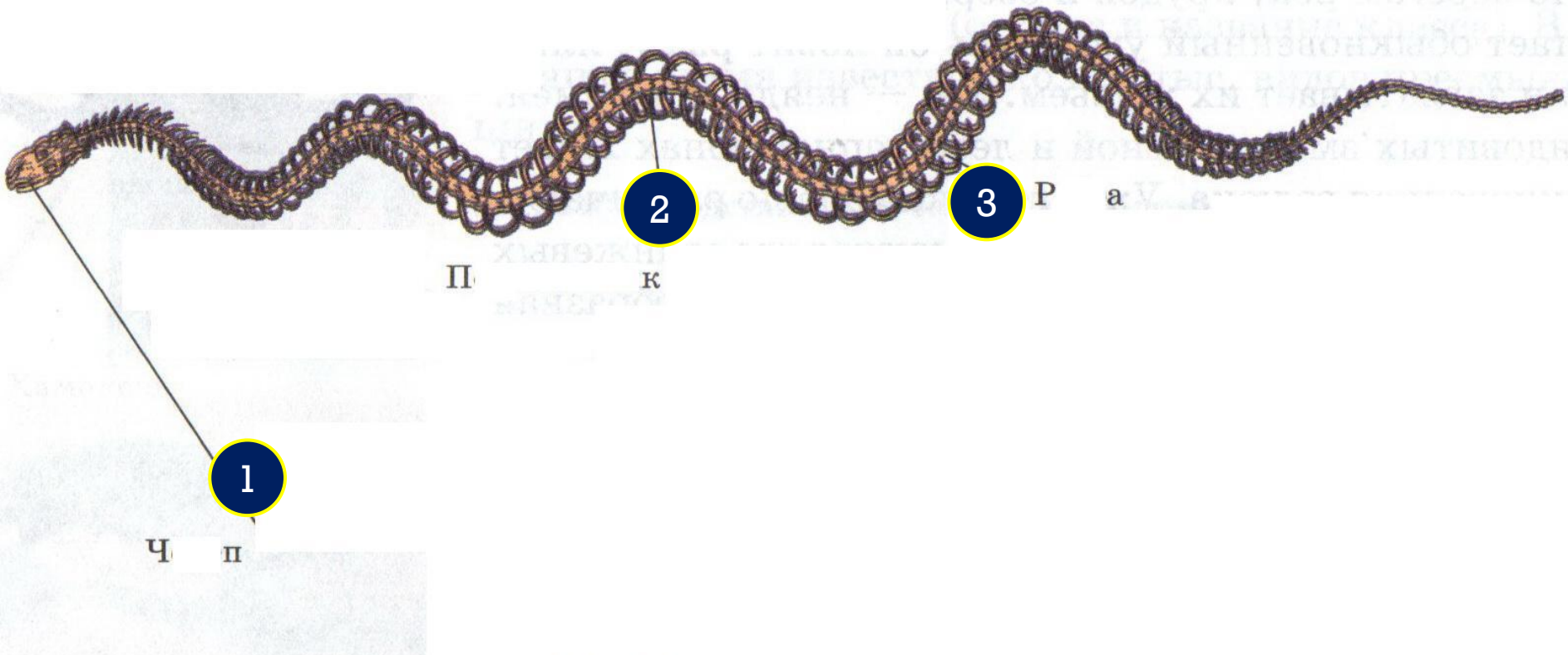
6. М . . . х

В **скелет** змеи ВХОДИТ:

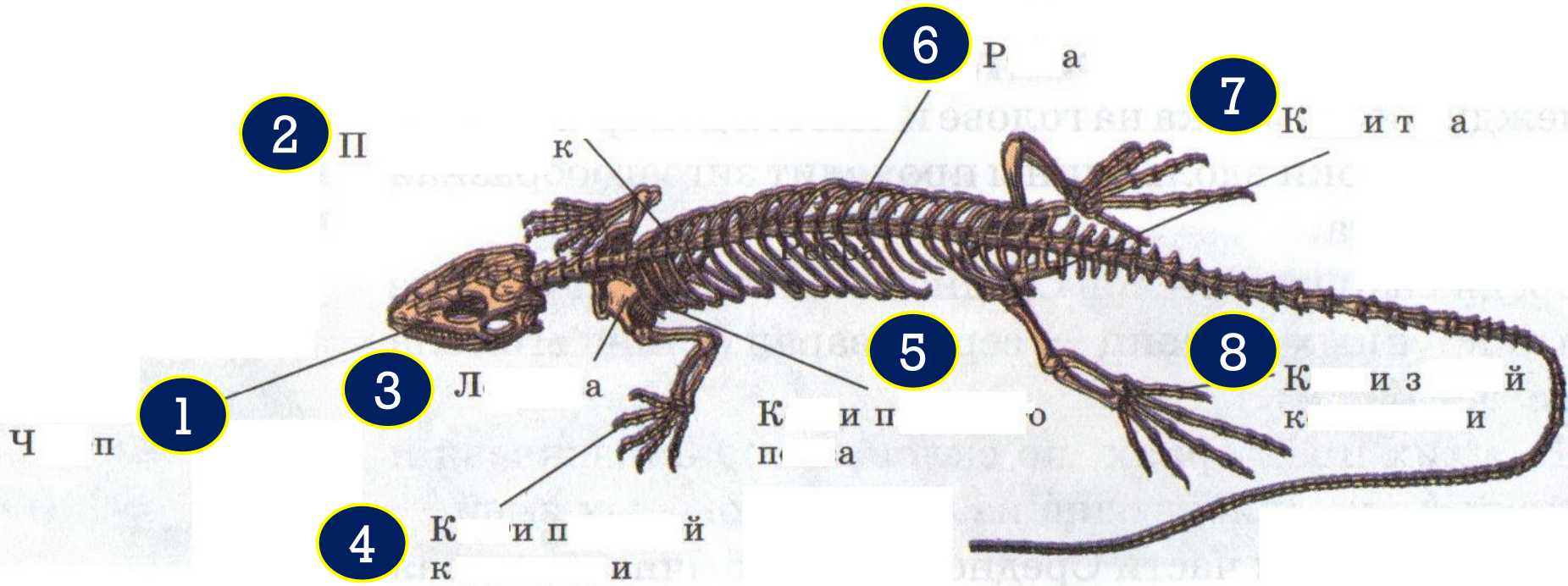
1. Ч...п

2. П.....к

3. Р...а



В **скелет** ящерицы ВХОДИТ:



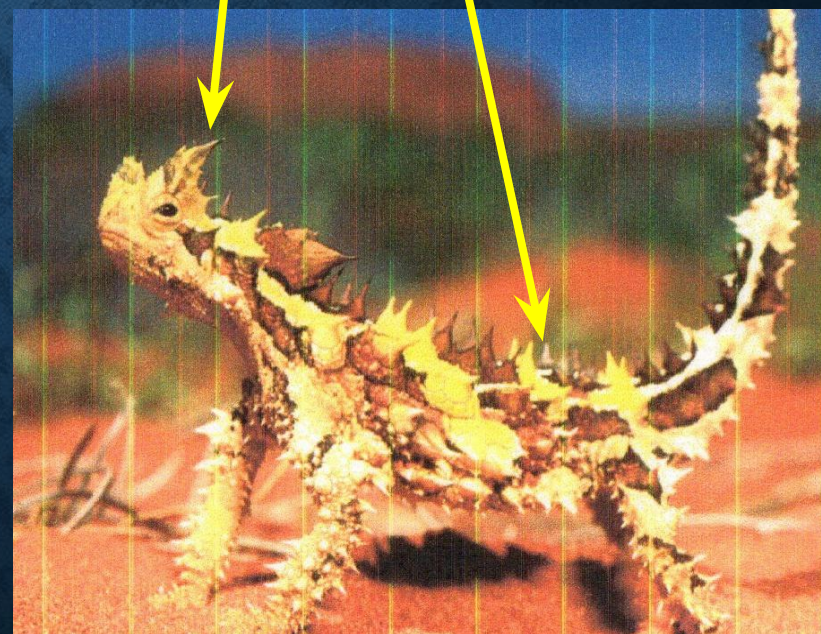
Что это?



1

2

3

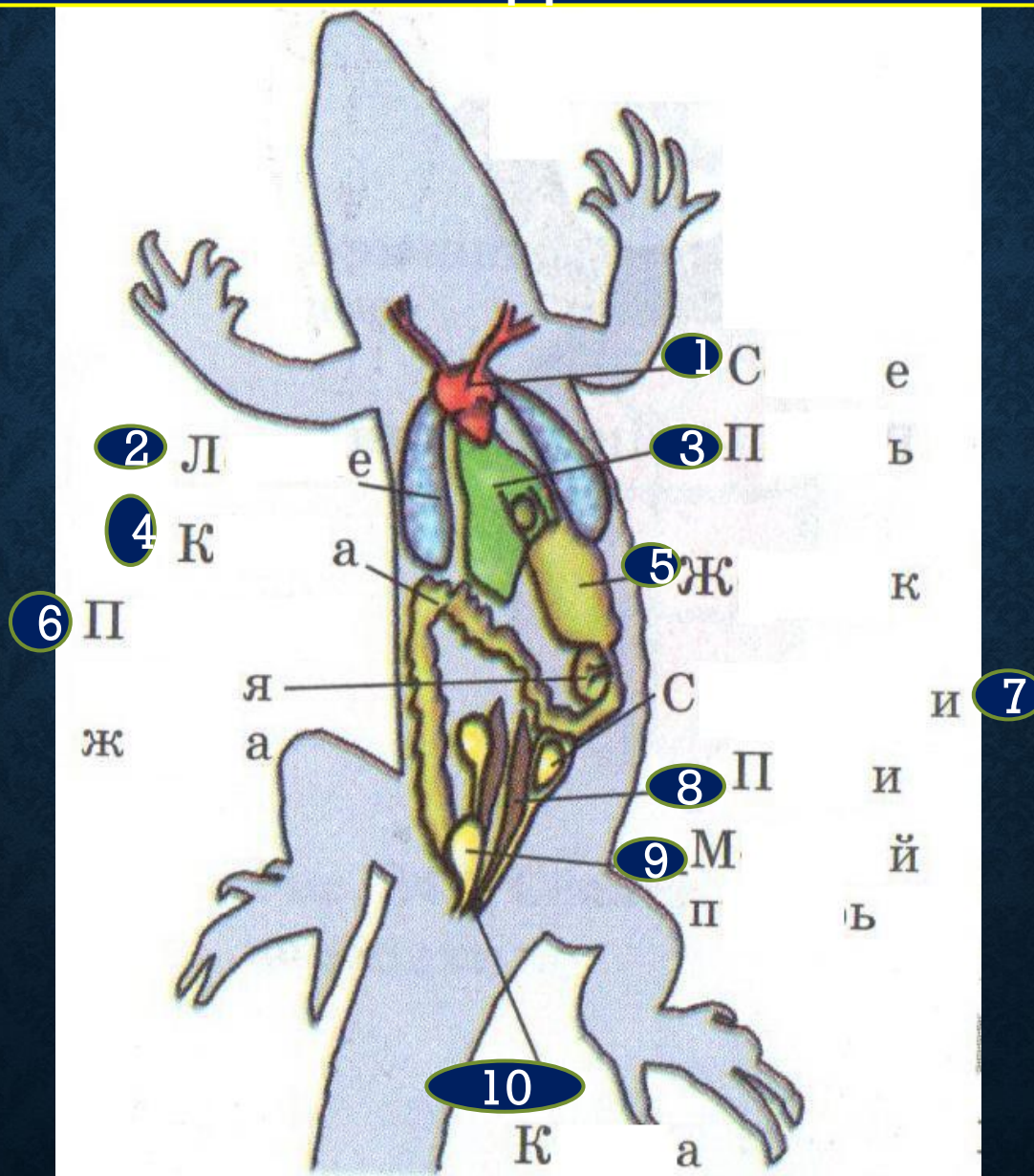


Это :

1. Ч...и
2. Щ...и
3. Ш...ы

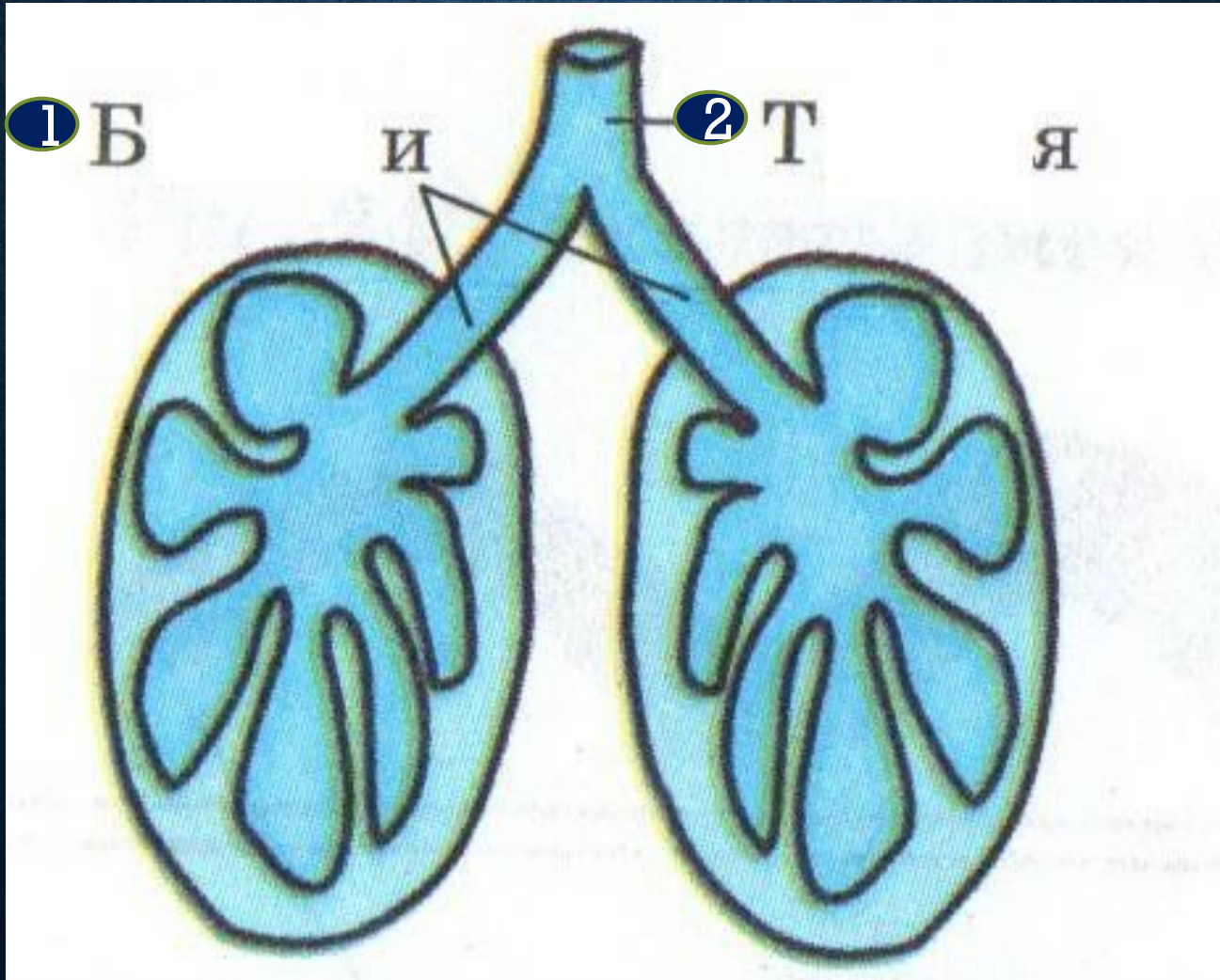
Во внутреннее строение ящерицы

ВХОДИТ:



В лёгкие ящерицы

ВХОДИТ:



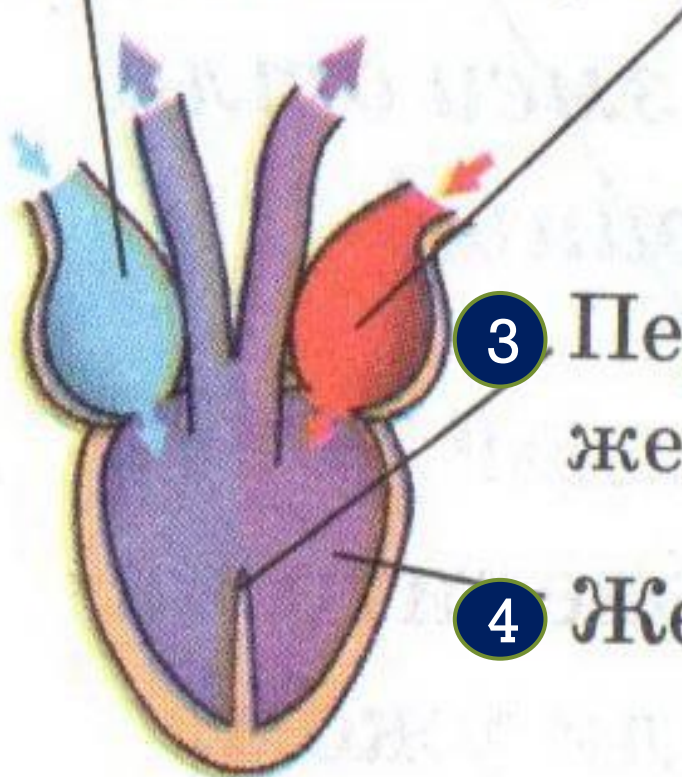
Тема: №26 «Отряды пресмыкающихся»



В **сердце ящерицы** ВХОДИТ:

1 Правое
предсердие

2 Левое
предсердие



3 Перегородка
желудочка

4 Желудочек

К отряду змеи относится:



1. Полоз



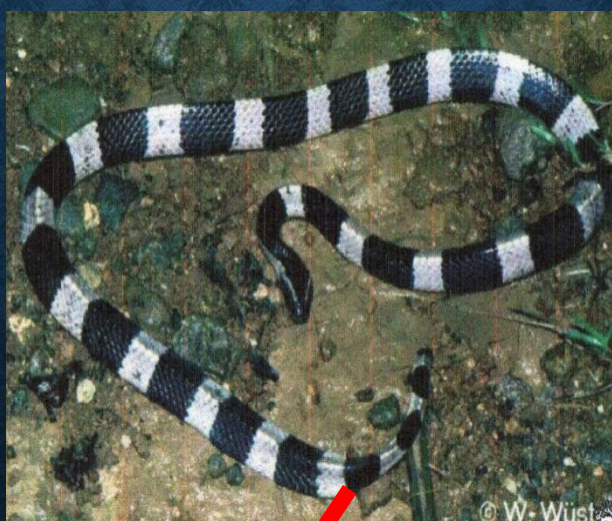
2. Эфа



3. Питон



4. Гадюка

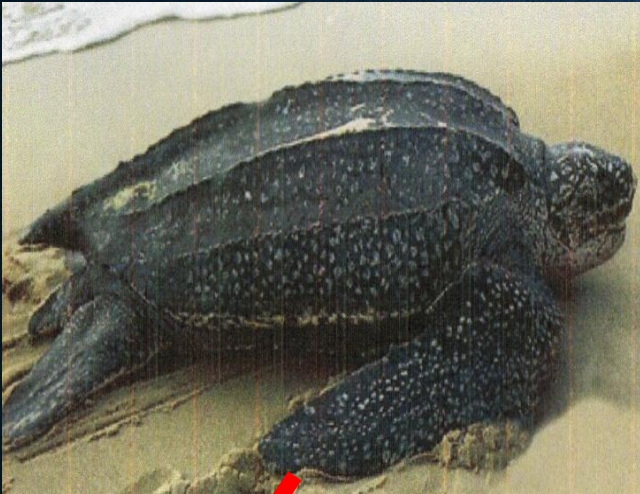


5. Уж

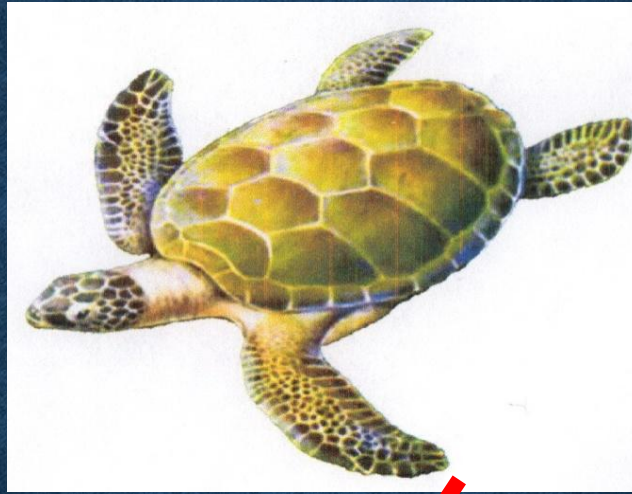


6. Анаконда

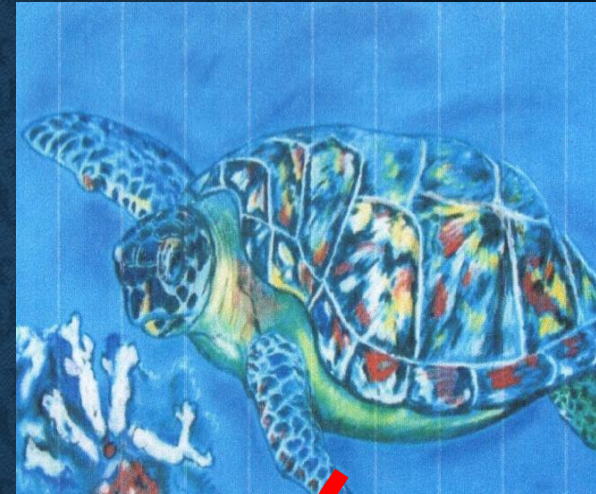
К отряду черепах
относится:



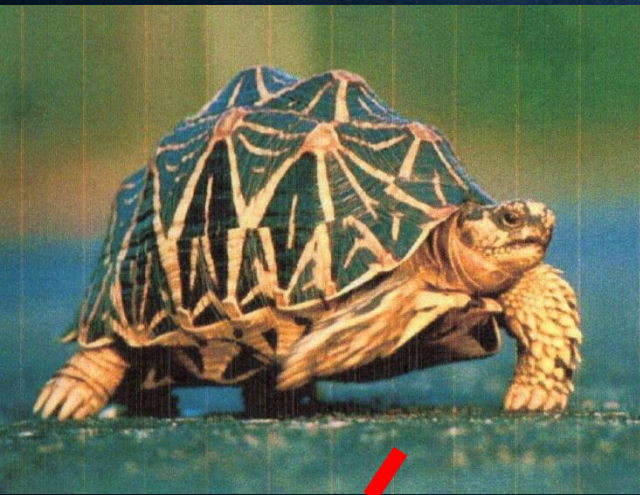
1. Кожистая



2. Суповая



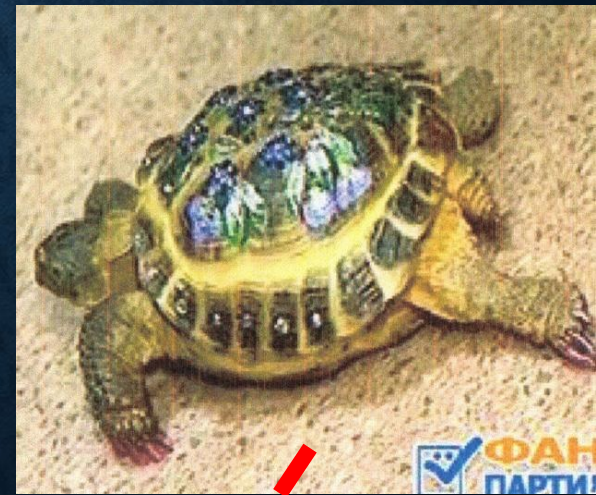
3. Бисса



4. Звездчатая



5.



6.

Характеристика отряда **Черепаш:**

1. **Тело** скрыто панцирем .
2. **Позвоночник**, панциря.
3. **Кожа** ороговевшая.
4. **Голова**
5. **Зубы**
6. Передние конечности -
7. Задние конечности -
8. **Общее** число
9. **Распространены** в
... .. .
10. Освоили для
... .. .

10. Существуют
11. К **морским черепахам**
-
12. **Зелёные черепахи**
13. Выступающие
14. Живут
15. Кормятся
16. Размножаются
17. **Яйца**
18. Период развития
19. Мясо **суповой черепахи**
-
20. Массовый отлов **черепах**

Д/з:

1. Учить слова
2. Письменно ответить на вопросы стр. 129
(1)



Видеофрагмент «Птерозавры»

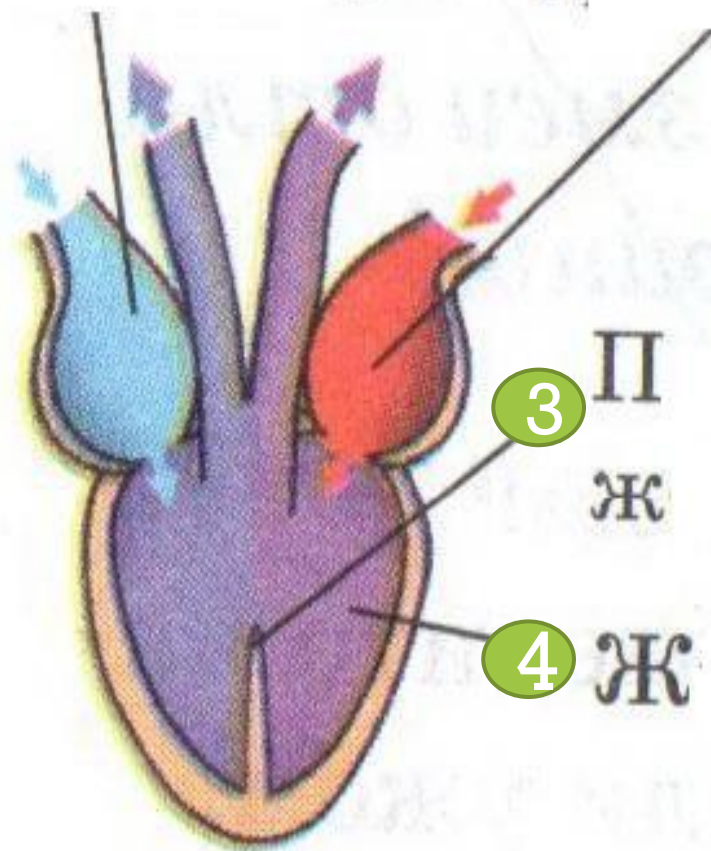


Видеофрагмент «Водная кобра»

В **сердце** ящерицы ВХОДИТ:

1 П
п

2 Л
е
п
е



3 П
ж
а
ж
к

К отряду **змей**
относится:



П . . . з



Э . а



П . . . н



Г а



У ж

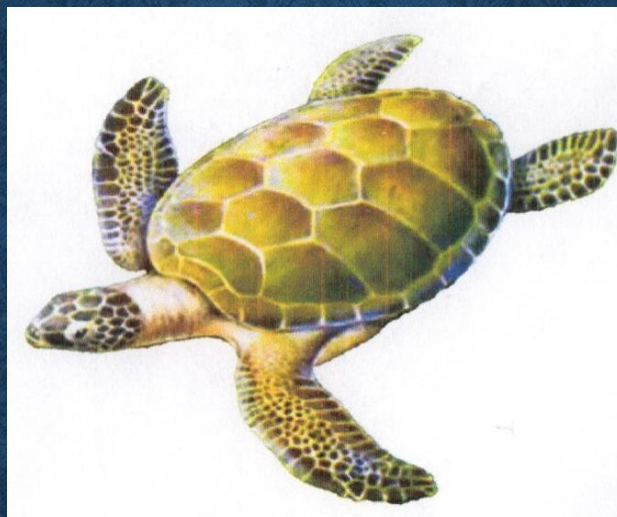


Л а

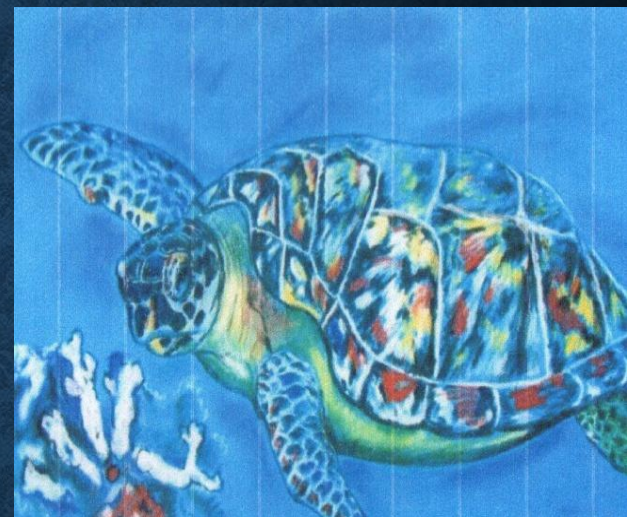
К отряду **черепах**
относится:



1. К я



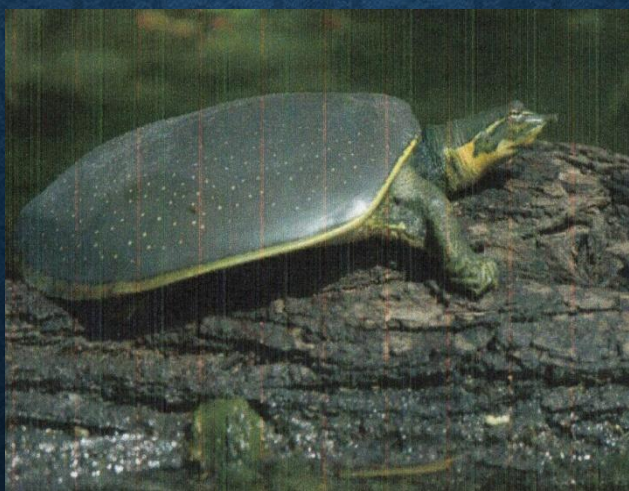
2. С я



3. Б а



4. З я



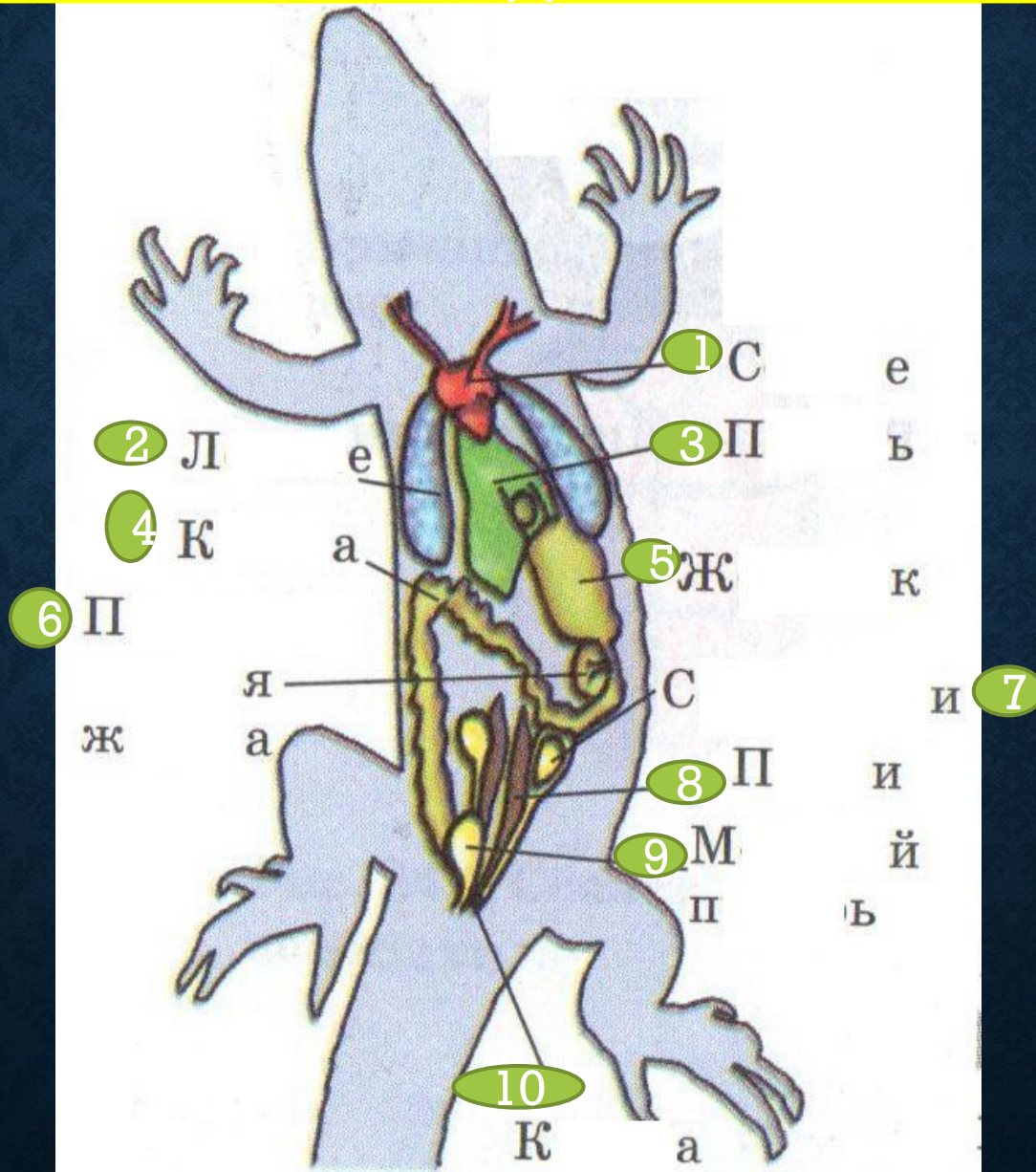
5. Д я



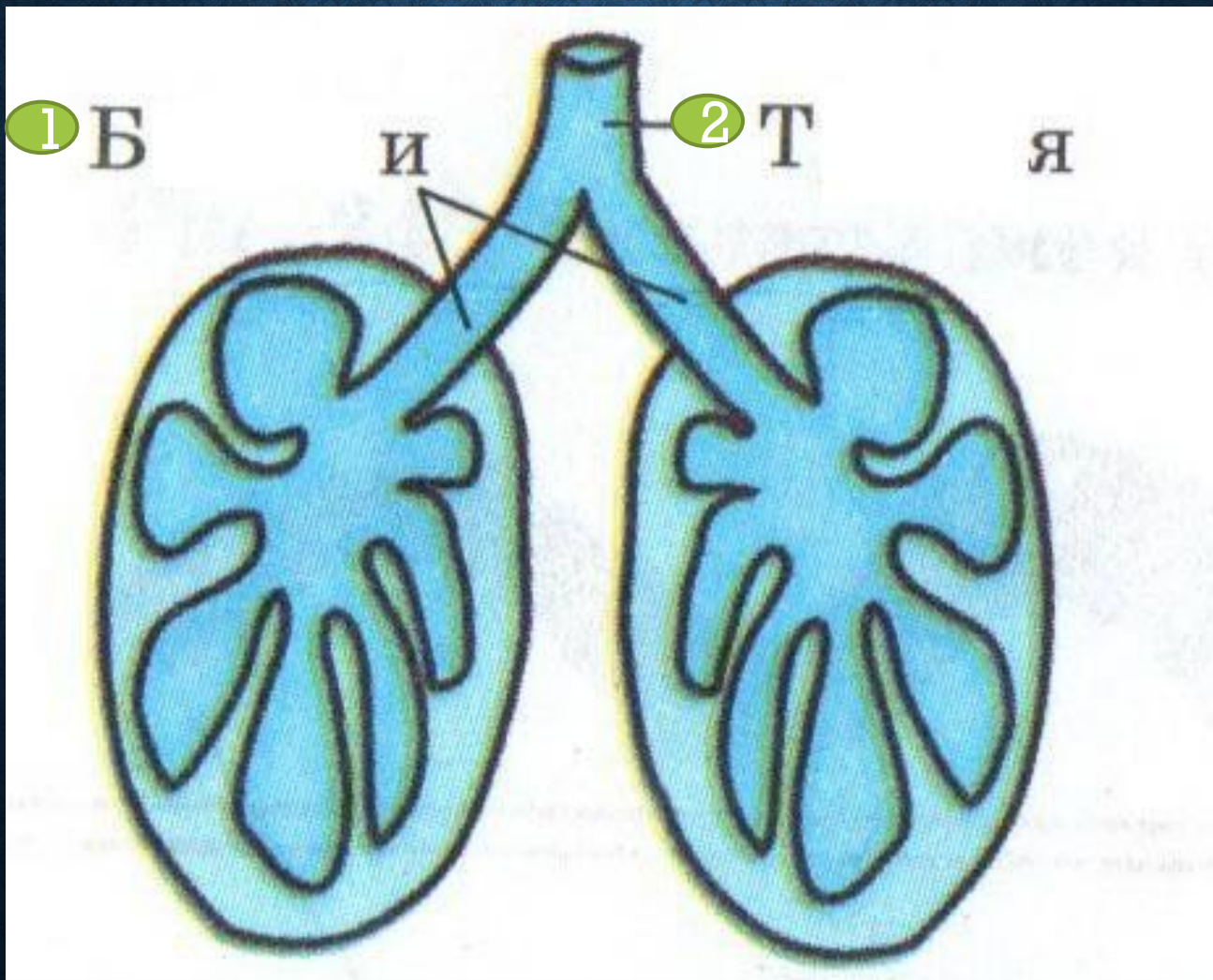
6. У я

Во **внутреннее** строение ящерицы

ВХОДИТ:



В **лѐгкие** ящерицы
ВХОДИТ:



К *чешуйчатым* пресмыкающимся

относится:



1. И . . . а



2. А . . . а



3. Х н



4. В . . . н



5. С . . . к



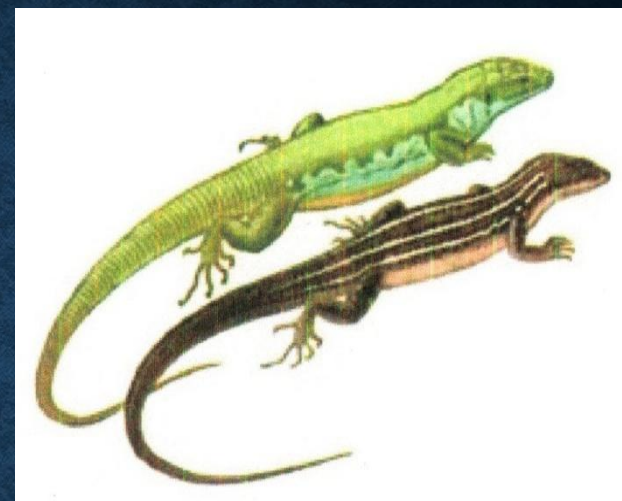
6. М . . . х



7. К а



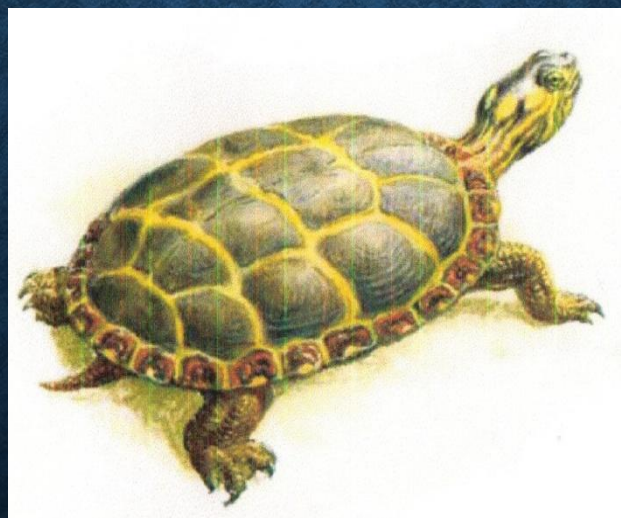
8. З . . я



9. Я а



10. Г н



11. Ч а



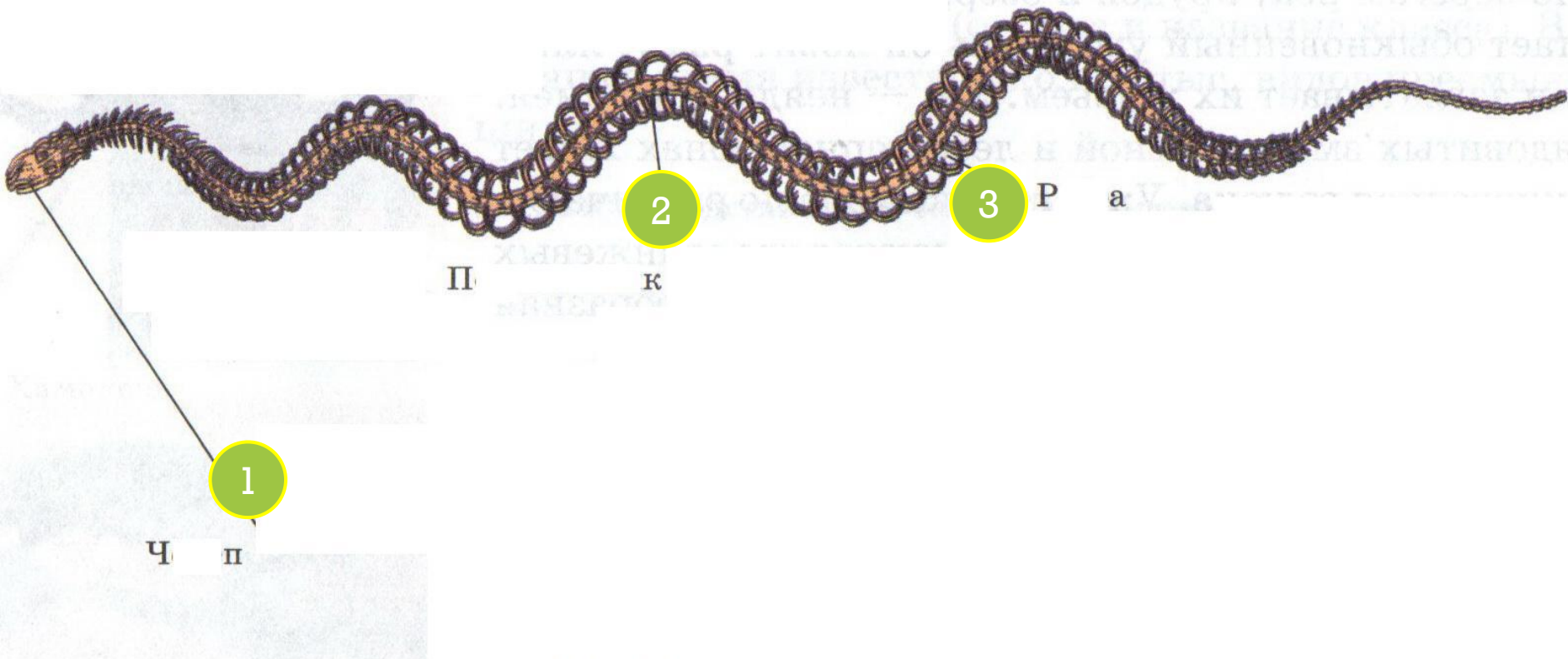
12. К л

В **скелет** змеи входит:

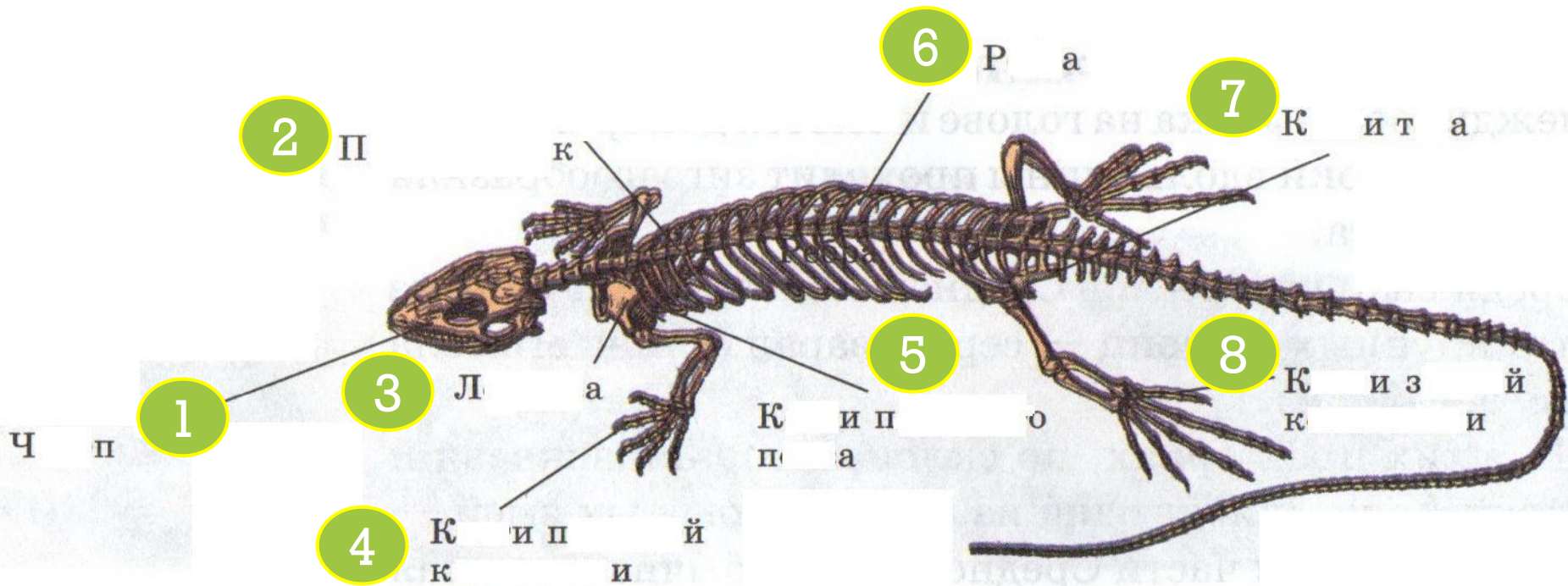
1. Ч...п

2. П.....к

3. Р...а



В **скелет** ящерицы ВХОДИТ:



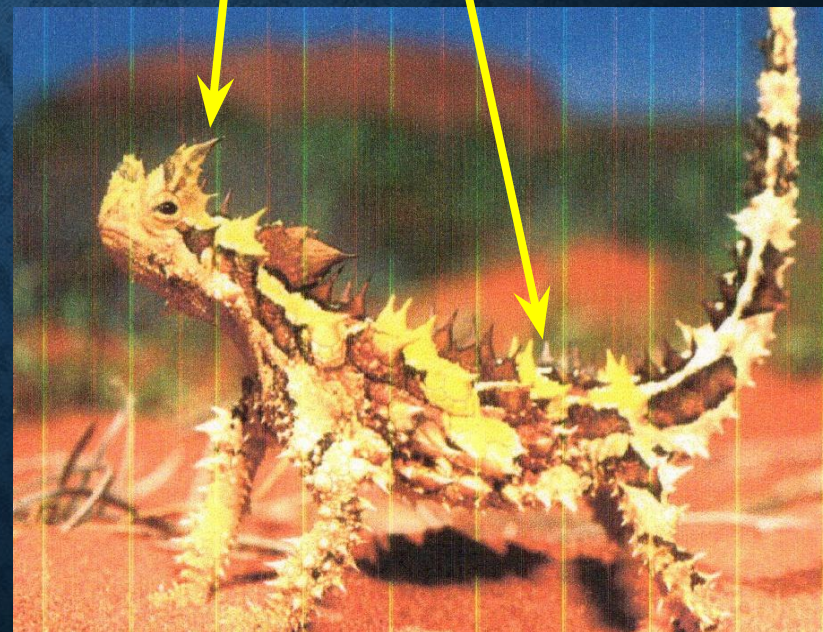
Что это?



1

2

3



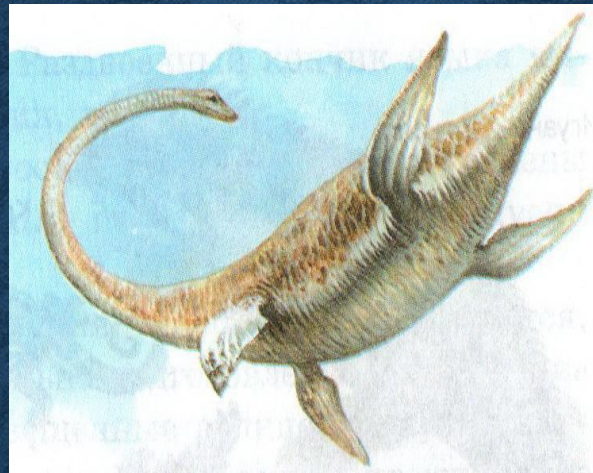
Это :

1. Ч...и
2. Щ...и
3. Ш...ы

К **древним** пресмыкающимся относятся
животные:



1. П н



2. Э р



3. Д к



4. Т р



5. Т с



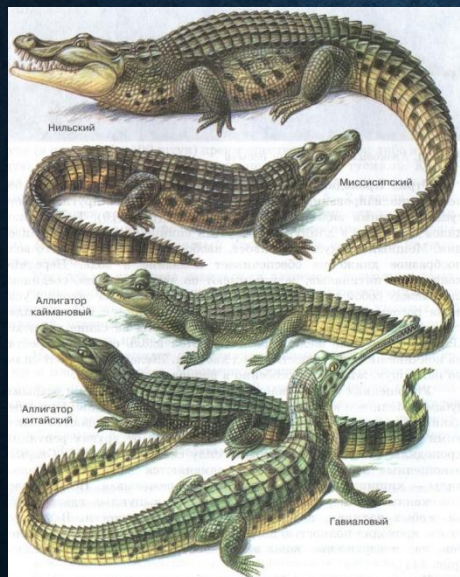
6. Н р

К **отряду** пресмыкающихся относится:



1. Отряд **Ч**.....**е**

2. Отряд **Ч**.....**и**



3. Отряд **К**.....**ы**

4. Отряд **К**.....**е**

Численность и *распределение* по отрядам:

Известно . . . тысяч видов пресмыкающихся.

1. Отряд Чешуйчатые - видов.

2. Отряд Черепахи – видов.

3. Отряд Крокодилы – видов.

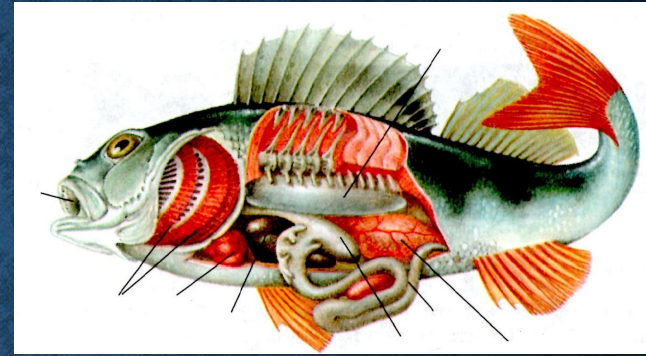
4. Отряд Клювоголовые – . . . вид (Га~~т~~терия)

Сравните:

Земноводные



Рыбы

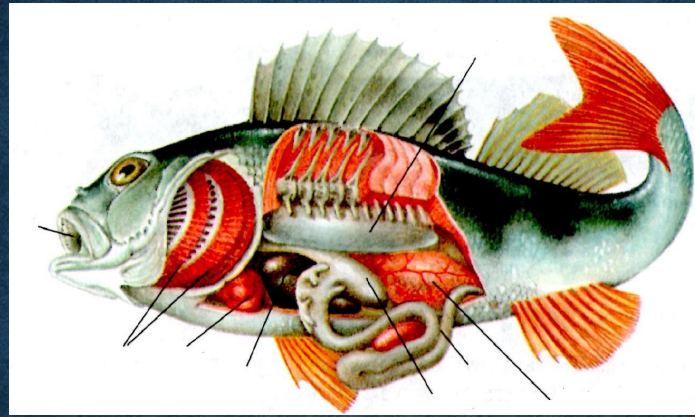


Сравните:

Земноводные:



Рыбы:



Насекомые:



Мультфильмы с участием кошек и собак:

