

Компания ТВОЕ



**ТВОЕ**-российский бренд, специализирующийся на

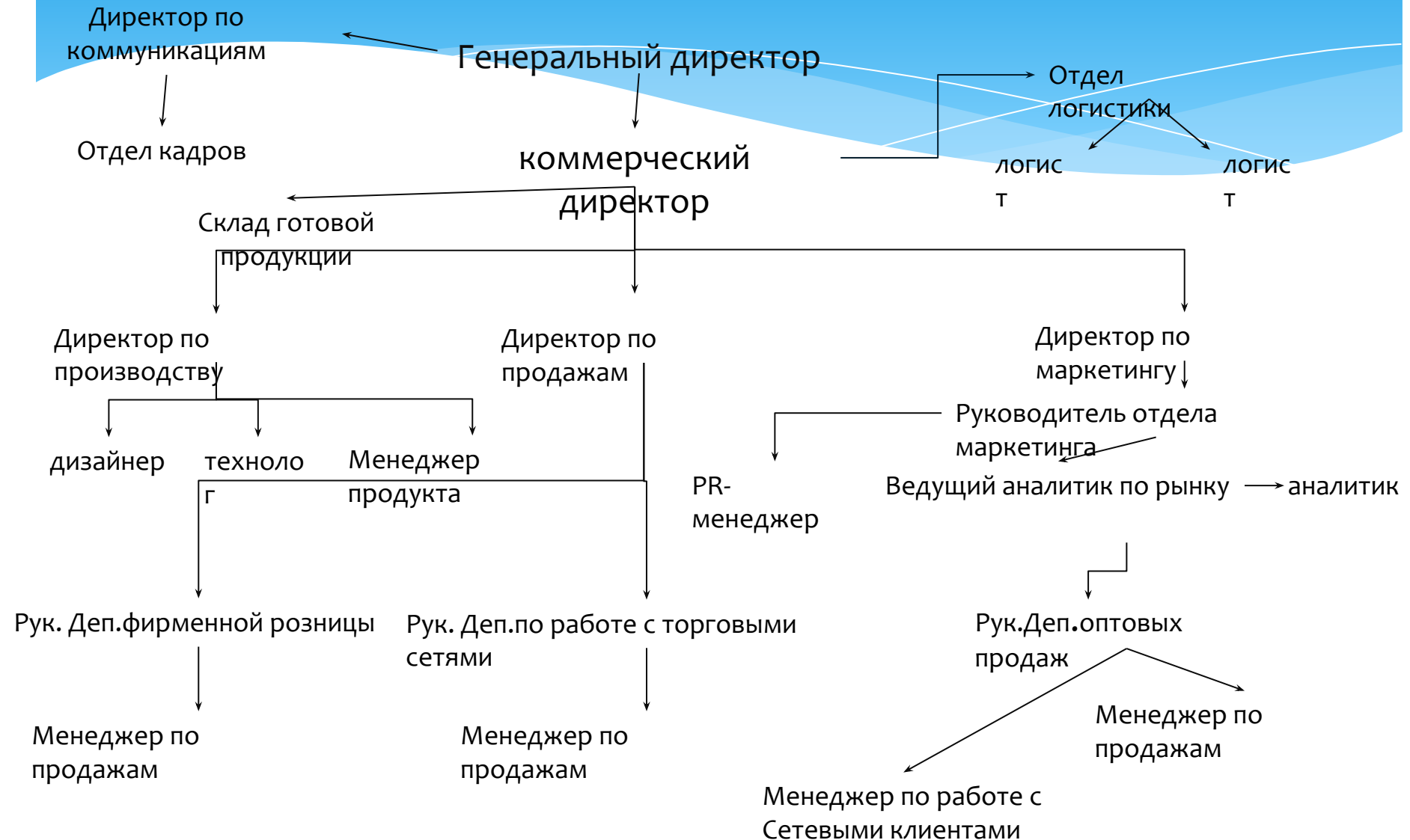
производстве мужской и женской повседневной, домашней и спортивной одежды.

- \* На 2017 год марка входит в состав российского холдинга "Русский трикотаж". Генеральным менеджером "ТВОЕ" является Дэвид Вилкинсон. Коллекции для бренда разрабатывают Карина Кино и Настя Маккей. С "ТВОЕ" также сотрудничают итальянские дизайнеры-консультанты.
- \* Компания основана в 2001 году
- \* Чистая прибыль за 2015 год составила- 700 млн.руб.

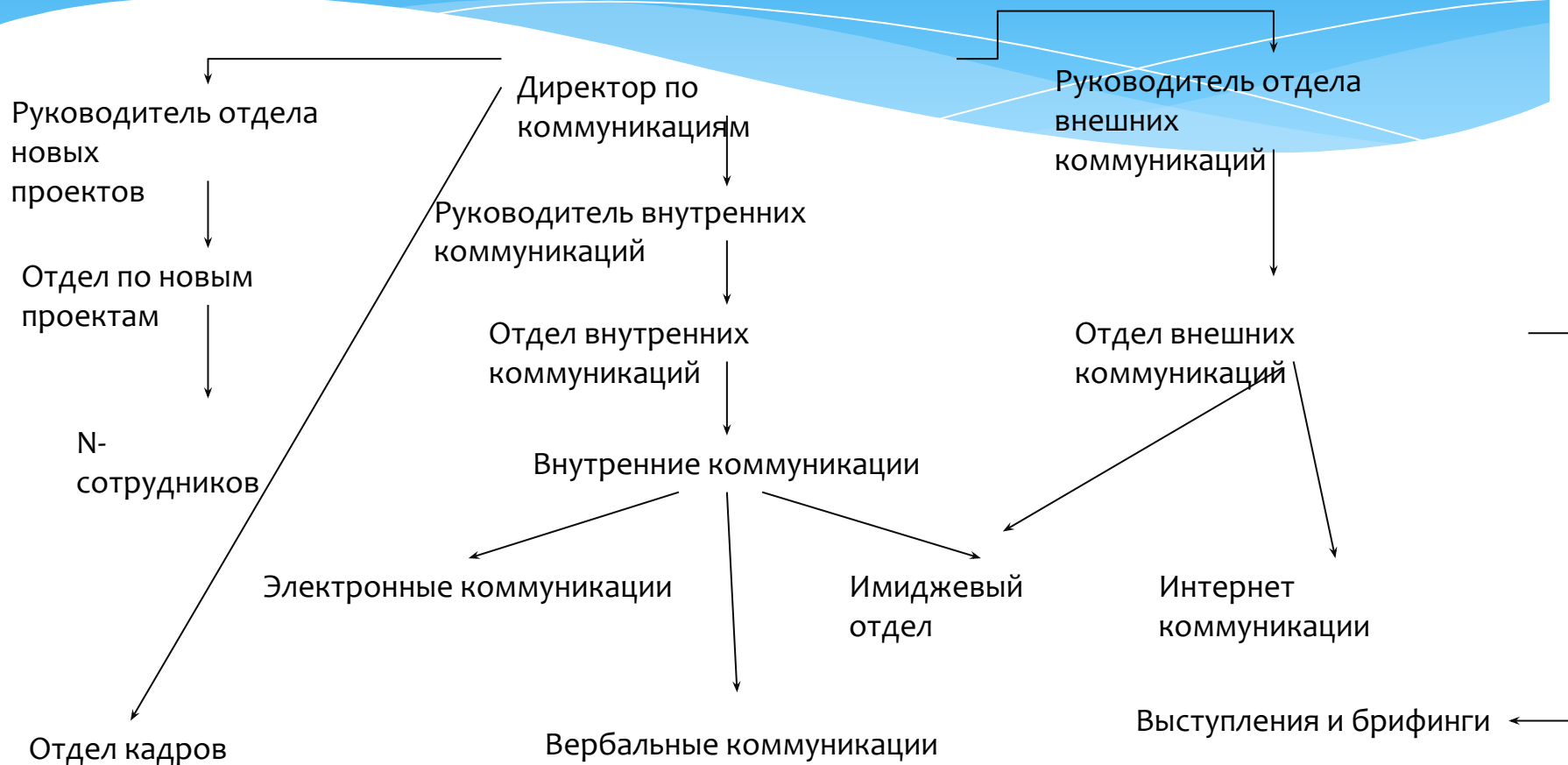
# Принципы и особенности компании

- \* При создании коллекций одежды мастера марки используют хлопок ,лен ,шерсть ,эластан ,полиэстер, вискозу. Специалисты”ТВОЕ” применяют уникальную технологию обработки трикотажа-биополиш, благодаря которой при длительной носке материал не скатывается.
- \* Целевая аудитория: парни и девушки от 16 до 25 лет
- \* Стиль бренда: коллекции марки выдержаны в повседневном и спортивном направлениях
- \* “ТВОЕ” удивляет покупателей небывало низким уровнем цен

# Схема организационной структуры ТВОЕ



# Схема управления коммуникациями ТВОЕ



# Характеристика коммуникаций ТВОЕ

- \* Упор на вертикальные коммуникации
- \* В роли внутренней коммуникации служит электронная и вербальная коммуникации
- \* Матричная структура управления

# PEST-анализ

## Политические факторы:

- Законодательство в области труда и социальной помощи населению
- Ограничения на импорт
- Увеличение налогов на торговлю в онлайн-магазинах

## Социо-культурные факторы:

- Увеличение спроса в условиях демографического роста
- Привлечение социально-активного населения
- Отношение к натуральным тканям

## Экономические факторы:

- Рост курса доллара стимулирует экспорт и препятствует импорту
- Уровень инфляции и безработицы
- Стоимость энергоресурсов и сырья
- Одна из самых высоких наценок на рынке

## Технологические факторы:

- Уникальная технология обработки трикотажа
- Автоматизация деятельности торговых представителей

# SWOT-анализ

## Сильные стороны:

- Собственная торговая марка
- Широкий ассортимент продукции
- Крайне низкие цены на товар
- Использование высококачественного сырья
- Наличие лояльных покупателей

## Возможности:

- Сохранение определенного спроса  
Даже в условиях эконом.кризиса
- Увеличение спроса в условиях  
демографического

## Роста

- Появление ресурсосберегающих технологий
- Создание местной эффективной сырьевой базы
- Развитие торговых центров в крупных и средних

Городах снизит стоимость аренды помещения

## Слабые стороны:

- Необходим серьезный контроль  
качества

## Товаров

- Повышенные требования к персоналу
- Очень высокий уровень конкуренции
- Дороговизна торговых площадей в ТЦ
- Низкий спрос в сегментах выше  
среднего

## Имеющиеся угрозы:

- Существенное падение спроса в  
условиях кризиса
- Развитие ТЦ повышает уровень  
конкуренции
- Невозможность инвестировать  
в рекламу на уровне крупных  
конкурентов





Спасибо за Внимание!