

Ветер

6 класс

1	Чему равна величина нормального атмосферного давления?	
2	Как называется «безжидкостный» барометр?	
3	Определите относительную высоту холма, если АД у подножья – 758 мм рт. ст., а АД на вершине – 755 мм рт. ст.	
4	Определите высоту горы, если у подножья – НАД, а на вершине 520 мм рт. ст.	
5	Определите АД на вершине холма, если АД у подножья – 745 мм рт. ст. и высота холма 315 м	

6	Определите географические широты, в которых в течение года господствует низкое атмосферное давление	
7	Определите географические широты, в которых в течение года господствует высокое атмосферное давление	
8	С какой силой давит атмосфера на каждый см ² земной поверхности?	
9	Какое атмосферное давление будет летом ночью над морем?	
10	Чем выше над уровнем моря расположена территория, тем атмосферное давление	

Ветер

$T^{\circ}\text{C}$



ΔD



ветер

движение воздуха вдоль земной поверхности из области высокого давления в область более низкого давления

направление ветра

скорость ветра

по стороне горизонта,
откуда дует: например
Ю-В, З, С-З.

измеряется в м/с

«Чем больше разница в ΔD между двумя участками земной поверхности, тем сильнее ветер»

силу ветра оценивают по специальной шкале в баллах:

от 0 до 12

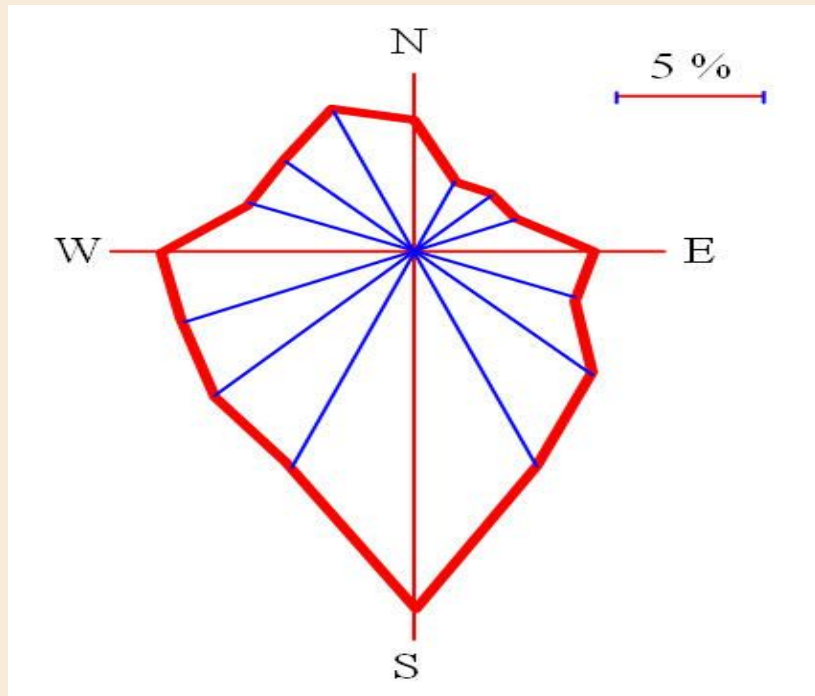
0 – штиль

3 – слабый ветер

6 – сильный ветер

9 – шторм

12 – ураган

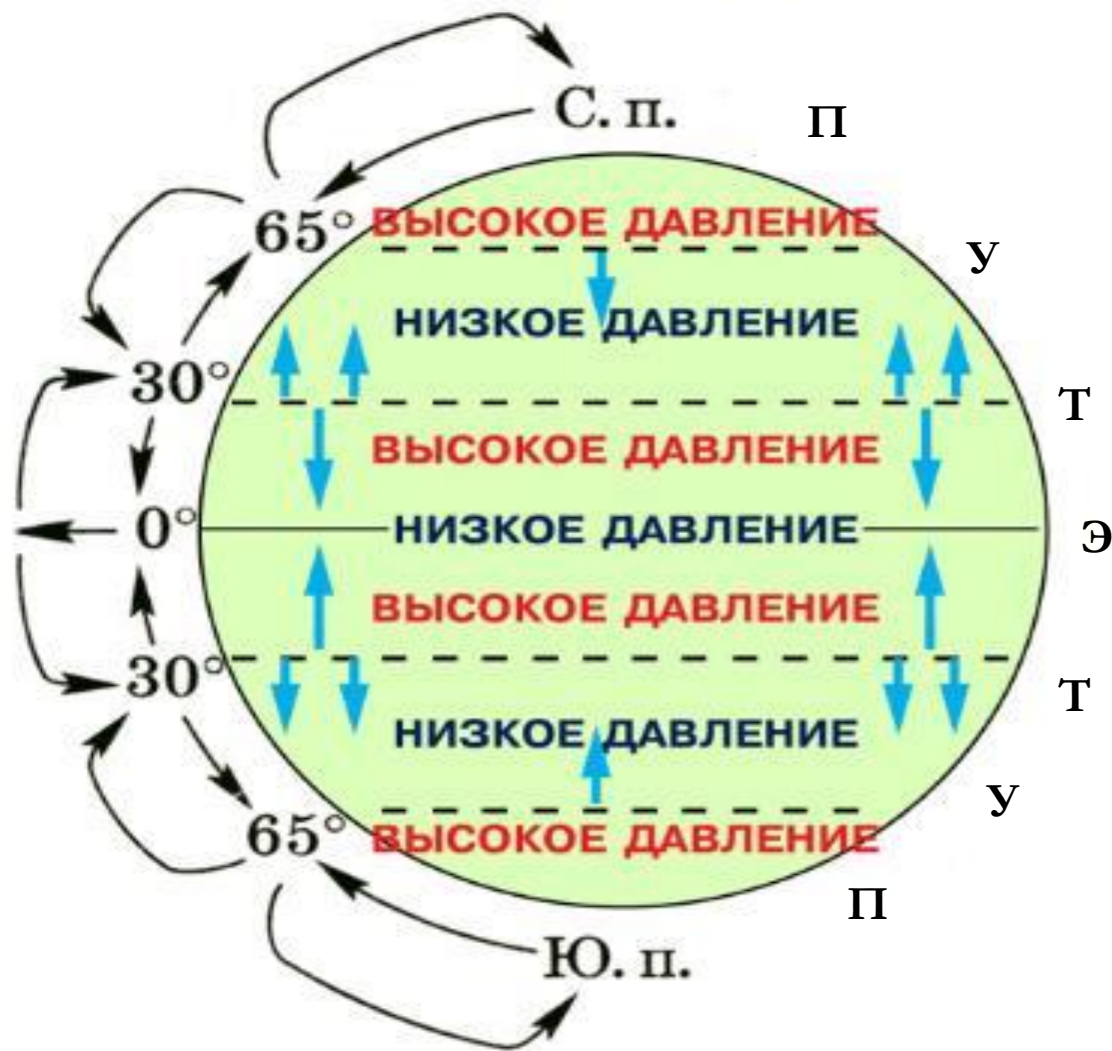


Роза ветров



флюгер – прибор, определяющий направление и скорость ветра

Анемометр – прибор для измерения скорости ветра по его давлению на движущуюся часть – вертушку. Вертушка состоит из четырех чашек, вращающихся вокруг оси. По числу оборотов чашек в секунду и определяют скорость ветра.



Низкое АД – экватор
и умеренные широты

Высокое АД –
тропики и полярные
широты (полюса)

Примечание: П – полюс, У –
умеренные широты, Т – тропики, Э
- экватор

Какими бывают ветры?

(М-море, С-суша, ВД-высокое давление, НД-низкое давление)

местные	крупнейшие			
<p>бризы – ветры, возникающие на берегах морей и крупных озер.</p> <p>Меняют направление два раза в сутки: днем - М→С, ночью - С→М</p>	муссоны –	пассаты	западные	стоковые
	ветры,	постоянные ветры		
	<p>образующиеся на границах материков и океанов и меняющие свое направление два раза в год.</p> <p>С → М (зима) М → С (лето)</p>	<p>ветры, дующие из областей ВД над тропиками в области НД над экватором</p>	<p>ветры, дующие в умеренных широтах, с запада на восток</p>	<p>ветры, дующие из областей ВД над полюсами в области НД над умеренными широтами</p>

Схема образования ветра

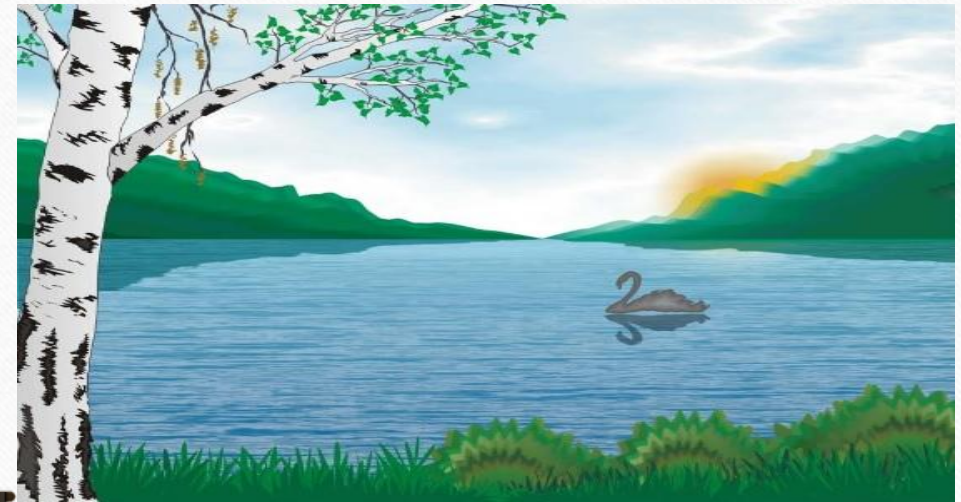
Лето. День. Суша - Море



Попробовать дома объяснить схему образования
ветра:
Лето. Ночь. Суша - Море



Попробовать дома объяснить схему образования
ветра:
Лето. Ночь. Поле - Озеро



Задание 1

Вставьте пропущенные слова

«Летней ночью температура в лесу ___А___, чем над лугом. Крона деревьев задерживает дневное тепло. Следовательно, воздух над лесом будет более ___Б___, и он начнет ___В___, атмосферное давление начнет ___Г___.

Над лугом ночью будет формироваться область ___Д___ атмосферного давления. А мы знаем, что ветер – это движение воздуха с областей высокого АД в области низкого АД. Следовательно, летней ночью на границе лес-луг, ветер будет дуть с ___Е___ в ___Ж___.

Задание 2

Проверьте, насколько верны утверждения

1	Ветер - движение воздуха вдоль земной поверхности из области низкого давления в область более высокого давления	
2	Разное атмосферное давление над лесом и лугом, объясняется разной температурой воздуха над ними.	
3	Направление ветра измеряется в м/с.	
4	«Чем больше разница в атмосферном давлении между двумя участками земной поверхности, тем сильнее ветер»	
5	Самый сильный ветер оценивается 10 баллами.	
6	Бриз – сезонный ветер.	
7	Пассаты, западные ветры и стоковые ветры – постоянные ветры на Земле.	
8	Стоковый ветер дует в районе экватора.	
9	Водная поверхность медленнее нагревается и медленнее остывает.	
10	Летний муссон дует с океана на сушу.	

1	При какой схеме будет сильнее ветер?			Задание 3
	А) 764 мм рт. ст. → 759 мм рт. ст.	Б) 721 мм рт. ст. → 717 мм рт. ст.	В) 733 мм рт. ст. → 727 мм рт. ст.	
2	Ветры, образующиеся на границах материков и океанов и меняющие свое направление на противоположное два раза в год?			
	А) муссоны	Б) пассаты	В) бризы	
3	Ветры, дующие из областей ВД над тропиками в области НД над экватором?			
	А) западный ветер	Б) муссоны	В) пассаты	
4	Ветры, дующие в умеренных широтах?			
	А. западный ветер	Б. пассаты	В. стоковый ветер	
5	Прибор для измерения скорости ветра по его давлению на движущуюся часть – вертушку?			
	А. флюгер	Б. барометр	В. анемометр	
6	Какова сила шторма по шкале определения силы ветра?			
	А. 6 баллов	Б. 9 баллов	В. 12 баллов	
7	Где в России дуют ветры, называемые муссонами?			
	А) на юге Дальнего Востока	Б) в Центральной России	В) на побережье СЛО	
8	Над какой территорией летним днем будет формироваться область повышенного давления?			
	А. над лесом	Б. над пашней	В. над лугом	

Домашняя работа

П. 43, стр. 111-113

Письменно слайды 11, 12,13