

**КРАСНАЯ КНИГА  
Мурманской  
области**

**RED DATA BOOK  
of the Murma  
Region**



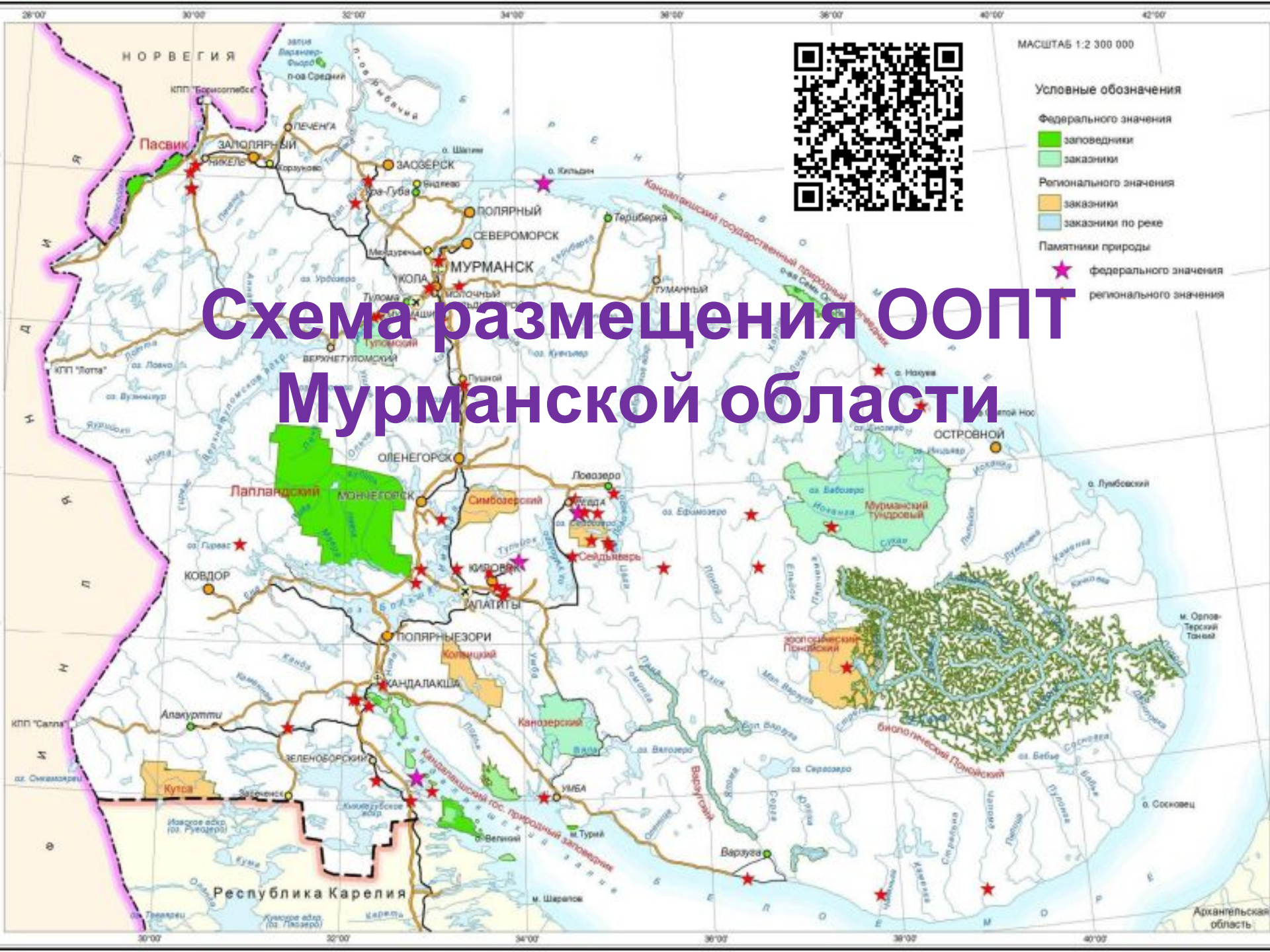
**КРАСНАЯ КНИГА  
МУРМАНСКОЙ ОБЛАСТИ**

**RED DATA BOOK  
OF THE MURMANSK REGION**



**Активисты эко отряда  
«Северные мишки»**

# Схема размещения ООПТ Мурманской области



МАСШТАБ 1:2 300 000



Условные обозначения

- Федерального значения
  - заповедники
  - заказники
- Регионального значения
  - заказники
  - заказники по реке
- Памятники природы
  - ★ федерального значения
  - ★ регионального значения

# ЖИВОТНЫЕ

## Беспозвоночные животные

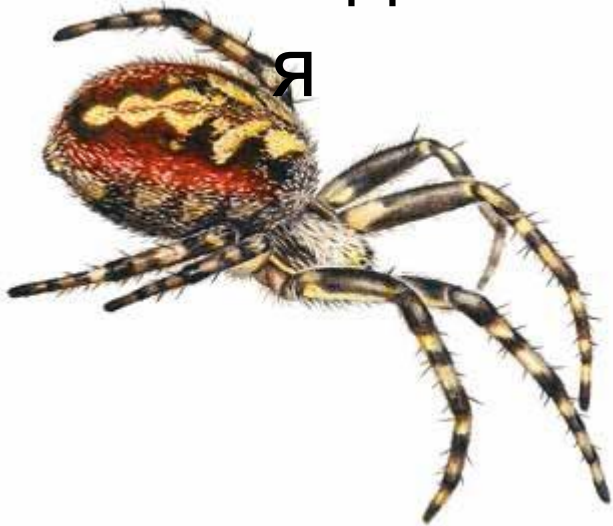
- Паукообразные
- Бабочки

## Позвоночные животные

- Птицы
- Млекопитающие

# Паукообразные

Акулепейра  
лапландска



Ксистикус  
беловаты



Пардоза  
невзрачна  
я



# Бабочки

Павлиноглазк  
а малая



Траурниц  
а



# ПТИЦЫ

Белоклювая  
гагара



Хохлатый или  
длинноносый  
баклан



Северная  
олуша



# ПТИЦЫ

Большой  
баклан  
атлантически



Черная  
казарка  
атлантическ



Обыкновенна  
я гага



# ПТИЦЫ

Серый



Большой  
поморник



Пискульк



Сибирска  
я гага





Лебедь-кликун

# ПТИЦЫ

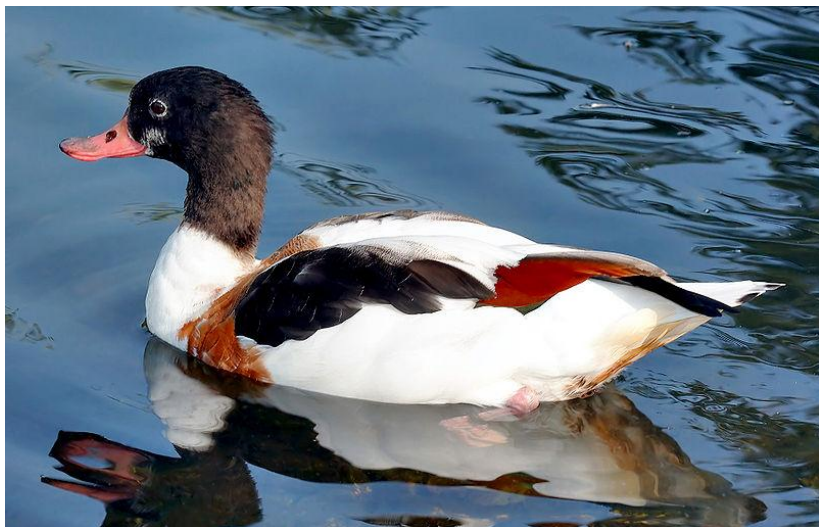
Луток



Пеганк



Тундровый  
лебедь



# ПТИЦЫ

Хруста



Рогатый

Грязови



Серый



# ПТИЦЫ

Оляпк



Серый



Большой



Белозобый



# ПТИЦЫ

Фили



Белая



Длиннохвостая



Бородатая



# ПТИЦЫ

Сапса



Чегло



Берку



Крече



# ПТИЦЫ

Обыкновенная



Обыкновенный канюк



Орлан-



Скоп



# Млекопитающие

Обыкновенный бобр



Выдр



Обыкновенный



Атлантический



# Млекопитающие

Рыс



Европейская

к



Северный  
олень  
европейский  
(дикий)





КОНКУРС ДЕТСКИХ РИСУНКОВ

# ПО СТРАНИЦАМ КРАСНОЙ КНИГИ



Ждем ваших рисунков!!!

Участникам нужно нарисовать редкие виды животных, занесенных в Красную книгу Мурманской области.

Приём конкурсных работ 01.04.21 - 30.06.21.

По адресу: 184506, Мурманская обл., г. Мончегорск, пер. Зелёный, д. 8.

Пн-пт с 9.00-17.15, обед 13.00-14.00.



Вступайте в нашу группу ВК [https://vk.com/forest\\_post](https://vk.com/forest_post):

Пишите нам на электронную почту: [rochtaforest@mail.ru](mailto:rochtaforest@mail.ru)



В Лапландском заповеднике стартует конкурс детских рисунков «По страницам Красной книги»!