

- Композиция (от лат.compositio) означает составление, соединение сочетание различных частей в единое целое в соответствии с какой-либо идеей.

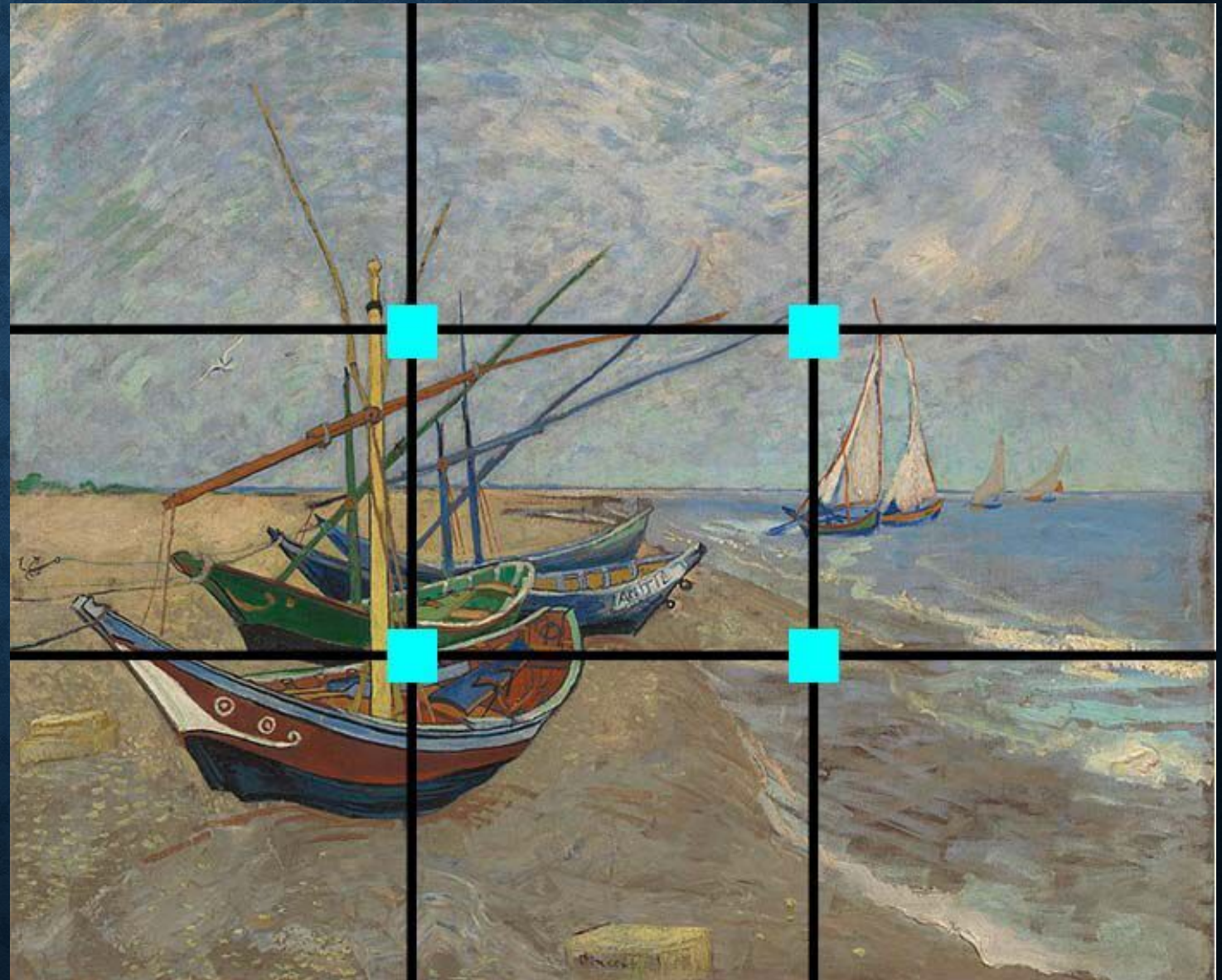
В изобразительном искусстве композиция-- это построение художественного произведения, обусловленное его содержание характером и назначением



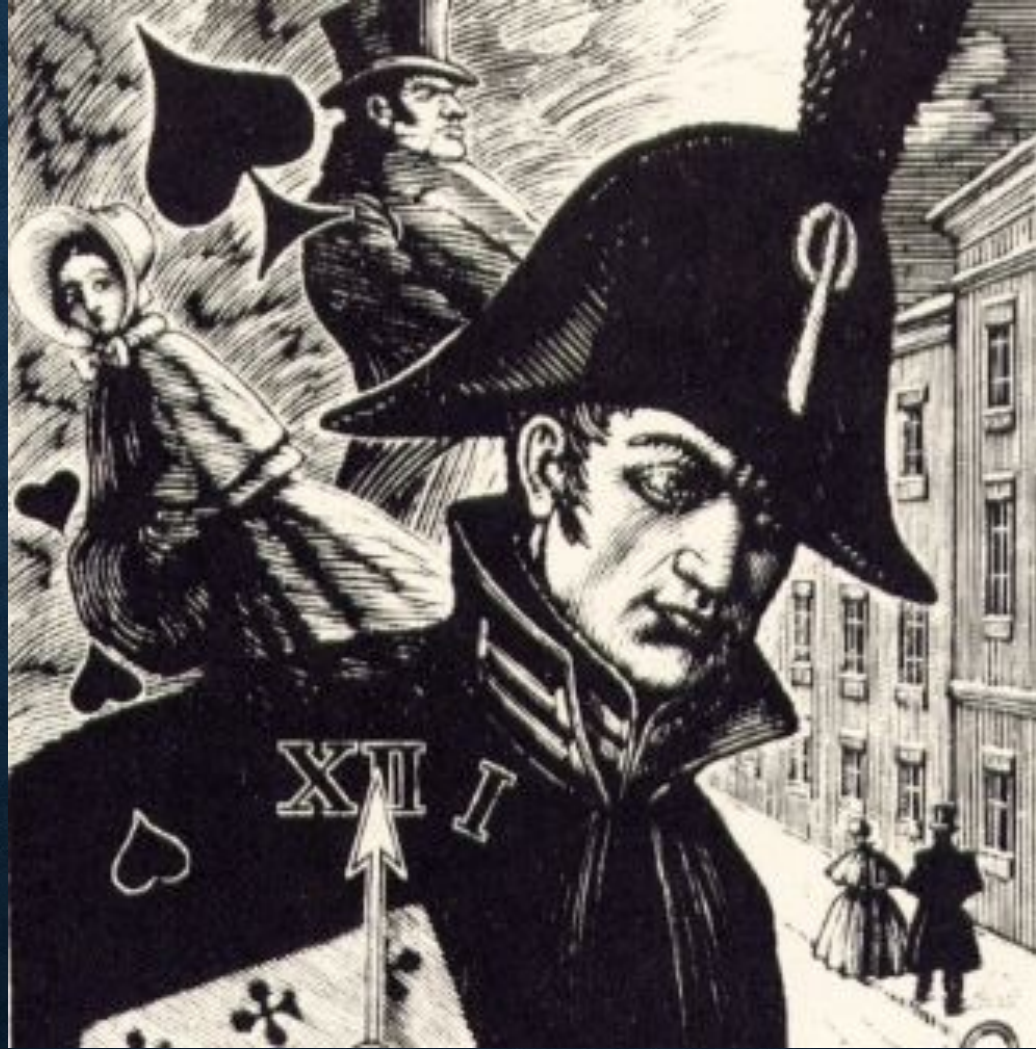


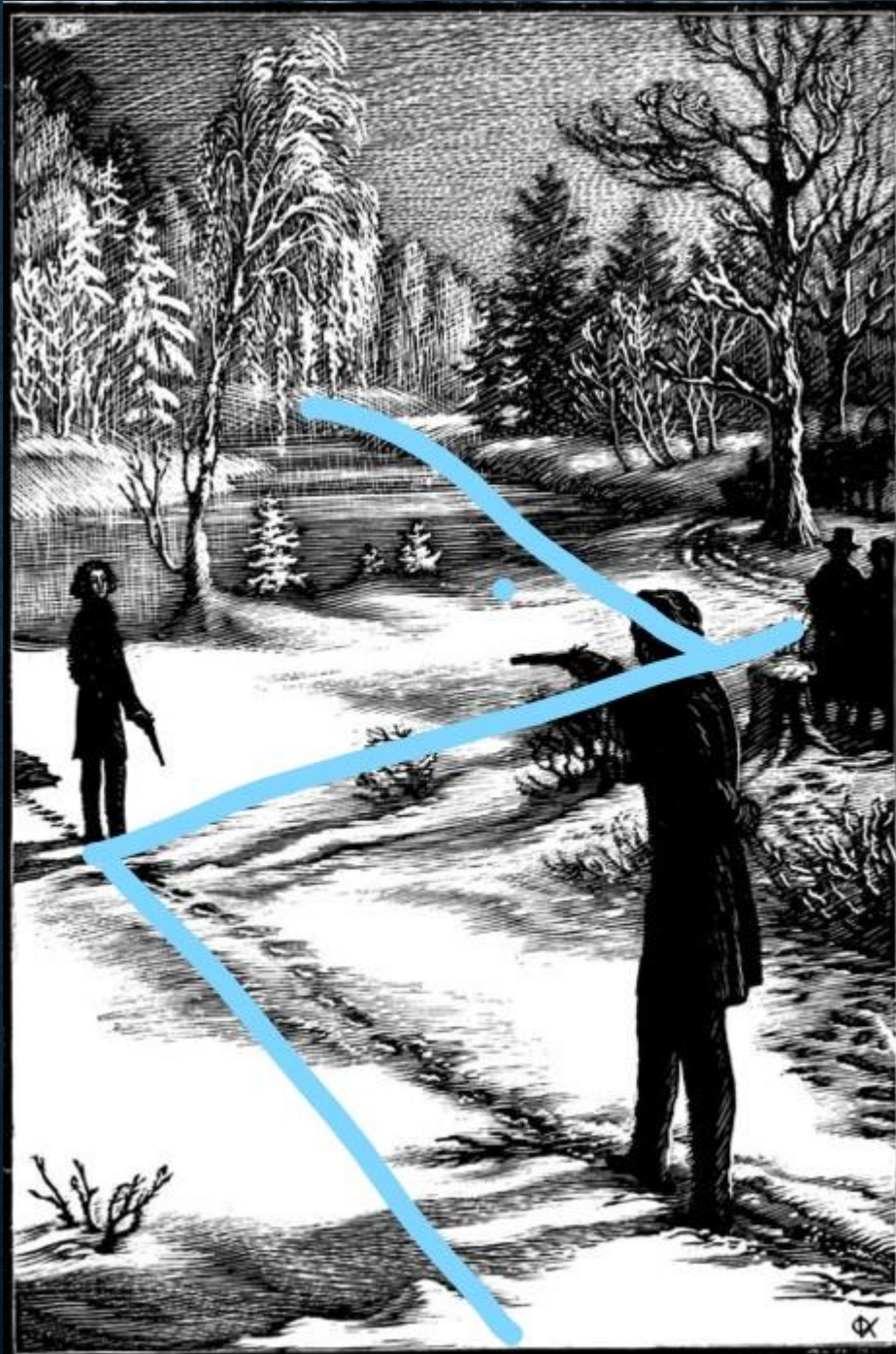


ПРАВИЛО ТРЕТЕЙ







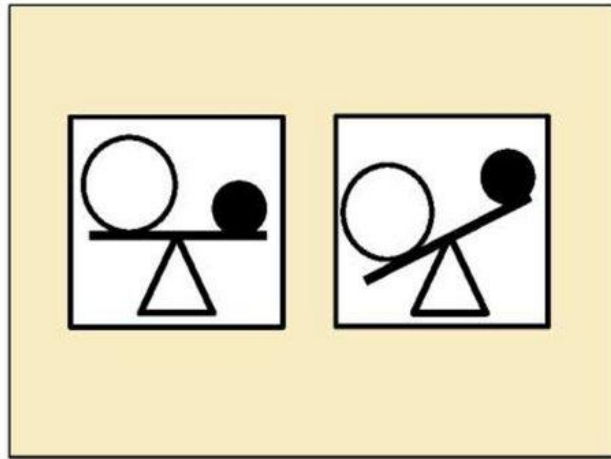






www.mistguides.com

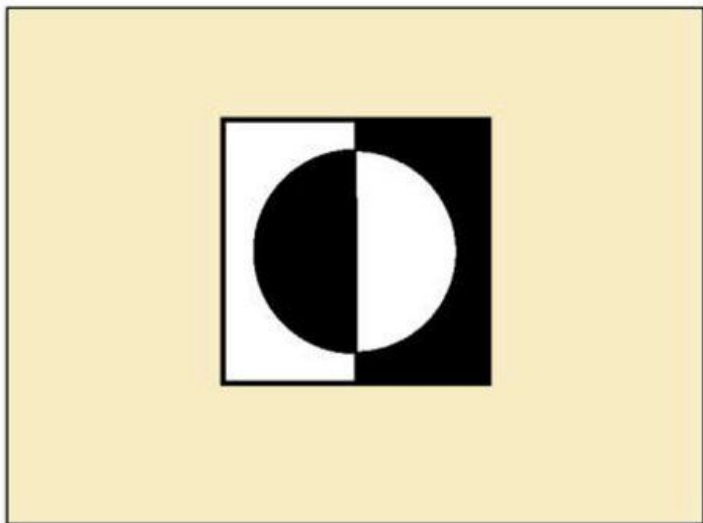
Равновесие



Равновесие в композиции - это когда все элементы сбалансированы между собой относительно центра. Равновесие зрительно вызывает чувства покоя и устойчивости.

Мы не можем зрительно воспринимать работу законченной, если по цветовым пятнам она не уравновешена. Работа должна быть зрительно устойчива.

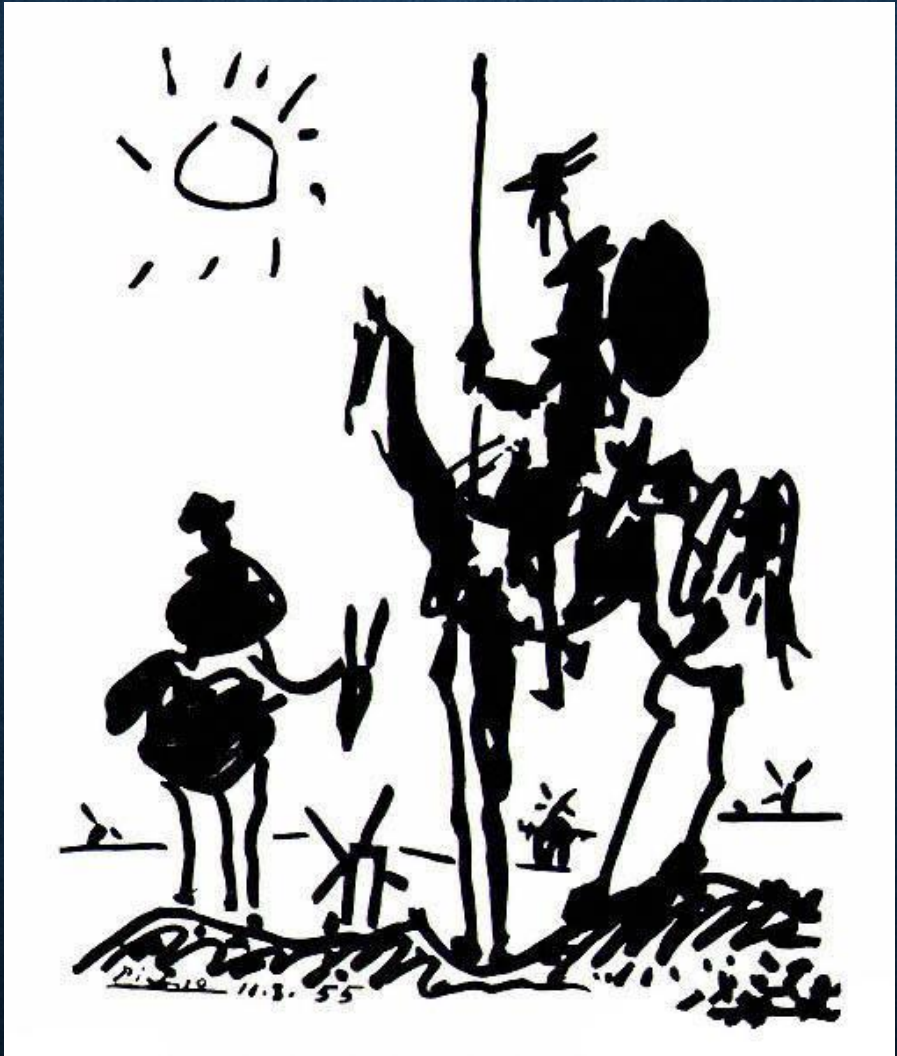
Контраст



Контраст – прием позволяющий усилить выразительность композиции, он основан на противопоставлении. Контраст может быть тональным, цветовым, контрастом величины и т.п.

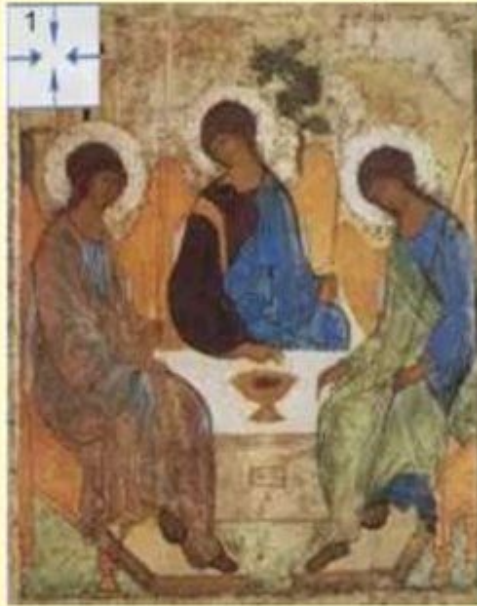
Контраст помогает выделить определенные элементы композиции, подчеркивает различие свойств, создает напряжение в композиции.







Композиция бывает замкнутая и открытая.



Открытая и закрытая композиция

- Композиция может быть открытой и закрытой.
- Если необходимо нарисовать панорамный пейзаж, то не следует его перегораживать с боков, ограничивать деревьями или зданиями, а лучше сделать его уходящим за пределы рамы.



