

**Город Сортавала и
его окрестности
в живописи
(1880–1940)**



Х. Мунстерхьелм.

Вид на залив Лаппаярви с горы Перятсу.

1880



**Адольф фон
Беккер
(1831-1909)
Герман и Элизабет
Халлонблад
в своей усадьбе
Хюмпеля. 1888**

**Х. Мунстерхьелм. Усадьба Рюттю.
1880-е годы.**



Эльяс Муукка (1853–1938)
Усадьба Хюмпеля. 1883





Mylykylän hovi ja Tohmajoki, Sortavalan pitäjä

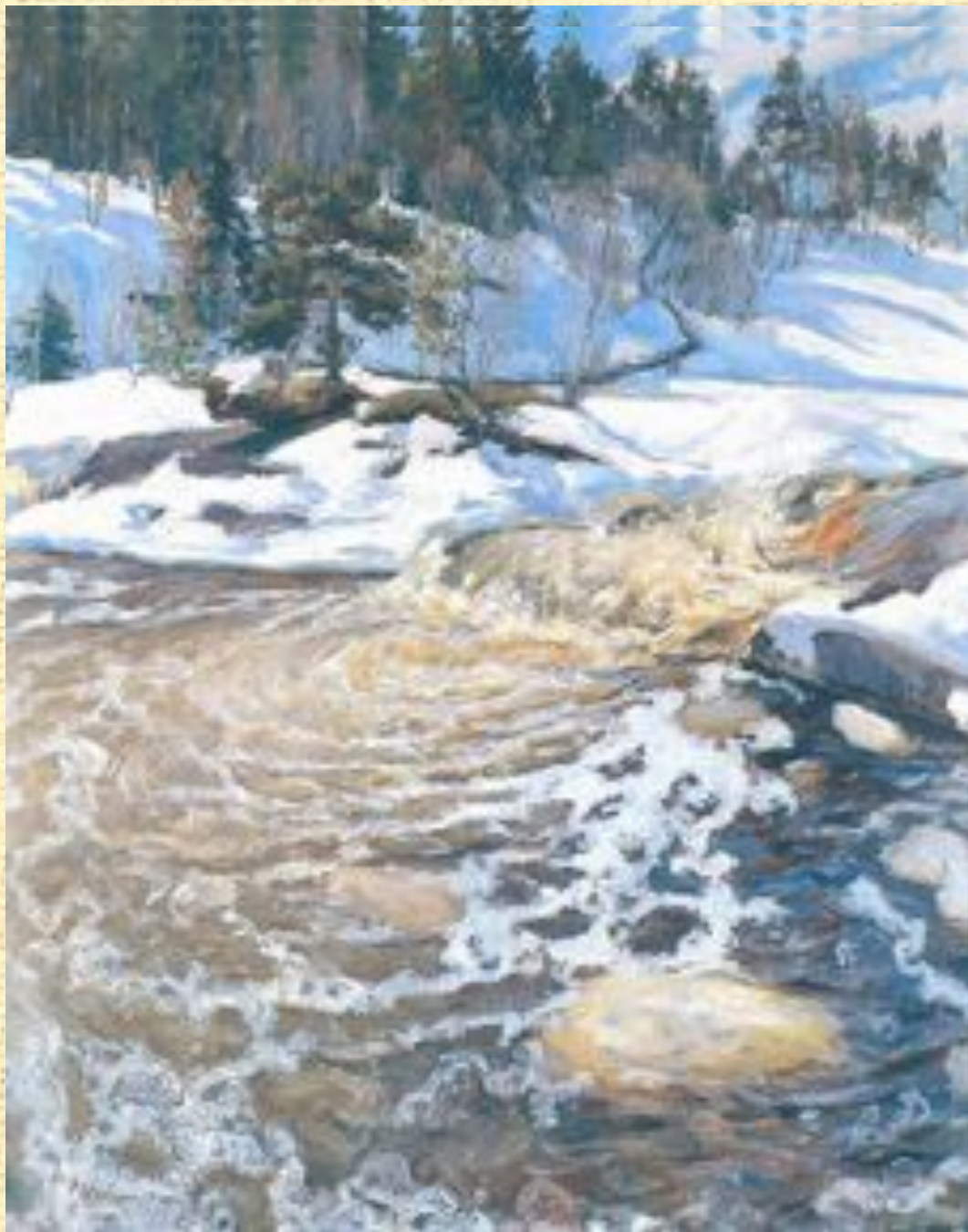
МЮЛЛЮКЮЛЯ .



Главное строение в усадьбе Мюллюкюля. 1899 г.

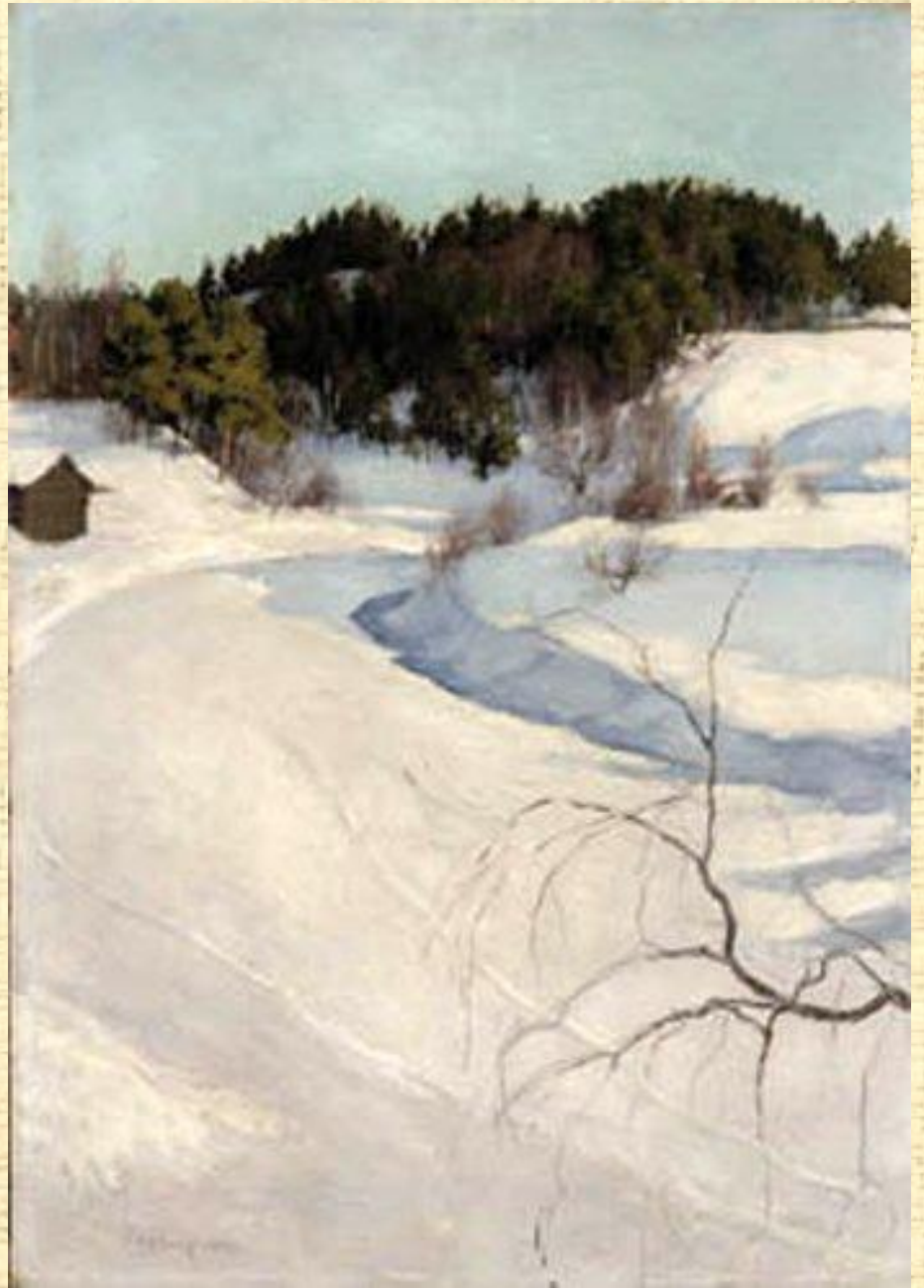


**Пекка
Халонен
(1865-1933)**



**П. Халонен .
Весенний разлив .
1895**

***П. Халонен .
Зимний
пейзаж .***



**Пекка Халонен.
Зимний пейзаж в
Мюллюкюля. 1896.**



П. Халонен . Мюллюкюля . Лесопилка . 1899





П. Халонен. Девушка на веранде. 1901

P. HALONEN
1901



***П. Халонен.
Остров Хавус. 1894***



П. Халонен. С берега Ладоги. 1903

P. HALONEN
1903.



П. Халонен.
Первопроходцы в Карелии. 1896



***П. Халонен.
Преследование.***



***Вяйно
Хямяляйнен
(1876–1940)***

***В. Хямяляйнен.
Мюллюкюля. Весна. 1906***



В. Хямляйнен. Усадьба Мюллюкюля.



В. Хямляйнен. Сортавала. 1932





**Вернер Тхоме
(1878-1953)**

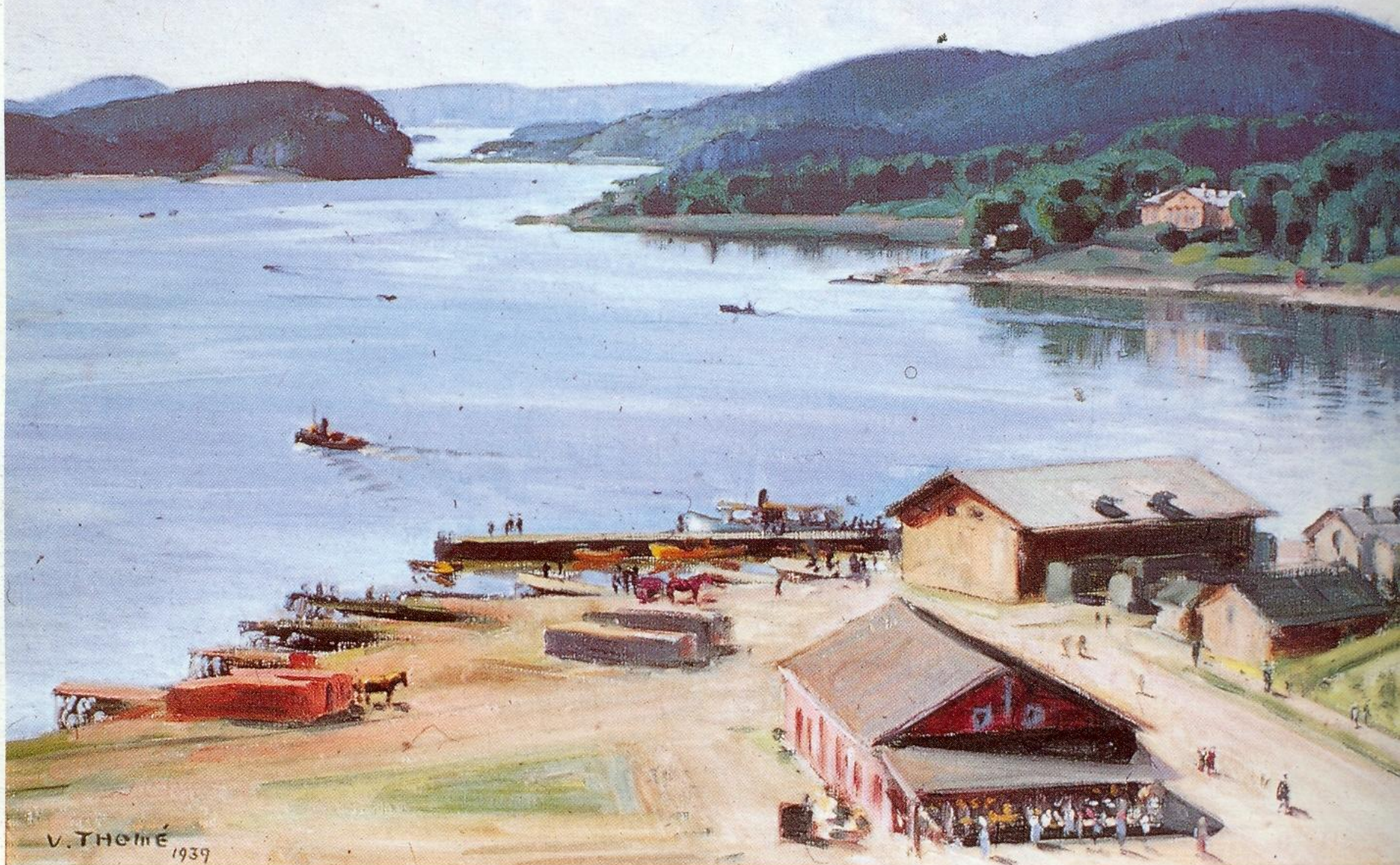
**В. Тхоме . Вид на город с острова
Куккасаари .**





***В. Тхоме . Вид на Сортавалу с горы Кухавуори.
1931***

В. Тхоме . Рыбный берег и залив Ляппярви .



V. THOMÉ
1939

**Вернер Тхоме. Сортавала. Домик на скале.
1931.**





Б. Пакаринен. Рыночная площадь.





**Б. Пакаринен. Сортавала.
Вид со стороны дома священника. 1902**



Б. Пакаринен. Сортавала со стороны пристани. 1900



Б. Пакаринен. На пристани. 1903

Лаури Хямяляйнен. Вид на Сортавалу
с мыса Хийлиниemi . 1934

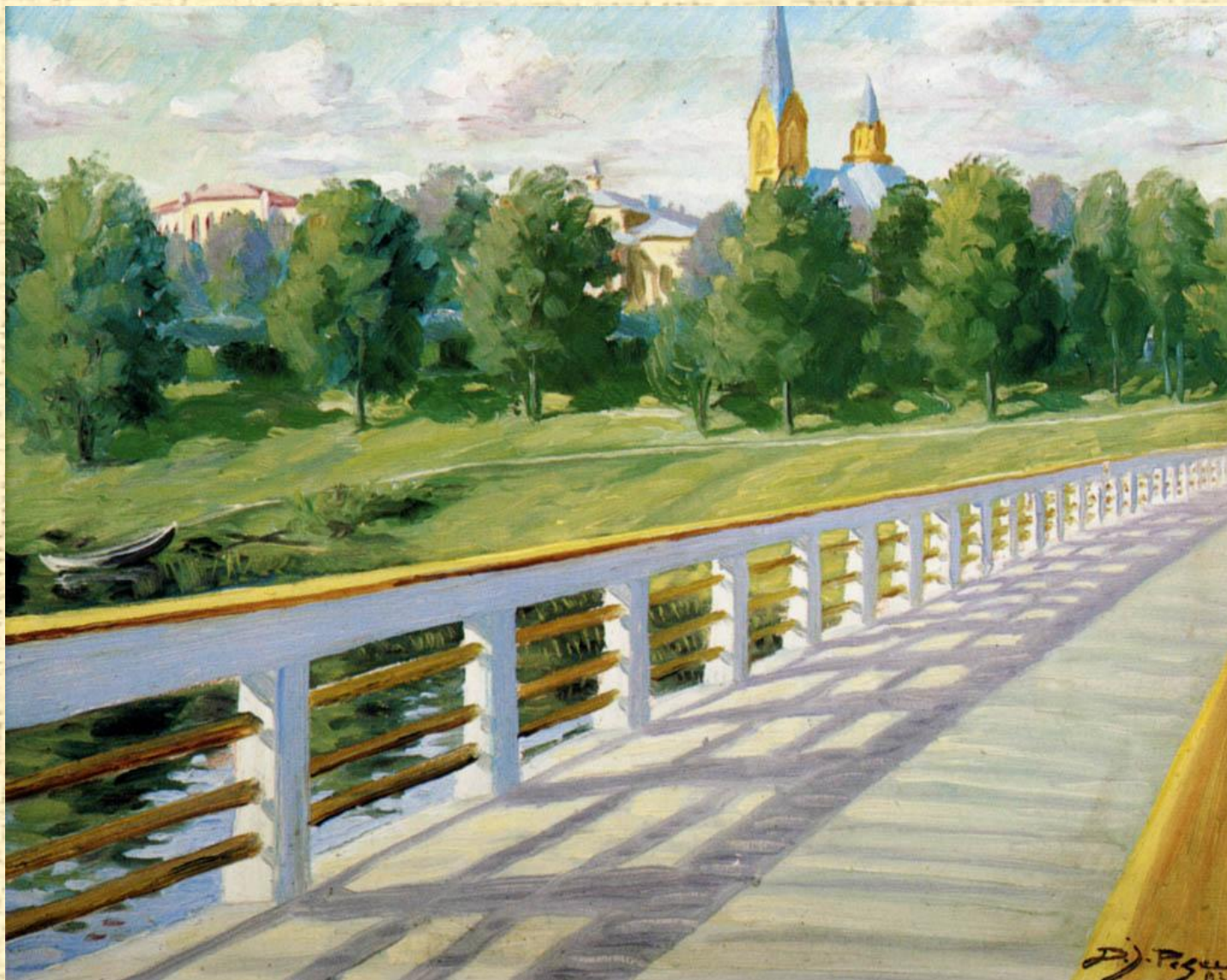




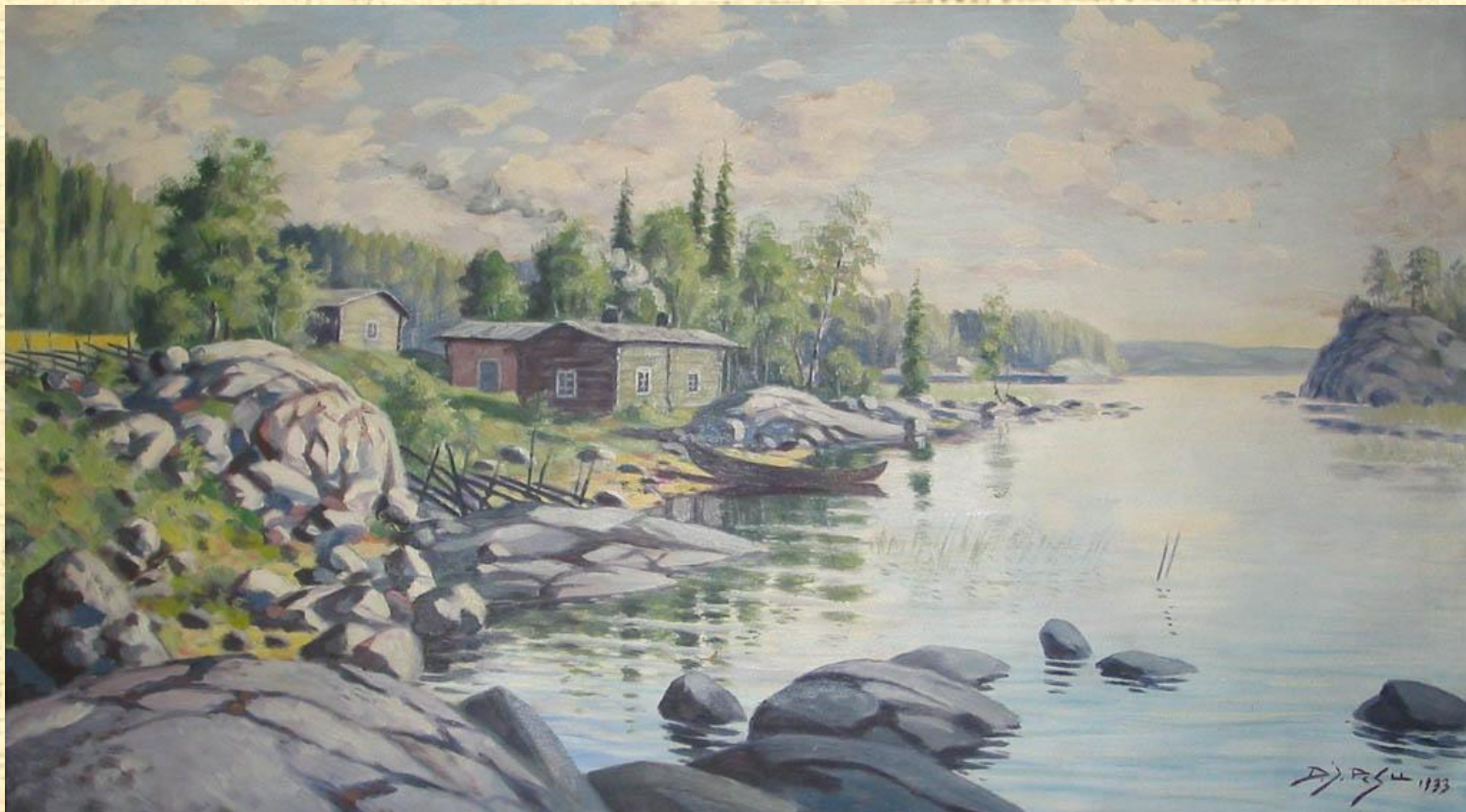
Д. Песу. Старая лютерантская церковь.



Д. Песу. Больница сестёр милосердия. 1933



Д. Песу. Деревянный мост.



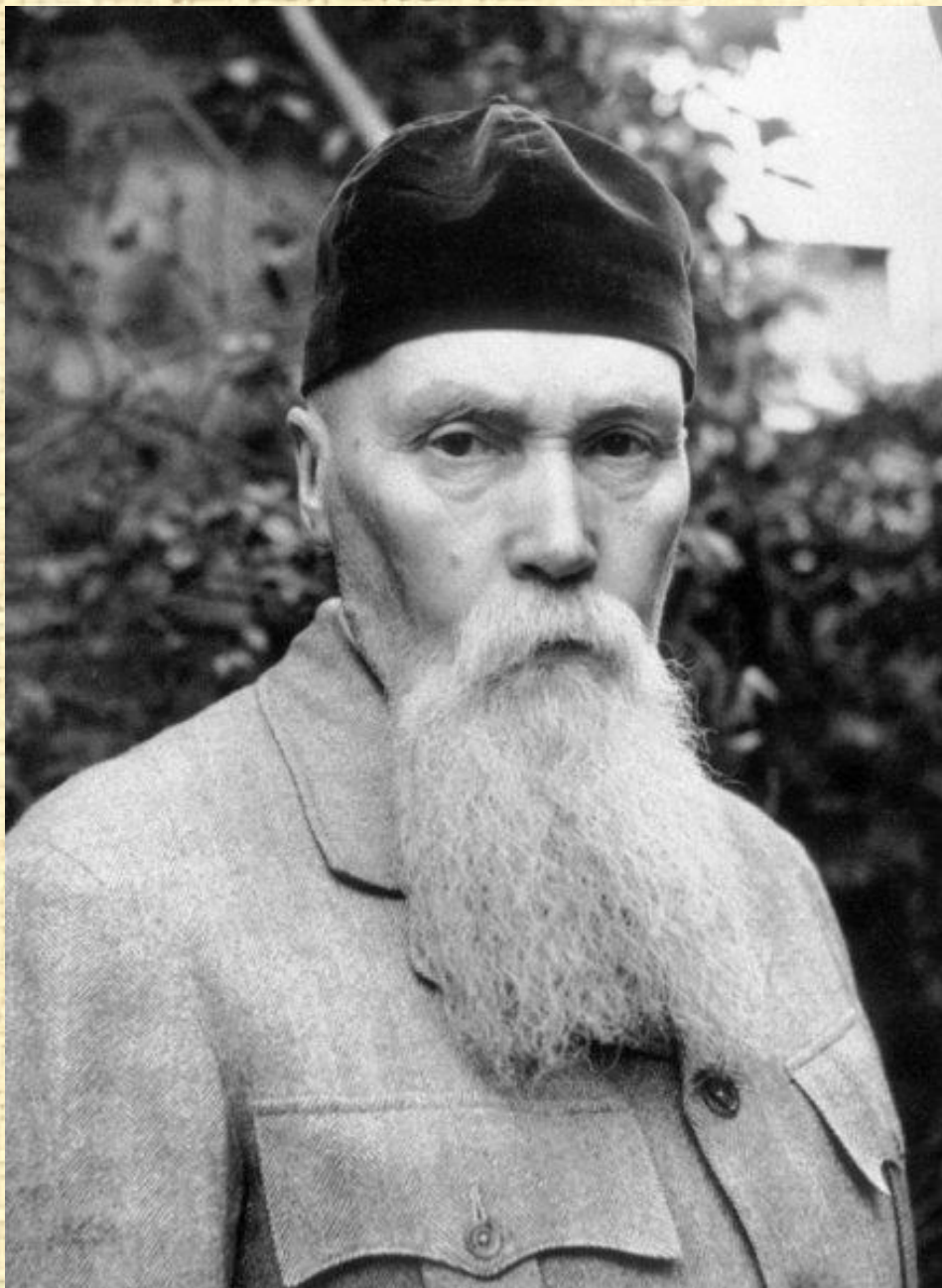
Д. Песу. Сортавальские шхеры. 1933

О. Пулкконен. Рыночная площадь. 1935





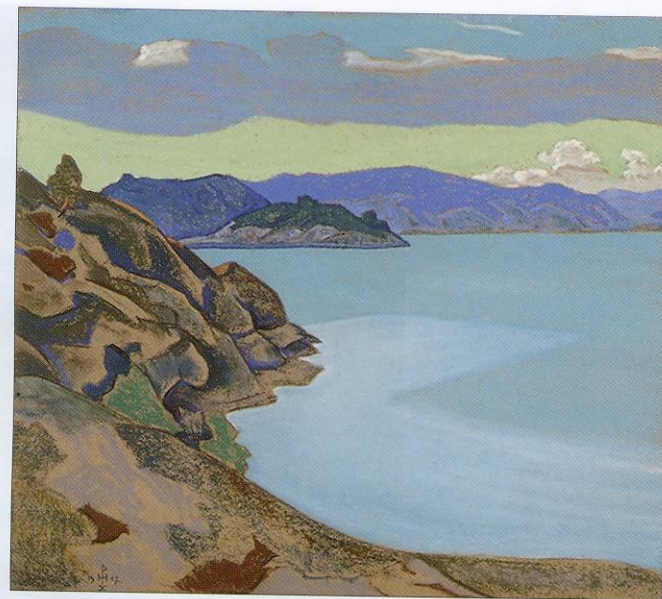
О. Муукканен. Озеро Айранне.



***Н. К. Рерих
(1874-1947)***



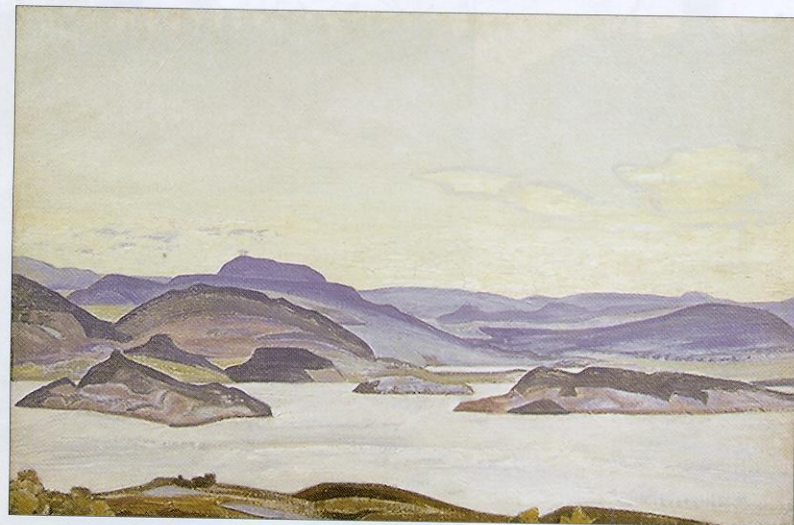
Н. К. Рерих. Туманное утро. 1917



Н. К. Рерих. Карельский пейзаж (Озеро Хюмпола). 1917



Залив Юхинлахти. Фото 2009



Н. К. Рерих. Озеро Хюмпола. 1918



ЕЛЕНА СОЙНИ

*В книге Е. Сойни
рассказывается
о северном периоде
жизни и творчества Н.
К. Рериха, в том
числе о годах
пребывания
в городе Сортавала
(1917- 1919).*

СЕВЕРНЫЙ ЛИК НИКОЛАЯ РЕРИХА

NORTHERN IMAGES OF NICHOLAS ROERICH